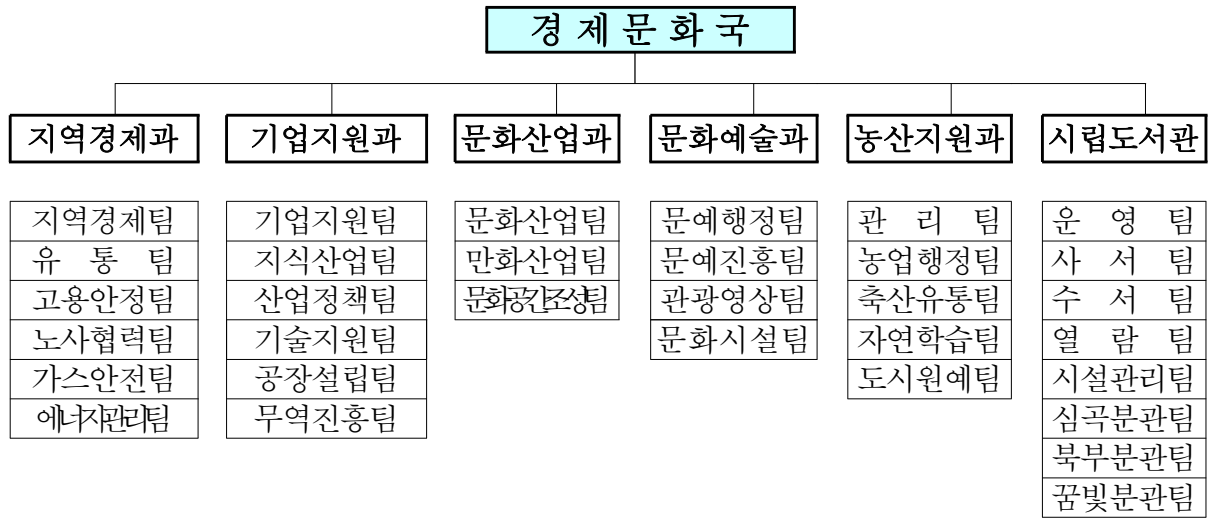


<경제문화국>

일 반 현 황

□ 기 구



□ 정 · 현 원

(정원/현원)

과 별	계	일 반 직							기 능	기 타	
		소계	4급	5급	6급	7급	8급	9급			
계	147 137	111 105	1 1	6 6	30 30	48 48	15 13	11 6	28 25	8/8	
지역경제과	23 22	20 19	1 1	1 1	6 6	9 8	3 3		3 3	전산2 기계1	
기업지원과	24 22	20 19		1 1	6 6	10 11	3 1		4 3	전기2 화공1 전산1	
문화산업과	14 13	13 12		1 1	3 3	6 6	3 2		1 1	기계1	
문화예술과	19 19	15 15		1 1	4 4	7 7	2 3	1	4 4	전기1 기계1 영사1 전산1	
농산지원과	23 23	11 11		1 1	3 3	5 6	1	1 1	4 4	전산1 전기1 농림1 훈전1	지도직 8/8
시립도서관	44 38	32 28		1 1	8 8	11 10	3 4	9 5	12 10	기계6 전기2 전산3 훈전1	

유통업 현황

○ 대규모 점포

(단위 : 개소)

계	대규모점포					재래시장		
	소계	백화점	쇼핑센터	할인점	기타	소계	등록	무등록
36	14	2	5	6	1	22	3	19

○ 특수판매업

(단위 : 개소)

계	통신판매업	방문판매업	전화권유	다단계	대부업	비고
3,012	2,114	487	103	3	305	

일일취업지원센터

소재지	개설일시	운영주체	비고
오정구 여월동 44-2	2003. 6. 8	부천건설실업자 무료취업알선센터	

직업소개소 현황

(단위 : 개소)

총계	유료	무료	비고
97	88	9	

노동단체 현황

(2005.10.31현재)

단체명	의장	구성인원	소재지	비고
한국노총 경기본부 부천지역지부	김준영	4,281명 (34개노조)	원미구 중2동 1093-1	
민주노총 경기본부 부천·시흥·김포지구협의회	최은민	1,220명 (14개노조)	원미구 중동 1144-4	

□ 근로자복지시설 현황

시설명	부지	건물 연면적	운영자	운영내용	비고
근로자종합복지관	2,709㎡ (820평)	3,390㎡ (1,025평)	한국노총 부천시부 (의장 김준영)	·취업촉진 및 직업상담 ·근로자기능교육, 체육시설, 독서실, 도서관, 어린이집 등	
노동복지회관	2,314㎡ (701평)	2,621㎡ (794평)	실업극복부천 시민운동본부 (대표 백선기)	·직업상담 및 정보제공 ·체육, 기능교육, 근로자 자녀 공부방, 도서관 등	

□ 도시가스 보급률 현황

【(주)삼천리자료,2005.10.31 현재】

연도별	2002		2003		2004		2005	
보급율(%)	89.9		93.4		93.3		92.1	
총가구수	275,030		285,045		297,934		301,583	
보급가구수	246,814	89.7	266,334	93.4	277,918	93.3	277,865	92.1
원미구	127,855	90.4	137,687	93.2	145,969	94.7	144,872	93.1
소사구	60,836	88.7	65,929	92.3	71,027	92.0	71,578	90.9
오정구	58,123	89.3	62,718	95.1	60,922	91.6	61,415	91.4

□ 연료판매업 현황

(2005.10.31 현재, 개소)

계	주유소	석유 및 용제판매소	가스판매소	가스충전소
196	85	85	18	8

□ 기업체(제조업) 현황

(2005. 10. 31 기준)

구분	단위	경기		부천		비중(%)	
		총업체수	등록업체	총업체수	등록업체	총업체수	등록업체
제조업체수	개	67,281	36,619	9,056	2,834	13.5	7.7
종사자수	명	844,628	843,218	80,689	54,856	9.55	6.5

□ 종업원수 및 업종별 제조업체 현황

(2003. 12. 31 기준)

업종별 종업원수	종업원수									비율
	1~4	5~9	10 ~19	20 ~49	50 ~99	100 ~299	300 ~499	500인 이상	계	
계	5,151	2,124	1,027	557	141	46	7	3	9,056	100
(비율%)	56.9	23.5	11.3	6.2	1.6	0.5	0.1	0.0	100	
음식료품	606	47	19	8	5	2	-	-	687	7.6
섬유제품 제조업	141	52	13	13	2	-	-	-	221	2.4
봉제의복,모피,가죽	227	90	50	26	3	3	-	-	399	4.4
나무, 출판, 인쇄, 기록 매체	389	119	40	12	3	3	-	-	566	6.3
화학,고무,프라스틱	364	294	164	105	47	16	2	-	992	11.0
1차금속, 조립금속	1,428	503	184	82	15	2	2	0	2,216	24.5
기계 및 장비제조	950	451	215	99	22	4	1	0	1,742	19.2
전기·전자제품	569	365	255	165	37	12	2	3	1,408	15.5
의료,정밀,광학,시계	103	77	43	27	3	4	-	-	257	2.8
기 타	374	126	44	20	4	0	0	0	568	6.3

※ 출처 : 2003부천시 통계연보

□ 부천시 중소기업육성기금 현황

(2005. 10. 31현재)

예금 종류	총 예치액 (천원)	이 율(%)	구 좌 수	비 고
계	16,300,422		60	출연금 : 96억원 (‘90~‘05년)
정기예금	15,316,838	3.05~5.1	33	
정기적금	983,584	3.1~4.9	27	

□ 수출현황

- 수출업체 : 1,460업체
- 수출현황

(단위 : 백만불)

구분	전국	경기도	부천시				비고
			계	원미구	소사구	오정구	
2004년	253,845	46,466	1,738	1,154	205	379	
2005년	207,685	40,597	1,224	798	134	292	

※ 부천시 수출 : 전국 총수출의 0.68% / 경기도 총수출의 3.77%, <출처 : 한국무역협회>

□ 법인 설립 현황 (6개)

- 부천문화재단

법인성격	개관	이사장	위치	시설규모	주요시설
재단법인	2001. 10. 1	부천시장	상1동 394-2	○ 총면적(44,556㎡) • 복사골문화센터(31,097㎡) • 시민회관(10,417㎡) • 오정아트홀(3,042㎡)	• 공연장 · 갤러리 · PiFan · PISAF · 예총 · 문예자료실 · 문화교실 · 어린이극장 등

- 부천만화정보센터

법인성격	개관	이사장	위치	시설규모	주요시설
사단법인	1999. 5. 4	이두호	춘의동 8 외1개소	• 박물관 495평 • 도서관 330평 • 사무국 66평	만화박물관, 만화도서관, 사 무국, 보존서고, 열람실 등

○ 부천산업진흥재단

법인성격	설립	대표자	위 치	자본금	사 업 내 용
재단법인	2003. 3. 13	김시중	약대동 193 테크노파크 401동1503호	260백만원	중소벤처기업 지원 첨단산업 관련 국비사업수행, 203동·40 1동 관리

○ 부천무역개발(주)

법인성격	설립	대표자	위 치	자본금	사 업 내 용
주식회사	1999. 7. 1	박형재	춘의동 8 종합운동장내	3,270백만원	원더존 놀이시설 운영 자연생태박물관 교육,유럽자기박물관 아이스링크장 등

○ (재)경기디지털콘텐츠진흥원(경기도와 공동설립)

법인성격	설립	대표자	위 치	시설규모 (아카데미포함)	출연금	사 업 내 용
재단법인	2001. 8. 29 (2002 326개소)	경기도지사	상동446-3 (메리츠화재빌 딩 5~10 층)	8개층, 3,409평	24,649백만원 · 국비2,000 · 도비11,625 · 시비11,024	출판만화, 애니메 이션, 게임, 캐릭터 관련 유망기업 집적화로 체계적 인 지원정책을 통해 고부가가치 산업으로 육성

□ 부천테크노파크 R&D 입주현황

(2005. 10. 31현재)

구 분	203동 첨단산업연구단지	401동 로봇산업연구단지
조성일	2001. 7월(건물완공 '00.10월)	2004. 4.30
위 치	원미구 약대동 192번지 (1차사업 6개동 중 1개동)	원미구 약대동 193번지 (2차사업 7개동 중 1개동)
규 모	지상9층, 지하1층, 8,333평	지상15층, 지하1층 7,759평
매 입 비	226억원(시에서 매입)	224억원(시에서 매입)
연구센터 입주현황	<ul style="list-style-type: none"> · 첨단기술협력연구센터(소형정밀 모타, 센서, 계측기기 연구센터) - R/D기관 : 3개기관 - 입주업체 : 32개 업체 	<ul style="list-style-type: none"> · 로봇관련 민간.대학연구소 등 9개 R/D 기관 · 부천산업진흥재단 · 입주업체 : 18개업체 및 기관 (로봇생산업체 15개, 지원기관 3개)

□ 문화재

문 화 재 명	지정일시	기능보유자	주 소
중요무형문화재제47호 궁 시 장	'96. 12. 10	김 박 영	소사구 심곡본동 530-130
중요무형문화재제3호 남 사 당 놀 이 (단 체)	'88. 08. 01	박 계 순	원미구 원미2동 194-26
중요무형문화재 제49호 송 과 산 대 놀 이	'73. 11. 11	함 완 식	원미구 상동 394-1
경기도무형문화재제 39호 조 각 장	'04. 01. 05	곽 홍 찬	원미구 소사동 37-22

□ 향토유적

유적명	지정	지정일시	관리자	유적소재지
변종인 신도비	부천시 향토유적 제1호	'86. 4. 29	변창순	오정구 고강동 산 63-9
한 언 신도비	부천시 향토유적 제2호	'98. 2. 5	한진기	소사구 계수동 산3-15
한 준 신도비	부천시 향토유적 제3호	'98. 2. 5	"	"
이한규묘	부천시 향토유적 제4호	'04. 5. 27	이정화	오정구 여월동 산55

□ 시립예술단

예술단명	창립일	단원수 (정원/현원)	지휘자
시립교향악단	'88. 4. 6	98/73	임헌정 (서울대음대교수)
시립합창단	'88. 2.20	62/54	이상훈 (성결대교수)
청소년관현악단	'98. 5. 1	61/11	공석 (2004. 8. 31 해촉)
청소년합창단	'96. 6. 7	62/25	조익현 (협성대 겸임교수)

□ 문화예술단체 및 동호인회

계	사단법인				재단법인 부천문화재단	부천문화원	문화예술 동호인회
	소계	영화제 조직위원회	한국예총 부천지부	한국예총 산하지부			
128	11	1	1	9	1	1	115

□ 관광사업체

계	호 텔	관광유 음 식 점	관 광 식 당 업	여행업체			
				소계	국내	국외	국·내외
77	6	9	8	54	15	6	33

□ 공연장 및 상영관

계	공 연 장		상 영 관	
	개소	명 칭	개소	명 칭
11개소	5	시민회관대공연장 시민회관소공연장 복사골문화센터대공연장 복사골문화센터소공연장 오정아트홀	6 (56관)	씨네올(12) CGV부천8(8) 매드나인 (8) imc 11 (11) 더잼(9) 프리머스시네마(8)

□ 부천문화의 집

명 칭	위 치	면 적	주 요 시 설	개관일	비 고
부 천 문화의집	소사구 송내동 387-5(1층)	215평	· 문화관람실 · 문화사랑방 · 문화창작실 · 라운지(CD, 인터넷영상, 정보자료실등)	'97.12.26	

□ 박물관

시설명	위 치	규 모 (평)	주 요 유 물	비 고
유럽자기박물관	춘의동 8번지 (종합운동장 내)	156	유럽자기 890여점	문화예술과
교육박물관	"	196	교과서 및 참고서 등 4,900여점	"
수석 박물관	"	184	수석류 2,000여점	"
활 박물관	"	160	국궁관련유물 338점	"
만화박물관	"	495	희귀자료 4,184점	문화산업과
자연생태박물관	춘의동 381 (농산지원과내)	343	자연생태표본 8,000여점	농산지원과
물박물관	작동 산60-8 (까치울정수장내)	180	상수도관련 100여점	정수과

□ 농업현황

○ 농가 및 경지 면적

구 분	농가수 (호)	농 경 지 면 적 (ha)					비 고
		계	전	답			
				소 계	수리안전답	수리불안전답	
계	3,200	759	366	393	392	1	
원미구	1,572	42	34	8	7	1	
소사구	852	126	124	2	2		
오정구	776	591	208	383	383		

○ 작목별 재배 면적

구 분	벼	채 소 류	과 수	화 훼	곡류기타
면 적(ha)	391	171	23.7	1.1	200

※ 가축사육 두수 : 12호/753두 (소 303두, 돼지 450두)

○ 주요농기계 보유 현황

기 종	트 랙 터	이 앙 기	콤 바 인	건 조 기
대수(대)	71	63	18	35

○ 농업인(학습) 단체

단체명	농촌지도자	농업인후계자	생활개선회	4-H회	4-H연맹
회수(회)	1	1	1	3	1
인원(명)	120	18	40	225	31

□ 유기동물 보호시설 현황

규 모	운 영 실 적			비 고
	접 수	분 양	폐사, 기타	
100평	2,003	108	1,865	

※ 2005. 10. 31현재 30두 보호중

□ 꽃 양묘장 현황

소 재 지	양묘시설	포장면적	비 고
춘의동 385번지 외 1개소	비닐하우스 15동 (1,260평)	2,500평	민간소유 농지 임차 활용

구 분	부 지 ㎡(평)	건 물 ㎡(평)	규 모	열람석수 (석)	이 용 시 간		비 고
					열람실	자료실	
계	20,639 (6,247)	13,841 (4,190)		3,159			
중 앙	7,135 (2,160)	4,396 (1,331)	지하1층 지상3층	1,031	07:00~22:00	09:00~18:00	매주월요일 휴 관
심 곡	1,983 (600)	2,500 (757)	지하1층 지상4층	658	"	"	"
북 부	7,317 (2,215)	2,890 (875)	지하1층 지상3층	563	"	"	"
꿈 빛	4,204 (1,272)	4,055 (1,227)	지하1층 지상3층	907	"	"	"