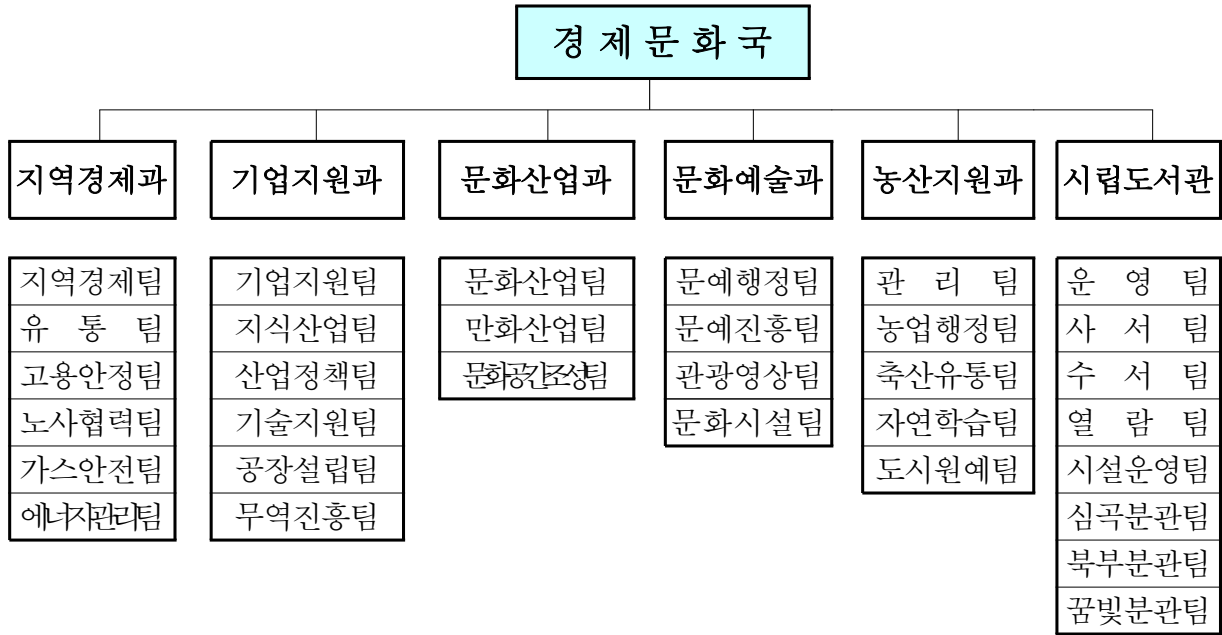


<경제문화국>

# 국(局) 조직 및 인력현황

## □ 기 구



## □ 정 · 현 원

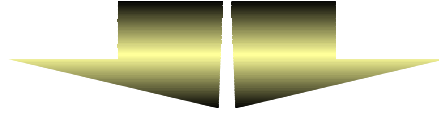
(정원/현원)

과 별	계	일 반 직							기 능	지도직	
		소계	4급	5급	6급	7급	8급	9급			
계	147 143	111 109	1 1	6 6	30 30	49 49	14 14	11 9	28 26	8 8	
지역경제과	24 24	21 22	1 1	1 1	6 6	9 9	4 5		3 2	전산1 기계1	
기업지원과	24 22	20 18		1 1	6 6	10 10	3 1		4 4	전기3 화공1	
문화산업과	13 13	12 12		1 1	3 3	7 6	1 2		1 1	기계1	
문화예술과	19 20	15 15		1 1	4 4	7 7	2 3	1 0	4 5	전기1 기계2 전산2	
농산지원과	23 23	11 11		1 1	3 3	5 6	1 0	1 1	4 4	전산1 전기1 농림1 운전1	8 8
시립도서관	44 41	32 31		1 1	8 8	11 11	3 3	9 8	12 10	기계5 전기2 전산2 운전1	

※ 부족 4명

# 국(局)주요업무 추진방향

지식기반 중심의 경제도시, 세계지향의 문화도시



## □ 지역경제 활성화 기반 구축

- 일자리 창출로 청년층 등 실업자 고용안정과 신 노사문화 정착
- 재래시장의 현대화로 재래시장 기능 활성화
- 물가안정과 에너지절약으로 건전한 소비문화 정착

## □ 지식기술집약형 첨단산업 도시조성

- 테크노파크 특화로 지식·기술 집약형 첨단산업의 입지기반 조성
- 중소기업의 수출 역량 강화로 해외 마케팅 제고
- 지식산업기반을 확충하여 첨단 고부가산업으로 업종재편

## □ 세계적인 문화예술의 문화관광 도시 건설

- 출판만화로 특화된 국내 최고의 만화·영상산업 도시건설
- 문화예술 관련 시설과 프로그램을 기반으로 문화·관광도시 육성
- 보고, 즐기고, 체험할 수 있는 복합문화 상품의 개발



기업하기 좋은 경제문화도시 건설

# 일 반 현 황

## 유통업 현황

### ○ 대규모점포 및 재래시장

(단위:개소)

계	대 규모 점 포					재 래 시 장			비 고
	소 계	백 화 점	쇼 핑 센 타	할 인 점	기 타	소 계	등 록	인 정	
34	14	2	5	6	1	20	3	17	

### ○ 특수판매업

(단위:개소)

계	통 신 판 매 업	방 문 판 매 업	전 화 권 유	다 단 계	대 부 업	비 고
4,231	3,117	640	108	5	361	

## 직업소개소 현황

(단위:개소)

총 계	유 료	무 료	비 고
103	90	13	

## 노동단체 현황

단 체 명	의 장	구 성 인 원	소 재 지	비 고
한국노총 경기본부 부천지역지부	김준영	4,281명 (34개노조)	원미구 중2동 1093-1	
민주노총 경기본부 부천·시흥·김포지구협의회	권오광	1,220명 (14개노조)	원미구 중동 1144-4	

## 근로자복지시설 현황

시 설 명	부 지	건 물 연 면 적	운 영 자	위 탁 기 간	비 고
근로자 종합복지관	2,709㎡ (820평)	3,390㎡ (1,025평)	한국노총부천지부 (의장 김준영)	2005.12.01~ 2010.11.30	
노동복지회관	2,314㎡ (701평)	2,621㎡ (794평)	실업극복부천시민운동본부 (대표 백선기)	2005.11.14~ 2010.11.13	

## □ 도시가스 보급률 현황

연도별	2003년		2004년		2005년	
보급율(%)	93.4		93.3		94.3	
총가구수	285,045		297,934		302,996	
보급가구수	266,334	93.4	277,918	93.3	285,660	94.3
원미구	137,687	93.2	145,969	94.7	149,612	95.7
소사구	65,929	92.3	71,027	92.0	73,953	93.3
오정구	62,718	95.1	60,922	91.6	62,095	92.1

※ (주)삼천리 자료

## □ 연료판매업 현황

(단위:개소)

계	주유소	석유 및 용제판매소	LPG판매소	LPG충전소
168	83	58	17	10

## □ 기업체(제조업) 현황

(2005.12.31일기준)

구분	단위	경 기		부 천		비 중(%)	
		총업체수	등록업체	총업체수	등록업체	총업체수	등록업체
제조업체수	개	67,281	36,619	9,056	2,834	13.5	7.7
종사자수	명	844,628	843,218	80,689	54,856	9.55	6.5

## □ 종업원수 및 업종별 제조업체 현황

업종별	종업원수								계	비율
	1~4	5~9	10~19	20~49	50~99	100~299	300~499	500인 이상		
계	5,306	2,005	1,051	568	132	40	3	4	9,109	
(비율%)	58.25	22.01	11.54	6.24	1.45	0.44	0.03	0.04	100	100
음식료품	617	40	12	13	6	1	-	-	689	7.6
섬유제품제조업	149	46	22	11	3	-	-	-	231	2.5
봉제의복,모피,가죽	224	65	51	21	6	1	-	-	368	4.0
나무,출판,인쇄,기록매체	383	102	41	12	4	1	-	-	543	6.0
화학,고무,프라스틱	400	276	166	120	38	17	1	2	1,020	11.2
1차금속,조립금속	1,844	503	195	82	15	-	-	-	2,639	28.9
기계및장비제조	1,013	403	211	104	15	2	1	-	1,749	19.2
전기·전자제품	579	486	300	185	41	15	1	2	1,609	17.7
의료,정밀,광학,시계	97	84	53	20	4	3	-	-	261	2.9

※ 2005년도 부천시 사업체기초통계조사보고서(2004. 12. 31기준)

## □ 기업체 기술지원사업 현황(2006년도)

(2006.06.01 현재)

사업명	구 분	지원업체 (업체수)	지원금액 (백만원)	비 고
계		195	840	
해외규격인증 획득 지원		85	362	· ISO, QS,,CE/UL
산학관 공동기술개발지원		20	300	· 대학·연구기관 공동 기술개발
기업경영 애로사항 지원		10	20	· 매년 10업체
산업디자인 개발 지원		16	63	· 제품, 포장, 시각디자인분야
산업재산권 지원		54	45	· 특허, 신용실안
중소기업 경영혁신 지원		10	50	· 경영구조 고도화

## □ 부천시 중소기업육성기금 현황

(2006.06.01 현재)

예금 종류	총 예치액 (천원)	이 율(%)	구 좌 수	비 고
계	16,349,149	3.05~4.4	66	출연금 : 96억원('90~'05년)
정기예금	15,842,564	3.05~4.4	39	
정기적금	506,585	3.10~4.4	27	

## □ 부천테크노파크 현황

구 분	1차사업(1, 2단지)	2차사업(3, 4단지)
개발방식	직접개발	신탁개발
건립년도	착공 : 1997. 11월 준공 : 2000. 10월	착공 : 2001. 12월 준공 : 2004. 3월
부지면적	64,240㎡ (19,433평)	69,459㎡ (21,011평)
건축연면적	173,623㎡ (52,521평)	198,852㎡ (60,153평)
건립규모	· 공장동 6개동(지하1, 지상9층) · 기타부대동 6개동(지하1, 지상5) ※평균분양가 : 283만원 / 평	· 공장동6개동(지하1, 지상9~15층) · 연구동 1개동(지하1, 지상15층) · 기타부대동 3개동(지하1, 지상5층) ※평균분양가 : 290만원 / 평
입주업체수	290개 업체	324개 업체
종업원수	4,800명	5,500명
연매출액	8,100억원	1조원
연구센터 입주현황	· 공동연구센터(소형정밀모터·센서· 계측기기) · 한국화학시험연구원 부천출장소	· 로봇관련 민간·대학 연구소 등 10개 R/D 기관 · 부천산업진흥재단, 부천벤처협회 · 19개 로봇업체

## □ 부천시 연도별 수출현황

(단위: 백만불)

연도별 수출·입	2001	2002	2003	2004	2005
수 출	1,632	1,715	1,603	1,738	1,663
수 입	1,209	1,308	1,005	1,083	1,303

※ 출처 : 한국무역협회

## □ 지식산업 집적화 조성 현황

(2006.06.01현재)

집 적 지 별	조성(개소)일	규 모	비 고
첨단산업연구단지	2001. 7. 12	지하1,지상9층 연면적 8,333평	<ul style="list-style-type: none"> <li>공동연구센터:3개</li> <li>업체 : 37개</li> <li>출장소 : 1개</li> </ul>
로봇산업연구단지	2004. 3. 26	지하1,지상15층 연면적 7,765평	<ul style="list-style-type: none"> <li>R/D기관 : 10개</li> <li>로봇업체 : 19개</li> <li>기타기관 : 2개</li> <li>전시관 : 1개</li> </ul>

## □ 부천테크노파크 첨단산업단지 조성현황

(2006.06.01현재)

구 분	203동 첨단산업연구단지	401동 로봇산업연구단지
조성일	2001. 7월(건물완공 '00.10월)	2004. 3.26.
위 치	원미구 약대동 192번지 (1차사업 6개동 중 1개동)	원미구 약대동 193번지 (2차사업 7개동 중 1개동)
규 모	지상9층, 지하1층, 8,333평	지상15층, 지하1층 7,765평
매 입 비	226억원(시에서 매입)	224억원(시에서 매입)
연구센터 입주현황	<ul style="list-style-type: none"> <li>공동연구센터(소형모터,센서,계측기기분야) : 3개</li> <li>입주업체 : 37개 업체</li> <li>출장소 : 1개(한국화학시험연구원 부천출장소)</li> </ul>	<ul style="list-style-type: none"> <li>R/D 기관(로봇관련 민간.대학 연구소 등) : 10개</li> <li>입주업체 : 19개업체</li> <li>기타기관 : 2개(부천산업진흥재단, 부천벤처협회)</li> <li>전시관 : 1개(부천로보파크)</li> </ul>

## □ 2006. 부천시 해외통상 지원사업 현황

(단위 /천원)

단위사업		참가 규모	시 기	사업비 (천원)	사 업 요 약
시장 개척단 파견 사업	동남아 시장개척단	10업체	2월	38,000	자카르타(싱가포르), 방콕(태국), 양곤(미얀마)
	북미지역시장개척단	10업체	6월	40,000	샌프란시스코(미국), LA(미국), 밴쿠버(캐나다)
	중국지역시장개척단	10업체	11월	37,000	상하이 베이징 광저우
	중동지역 토탈마케팅	15업체	년중	33,000	카이로 무역관과 대행사업 계약체결하여 현지바이어와 수출상담
해외 박람회 참가 지원	청따오(청도) 한중일 산업 교류 종합 전시회	4업체	3월	6542	<b>【운영방침】</b> ○ 경인일보, 인천일보 주관행사 일부사업 지원 ○ 부천시지원: 기본부스임차비+통역료(1업체 1명)+전시품운송비(편도) 등 ○ 업체부담: 항공료+체재비+전시품반송비 ○ 부천시 국제자매도시 경제교류박람회 개최 (러시아 하바로브스키시중국 하얼빈시)
	하노이 종합박람회	7업체	4월	12465	
	엔타이 한중건축장식자재 박람회 【경인일보】	1업체	4월	3100	
	하얼빈 한국상품 전시회	11업체	7월	33,000	
	하얼빈 경제무역박람회	6업체	6월	22,000	
	다마스쿠스 종합 국제무역 박람회	9업체	9월	40,000	
홍콩 전자박람회	6업체	10월	24,000		
특별 전시회	필리핀 부천시 유망 수출 상품 특별전시회	15업체	9월	48,000	부천시 + 부천상공회의소 + 필리핀한국무역협회와 공동으로 개최(부천시 업체만 참가하는 특별전시회)
기타 지원 사업	해외박람회 (전시회) 개별참가비 지원	15개사	년중	60,000	해외박람회는 업체 자율선정 → 참가 후 결과보고서 제출시 4백만원 까지 지원(1업체당)
	해외연수단 파견	20개사	1회	50,000	현지장사비용, 교육장임차료, 통역료, 바이어발굴비용, 수출상담 회장임차료, 항공료50%등 (부천상공회의소 주관)
	해외지사화사업비 지원	10개사	년중	13,000	KOIRA 현지무역관과 지사협약 체결시 협약금의 50%지원
	수출상담회 참가	50개사	7월	10,000	해외구매바이어 초청 수출상담회 개최
	카탈로그 제작비 지원	18개사	년중	18,000	외국어로 카탈로그 제작시(06제자분) 1업체 당 1백만원까지 지원
	해외통상정보 지원	30업체	년중	6,000	KOIRA를 통한 현지 관심바이어 등 조사대행 → 조사비용 중 50% 지원(3회까지 지원)
	해외광고 지원	20업체	년중	10,000	해외전문 홍보지 광고 대행 → 광고비 중 최고 500천원 지원
	외국어 통·번역지원	30업체	년중	3800	- 번역 1회 3매 (총5회한도) - 통역 1일/4시간 20만원(총2회한도)
무역 전문 교육	무역전문인력 양성과정 (중소기업체 임직원 대상)	각40명	9월	1,000	- 초급과정 2006 4월 교육과정(3일) - 중급과정 2006 9월 교육과정(3일)
	글로벌무역마케팅과정	“	9월	1,000	전자무역을 통한 바이어발굴 등

## □ 법인 설립 현황

### ○ 부천문화재단

법인성격	개 관	이사장	위 치	시설규모	사 업 내 용
재단법인	2001. 10. 1	부천 시장	상1동 394-2	· 총면적(44,556㎡) -복사골문화센터 (31,097㎡) -시민회관(10,417㎡) -오정아트홀(3,042㎡)	· 문화예술진흥사업 · 여성, 청소년 육성 사업 · 복사골연수원 운영 · 판타스틱스튜디오 및 박물관 운영 · 동화기차어린이도서관 운영

### ○ 부천산업진흥재단

법인성격	설 립	대표자	위 치	자본금	사 업 내 용
재단법인	2003. 3. 13	김시중	약대동 193테크노 파크 401동1503호	125백만원	중소벤처기업 지원, 첨단산업관련 국비사업수행, 203동 ·401동 관리

### ○ 부천무역개발(주)

법인성격	설 립	대표자	위 치	자본금	사 업 내 용
주식회사	1999. 7. 1	박형재	춘의동 8 (종합운동장내)	3,270백만원	원더존 놀이시설 운영 자연생태박물관

### ○ (재)경기디지털콘텐츠진흥원(경기도와 공동설립)

법인성격	설 립	대 표 자	위 치	시설규모	사 업 내 용
재단법인	2001.8.29 (2002.3.26 개소)	경기도지사	상동446-3 (메리츠화재 BD5~10층)	8개층, 3,516평 17개사업주	성장동력산업인 애니메이션, 게임, 캐릭터 관련 유망기업 집적화 및 체계적인 지원정책을 통해 고용 창출 및 지역경제 활성화

### ○ PiFan조직위원회

법인성격	설 립	위 원 장	위 치	시설규모	사 업 내 용
사단법인	1997. 2.27	부천 시장	복사골문화 센터(3층)	344.49㎡ 회의실 1 / 창고 1 사무실 3	· 부천국제판타스틱영화제 개최 · 부천영상문화 발전사업



○ 부천예총

법인성격	설립	회장	위치	시설규모	사업내용
사단법인	1985. 3.11.	김창섭	복사골문화센터(3층)	30평 (99.17m <sup>2</sup> )	· 예술문화 창달을 위한 사업 · 지역 및 국제간 예술문화 교류 등

○ 부천문화원

법인성격	설립	원장	위치	시설규모	사업내용
사단법인	1966. 3.14.	이형재	송내동 387-5	215평 (710.74m <sup>2</sup> )	· 부천문화의 집 운영 · 지방문화 육성 지원 · 향토사 조사연구 및 사료수집 보존

○ PISAF조직위원회

법인성격	설립	이사장	위치	시설규모	사업내용
사단법인	2000. 6. 1.	최돈일 (애니메이션학회 회장)	복사골문화센터(3층)	15평 (49.6m <sup>2</sup> )	· 국제학생애니메이션페스티벌 추진 · 전국고교만화애니메이션대전 개최 · 인재양성 및 글로벌네트워크 추진

○ (재)부천만화정보센터

법인성격	개관	이사장	위치	시설규모	사업내용
재단법인	1999. 5. 4	이두호	춘의동 8 외1	· 박물관: 495평 · 도서관: 292평 · 사무국: 66평	만화박물관 운영, 만화규장각 사업, 만화도서관, 만화작가 지원 등 출판 만화 육성

□ 문화산업 집적화 조성 현황

집적지별	조성 (개소)일	규모	비고
(재)경기디지털콘텐츠진흥원 (송내역 일원)	2002. 3.26	3,516평 - 매리츠화재 2,969평 - 산업은행 547평	· GDCA 및 아카데미(1,055평) · 입주업체 17개(2,461평)
만화산업종합지원센터 (원미구청앞)	2002. 4.22	4개층 541평(전용)	· 업체 : 13 · 작가 : 13팀 50명
부천영상문화단지 (상동유원지 부지 일원)	2001. 11.22	99,904.8평	· 영상문화시설 : 4개업체

## □ 문화예술단체 및 동호인회

계	사 단 법 인				재단법인 부천문화재단	부 천 원 문 화 회	문 화 예 술 동 호 인 회
	소계	영 화 제 조 직 위 원 회	한 국 예 충 부 천 지 부	부 천 예 충 소 속 지 부			
128	11	1	1	9	1	1	115

※ 부천예충 소속지부(9) : 국악, 무용, 문인, 미술, 사진작가, 연극, 연예, 영화인, 음악

## □ 시립예술단

예 술 단 명	창 립 일	단 원 수 (정원/현원)	지 휘 자
부천필하모닉 오케스트라	'88. 4. 6	98/74	임헌정 (서울대음대교수)
부천필하모닉 오케스트라코러스	'88. 2.20	62/54	이상훈 (성결대교수)
청소년 합창단	'96. 6. 7	62/31	주인협 (협성대 겸임교수)

## □ 무형문화재

문 화 재 명	지정일시	기능보유자	주 소
중요무형문화재 제47호 궁시장	'96. 12. 10	김박영	소사구 심곡본동 530-130
경기도무형문화재제39호 조각장	'04 .01 .05	곽홍찬	원미구 소사동 37-22

## □ 향토유적

유적명	지 정 (소재지)	지정일시	관리자	지 정 사 유
별종인 신도비	부천시 향토유적 제1호 (오정구 고강동 산63-9)	86. 4.29	변창순	북방경비 중사 이시에 난 평정 등, 후 벽면에 능동하였고, 검소함이 후 세에 귀감으로 전함.
한 업 신도비	부천시 향토유적 제2호 (소사구 계수동 산3-15)	98. 2. 5	한진기	어른 및 외교관계 업무에 탁월하 셨으며 공적인 업무처리에 소신 과 완철함을 철저히 지켜 많은 칭송 을 받았음.
한 준 신도비	부천시 향토유적 제3호 (소사구 계수동 산3-15)	98. 2. 5	한진기	인진왜란 당시 근왕병을 모집하 여 관해군 부위 전력이었으며 문무 를 겸비한 장덕거인으로 칭해짐
이한규 묘	부천시 향토유적 제4호 (오정구 여월동 산55)	04. 5.27	이정화	침범과 곧은 인품으로 정사를 다스 렸으며 등정때 호랑케투를 쓴 이로 등 많은 문무들을 겸비한 은 많은 덕을 베풀었음

※ 지정기준 : 학술적, 예술적, 역사적 가치가 있는 1945년 이전 유적으로 보호  
관리함으로써 향토문화, 토속, 풍속을 연구하는데 필요한 유적  
(심의결정 : 경기도문화재 전문위원)

## □ 관광사업체

계	호 텔	여 행 업			
		소계	국내	국외	국내·외
62	6	56	15	9	32

※ 호텔(6) : 뉴프린스관광, 테마파크관광, 스카이관광, 리즈빌관광, 폴아리스관광, 고려관광

## □ 공연장 및 상영관

계	공 연 장		상 영 관	
	개소	명 칭	개소	명 칭
12 개소	5	· 시민회관대공연장 및 소공연장 · 복사골문화센터 대공연장 및 소공연장 · 오정아트홀	7 (62관)	· 롯데씨네마(12) · CGV부천8(8) · 매드나인 (8) · imc11(11) · 더잼(9) · CGV역곡(6) · 프리머스시네마(8)

## □ 부천문화재단 운영관리 문화시설

시설명	위 치	규 모	구 성	개관일
복사골 문화센터	원미구 상1동 394-2	2,758평 (지하2층, 지상6층)	· 여성·청소년 기술취미·교양시설 · 어린이집, 공연장,체육시설, 독서실 등	99. 7. 1.
부 천 시민회관	원미구 중동 788	3,085평 (지하2층, 지상3층)	· 대공연장 : 1,208석 · 소공연장 : 352석 · 입주단체 : 시립예술단	88. 2.20
오 정 아트홀	오정구 오정동 129	921평 (지하1층, 지상3층)	· 본공연장 414석 · 영사실, 소공연장, 문화교실, 사무실, 연습실, 대기실, 소품창고, 공조실	03. 5.15
판타스틱 제1스튜디오	원미구 상동 529-2	189개동 (40,707m <sup>2</sup> )	· 1930~1980년 의 종로, 명동거리 재현 · 드라마 제작,영화촬영	04. 9. 9

## □ 박물관

박물관명	소재지	규모	개관	전시물품	비고
유럽자기 박물관	춘의동 8 (종합운동장 내)	156평	2003. 5	유럽자기 883점	문화예술과 (부천문화재단)
교육 박물관	춘의동 8 (종합운동장 내)	196평	2003. 4	교과서 및 참고서등 4,712점	
수석 박물관	춘의동 8 (종합운동장 내)	184평	2004.10	수석류 2,000여점	
활 박물관	춘의동 48-3 (종합운동장 내)	160평	2004.12	국궁관련유물 338점	
만화 박물관	춘의동 8 (종합운동장 내)	495평	2001.12	희귀자료 4,184점	문화산업과 (만화정보센터)
자연생태 박물관	춘의동 381	343평	2000. 9	자연생태표본 8,000여점	농산지원과 (부천무역)
부천로보 파크 전시관	약대동 193	673평	2005.12	로봇 27종 96점	기업지원과 (산업진흥재단)
물 박물관	작동 까치울정수장 관리본관1층	180평	2001. 7	상수도관련 100여점	정수과

## □ 축제개최현황

축 제 명	개최시기 (기간)	축제주요내용	주최/주관	최초 개최	축제 예산
제22회 복사골예술제	2006.5.3. ~5.7	○ 전야제 ○ 개막식 / 본행사 -영상의적 등 47개 행사	한국예총 부천시지부	1985	3억원
제10회부천국제 판타스틱영화제	2006.7.13 ~7.22	○ 국제영화제 개최 -상영작: 35개국 251편	(사)부천국제 판타스틱영화 제조직위원회	1997	국비/4억 도비/4억 시비/8억 기타/15억
제9회 부천국제만화축제	2006.8.17 ~8.20	○ 개막식, 리셉션 ○ 코믹북페어 ○ 기획전시	재)부천만화 정보센터	1998	2억원
제8회부천국제학 생애니메이션페스 티벌	2006.11.2 ~11.6	○ 학술심포지움 ○ 전시관 운영 ○ 상영(25회)	사)PISAF 조직위원회	2000	3억원

## □ 농업분야

### ○ 농가 및 경지 면적

구 분	농가수 (호)	농 경 지 면 적 (ha)					비 고
		계	전	답			
				소계	수리안전답	수리불안전답	
계	3,200	928	372	556	533	23	
원미구	1,572	44	34	10		10	
소사구	852	168	157	11	8	3	
오정구	776	716	181	535	525	10	

### ○ 작목별 재배 면적

구 분	벼	채 소 류	과 수	화 훼	곡류기타
면 적(ha)	392	115	20	1.7	200

### ○ 주요농기계 보유 현황

구분	경운기	트랙터	이앙기	콤바인	건조기
계	156	67	51	20	42
원미구	20	7	7	1	1
소사구	50	10	9	5	6
오정구	86	50	35	14	35

### ○ 농업인(학습) 단체

단체명	농촌지도자	농업인후계자	생활개선회
회수(회)	1	1	1
인원(명)	120	18	40

### ○ 정부양곡 공급현황

계	가공업체	학교급식	관수 (경찰서,기초생활보장)	유치원	무료급식소	비고
111	8	87	5	2	9	

※ 양곡보관은 시흥시 소재 농협창고를 임차 이용하고 있음(보관능력 3,000톤)

○ 과수재배현황

구분	계	복숭아	포도	배
재배면적(ha)	20	13	6	1
생산량(M/T)	200	102.5	82.5	15
농가수 (호)	47	26	19	2

○ 시설원예 재배현황

농가수	재배면적	시설면적			시설유형		
		계	무가온	가온	계	단동	연동
43호	31ha	12.5	12.5	-	12.5	9.8	2.7

※ 시 직영 양묘장 현황

소재지	양묘시설	포장면적	비고
춘의동 310번지	비닐하우스 7연동(900평)	2,000평	민간소유 하우스 임차활용

○ 축산 관련업체

구분	축산물		동물병원	동물약품 도매상	동물약국	축산물 공판장	비고
	판매업	가공업					
합계	867	25	54	1	29	1	
원미구	432	6	36	-	11		
소사구	296	15	5	1	6		
오정구	139	4	13	-	12	1	

○ 주요 가축통계 현황

종류	한우		유우		돼지		닭		사슴		꿀벌		말	
	호수	두	호수	두	호수	두	호수	수	호수	두	호수	군	호수	두
계	9	164	1	75	8	512	23	2,696	5	40	16	2,250	3	54
원미구	1	11			1	300	4	117	5	40	8	1,070	1	4
소사구	8	153	1	75	7	212	15	2,507			6	880	1	25
오정구							4	72			2	300	1	25

□ 도서관 시설

구분	건물면적		부지면적		규모	열람석 수 (석)	개관일
	m <sup>2</sup>	평	m <sup>2</sup>	평			
계	14,047	4,250	24,264	7,339		2,989	
중앙	4,396	1,330	7,135	2,158	지하1층 / 지상3층	986	'94. 7. 1
심곡	2,450	741	3,553	1,075	지하1층 / 지상4층	558	'85. 3. 25
북부	3,146	952	7,317	2,213	지하1층 / 지상3층	538	'99. 6. 1
꿈빛	4,055	1,227	6,259	1,893	지하1층 / 지상3층	907	'02. 9. 10

□ 운영현황

(2006.07.01일 현재)

구분	자료보유			이용시간		비고
	도서(권)	비도서(점)	정기간행물(종)	열람실	자료실	
계	444,099	32,918	539			
중앙	165,507	12,895	152	07:00~22:00	09:00~18:00	
심곡	117,631	8,902	118	"	"	
북부	64,867	5,821	130	"	"	
꿈빛	96,094	5,300	139	"	"	

□ 새마을 이동도서관 현황

소재지	운영주체	위탁기간	직원수	차량대수	순회지역	비고
원미구 약대동 169-130 새마을회관 4층	새마을문고중앙회부천시지부	'05. 3. 15 ~ '08. 3. 14	10명	6대	74개소	

## □ 작은도서관(공립문고) 현황

문 고 명	기관명 / 법인명	소재지	시설 및 자료		설 립 일
			면적(m <sup>2</sup> )	장서수(권)	
계	11개소				
도란도란 어린이도서관	고강복지회관/ 가톨릭대학교	고강본동 324-4	93.03	27,950	'02. 3. 22
복사꽃필무렵 도서관	심곡복지회관/ 기독교대한감리회	심곡본1동 665-13	114.39	6,698	'02. 3. 22
새싹어린이 도서관	원종종합사회복지관/ 대한불교조계종	오정동 139-1	132	8,964	'02. 3. 22
아름드리 도서관	삼정복지회관/ 한국장로교복지재단	삼정동 365-2	132	7,770	'02. 8. 16
신나는 가족도서관	약대동주민자치센터/ 대한예수교장로회	약대동 123	105.6	6,755	'02. 11. 11
꿈나무 가족도서관	역곡3동주민자치센터/ 한국지역사회교육협의회	괴안동 108-1	209.5	7,212	'02. 12. 18
햇살이 가득한 도서관	심곡2동주민자치센터/ 한국지역사회교육협의회	심곡동 135-3	209.3	6,724	'02. 12. 18
행복한도서관	노동복지회관/ 실업극복부천시민운동본부	오정동 611	82.5	6,301	'03. 3. 13
사랑나무 가족도서관	근로자종합복지관/ 한국노총부천시지부	중2동 1093	148.5	3,902	'03. 12. 17
소새울 가족도서관	소사본3동문화체육센터 / 남부천교회	소사본3동 277-32	153.2	3,905	'04. 8. 16
고리울꿈터 도서관	고강1동주민자치센터/ 고강1동 주민자치위원회	고강동 290-2	97.5	5,740	'04. 9. 13