

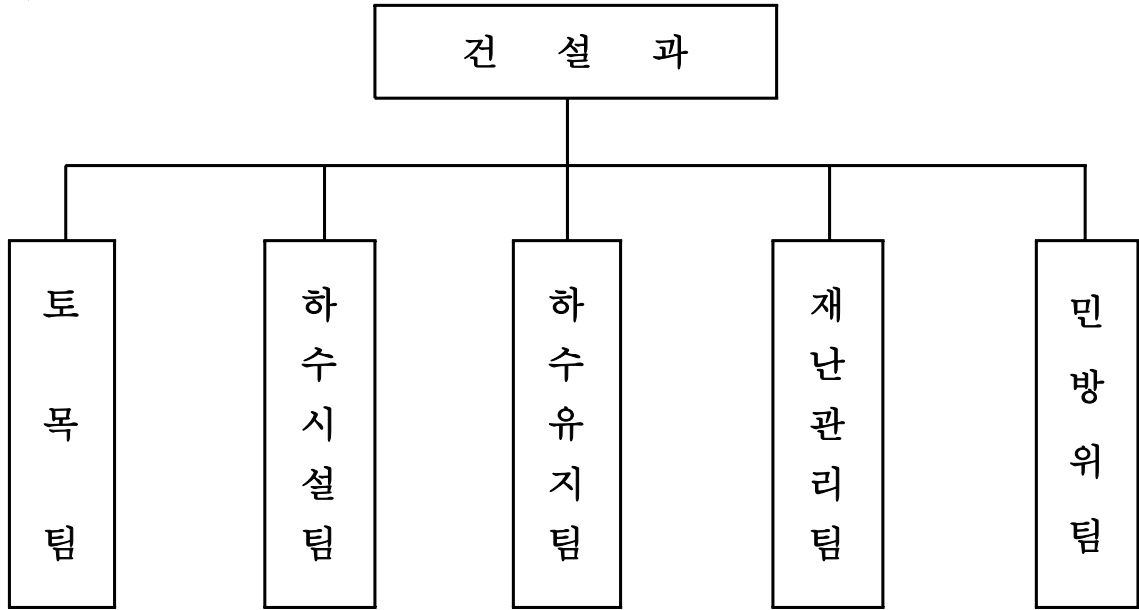
□ 건설교통위원회
 (건설과·도시정비과·건축과·시민봉사과·경제교통과·환경위생과)

(건설과)

일 반 현 황

(2006. 10. 31 현재)

□ 기 구



□ 인 원

(정원/현원)

구 분	계	5급	6급	7급	8급	9급	기능직
계	20/20	1/1	5/5	4/9	5/1	1/0	4/4
토 목 팀	6/6	1/1	1/1	1/3	1/0	1/0	1/1
하수시설팀	3/4		1/1	1/2	1/1		
하수유지팀	5/4		1/1	1/1	1/0		2/2
재난관리팀	3/3		1/1	0/1	1/0		1/1
민 방 위 팀	3/3		1/1	1/2	1/0		

※ 기타 인원 : 일용직(준설원) 13명

□ 도로 현황

(단위 : km)

구 분	총 계	구 시 가 지				중동신시가지 (전구간포장)	상동신시가지 (전구간포장)
		소 계	포 장	미포장	미개설		
계	304.59	135.79	127.85	-	7.94	130.90	37.9
국 도	4.30	4.30	4.30	-	-	-	
지방도	-	-	-	-	-	-	
시 도	300.29	131.49	123.55	-	7.94	130.90	37.9

□ 하수도 현황

(단위 : km)

구 분		계	암 거	원 형 관	비 고
계		422	71	351	(21)
기 존 시 가 지		229	31	198	()는 개거 및 측구
중 동 신시가지	소 계	133	32	101	
	오 수	54	8	46	
	우 수	79	24	55	
상 동 신시가지	소 계	60	8	52	
	오 수	25		25	
	우 수	35	8	27	

□ 하천 현황

(단위 : km)

구 분	총 연 장	개 수	미 개 수	비 고
계	1.85	1.35	0.5	
준용하천	1.35	1.35	-	굴 포 천
소 하 천	0.5		0.5	베르네천(미개수)

□ 민방위 비상급수시설 현황

시 설 형 태	시 설 수	규 모(톤/일)	수 질 상 태		비 고
			음용수	생활용수	
계	62	10,257	26	36	
정 부 지 원	12	1,844	11	1	
공 공 지 정	7	1,461	4	3	
민 간 지 정	43	6,952	11	32	

멀피로절개지 개량공사

멀피로 석왕사 주변 절개지는 급회전으로 이루어져 재난위험과 교통 사고가 빈번하여 선형개량과 절개지를 보강하여 재난요인을 없애고 잔여부지에는 주차장 시설을 확충하여 부천시 이미지 제고에 기여

□ 사업개요

- 위 치 _____ 원미구 소사동 산3-21번지일원(석왕사앞)
- 사업량 _____ L = 540m, B = 25m
·주차장설치 - 2,300㎡(695평)76면
- 사업기간 _____ 2003. 5 ~ 2007. 10
- 총사업비 _____ 8,500백만원

□ 추진실적

- 공사감리용역착수 _____ 2006. 3. 14
- 공사재착공 _____ 2006. 3. 21
· 현공정률 22%

□ 추진성과

- 멀피로 석왕사 주변 급회전 절개지를 개선하여 재난위험 요소 제거 및 안전한 교통환경 조성

도시계획 도로개설공사

주거밀집 및 공장지역 장기 미집행 도시계획도로를 개설하여 도로의 연계성 확보 및 주거환경을 개선

□ 사업개요 및 추진실적

일련 번호	사 업 명	위 치	사업량	총사업비 (백만원)		추진실적
	5 건		L=1,564 m	11,351		
1	소로2류 218호선 도로개설 공사	도당동 236-2번지일 원 (대우아파트 형공장뒤)	L=320m B=8m	소계	3,600	◦2006.3.27 ~ 5.5 : 실시설계용역
				'06년	43	
				'07년	3,557	
2	소로2류 181호선 도로개설 공사	약대동 139-7일원 (舊늘푸른 병원뒤)	L=67m B=8m	소계	730	◦2006.3.10 ~ 4.23: 실시설계용역 ◦2006.7.31 : 실시계획 인가 ◦2006.8. : 토지 보상 ◦2006.11 : 공사착공 예정
				'06년	730	
3	수국2로 (소2-217) 도로개설 공사	도당동 172번지일원 (아남산업뒤)	L=486m B=8m	소계	3,650	◦2005.12. : 토지보상 완료 ◦2006.3.28 ~ 9.4 : 공사완료
				'04년	1,880	
				'05년	1,070	
				'06년	700	
4	바위2로 (소2-198) 도로개설 공사	약대동 122번지일원 (우남APT옆)	L=373m B=8m	소계	2,415	◦2005.12. : 토지보상 완료 ◦2006.3.29 ~ 7.25 : 공사완료
				'03년	2,000	
				'05년	415	
5	소로3류 657호선 도로개설 공사	춘의동 268번지일원 (문예회관 예정지앞)	L=318m B=4m	소계	956	◦2006.1 ~ 3. : 토지보상 ◦2006.7.10 : 공사 착공 ◦2006.11.13 : 준공예정
				'04년	780	
				'07년	176	

□ 추진성과

- 장기 미집행 도시계획도로를 개설하여 주거 밀집 및 교통취약지역의 도로 연계성 확보 및 도시환경 개선

노후하수관 교체 및 보수공사

노후하수도관 교체 및 보수를 통하여 원활한 하수처리 및 우기시 침수피해 예방

□ 사업개요

- 사업위치 _____ 원미구 관내
- 사업기간 _____ 2006. 1. ~ 11.
- 사업비 _____ 1,257백만원
- 사업량
 - 하수암거 보수(역곡시장 외 2개소) _____1,410m
 - 노후하수도관 정비 _____1,080m
 - 집수받이 설치 _____400개소
 - 골목길 하수도 정비 _____20개소

□ 추진실적

- 하수암거 보수(역곡시장 외 2개소) _____1,410m
- 노후하수도관 정비 _____1,150m
- 집수받이 설치 _____410개소
- 골목길 하수도 정비 _____23개소

□ 추진성과

- 적기에 노후 하수도관 교체 및 보수로 원활한 하수처리
- 배수불량으로 인한 악취 및 침수피해 예방

심곡북개천 남측 하수암거 설치공사

심곡북개천 주변은 집중호우시 상습 침수지역으로 심곡북개천 남측에 하수암거를 신설하여 침수피해를 방지코자 함.

□ 사업개요

- 사업위치 : 원미구 심곡동 367 ~ 438번지일원
(중앙로 북개천사거리 ~ 중동신도시경계)
- 사업량 : 하수암거설치(□3.0 x 3.0) L=392m
- 사업비 : 2,599백만원
- 사업기간 : 2006. 3. 27 ~ 8. 28

□ 추진실적

- 실시설계용역 추진 완료 _____ 2004. 7. ~ 12.
- 공사착공 _____ 2006. 3. 27
- 공사준공 _____ 2006. 8. 28

□ 추진성과

- 체계적인 기반시설 확보로 상습침수피해 예방 및 주민 불편사항 해소
- 원활한 하수처리와 쾌적한 주거환경 조성

관내일원 하수도 준설 및 유지관리

관내 퇴적된 하수관 준설로 주민 불편사항 해소와 우기시 침수예방으로 쾌적한 주거환경 조성

□ 사업개요

- 사업위치 : 원미구 관내 일원
- 사업량 : 하수도준설 L = 22km
- 사업비 : 700백만원
- 사업기간 : 2006. 1 ~ 2006. 11.

□ 추진실적

- 사업기간 ————— 2006. 1 ~ 2006. 11
- 사업량
 - 관내일원 하수도 준설 L = 35km 3,302톤

□ 추진성과

- 원활한 배수처리로 침수예방
- 악취제거로 쾌적한 주거환경 조성

사고예방을 위한 시설물 안전점검

시설물의 대형화, 다양화에 따른 재난사고 위험이 날로 증가함에 따라 재난발생 위험이 높은 특정관리대상 시설을 중심으로 안전점검을 실시하여 재난사고 사전예방

□ 사업개요

○ 점검대상 : 515개소(재난 및 안전관리 기본법 제26조)

계 (개소)	공동주택	다중이용 건축물	공공청사	신종업종	기타
515	263	127	21	96	8

○ 점검반 : 합동점검반 편성 운영(건설과, 관리부서 외 유관기관)

□ 추진실적

- 설날대비 다중이용시설물 점검(80개소) ————— 2006.1.18 ~ 1.24
- 해빙기대비 절개지, 교량, 옹벽 등 점검(33개소) — 2006.2.20 ~ 3.10
- 상반기 특정관리대상 시설물 점검(106개소) ————— 2006.5.15 ~ 6.16
- 우기대비 공사장, 절개지, 축대 점검(2개소) ————— 2006. 6. 19
- 하반기 특정관리대상 시설물 점검(96개소) ——— 2006.9.25 ~ 10.23

□ 추진성과

- 주기적인 시설물 안전점검을 통하여 재난발생 위험요인 사전 해소 및 안전사고 예방

민방위 시설·장비 유지관리

민방위 시설장비의 예방점검 및 정비를 통한 안정적 운영관리로
비상사태 발생시 즉시 활용 가능토록 정상 가동상태 유지

□ 사업개요

- 민방위 상황 발생에 대비한 예방 점검 및 정비
- 대상 시설 및 장비 : 경보시설(7개소), 급수시설(12개소)
대피시설(4개소), 민방위장비(29종)

□ 추진실적

- 점검실적 : 월 1회 이상
- 점검사항
 - 시설장비의 평시 및 비상시 활용가능 상태
 - 시설주변 청결상태
- 점검결과 조치
 - 급수시설 개방 확대조정(10개소) : 일 3회 1시간 ⇒ 일 3회 2시간
 - 수질개선을 위한 정수장치 설치(중동공원) : 생활용수 ⇒ 음용수
 - 기타 유지관리 : 정수장치소모품, 안내표지판, 수중모터, 비상발전기 등 정비 보수

□ 추진성과

- 민방위 시설장비의 예방 정비·점검으로 비상사태 시 정상 가동상태 유지 및 담당자의 비상사태 대처능력 향상