

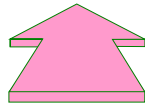
□건설교통위원회

(건설과·건축과·시민봉사과·경제교통과·환경위생과)

구정방향 및 중점시책

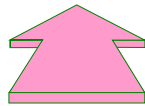
비 전

문화로 발전하고 경제로 도약하는 부천



구 정
발전방향

밝은 미래를 열어가는 희망찬 소사



5 대
중점시책

- I. 시민과 함께하는 『소사사랑』 문화발전
- I. 부천형 뉴딜정책으로 지역경제 활성화
- I. 살기 좋은 친환경적 도시건설
- I. 더불어 함께사는 복지사회 실현
- I. 선진 시민의식으로 자치역량 강화

I. 기본현황

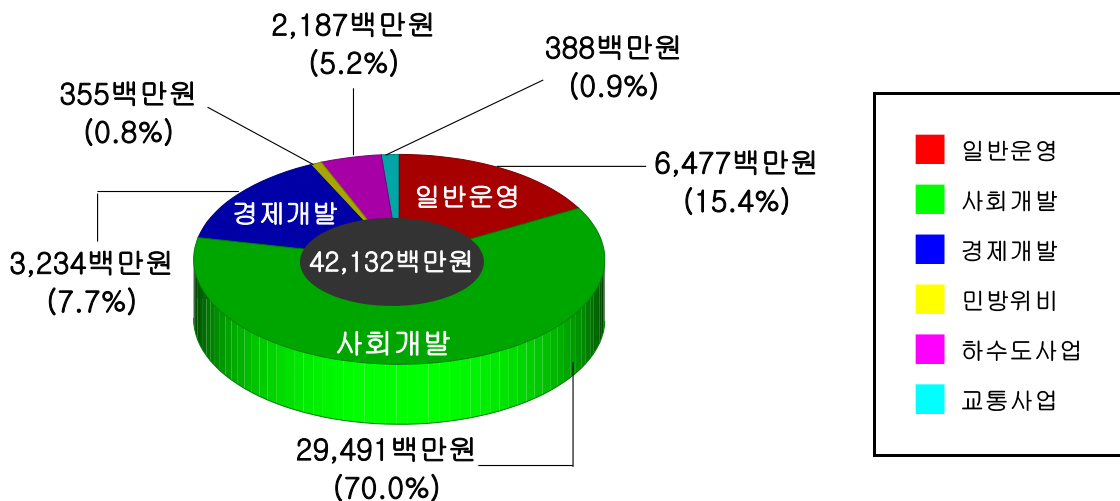
1 일반현황

● 인 구 및 세 대	—————	227천명, 82천세대
● 면 적	—————	12.83km ² (시의 24%)
● 행 정 구 역	—————	10동 284통 2,071반 법정동 7, 행정동 10
● 행 정 조 직	—————	8과 44팀
● 공 무 원	—————	301명(구 203, 동 98)
● 학 교	—————	33개교 48천명 초 14, 중 8, 고 9, 대학 2
● 기업체 (5인이상)	—————	400업체 7,280명
● 국민기초생활수급자	—————	2,288세대 3,839명

2 재정현황

————— 42,132백만원 (시의 5.2%)

▶ 일반 39,557 ▶ 특별 2,575

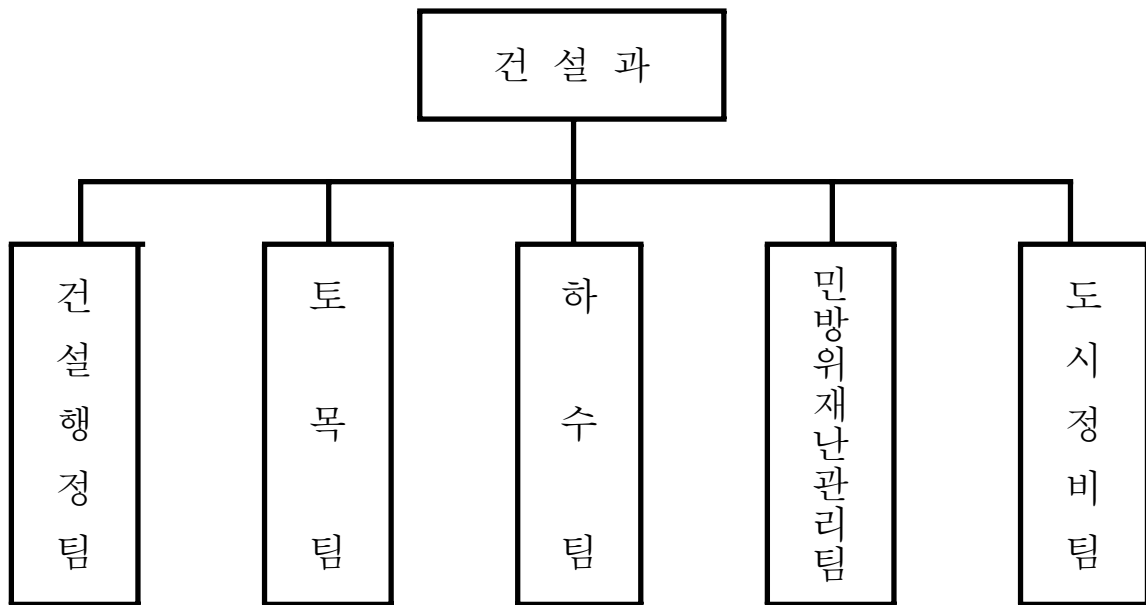


(건설과)

조직 및 인력현황

□ 조 직(5팀)

(2007. 1. 1 현재)



□ 인 원(24/24)

(정원 / 현원)

구 분	계	5급	6급	7급	8급	9급	기능직
계	24/24	1/1	5/5	11/11	1/1	2/2	4/4
건설행정팀	5/5	1/1	1/1	3/3			
토 목 팀	6/6		1/1	3/3	1/1	1/1	
하 수 팀	6/6		1/1	3/3			2/2
민 방 위 재난관리팀	4/4		1/1	1/1		1/1	1/1
도시정비팀	3/3		1/1	1/1			1/1

도로유지관리 및 주민편익사업 추진

□ 사업개요

- 위 치 _____ 소사구 관내
- 사업량 _____ 도로유지관리 1식, 소규모 주민편익사업 1식
- 사업비 _____ 900백만원
- 사업기간 _____ '07. 1 ~ 11월

□ 추진계획

○ 2007년 상반기

- 대상지선정 및 조사 _____ '07. 1월
- 실시설계 _____ '07. 2 ~ 3월
- 공사시행 _____ '07. 4 ~ 6월

○ 2007년 하반기

- 대상지선정 및 조사 _____ '07. 5월
- 실시설계 _____ '07. 6 ~ 7월
- 공사시행 _____ '07. 8 ~ 11월

□ 기대효과

- 시민불편사항에 대한 신속한 조치로 주민편의 제공
- 도시기반시설 정비로 쾌적한 도시환경 조성

하수관로 조사 및 정비 사업 추진

□ 사업개요

- 위 치 : 소사구 관내일원
- 사 업 량 : 39km (정비 9km, 조사·준설 30km)
- 사 업 비 : 1,717백만원
- 사업기간 : '07. 1 ~ 11월

□ 추진계획

- 하수도 사업계획 수립 및 대상지 선정 ————— '07. 1월
- 현장조사 및 실시설계 ————— '07. 2월
- 사업시행 및 관로조사(소사지구) 보고서 작성 ————— '07. 3 ~ 11월
- '08~'09년도 구역별 하수관 정비 및 관리 보완계획 수립 ——— '07. 12월

□ 기대효과

- 집중호우 시 신속한 배수로 침수 및 재해예방
- 하수시설의 적기보수 조치로 주거환경 개선

노점상 근절 문화시민운동 전개

□ 사업개요

- 정비대상 : 주요도로 및 전철역 주변 노점상
- 단속반 운영 : 3개반 14명
 - ※ 용역비 : 100백만원
- 정비기간 : '07. 1 ~ 12월

□ 추진계획

○ 노점상 정비계획 수립

- 종합계획 수립 _____ '07. 1월
- 주요대로변 정비 _____ 1·2분기
- 전철역주변 중점 정비 _____ 3·4분기

○ 문화시민운동 전개

- 『노점상이용안하기』 문화시민운동 전개 _____ 매월2회
 - ※ 공무원 및 동 자생단체 (매월 둘째, 넷째주 수요일)
- 대시민 홍보 활동 전개 _____ 7종
 - ※ 캠페인, 언론보도, 안내문, 현수막, 전광판 홍보 등

□ 기대효과

- 보행권 확보로 쾌적한 도시환경 조성
- 노점행위 근절을 위한 시민 의식전환 및 동참

재해예방대책 및 시설물 안전관리

□ 사업개요

- 재해예방 및 시설물 안전관리 계획수립
 - 재해예방 종합대책 수립
 - 방재시설물 안전점검실시 및 보수 조치
- 시설물현황
 - 시특법대상시설물 : 송내지하차도 등 3개소
 - 특정관리대상시설물 : 심곡고가 등 31개소
- 운영기간 : '07. 1 ~ 12월

□ 추진계획

- 재해예방종합대책 수립 ————— '07. 2월
- 해빙기 재난취약분야 안전점검 ————— '07. 2월
 - ※ 시특법 및 특정관리대상 시설물 34개소
- 방재시설물 일체점검 및 보수 ————— '07. 3 ~ 5월
 - ※ 우수조정지, 저지대 펌프시설, 침사지, 가로등 분전함 등
- 고가교 및 지하차도 정밀점검(용역) ————— '07. 3 ~ 6월
 - ※ 성심고가교, 소명지하차도, 부천교
- 특정관리대상시설 안전점검 ————— 2회(상·하반기)
- 제설장비 점검 및 제설함 설치 ————— '07. 11월
- 재난상황실 24시간 운영 ————— 연중

□ 기대효과

- 상황체계유지 및 신속대처로 재난·재해예방
- 재난취약시설에 대한 안전관리강화로 재난발생요인 사전해소

민방위 비상급수 시설 효율적 관리

□ 사업개요

- 위 치 : 소사구 소사본1동 소중어린이공원외 11개소
- 시설현황 : 12개소 (정부지원 2, 민간지정 10)
- 소요예산 : 13,506천원
- 관리기간 : '07. 1 ~ 12월

□ 추진계획

○ 정부지원시설 시민 이용률 증대

- 대 상 : 2개소
- 개방기간 : '07. 3 ~ 12월 (24시간 개방)
- 수질검사 : 연 6회
 - ※ “먹는물수질기준및검사등에관한규칙” 의거 연 4회 수질검사
- 정기점검 : 월1회

○ 민간지정시설 수질관리

- 대 상 : 10개소
- 수질검사 : 연간 4회
- 정기점검 : 월 1회

□ 기대효과

- 비상급수시설 개방 확대와 수질검사 강화로 먹는물의 안전성 확보
- 비상급수시설의 철저한 관리로 유사시 양질의 지하수 공급