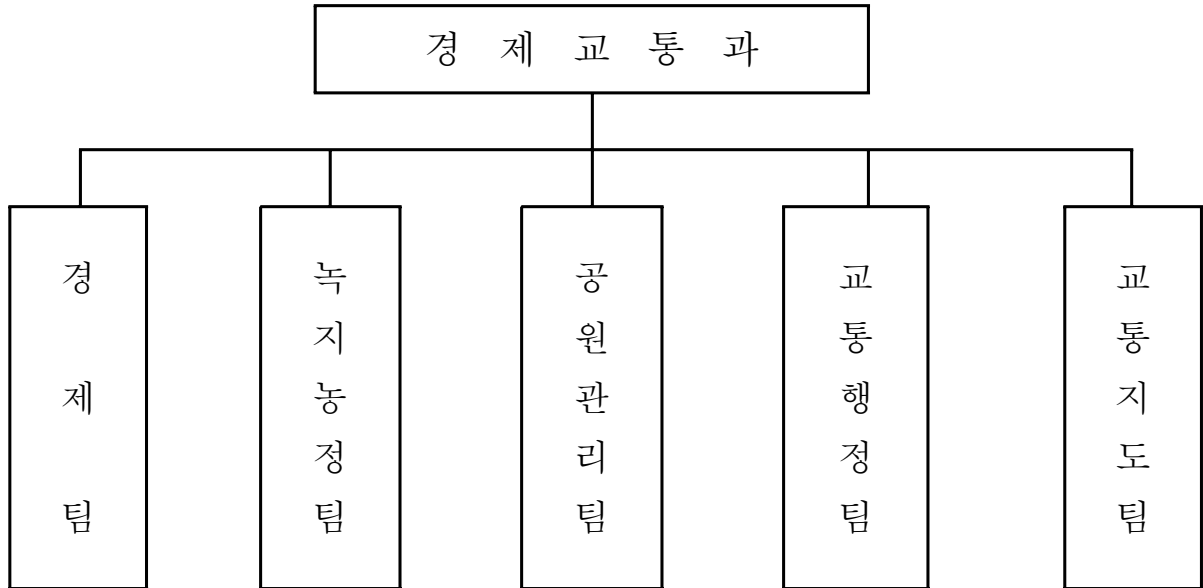


(경제교통과)

# 조직 및 인력현황

## □ 조 직 (5팀)



## □ 인 원 (29/28)

(정원 / 현원)

구 분	계	5급	6급	7급	8급	9급	기능직
계	29/28	1/1	5/5	5/6	1/0	2/2	15/14
경제팀	6/5	1/1	1/1	1/2	1/0	1/1	1/0
녹지농정팀	4/4		1/1	2/1		1/1	0/1
공원관리팀	2/2		1/1	0/1			1/0
교통행정팀	4/6		1/1	1/1			2/4
교통지도팀	13/11		1/1	1/1			11/9

# 시민이 공감하는 지역경제 활성화 네트워크 구축

## □ 사업개요

- 부천형 뉴딜정책 지속추진
- 재래시장의 환경개선으로 고객이 찾는 시장 육성
- 중소기업지원시책 홍보 강화로 기업 경영의 활성화 도모

## □ 추진실적

- 부천형 뉴딜정책 적극추진
  - 시책추진 협조 구청장 서한문 발송 ————— 1회 251개업체
  - 공사계약시 관내기업체 및 인력, 자재, 장비 사용안내 실시 — 102개사업
  - 부천형 뉴딜정책 우수업체 표창실시 ————— 2개 기업체(상반기)
  - 구 홈페이지 『부천형 뉴딜정책 정보안내』란 개설
    - 직업소개소 및 전문건설업, 제조업체 등 관내 670개 업체 정보제공
  - 사업분야별 관리자 간담회 ————— 16회 93명
- 재래시장 활성화 사업 추진
  - 환경개선사업(한신시장) — 1,728백만원(1차 837백만원/2차 891백만원)
    - ※ 부천자유시장 활성화 방안 연구용역 : '07. 8. 21 ~ 11. 19(3개월)
  - 마케팅 및 이벤트사업 — 상인교육 6개시장 240명/이벤트사업 3개시장
  - 재래시장 상인회 대표와의 간담회 실시 ————— 3회 53명
- 중소기업 지원시책 홍보 네트워크 구축
  - 각종시책 이메일 및 SMS 서비스 안내 실시 — 21회 1,179개업체
  - 중소기업지원시책 종합 안내서 발간 ————— 2회 2,000부
  - 구 홈페이지 『도약하는 소사경제』란 구축
    - 중소기업 정보나눔터 : 관내 기업체 소재 및 생산품 소개(393개업체)
    - 내고장 공산품 132개업체 396개 상품홍보
    - 공산품 상설판매장 제품안내 : 19개업체 180여종
  - 기업체 애로 및 건의사항 수렴 ————— 3회 70개업체 36건 처리

## □ 추진성과

- 부천형 뉴딜정책의 적극 추진으로 지역경제 활성화에 기여  
(관급공사 계약시 관내업체 계약 77%, 관내 인력·자재·장비사용 66%)
- 재래시장 상인교육 및 이벤트 행사를 통한 재래시장 활성화제고
- 중소기업 지원시책 홍보 네트워크 구축으로 기업하기 좋은 환경조성

# 도시근교 맞춤형 친환경 농업 육성

## □ 사업개요

- 영농현황 \_\_\_\_\_ 121ha(전91, 답8, 과수22)
  - 시설재배 \_\_\_\_\_ 56농가 8.3ha(채소류7.9, 알로에0.4)
  - 복숭아 과원 \_\_\_\_\_ 18농가 8.4ha

## □ 추진실적

- 농산물 수확 체험장 운영 \_\_\_\_\_ 1개소 13,223m<sup>2</sup>
  - 견학체험 : 2회 65명(부녀회원, 주민, 학생 등)
  - 견학내용 : 수확체험(상추, 토마토, 고추 등) 및 홍보
- 우수농산물(품질인증) 전시판매
  - 품질인증 : 2농가 채소류 15,360m<sup>2</sup>
  - 우수농산물 안내문 배포 : 3회 6,400매 (아파트 단지)
  - 판매실적 : 47,861천원 (2006년 46,022천원 대비 3%증가)
- 소사 복숭아 자연학습장 운영 \_\_\_\_\_ 2회(개화기, 수확기)
  - 위치 : 송내동 313-11(면적 : 24,417m<sup>2</sup>)
  - 견학인원 : 25개소 1,137명 (2006년 1,220명 대비 7%감소)

## □ 추진성과

- 농산물 수확체험장 운영으로 우수농산품 직거래를 활성화 시키고, 고품질농산물 생산도모 및 소비자의 우리농산품에 대한 인식 제고