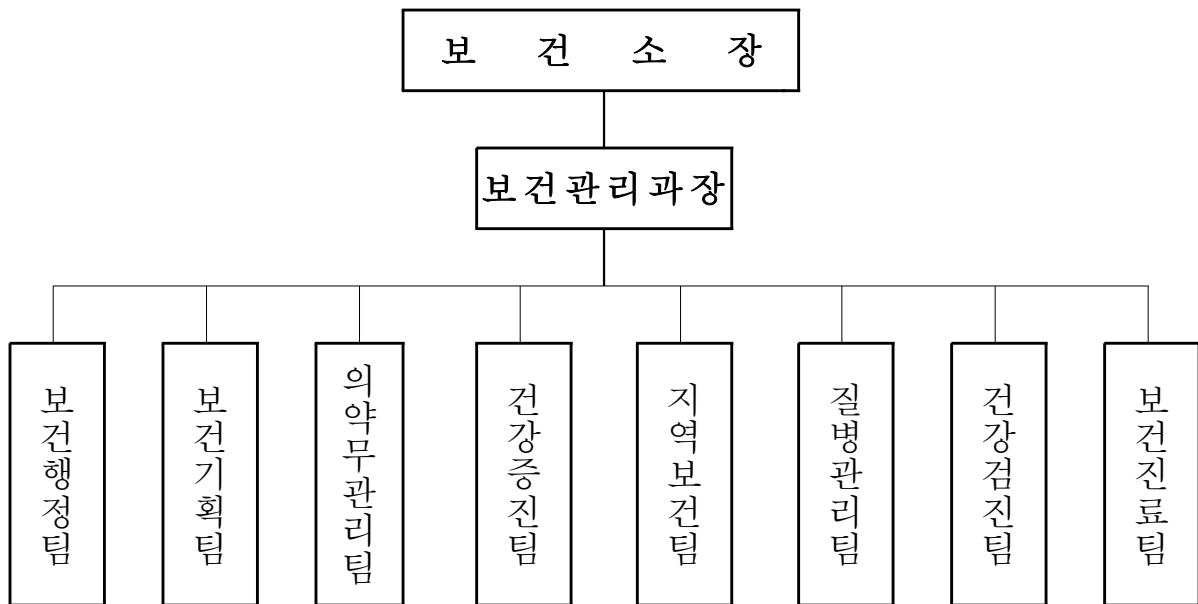


<보건소>

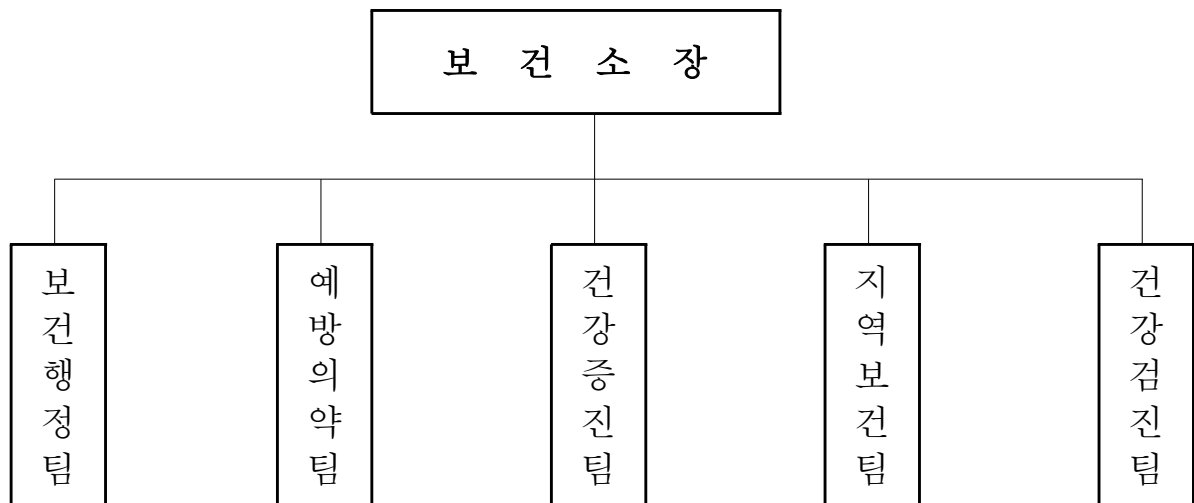
일 반 현 황

□ 기 구 : 3개 보건소 1개과 18개 팀

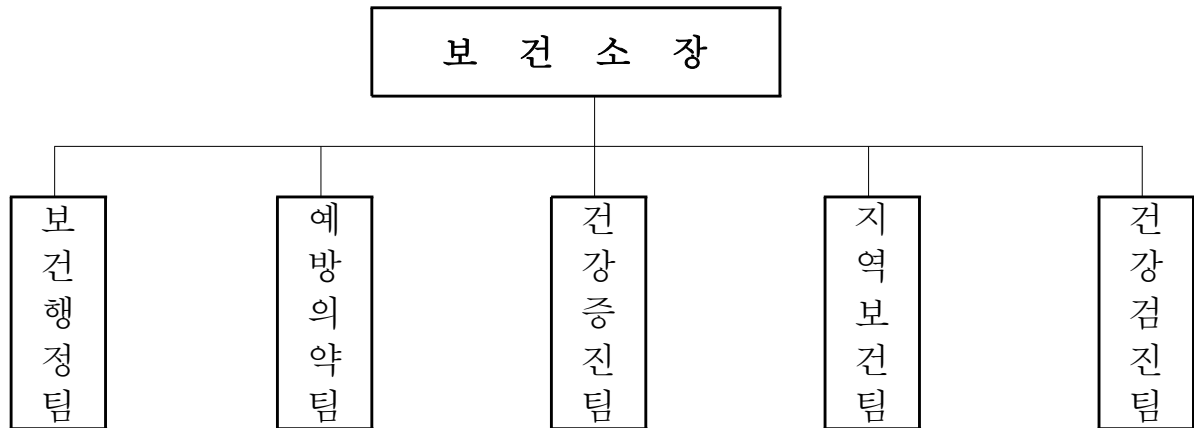
【원미구보건소】



【소사구보건소】



【오정구보건소】



□ 인 원

(2005. 10. 31 현재)

구 분	계	일 반 직						기능직	
		4급	5급	6급	7급	8급	9급		
계	정 원	102	3	8	18	27	31	4	11
	현 원	98	3	6	18	47	12	1	11
원미구	정 원	44	1	4	8	12	14	2	3
	현 원	44	1	4	8	19	8	1	3
소사구	정 원	31	1	3	5	9	7	2	4
	현 원	28	1	1	5	15	2	-	4
오정구	정 원	27	1	1	5	6	10	-	4
	현 원	26	1	1	5	13	2	-	4

□ 예 산

(단위 : 천원)

구 분	세 출			
	계	인건비	경상적 경비	사업예산
계	7,703,658	794,848	548,809	6,360,001
원미구	3,313,851	360,602	304,794	2,648,455
소사구	2,233,728	150,115	79,775	2,003,838
오정구	2,156,079	284,131	164,240	1,707,708

□ 의료기관

(단위 : 개소)

구 분	계	종합 병원	병 원	의 원			
				소 계	의원	치과의원	한의원
계	863	5	15	843	463	221	159
원미구	516	4	11	501	270	132	99
소사구	199	1	3	195	107	54	34
오정구	148	-	1	147	86	35	26

□ 의약품등 판매업소

(단위 : 개소)

구 분	계	약 국	한약업사	양약 도매상	한약 도매상	의료용구 판매업	안경업
계	681	318	18	14	4	269	122
원미구	456	171	6	6	3	195	75
소사구	163	85	6	4	1	36	31
오정구	62	62	6	4	-	38	16

□ 위원회 운영

위원회명	구 성 목 적	구 성 근 거	위원 수		위 원 회 기 능
			남	여	
부천시 건강생활 실천 및 지역보건 의료심의 위원회	건강생활실천협 의 및 보건시책 심의	· 국민건강증진법 · 지역보건법	14	5	· 건강증진 및 보건 시책 협의· 조정 · 지역보건의료에 관한 자문
정신보건자문위원회	지역 사회 정신 보건 사업 기본 방향 수립 및 조정	· 정신보건사업 지침	10	5	· 정신보건사업 수행 에 대한자문· 조정 협조 등

□ 직능단체

단 체 명	성 명	소 재 지	전화번호
부천시 의사회장	양염승	원미구 상1동 407-2	325-8497
부천시 치과 의사회장	김성수	원미구 심곡2동 175-13	665-0257
부천시 한 의사회장	유학근	원미구 원미1동 1133-13	325-8880
부천시 약사회장	이진희	원미구 중1동 1130-7	322-9303
부천시 한약업사회장	김정남	소사구 괴안동 109-15	343-3827
부천시 안경사회장	이상수	원미구 상동 235-1	612-0106