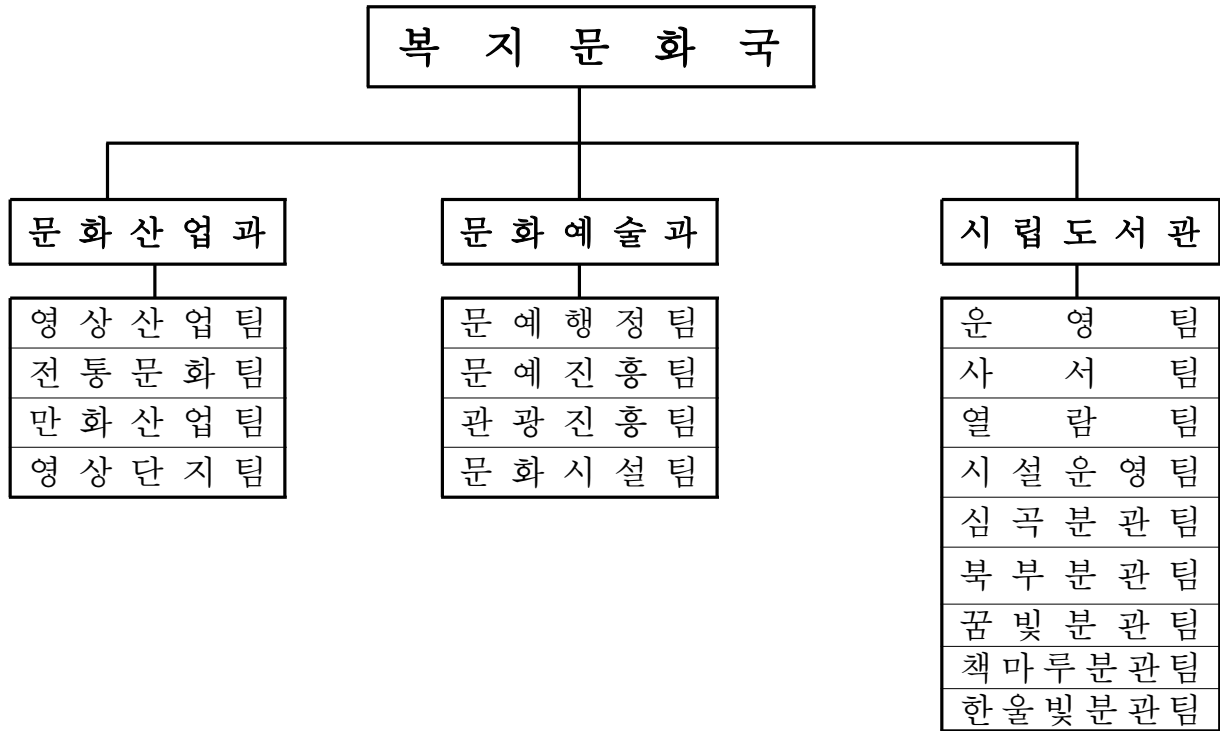


<복지문화국>

일 반 현 황

□ 조 직 (3과 17팀)

(2009. 10. 31 현재)



□ 인 원 : 84명 (현원 83명)

(단위 : 명)

과 별	정원	현원 합계	일 반 직							기 능 직						비고
			소계	4급	5급	6급	7급	8급	9급	소계	6급	7급	8급	9급	10급	
계	84	83	66		3	17	28	9		17		7	9	1		
문화산업과	18	17	15		1	4	9	1		2		1	1			
문화예술과	16	16	13		1	4	6	2		3		1	2			
시립도서관	50	50	38		1	9	12	6	10	12		5	6	1		

□ 2009. 세입·세출 예산규모

○ 총괄

(단위 : 백만원)

연도별 회계별	2009년도		2008년도				증△감 (1-2)	증△감율
	당초 예산액(1)	구성비	최종예산		당초예산			
			예산액	구성비	예산액(2)	구성비		
합계	46,346	100	91,206	100	43,399	100	△2,947	6.7
일반회계	46,346	100	91,206	100	43,399	100	△2,947	6.7
특별회계	-	-	-	-	-	-	-	-
공기업 특별회계	-	-	-	-	-	-	-	-
기타 특별회계	-	-	-	-	-	-	-	-

□ 위원회 현황

명칭	구성일자	위원수 (명)	위원장	비고
부천시 유원지 관리위원회	'06. 4. 10	11	부시장	• 부천시 유원지 조성 및 운영조례
도서관운영위원회	1992	12	강일원	• 도서관법 제30조 • 부천시시립도서관 운영조례

□ 축제 현황

축제명	개최시기 (기간)	주요내용	주최/주관	최초 개최	예산액
제25회 복사골예술제	2009. 5. 1 ~ 5. 5 (5일간)	○사전행사 ○개막식/본행사 - 복사골국악제 등 63개 행사	한국예총 부천시지부	1985	3.5억
제13회부천국제 판타스틱영화제	2009.7.16 ~7.26 (11일간)	○국제영화제 개최 -상영작 : 41개국 201편	(사)부천국제 판타스틱영화 제조직위원회	1997	27억1천 국비/5억 도비/4억 시비/8.5억 기타/9.6억
2009 부천무형문화엑스포	2009.9.18~ 10. 7(20)	신종플루확산방지를 위해 행사취소	(사)부천무형 문화엑스포 사무국	2008	60억 도비/20억 시비/20억 기타/20억
제12회 부천국제만화축제	2009.9.23 ~9.27 (5일간)	○개막식,리셉션 ○만화페어 ○기획전시, 학술 행사	(재)한국만화 영상진흥원	1998	4억 도비/1억 시비/3억
제11회부천국제 학생애니메이션 페스티벌	2009.11.6 ~11.20 (15일간)	○온라인 애니메이션영화제	(사)PISAF 조직위원회	1999	4억2천 시비/4억 기타/0.2억

□ 무형문화재

문화재명	지정일시	기능보유자	주소
중요무형문화재제47호 궁시장	1996.12.10	김박영	소사구 심곡본동 530-130
중요무형문화재 제49호 송파산대놀이	2006.08.16	함완식	원미구 상동 445 꿈동산(아)1901-902
경기도무형문화재제39호 조각장	2004.01.05	곽홍찬	소사구 소사본동 주공2단지
경기도 무형문화재 제25-나호 자수장	1998.09.21	황순희	원미구 상동 529-2

□ 유형문화재

문화재명	지정	지정일시	관리자	주소
부천석왕사목조 관음보살좌상	도 유형문화재 제204호	'07.09.03	석왕사 주지	원미구 원미동 29-30

□ 향토유적 : 4개소

유적명	지정(소재지)	지정일시	관리자	지정사유
변종인 신도비	제1호 (고강동 산 63-9)	1986. 4.29	변창순	북방경비 종사, 이시에 난 평정 등, 병법에 능통 하였고, 검소함이 후세에 귀감으로 전함.
한 언 신도비	제2호 (계수동 산3-15)	1998. 2. 5	한진기	언론 및 외교관계 업무에 탁월하였으며, 공적인 업무처리에 소신과 원칙을 철저히 지켜 많은 칭송을 받았음.
한 준 신도비	제3호 (계수동 산3-15)	1998. 2. 5	한진기	임진왜란 당시 근왕병을 모집하여 광해군 보위 전력에 있으며, 문무를 겸비한 장덕거인으로 칭해짐
이한규 묘	제4호 (여월동 산55)	2004. 5.27	이정화	정조때 오랑캐 무리를 평정하는 등 문무를 겸비한 곧은 인품으로 많은 덕을 베풀었음.

□ 공방거리 입주 현황 : 7명

○ 중요무형문화재 1, 경기도 무형문화재 4, 서울시 무형문화재 2

동별	용도	면적 (m ²)	입주자	비고
공방 1동	공방, 전시실	60.0	중요무형문화재 제47호 궁시장 김박영	부천
공방 2동	공방, 전시실	60.0	경기무형문화재 제30호 악기장 임선빈	안양
공방 3동	공방, 전시실	60.0	서울무형문화재 제16호 초고장 한순자	서울
공방 4동	공방, 전시실	65.6	경기무형문화재 제39호 조각장 곽홍찬	부천
공방 5동	공방, 전시실	65.6	경기무형문화재 제40호 서각장 이규남	평택
공방 6동	공방, 전시실	60.0	서울무형문화재 제1호 나전칠장 손대현	서울
공방 7동	공방, 전시실	60.0	경기무형문화재 제25호 자수장 황순희	부천

□ 부천문화재단 운영관리 문화시설

시설명	위 치	규 모	구 성	개관일
복사골 문화센터	상1동 394-2	9,117㎡ (지하2층, 지상6층)	· 여성·청소년 기술취미·교양시설 · 어린이집, 공연장, 체육시설, 독서실 등	99. 7. 1.
부천 시민회관	중동 788	10,198㎡ (지하2층, 지상3층)	· 대공연장 : 1,208석 · 소공연장 : 352석 · 입주단체 : 시립예술단	88. 2.20
오정 아트홀	오정동 129	3,045㎡ (지하1층, 지상3층)	· 본공연장 414석 · 영사실, 소공연장, 문화교실, 사무실, 연습실, 대기실, 소품창고, 공조실	03. 5.15
판타스틱 제스튜디오	상동 529-2	160개동 (40,707㎡)	· 1930~1980년의 종로, 명동거리 재현 · 드라마 제작, 영화촬영	04. 9. 9

□ 박물관

박물관명	소재지	규모 (㎡)	개관	전시물품	비고
유럽자기 박물관	춘의동 8 (종합운동장 내)	516.26	2003.5	유럽자기 903점	문화예술과 (부천문화재단)
교육박물관	춘의동 8 (종합운동장 내)	647.05	2003.4	교과서 및 참고서 등 4,712점	
수석박물관	춘의동8 (종합운동장 내)	607.70	2004.10	국내외 수석 2,212점	
활박물관	춘의동 48-3 (종합운동장 내)	669.70	2004.12	국궁관련유물 338점	
펼벽기념관	심곡본동566-9	190.76	2006.9	펼벽관련 유물 및 책자 232점	문화예술과 (한국펼벽재단)
뮤지엄 만화규장각	상동 529-2 (한국만화영상진흥원내)	8,341㎡	2001.10	소장자료 등 245,510점	문화산업과 (한국만화영상진흥원)
자연생태 박물관	춘의동 381	1,131.9	2000.9	자연생태표본 8,000여점	농산지원과 (시설관리공단)
식물원	춘의동 381	3,523	2006.11.	식물식재 310종 9,975본	농산지원과
부천로보파크전시관	약대동 193	2,224.97	2005.12	로봇 47종 135점	기업지원과 (산업진흥재단)
물박물관	작동 산60-8 (까치울정수장 내)	597.3	2001.7	상수도관련 100여점	정수과

□ 도서관 운영현황

구분	자료보유			이용시간		휴관일
	도서(권)	비도서(점)	정기간행물(종)	열람실	자료실	
계	644,223	54,513	675			
중앙	193,291	16,420	149	07:00~ 22:00	09:00~ 22:00	매주 월요일 및 국경일
심곡	132,304	11,808	97			
북부	92,904	9,205	106			
꿈빛	137,518	8,310	124			
책마루	49,878	5,006	71	없음	09:00~ 18:00	
한울빛	38,328	3,764	128	07:00~ 22:00	09:00~ 22:00	매주 금요일 및 국경일

□ 새마을 이동도서관 현황

운영주체 (대표자)	새마을문고중앙회 부천시지부 (회장 차동길)		
소재지	원미구 약대동 169-130 새마을회관 4층	설립일	1994. 1. 28.
위탁기간	2008.3.15. ~ 2011.3.14.	운영인력	10명
순회지역	84개소	장서수	118,137권
2009예산	374,337천원	차량수	6대(일반 : 5, 장애인 : 1)

□ 작은도서관(공립문고) 현황 - 총13개소

도서관명 (연락처)	위탁법인명 / 대표자(관장)	소재지	시설및자료		위탁기간 (설립일)
			시설(m)	장서(권)	
계	총13개소	복지회관 : 7개소 동주민센터 : 6개소	2,103	142,323	
도란도란작은도서관	학교법인 가톨릭학원 / 정진석(손현미)	고강복지회관 (고강본동 324-4)	152	13,022	'07.3.22.- '11.2.28. ('02.3.22)
복사꽃필무렵도서관	사회복지법인 기독교대한감리회 사회복지재단 부천제일교회 / 고수철(염범석)	심곡복지회관 (심곡본1동 665-13)	114	12,300	'09.10.21- '14.10.20. ('02.3.22)
새싹어린이도서관	사회복지법인 대한불교조계종 사회복지재단 / 임학규(홍 갑표)	원종종합사회복지관 (오정동 139-1)	126	12,727	'07.5.1.- '12.4.30. ('02.3.22)
아름드리도서관	사회복지법인 한국장로회 총회한국장로교복지재단/ 박래창(류철량)	삼정복지회관 (삼정동 365-2)	132	12,000	'06.6.1.- '11.5.31. ('02.8.16)
신나는가족도서관	재단법인 대한예수교장로회 서 울노회 유지재단 새롭교회 / 안승환(이원돈)	약대동주민센터 (약대동 123)	105	12,010	'07.11.12.- '12.11.11. ('02.11.11)
꿈나무가족도서관	재단법인 한국지역사회교육 연구원 부천지역사회교육 협의회/ 차광근(김희자)	역곡3동주민센터 (괴안동 108-1)	209	12,730	'07.12.19.- '12.12.18. ('02.12.18)
햇살이가득한 도서관	재단법인 한국지역사회교육 연구원 부천지역사회교육 협의회/ 차광근(김희자)	심곡2동주민센터 (심곡동 135-3)	209	11,460	'07.12.19.- '12.12.18. ('02.12.18)
행복한도서관	사단법인 실업극복부천시민 운동본부 / 고광철(박순 희)	노동복지회관 (오정동 611)	89	11,660	'08.4.13- '10.11.13. ('03.3.13)
사랑나무가족도서관	한국노동조합총연맹부천시 역지부 / 김준영	근로자종합복지관 (중동 109B)	148	9,821	'08.12.17- '10.11.30. ('03.12.17)
소새울가족도서관	재단법인대한예수교장로회총회 유지재단 남부천교회 / 최병남(박상학)	소사본3동문화체육센터 (소사본3동 277-32)	153	8,784	'09.8.16.- '14.8.15 ('04.8.16)
고리울꿈터도서관	고강1동 주민자치위원회 / 최세자	고강1동주민센터 (고강동 290-2)	97	11,269	'09.9.13.- '14.9.12 ('04.9.13)
소나무푸른작은도서관	사단법인 한국예술문화단체 총연합회 부천시지부 / 김정환(박영봉)	중동주민센터 (중동 801)	383	7,200	'06.8.14.- '11.8.13. ('06.12.26)
민들레힐씨작은도서관	사단법인대한YWCA후원회부 천YWCA/ 박명순(최은희)	상3동주민센터 (상동 528-5)	186	7,340	'06.8.14.- '11.8.13. ('07.2.1)

국 주요업무 추진성과

□ 국의 비전

- 행복과 창의가 어우러진 복지문화 도시

□ 성과평가 및 시사점

- 부천무형문화 엑스포 국제행사 승인을 통한 문화적 도약
 - 무형문화재 콘텐츠 선점 및 무형문화 도시로서의 기능 및 브랜드 구축
 - 세계적인 무형문화 허브도시로의 도약 및 발전
- 한국만화영상진흥원 개원으로 문화산업육성 환경 구현
 - 국제적인 만화산업클러스터 구축 및 문화콘텐츠산업 육성환경조성
- 균형있는 도서관 인프라 구축 및 책 읽는 도시 부천 만들기 조성
 - 권역별 공공도서관 건립 : 2개소 (꿈여울, 상동 도서관)
 - 공공도서관 협력 체계 구축 : 작은도서관, 이동도서관, 학교 도서관 등
 - 지식 정보 자료 이용 권수 증가 : 1,914천권 (전년대비 4% ↑)

□ 향후과제

- 신종인플루엔자로 축소된 문화행사 개최로 문화도시 위상 재정립
 - 2010 무형문화엑스포 국제행사 승인으로 재도약 계기 마련
 - 적극적인 문화예술 행사 개최로 문화도시 부천 위상 재정립
- 시민과 함께하는 독서 운동 전개로 책 읽는 도시 부천 만들기
 - “한 도시, 한 책 읽기” 책 릴레이 사업 전개
 - “사랑의 책 나누기” 시민 도서 기증 운동