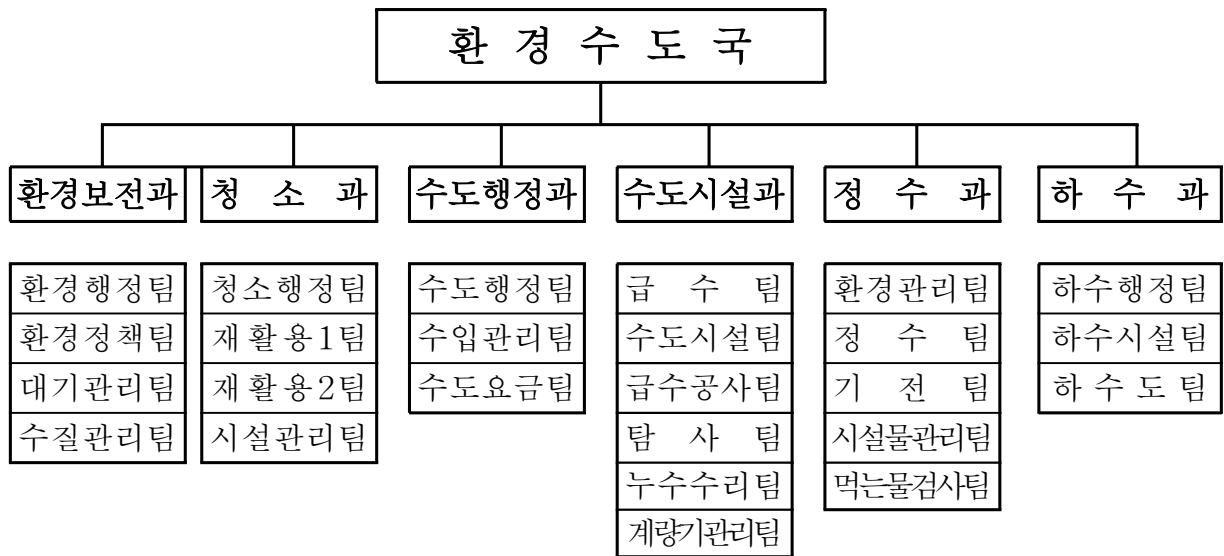


<환경수도국>

# 일 반 현 황

□ 조 직 (6개과 25팀)

(2008. 10. 31 현재)



□ 인 원 : 165명(현원)

(단위:명)

구 분	정원	현원	일 반 직							기 능 직						연 구 사	비 고
			소 계	4 급	5 급	6 급	7 급	8 급	9 급	소 계	6 급	7 급	8 급	9 급	10 급		
계	169	165	93	1	6	25	42	16	3	70	4	15	47	2	2	2	
환경보전과	20	20	18	1	1	4	7	4	1	2			2				
청 소 과	20	20	16		1	4	7	4		4			3	1			
수도행정과	42	40	12		1	3	4	4		28		2	23	1	2		
수도시설과	32	30	14		1	6	6	1		16		4	12				
정 수 과	38	38	17		1	5	10		1	19	4	9	6			2	
하 수 과	17	17	16		1	3	8	3	1	1			1				

## □ 기금 현황

(단위:천원)

기 금 명	금 액	조성재원	목 적	비 고
환경보전기금	854,784	출연금,이자수입	환경보전 사업지원	
폐기물처리시설 주변영향지역 주민지원기금	3,111,099	폐기물처리시설 운영비의 100분의10이내에 해당하는 금액, 기금운용수익금	주민복리증진 사업지원	

## □ 환경오염물질 배출시설 현황

(단위:개소)

구 분	계	대 기	수 질	소음, 진동	유독물	토양	폐기물
계	4,547	811	814	1,041	100	117	1,664
도 관장	33	12	13		8		
시 관장	1,809	799	801		92	117	
원미구	1,407			459			948
소사구	370			29			341
오정구	928			553			375

## □ 대기오염측정시설 현황

구 분	수 량	위 치	관리기관	비 고
대기오염 측정소	5	심곡동, 내동, 계남공원, 상1동, 원종1동	부천시	
환경오염 전광판	6	부천북부역, 내동사거리, 소사삼거리, 원종사거리, 중동대로, 송내북부역앞	부천시	

□ 운행차 확인 · 정밀검사 대행자 현황

구 분	등 록 업소수	업소 유형별		비 고
		교통안전공단	민간지정사업소	
운행차 확인 검사 대행	6	1	5	
배출가스 정밀검사 지정업소	10	1	9	

□ 폐기물처리장 현황

구 분	대장동폐기물처리장	삼정동폐기물처리장
위 치 부 지 면 적 건축연면적 공 사 기 간 사 업 비	<ul style="list-style-type: none"> <li>○ 오정구 대장동 607번지</li> <li>○ 130,291㎡(39,413평)</li> <li>○ 30,865㎡(9,336평)</li> <li>○ '97.9.5~'00.9.4(36개월)</li> <li>○ 69,193백만원</li> </ul>	<ul style="list-style-type: none"> <li>○ 오정구 삼정동 363-4</li> <li>○ 13,189㎡(3,990평)</li> <li>○ 2,960㎡(895평)</li> <li>○ '92.12.7~'95.5.25(30개월)</li> <li>○ 38,847백만원</li> </ul>
시설 개요	<ul style="list-style-type: none"> <li>○ 소각시설 : 300톤/일(스토카형)</li> <li>○ 재활용품 선별시설 : 150톤/일</li> <li>○ 음식물류 처리시설: 240톤/일</li> <li>○ 대형폐기물 파쇄시설 : 50톤/일</li> </ul>	<ul style="list-style-type: none"> <li>○ 소각시설 : 200톤/일(스토커형)</li> </ul>

□ 폐기물 처리 현황

(단위 : 톤)

구 분	계	생활쓰레기	음식물	재활용품	비 고
연 간	159,590	63,969	81,578	14,043	
일평균	523.9	210.4	267.4	46.1	

□ 폐기물 처리업체

(단위 : 개소)

총 업체수	폐 기 물 처 리 업 체							비 고
	폐기물수집 · 운반업				중 간 처 리 업			
	생활계	사업장 생활계	사업장배출 시설계	건설폐 기물	건설폐기 물	사업장배출 시설계	사업장 재활용	
53	7	16	16	9	1	2	2	

□ 청소장비 현황

(단위 : 대)

계	재활용품 선별장 차량						승합차	초소형 노면 청소차	소형 화물차 (1.0t)	암물 (천연가스)
	소 계	로우다	지게차	집게차	카고트럭 (2.5t)	암물트럭 (11.0t)				
19	9	2	2	1	3	1	1	8	-	1

□ 노동조합 현황

노동조합명	설립일	대표자	조합원수	조합원 구성현황	비고
부천시청	1992. 3.11.	박광근	142명	가로환경미화원	한국노총
환경기동반	2000. 6.23.	노광혁	16명	환경기동반	한국노총 (비노조원 2)
재활용선별장	2001. 1.18.	서정국	29명	재활용선별원	민주노총

□ 급수 현황 및 시설 용량

○ 급수현황

(2007. 12. 31 현재)

총 인구	인 구(명)		보급률 (%)	시설용량 (m³/일)	1일평균 생산량 (m³/일)	1일평균 급수량 (m³/일)	1인 1일 급수량 (ℓ)
	급수구역내 인	급수인구					
876,569	876,569	876,569	100	475,000	264,834	232,456	302

○ 상수도 배분량 및 수수량

(2008. 10. 31 현재, 단위:m<sup>3</sup>/일)

구 분		배 분 량			수 수 량		
		계	자 체 정수장	노 온 정수장	계	자 체 정수장	노 온 정수장
총 계		475,000	235,000	240,000	278,353	188,126	90,227
생활용수	3,4단계 (노온)	240,000	-	240,000	90,227	-	90,227
	5단계 (까치울)	235,000	235,000	-	188,126	188,126	-

□ 배수지 현황

(단위:m<sup>3</sup>)

총급수용량	까치울정수장	도 당	소사 1	소사 2	역곡	송내	심곡	범박
199,800	100,000	17,000	25,000	40,000	10,000	5,000	1,800	1,000

□ 관로 현황

(2007.12.31 현재, 단위:m)

관경 \ 재질	계	강관	주철	P.V.C	스텐	아연도강관
계	1,341,662	94,232	554,330	3,491	689,507	100
도수관	4,326	4,326	-	-	-	
송수관	5,864	5,864	-	-	-	
배수관	641,551	84,044	554,330	3,177	-	
급수관	689,921		-	314	689,507	100

## □ 누수율 및 유효수량

(2007.12.31 현재, 단위:천m<sup>3</sup>/년)

원·정수량 ①	유효수량②		⑤ 무효수량 (누수량) ①-②	유수율 (%) ③÷①	무수율 (%) (④+⑤)÷①	누수율 (%) ⑤÷①
	유수량 ③	무수량 ④				
96,664	84,846	4,265	7,553	87.77	12.22	7.81

## □ 정수장 현황

가. 정수장 준공 : 2001. 7. 31.

나. 위 치 : 부천시 오정구 작동 산60-8

다. 면 적 : 대지 112,282m<sup>2</sup>, 건축 10,102m<sup>2</sup>

라. 시설 및 급수구역

- 시설용량 : 235,000톤/일
- 생산량 : 185,931톤/일
- 취수원 : 광역5단계 팔당제3취수원
- 급수구역 : 원미구, 오정구 일원

## □ 정수시설 현황

세부시설명	규격	수량	비고
착수정	W 10.0 x L 12.0 x H 4.0m	1지	
혼화지	W 4.2 x L 4.2 x H 3.4m	3지	
응집지	W 12.0 x L 12.0 x H 4.2m	9지	
침전지	W 12.0 x L 65.0 x H 5.0m	9지	
여과지	W 7.1 x L 10.0 x H 7.1m	24지	
정수지	W 40.0 x L 165.0 x H 5.0m	3지	
배출수지	W 4.0 x L 27.0 x H 4.0m	2지	
조정조	W 14.0 x L 27.0 x H 4.0m	2지	
농축조	∅ 24.0 x H 3.8 m	2지	

## □ 하수도 시설 현황

구 분	총인구(명)	하수처리인구(명)	처리보급률(%)	관거현황(km)			접속보급률(%)
				계	합류식	분류식	
계	876,569	875,502	99.9	851	538	313	99.9
원미구	449,853	449,543	99.9	433	221	212	99.9
소사구	230,306	229,956	99.8	173	143	30	99.9
오정구	196,410	196,003	99.8	245	174	71	99.9

## □ 하천 및 소하천 현황

(단위: km)

구 분	하 천 명	연장(km)	하천정비		정비율(%)	비 고
			정비(km)	미정비(km)		
계		24.22	11.35	12.87	47.0	
지방하천	굴포천	5.30	5.30	-	100	부천시구간
소하천	삼정천외5개소	18.92	6.05	12.87	32	소하천정비 기본계획상 정비율

## □ 지하수 개발·이용 현황

(단위:개소)

구 분 구 별	계	생활용수	공업용수	농업용수	기 타
계	1,235	1,014	78	143	0
원미구	431	398	15	18	0
소사구	338	261	12	65	0
오정구	466	355	51	60	0

# 국 주요업무 추진성과

□ 정책목표 : 깨끗하고 쾌적한 환경도시 조성

□ 추진성과

○ 쾌적하고 청정한 환경도시 조성

- 경유자동차 배출가스 저감장치 부착 및 저공해엔진개조 : 2,373대/6,120백만원
- 천연가스(CNG)버스 보급 : 44대/990백만원
- 외곽순환고속도로 방음벽 시설 착공

○ 폐기물의 에너지화 및 청소행정 효율화

- 폐기물 전처리시설(MBT) 신축사업 추진 : 입찰마감('08.10.16)
- 음식물류폐기물 에너지화사업(Arrow Bio System) : MOU체결('08. 9. 18)
- 재활용선별장 민간위탁 추진 : '09. 1. 1부터 시행 예정

○ 깨끗하고 맛있는 수돗물 생산 공급

- 상수도서비스 국제표준이행 : 자체 평가지표 선정, 시범 적용
- 정수처리공정 수질지표의 과학적 관리 : 수질관리 범위 확대
- 상수도 시설 정비 : 노후관 개량 11.3km, 제수밸브 정비

○ 친환경적 하천 생태수변 조성

- 하수관거정비 44.0km, 지하수관리 기본계획수립
- 굴포천 고도처리시설공사 준공 : 90만톤/일
- 소하천정비 종합계획 수립, 역곡천자연형 하천조성 사업 추진

□ 향후과제

- 범지구적 차원의 대기관리 체제로의 전환
- 음식물류폐기물 에너지화 사업 추진
- 수돗물 상징적 이미지 개선 (수돗물 브랜드명 개발)
- 가정 수도꼭지 모든 가구의 수돗물 품질검사
- 하수자원화 계획 및 하천 생태공원화 추진