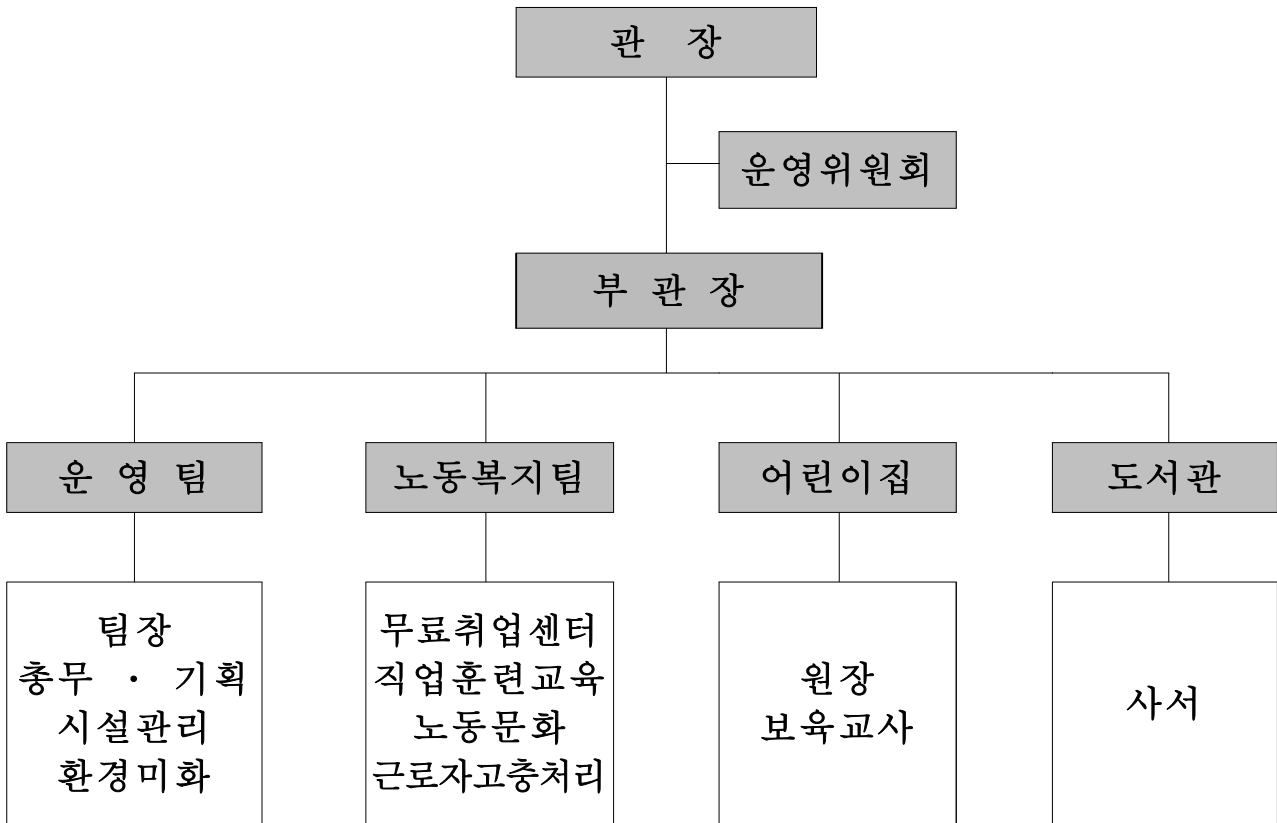


# 조직 및 인력현황



운영팀		노동복지팀		어린이집		도서관		평생교육		총합
직위	인원	직위	인원	직위	인원	직위	인원	직위	인원	
팀장	1	팀장	1	원장	1	사서	1	강사	27	
시설관리	1	기획	1	보육교사	3	보조사서	1			
총무	1	취업알선	1	보조교사	1					
환경미화	1									
기획	1									
<b>합계</b>	<b>5</b>		<b>3</b>		<b>5</b>		<b>2</b>		<b>27</b>	<b>42</b>

# 일 반 현 황

근로자 및 소외계층에 대한 사회교육, 문화, 복지시책을 수행하며, 직업훈련, 근로자고충처리 상담을 통한 고용창출 및 지역경제 활성화 기여를 목표로 운영

## □ 일반현황

- 위치 : 부천시 원미구 중2동 1093번지
- 면적 : 대지/건축 면적(819평/1025평)
- 규모 : 지하1층, 지상 3층
  - 지하 : 헬스장, 생활체육실, 다목적실, 기계실, 전기실
  - 1층 : 관리사무소, 어린이집, 구인구직무료취업센터, 휴게실  
근로자고충처리센터
  - 2층 : 컴퓨터실, 도서관, 독서실, 강의실, 소회의실, 취미교실
  - 3층 : 대강당, 강의실, 동아리방, 외국인근로자의집, 노동문화센터
  - 외부 : 주차장, 놀이터

## □ 운영체계

- 위탁기간 : 2005년 12월 1일 ~ 2010년 11월 30일
- 수탁기관 : 한국노총경기도본부부천지역지부
- 예 산
  - 시보조금 : 352,351천원
  - 사업수입 : 335,120천원
  - 합 계 : 687,471천원
- 개관시간 : 월~금(06:00~23:00) 토(06:00~20:00)  
일(09:00~20:00)

# 구인구직 무료 취업센터

## □ 사업개요

- 취업 및 고용촉진 지원서비스 개선·수행
- 수요자(구인·구직자) 특성에 따른 맞춤형 고용지원서비스 제공
- 직업훈련과 취업의 유기적 연계를 통한 취업률 제고
- 회원 및 수요자의 센터 활용도 제고를 위한 업무 수행
- 사회 안전망으로서 공공서비스(무료)사업의 시행

## □ 추진계획

- 사업 목표 :
  - 구인 / 구직 접수목표 : 연1,200명(월100명) / 연1,440명(월120명)
  - 알선 / 취업 목표 : 연1,440명(월120건) / 연300명(월25명)
- 알선프로그램(자체 제작) 개선 운영
- 전용 홈페이지 운영 : 도메인 [www.잡부천.com](http://www.잡부천.com)
- 홍보 방안 :
  - 인쇄 매체 제작·활용 : 현수막(20개, 연2회 교체), 리플렛(4,000부), 전단(80,000부), 생활정보신문(480회), 2008년판 달력 1,500부 등.
  - 인터넷 활용 : 홈페이지 홍보, SMS 서비스, 구인업체 안내문(120회)
  - 기타 방안 : BIS(버스도착안내시스템) 홍보(4회)
- 구직자용 가이드북(직장생활 길라잡이) 발간 : 2,000부
- 구인업체 방문·상담 : 테크노파크, 방문필요 구인처 등

## □ 기대효과

- 생계형 취업난을 해소하여 서민생계유지에 기여
- 취업희망 근로자의 직업 안정과 긴급한 구인난 방지
- 구인·구직난 해소하여 지역경제 활성화에 기여
- 무료 취업 및 알선으로 구인·구직 양측의 소개료 부담 해소

# 직업훈련교육사업

## □ 사업 개요

- 직업능력 향상을 통한 업무효율성 극대화
- 직업능력 향상을 통한 고용 창출과 취업난 해소

## □ 추진 계획

- 직업훈련과정(자격증 대비반)
  - 과목, 교육 기간, 수강인원
    - : 자격증대비반 총 교육시간 300시간
      - 위험물관리기능사 대비반 : 주 3회, 16주 교육, 연 1회, 20명
      - 보일러취급기능사 대비반 : 주 2회, 12주 교육, 연 1회, 20명
      - 직업상담사 대비반 : 주 3회, 12주 교육, 연 1회, 20명
    - : 컴퓨터 관련 교육 총 교육기간 300시간
      - 컴퓨터기초반 : 주 2회, 6주 교육, 연 2회, 20명
      - itq-한글, 파워포인트,엑셀기초 : 주 3회, 4주 교육, 연 2회, 20명
      - itq-엑셀 : 주 2회, 8주 교육, 연 2회, 20명
- 직무능력향상교육
  - 과목 및 교육 기간 : 272시간
    - 아파트경리 실무교육 : 주 3회, 8주 교육, 연 2회, 20명
    - 아파트경비 실무교육 : 주 2회, 4주 교육, 연 2회, 20명
    - 영어회화 교육 : 주 3회, 12주 교육, 연 1회, 20명
    - 더존프로그램 실무교육(기초) : 주 3회, 8주 교육, 연 1회, 20명
- 보수교육 및 취업특강 : 70시간
- 취업예비교실
  - : 실업계 고교 3학년 학생 대상 교육

## □ 기대효과

- 구직에 필요한 직업훈련교육으로 안정적 고용 창출과 취업난 해소 효과
- 예비취업생의 미래 직장에서의 적응력과 노동에 대한 가치관 정립

# 조사연구사업

## □ 사업 개요

- 취업센터 서비스 만족도 파악(구직자, 구인업체)
- 무료취업센터의 향후 발전방향 수립을 위한 기초조사
- 구직자 대상 직업훈련 수요 파악

## □ 추진계획

- 조사명 : 취업센터 서비스 만족도 조사
- 조사대상 : 취업센터에 등록된 구인업체 및 구직자 각각 200곳(인) 선별
- 조사 개요
  - 준비기간
    - 조사연구단 선정
    - 전체 계획 수립
    - 조사연구 방법 및 조사연구 설문내용 선정
    - 조사연구 대상업체(자) 선정
  - 조사연구 진행
  - 조사연구 자료 및 통계분석
  - 타 무료직업알선기관과의 비교분석
  - 보고서 제작

## □ 기대효과

- 취업센터 취업알선정보 제공 사업에 대한 객관적 평가자료 도출
- 취업센터 서비스 개선방향 도출
- 취업센터에 등록 한 업체에 맞는 직업훈련교육 수요 도출

# 근로자고충처리센터

## □ 사업개요

- 근로자들에게 양질의 노동관련 정보제공
  - 각종의 근로조건에 대한 법률적 구조해택을 누리지 못하는 근로자들에게 다양한 정보를 제공하여 법률문제 해결을 통하여 근로의 질 향상
- 근로자들의 노동문제 해결방안 제시
  - 각종 노동 관련 체불임금, 퇴직금, 각종 부당노동행위 등의 노동법률상담을 통한 예방 및 노동문제 해결

## □ 추진계획

- 원활한 노사협의회 운영 지도
- 합리적 노사관계 정착을 위한 지도 및 정보 제공
- 일상에서 근로자들에게 필요한 각종 정보 제공
- 방문, 전화 및 온라인을 통한 노동 상담사업 실시(월 450건)
  - 방문상담 : 50건
  - 전화상담 : 150건
  - 온라인 상담 : 250건
  - 총 상담 : 450건

## □ 기대효과

- 근로조건 개선 및 자기개발을 위한 다양한 정보를 제공하여 일하는 사람들의 근로조건의 향상에 기여
- 일하는 사람들에게 다양한 노동 법률에 대한 상담을 제공하여 체불임금, 부당노동행위, 산업재해문제 등의 다양한 법률적 대안 제시 및 사건 발생 시 적절한 대체 방안 제시
- 노사관계의 합리적 대안 제시로 인한 노사화합의 장 마련

# 문화복지사업

## □ 사업개요

- 다양한 문화체험 학습을 통하여 근로자와 지역주민들의 화합과 문화적 가치 증진
- 동아리를 구성 운영하여 근로자들이 퇴근 후 여가 생활을 즐길 수 있는 기회제공

## □ 추진계획

- 문화체험마당
  - 제목 : 생태체험, 역사기행, 농촌체험, 갯벌탐사, 과학체험 등
  - 내용 : 년 10회(참여인원 : 월 40명)
- 근로자와 지역 주민이 함께하는 문화제
  - 제목 : 회원 작품전시, 각종공연, 어르신 무료급식, 바자회 등
  - 내용 : 년 1회(참여인원 : 1,200 여명)
- 근로자를 위한 산악회 활동
  - 제목 : 한백산악회
  - 내용 : 산을 좋아하는 근로자들이 모여 매월 1회 이상 산행을 진행

## □ 기대효과

- 근로자와 지역 주민이 함께하는 문화제를 통하여 근로자와 지역주민들이 서로를 이해하고 하나가 될 수 있도록 유도
- 근로자 가족들을 중심으로 다양한 문화체험을 매월 실시하여 가족 간 화합과 사랑을 유도
- 산악회 동아리를 구성하여 산행을 좋아하는 근로자들이 여가시간을 이용하여 참여할 수 있는 기회 제공

# 동아리 활동사업

## □ 사업개요

- 복지신문 제작을 통하여 근로자와 지역주민들에게 다양하고 유익한 정보를 제공.
- 각종 봉사동아리를 통하여 부천지역에 도움을 필요로 하는 주민들을 대상으로 다양한 봉사활동을 실시
- 우리역사바로알기와 동극동아리 활동을 강화하여 우리의 역사를 바로 알아가고 동극공연을 통하여 다양한 문화 활동 실시

## □ 추진계획

- 복지신문 제작(사람풍경)
  - 주부기자(8명), 어린이기자(8명)을 구성하여 매년 4회(분기 1회) 복지신문을 제작한다
- 스포츠 맞사지(사랑나눔)
  - 지역 어른신들에게 매월 1회 이상 맞사지 봉사를 실시
- 우리역사바로알기(야단법석)
  - 우리역사에 관심 있는 사람들이 모여 토론과 답사를 진행
- 동극동아리(뜰아래)
  - 어린이들에게 동극 공연을 실시 문화적 혜택 제공
- 봉사동아리(친구)
  - 복지관의 다양한 업무를 보조하는 순수 봉사동아리로서 다양한 활동 진행.

## □ 기대효과

- 다양한 문화 및 봉사동아리를 통하여 지역주민 및 근로자들에게 봉사 활동을 실시하여 문화적 혜택을 줄 수 있도록 기여
- 복지신문 발행을 통해 다양한 정보 제공과 지역 간 통합을 유도하고, 지역 복지에 기여



# 아동청소년복지사업

## □ 사업개요

- 맞벌이 부부의 탁아 기능과 더불어 어린이들의 발달단계에 맞는 다양한 교육 프로그램을 제공
- 어린이와 가족들에게 책을 읽을 수 있는 기회를 제공
- 교육 프로그램을 통해 잠재된 재능과 창의력 개발 기회를 제공

## □ 추진내용

- 사랑나무어린이집 운영(인원 : 월 37명)
  - 과목 : 풍물, 미술, 영어, 유아체육교실
  - 내용 : 과목별 주1회 (참여인원 : 과목당 25명)
- 사랑나무가족도서관 운영(이용인원 : 일일 120명)
  - 과목 : 독서교실(1-2/3-4/유아), 성인역사(야단법석), 성인연극(뜰아래), 책 읽어주는 엄마, 역사기행(봄.가을), 여름방학특강(여름학교), 겨울방학(작가초청강좌)
  - 내용 : 과목별 주1회 2시간(특강은 년 1~2회)
- 교양, 취미교실, 스포츠 강좌 및 문화체험교실 실시
  - 제목 : 아동미술, 글쓰기, 동화구연, 레고닥타, 바둑교실, 칼라믹스, 과학교실, POP예쁜글씨, 중국어교실, 뮤지컬잉글리쉬, 밸리댄스, 방송댄스, 재즈댄스, 필라테스, 발레, 댄스스포츠 등
  - 내용 : 과목별 주1회 2시간 및 2회 4시간(참여인원: 과목당 20명)

## □ 기대효과

- 맞벌이 부부에 대한 탁아기능제공을 통해 안정적 직장생활과 어린이 보호기능 수행 가능
- 지역주민 (어린이, 청소년, 성인)이 책과 가까이하는 계기를 마련하여 독서하는 습관 함양
- 지역주민들과 어린이에게 맞는 다양한 스포츠프로그램을 제공하여 건강과 스트레스 해소를 통한 명랑한 생활 가능

# 문화센터사업

## □ 사업개요

- 근로자와 지역주민을 위한 취미, 교양 등의 다양한 강좌 실시하여 자아실현의 기회를 제공하며, 근로자들의 참여 증가를 위해 저녁시간 강좌를 개발하여 제공
- 댄스 및 스포츠 활동을 통하여 건강한 몸을 유지하여 활기찬 사회생활을 지속 할 수 있도록 다양한 프로그램 제공

## □ 추진내용

- 취미 강좌 진행
  - 과목 : 미술, 기타, POP예쁜글씨, 천연비누, 한지공예, 퀼트, 포크아트, 이침, 풍선아트, 플라워디자인, 하모니카, 직장인 POP창업반, 디자인천연비누, 핸드메이드, 네일아트, 노래교실 등
  - 내용 : 주1회 2시간(참여인원 : 각 과목별 월 10여명)
- 교양강좌 진행
  - 과목 : 영어, 나를찾는글쓰기, 교양한문, 서예, 사군자, 퀼트지도과정
  - 내용 : 주1회 2시간(참여인원 : 각 과목별 월 15여명)
- 사회체육교실 진행
  - 과목 : 헬스, 요가, 재즈댄스, 에어로빅, 다이어트댄스, 댄스스포츠, 발리댄스, 필라테스 등
  - 내용 : 참여인원 : 각 과목별 월 100여명

## □ 기대효과

- 각종 문화 스포츠 프로그램을 저녁시간에 진행하여 근로자들이 다양한 프로그램을 활용할 수 있는 기회 제공
- 신구도시 주민들과 각 계층 주민들 누구나 형평성에 맞게 복지관을 이용할 수 있도록 저렴한 가격과 폭넓은 홍보를 통하여 시민들의 참여 기회를 확대
- 지역주민과 근로자들을 위한 문화, 취미, 스포츠 강좌 등을 통해 여가 활용과 활기찬 사회생활을 지속 할 수 있도록 함.