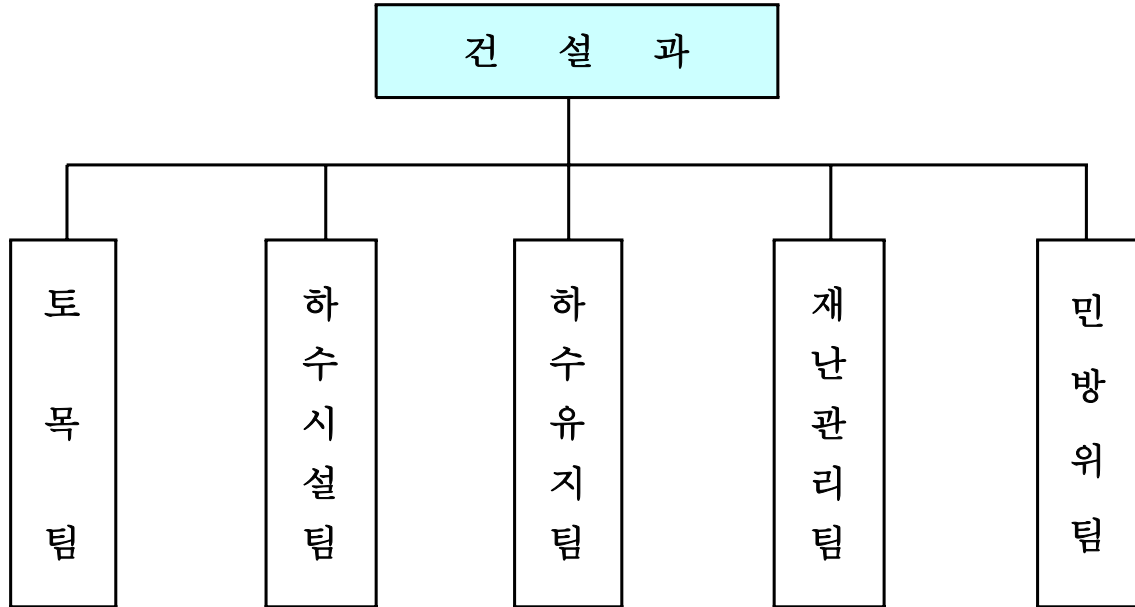


(건설과)

일 반 현 황

(2006. 7. 1일 현재)

□ 기 구



□ 인 원

(정원/현원)

구 분	계	5급	6급	7급	8급	9급	기능직
계	20/20	1/1	5/4	4/9	5/1	1/1	4/4
토 목 팀	6/6	1/1	1/1	1/3	1/0	1/0	1/1
하수시설팀	3/4		1/1	1/2	1/0	0/1	
하수유지팀	5/4		1/1	1/1	1/0		2/2
재난관리팀	3/3		1/0	0/1	1/1		1/1
민 방 위 팀	3/3		1/1	1/2	1/0		

※ 일용직(준설원) : 13명

멀피로절개지 개량공사

- 멀피로 석왕사 주변 절개지는 급회전으로 이루어져 재난위험과 교통사고가 빈번하여 선형개량과 절개지를 보강하여 재난요인을 없애고 잔여부지에는 주차장을 확충하여 부천시 이미지 제고에 기여

□ 사업개요

- 위 치 : 원미구 소사동 산3-21번지일원 (석왕사앞)
- 사업량 : L = 540m, B = 25m (터널박스 100m)
 - 주차장 설치 : 2,300m² (695평) 76면
- 사업기간 : 2003. 5 ~ 2007. 10월
- 총사업비 : 8,500백만원(보상비 : 420백만원, 공사비 : 6,243백만원, 감리비 : 600만원, 기타 : 1,237백만원)

구분	총사업비	2003년이전	2004년	2005년	2007년	비고
계	8,500	2,100	-	4,810	1,590	
지방교부세	175	175	-	-	-	
도비	3,400	1,000	-	1,000	1,400	
시비	4,925	925	-	3,810	190	

□ 그간의 추진사항

- 2003. 5~11 : 실시설계용역 완료
- 2005. 6. 30 : 공사 착공
- 2005. 7. 11 : 공사 중지
- 2005. 12. 28 : 보상 완료
- 2006. 3. 21 : 공사 재착공
- 현 공정 : 9%

□ 향후 추진계획

- 2007. 9. 29 : 공사준공

도시계획 도로개설공사

○ 주거지역 및 공장지역의 장기 미집행 도시계획도로를 개설하여 도로의 연계성 확보 및 주거환경을 개선

□ 사업개요 및 추진사항

일련 번호	사 업 명	위 치	사업량	총사업비 (백만원)		추진 사항 및 계획
				소계		
	5 건		L=1,564 m	11,351		
1	소로2류 218호선 도로개설 공사	도당동 236-2번지 일원 (대우아파트 형공장뒤)	L=320m B=8m	소계	3,600	○ 2006.3~5: 실시설계용역완료 ○ 2007.2 : 실시계획인가 ○ 2007.3~6 : 손실보상 ○ 2007.7~10 : 공사 시행
				'06년	43	
				'07년	3,557	
2	소로2류 181호선 도로개설 공사	약대동 139-7번지 일원 (舊늘푸른 병원뒤)	L=67m B=8m	소계	730	○ 2006.3~4: 실시설계용역완료 ○ 2006. 7 : 실시계획 인가 ○ 2006.7~9 : 토지 보상 ○ 2006.10~12 : 공사 시행
				'06년	730	
3	수국2로 (소2-217) 도로개설 공사	도당동 172번지 일원 (아남산업뒤)	L=486m B=8m	소계	3,650	○ 2005.12 : 토지보상 완료 ○ 2006. 3. 28 : 공사 착공 ○ 2006.7.25 : 공사 준공
				'04년	1,880	
				'05년	1,070	
				'06년	700	
4	바위2로 (소2-198) 도로개설 공사	약대동 122번지 일원 (우남APT옆)	L=373m B=8m	소계	2,415	○ 2005.12 : 토지보상 완료 ○ 2006. 3. 29 : 공사재 착공 ○ 2006. 7. 5 : 공사 준공
				'03년	2,000	
				'05년	415	
5	소로3류 657호선 도로개설 공사	춘의동 268번지 일원 (문예회관 예정지앞)	L=318m B=4m	소계	956	○ 2006.1~6 : 토지보상 ○ 2006.7.10 : 공사 착공 ○ 2006. 10. 7 : 공사 준공
				'04년	780	
				'05년	176	

노후하수관 교체 및 보수공사

노후하수도관 교체 및 보수를 통하여 원활한 하수처리 및 우기시 침수 피해 예방

□ 사업개요

- 위치 ----- 원미구 관내
- 사업기간 ----- 2006. 1. ~ 11.
- 사업비 ----- 1,317백만원
- 사업량
 - 역곡시장 하수암거 보수공사의 2개소 -----1,410m
 - 노후하수도관 정비 ----- 1,080m
 - 집수받이 설치 ----- 400개소
 - 골목길 하수도 정비 ----- 20개소

□ 그간의 추진사항

- 사업기간 : 2006. 1. ~ 6.
- 사업비 ----- 782백만원
- 사업량
 - 역곡시장 하수암거 보수 ----- 400m
 - 노후하수도관 정비 ----- 700m
 - 집수받이 설치 ----- 204개소
 - 골목길 하수도 정비 ----- 13개소

□ 향후 추진계획

- 사업기간 : 2006. 7. ~ 11.
- 사업비 ----- 782백만원
- 사업량
 - 노후하수도관 정비 ----- 380m
 - 집수받이 설치 ----- 196개소
 - 골목길 하수도 정비 ----- 7개소
 - 부천북초등학교 앞 하수암거 보수공사 ----- 510m
 - 춘의북개천 하수암거 보수 ----- 500m

심곡복개천 남측 하수암거 설치공사

- 심곡복개천 주변은 집중호우시 상습 침수 지역으로 심곡복개천 남측에 하수암거를 신설하여 침수피해를 방지코자 함.

□ 사업개요

- 사업위치 : 원미구 심곡동 367 ~ 438번지일원
(중앙로 복개천사거리 ~ 중동신도시경계)
- 사업량 : 하수암거설치(□3.0 x 3.0) L=392m
- 사업비 : 2,599백만원
- 사업기간 : 2006년 3월 27일 ~ 7월 24일

□ 그간의 추진사항

- 2004. 7. ~ 12. : 실시설계용역 추진 완료
- 2006. 3. 27 : 공사착공
- 현 공정 : 71%

□ 향후 추진계획

- 2006. 7. 24 : 공사준공

하수도 준설 및 유지관리

- 관내 퇴적된 하수관 준설로 주민 불편사항 해소와 우기시 침수 예방으로 쾌적한 주거환경 조성

□ 사업개요

- 위 치 : 원미구 관내 일원
- 사업량 : 하수도 준설 L = 22km
- 사업기간 : 2006. 1. ~ 2006. 11
- 사업비 : 550,000천원

□ 그간의 추진사항

- 사업기간 : 2006. 1.~ 6.
- 사업비 : 450백만원
- 사업량
 - 심곡동지역 하수관 준설공사외 9건
 - 준설 : L=26Km, 준설량 : 2,750t

□ 향후 추진계획

- 2006. 8. : 하반기 준설사업 대상지 조사 및 설계
- 2006. 9. : 하반기 사업 시행
- 사업비 : 100만원

사고예방을 위한 시설물 안전점검

- 시설물의 대형화, 다양화에 따른 재난사고 위험이 날로 증가함에 따라 재난발생 위험이 높은 특정관리대상 시설을 중심으로 안전점검을 실시하여 재난사고 사전예방

□ 사업개요

- 점검대상 : 514개소(재난 및 안전관리 기본법 제26조)

계 (개소)	공동주택	다중이용 건축물	공공청사	신종업종	기타
514	263	127	21	95	8

- 점검반 : 합동점검반 편성 운영(건설과, 관리부서 외 유관기관)

□ 그간의 추진사항

- 설날대비 다중이용시설물 점검 ----- 2006 . 01
- 해빙기대비 절개지, 교량, 옹벽 등 점검 ----- 2006. 02~03
- 특정관리대상 시설물 점검 -----2006. 05~06
- 우기대비 공사장, 절개지, 축대 점검 -----2006 . 06

□ 향후 추진계획

- 추석대비 다중이용시설물 점검 -----2006 . 09
- 하반기 특정관리대상시설물 정기점검 -----2006 . 11
- 동절기대비 위락, 판매, 공연장 등 점검 -----2006 . 12

□ 문제점 및 대책

- 사유시설인 경우 시설물 관리자 등의 안전의식 부족으로 지속적인 대민 홍보 필요

민방위 시설·장비 유지관리

○민방위 시설장비의 예방점검 및 정비를 통한 안정적 운영관리로 비상사태 발생시 즉시 활용 가능토록 정상 가동상태 유지

□ 사업개요

- 민방위 상황 발생에 대비한 예방 점검 및 정비
- 대상 시설·장비 : 경보시설(7개소), 급수시설(12개소)
대피시설(4개소), 민방위장비(29종)

□ 그간의 추진사항

- 점검실적
 - 점검주기 : 월 1회이상
 - 추진실적
 - 경보시설 : 7개소 각 26회 점검
 - 급수시설 : 12개소 각 26회 점검
 - 대피시설 : 4개소 각 6회 점검
 - 민방위장비 : 29종 각 6회 점검
- 점검사항
 - 시설장비의 평시 및 비상시 활용가능 상태
 - 시설주변 청결상태
- 점검결과 조치
 - 급수시설 개방 확대조정(10개소) : 1일 3회 1시간⇒1일 3회 2시간
 - 수질개선을 위한 정수장치 설치(중동공원) : 생활용수⇒음용수
 - 소모품, 안내표지판, 수중모터 교체(11개소) : 7종 57건
 - 기타 유지관리 등

□ 향후 추진계획

- 월 1회 이상 주기적인 점검 및 정비를 통한 시설물 정상가동상태 유지