

□ 행정복지위원회
(총무과·시민봉사과·복지과·환경위생과)

一 般 現 況

- 인 구 ————— 159,700세대 / 443,964명 (市の 51.6%)
- 면 적 ————— 20.5km² (市の 38.4%)
 - ▶ 개발제한구역 : 4.42km² (區의 21.6%)
- 행정조직 ————— 10개과 / 20개동 / 607개동
 - ▶ 정원 : 501명 (구청 284, 동사무소 217)
 - ▶ 현원 : 489명 (구청 278, 동사무소 211) - 12명 결원
- 주요시설
 - ▶ 사회복지 시설 : 18개소
 - ▶ 병·의원 : 518개소 (종합 4, 병원 12, 의원 262, 치과 136, 한의원 104)
 - ▶ 학교 : 69개교 (대학교 2, 고등학교 16, 중학교 17, 초등학교 33, 특수학교 1)
- 기초생활보장수급권자 — 4368세대 / 7,733명 (區인구의 1.74%)
- 사업체수 ————— 27,874업체 / 132,356명 (市の 54.0%)
 - ▶ 5인 이상 제조업체 : 1,470업체 (43.2%) / 26,952명
- 재정규모 ————— 69,204백만원
 - ▶ 일반회계 : 65,800백만원
 - ▶ 특별회계 : 3,404백만원 (하수도 2,752, 교통사업 832)

區政 5大目標와 推進方向

고뇌하는 구청 행복한 주민



튼튼한 지역경제



- 기업활동 여건 개선 강화 및 일자리 창출
- 부친형 뉴딜정책의 체계적인 확산
- 특색있고 경쟁력 갖춘 재래시장 만들기
- 에너지 절약운동 전개

건전한 지역문화



- 특색 있는 지역축제 및 테마가 있는 문화마당 개최
- 바르고 성숙한 시민의식 함양
- 주민자치센터 기능정립
- 생활체육 활성화 지원

사람 중심의 도시 환경



- 문화시민운동 전개로 불법행위 일소
- 시민 중심의 도시기반시설 정비
- 시민 생활편의시설 확충·정비
- 푸르고 쾌적한 녹색 도시환경 조성
- 교통서비스 수준 향상과 녹색교통 환경 조성
- 쾌적하고 청결한 가로환경 조성 및 자원의 재활용

함께 하는 참여복지



- 저소득 어려운 이웃 지원
- 고령화 사회 생산적 노인복지 시책 추진
- 여성·아동복지 향상 및 보육시설 지원
- 밝고 건강한 청소년 육성

고객 중심의 경영행정



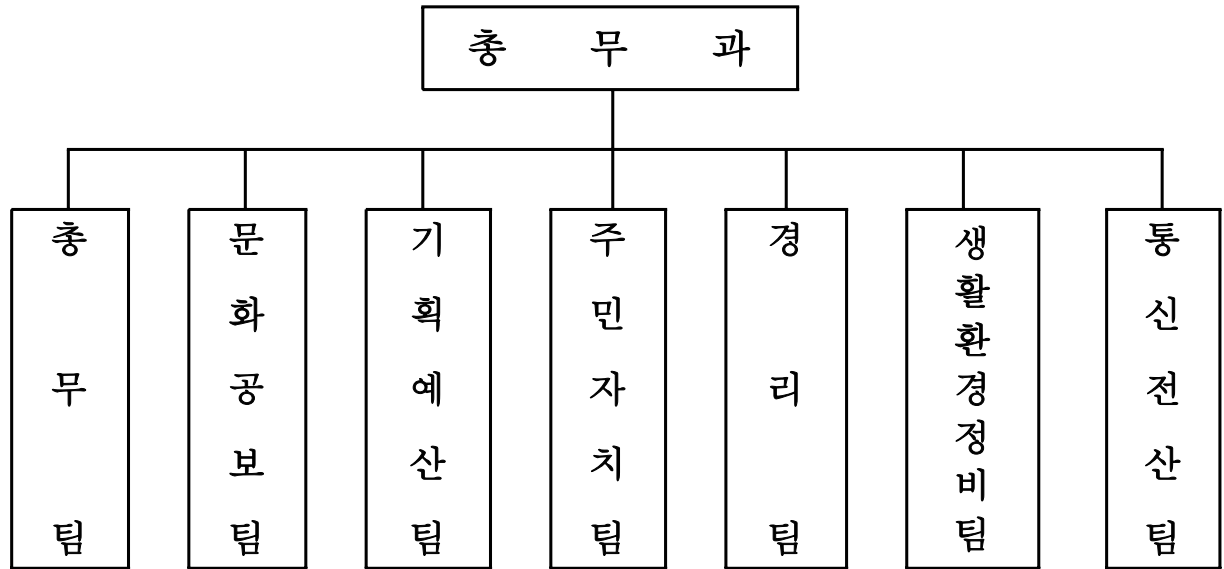
- 고객 맞춤형 민원 행정서비스 제공
- 조직경쟁력 강화 및 건전재정 운영
- 생산적인 시민참여 행정 구현

(총무과)

일 반 현 황

(2007. 1. 1 현재)

□ 기 구



□ 인 원

(정원 / 현원)

구 분	계	4급	5급	6급	7급	8급	9급	기능직
계	48/47	1/1	1/1	7/8	12/15	9/5	2/2	16/15
총 무 팀	10/10	1/1	1/1	1/1	2/3	3/3	1/0	1/1
문 화 공 보 팀	5/5			1/1	2/2			2/2
기 획 예 산 팀	5/5			1/1	2/2	1/2	1/0	
주 민 자 치 팀	3/3			1/1	2/2			
경 리 팀	16/13			1/1	2/3	3/0		10/9
생 활 환 경 정 비 팀	5/6			1/2	1/2	1/0		2/2
통 신 전 산 팀	4/5			1/1	1/1	1/0	0/2	1/1

□ 행정조직

과 · 동		통 · 반		비 고
과(팀)	동	통	반	
10 (55)	20	607	3,748	

□ 공무원 정 · 현원 현황

(단위:명)

계			일 반 직			기 능 직		
정원	현원	결원	정원	현원	결원	정원	현원	결원
501	489	-12	443	436	-7	58	53	-5

□ 통 · 반장 현황

(단위:명)

구 분	통 장	반 장	비 고
조 례 상	607	3,748	
현 인 원	566	3,210	
결 원	41	628	

□ 체육시설업 현황

(단위:개소)

계	수영장	체 육 도 장	골 프 연습장	체 력 단력장	당구장	무 도 학 원
491	4	122	50	56	251	8

□ 음반 · 비디오물 및 게임물 유통관련업소 현황

(단위:개소)

계	비디오물 감상실업	노 래 연습장업	게임제공업	비 고
820	36	447	168	출판(128) 인쇄(41)

기본이 바로선“文化市民運動”元年의 해

□ 사업개요

- 기 간 : 년 중
- 4대 기초질서지키기 생활화 : 거리, 환경, 시민, 교통
- 문화시민운동 『범시민 생활환경정비』 캠페인 및 청결운동
 - 월1회 : 매월 첫째주 금요일
- 운영방법
 - 주민자치센터를 중심으로 洞(단체), NGO와 연계 추진(요일별 책임제 운영)
 - “文化市民運動”자율참여 안내문 제작 홍보(학교,교회,기업체등)
 - 洞(단체), 課 및 상설기동반 단속으로 불법행위 일소(과태료부과 및 고발)
 - 기본이 바로선“文化市民運動”추진사항 평가

□ 추진계획

- 주민자치센터를 중심으로 洞(단체), 課 책임구간 지정 : 20개소
- 학교, 교회, 기업체등을 대상으로“文化市民運動”자율참여 안내문 배부
 - 4대질서(교통,환경,거리,시민)자율 참여 지속 전개
- 불법행위 주간 및 야간·휴일단속 강화(과태료부과 위주 단속)
 - 주1회(야간), 월2회(휴일)
 - 문화시민운동 중점추진 5개 분야 합동단속반 지속 운영
- 문화시민운동 『범시민 생활환경정비』 캠페인 및 청결운동 : 월1회

□ 기대효과

- “文化市民運動”의 지속추진으로 산뜻한 도시미관 조성과 시민에게 행정신뢰성 제고

주민자치센터 운영 활성화

□ 사업개요

- 주민참여 확대와 주민자치센터 기능강화
- 주민자치 및 지역 사회진흥 프로그램운영 활성화
- 주민의 삶의 질 향상 및 공동체 의식 함양

□ 추진계획

- 주민자치센터 주민참여 자치기능 강화
 - 1센터 1특화프로그램 운영 : 2007. 2월-10월 /동별 2백만원 범위 내
 - 기본이 바로선 문화시민운동 프로그램 도입 운영 : 2007. 1월-12월
 - 지역사회연대 : 학교, 복지관, 교회, 농협 등 시설활용 및 강사 등 지원
- 주민자치센터 권역별 프로그램 통·폐합 및 특화프로그램 발굴
 - 권역별프로그램 통폐합 : 사경제와 상충되거나 중복되는 프로그램 지속정비
 - 취미교실 운영관련 강사로 차등지원 지침마련 시행 : 2007. 1월중
 - 주민자치·사회복지향상·평생학습진흥을 위한 프로그램 계속 발굴 운영
- 주민자치센터의 기능강화 : 2007. 1월-12월
 - 단체의 대표자 위촉 및 공개모집 활성화
 - 민간전문가 20%, 여성위원 35%이상으로 위촉확대
 - 권역별 주민자치위원 워크숍 개최 : 2007. 2월-5월중(주민자치위원 전원)
 - 주민자치위원장등 합동 워크숍 개최 : 2007. 6월-7월중(80여명)
- 2007.전국주민자치센터박람회 출품응모 확대 : 12개 자치센터
- 주민자치센터운영 평가 및 환류
 - 시기 및 평가항목 : 반기별(6, 10월) /6개분야 11개 소분야 33개 항목
- 주민자치센터운영 사례발표회 및 작품발표(전시)회
 - 시기 및 주요내용 : 10월 /주민자치센터운영 우수사례발표 및 작품전시

□ 기대효과

- 주민자치센터운영 활성화를 통한 자치행정 품질향상

맞춤형 주민정보화 교육 실시

□ 사업개요

- 수준별 맞춤형 교육과 정보화 교육 프로그램의 다양화로 양질의 교육 서비스 제공
- 교육 만족도 조사를 정기적으로 실시하여 교육프로그램을 지속적으로 업그레이드

□ 추진계획

- 맞춤형 주민 정보화교실 운영 ----- 년 중
 - 기 간 : 1개월 과정(5개반) / 12회실시
 - 교육인원 : 1,350명
 - 교육장소 : 원미구청 전산교육장(부천시만화정보지원센터 2층)
 - 교육대상 : 저소득층, 노인, 장애인, 전업주부, 저소득층 자녀 등
 - 교육내용 : 인터넷, 워드, 엑셀, 홈페이지 제작 등 정보화 기본교육
 - ※ 저소득층 자녀 정보화교육은 방학기간 중 실시(2회/54명)
- 교육 만족도 설문조사 실시 -----월1회
 - 대 상 : 주민정보화교육 이수자
 - 방 법 : 설문지를 통한 자체조사 후 개선방안 지속 반영

□ 기대효과

- 정보화교육 내용의 질적 수준 향상을 통해 구정 이미지 제고
- 지식정보화 사회에 모든 구민들이 함께하는 디지털 평등사회 구현

좋은 일터 만들기

□ 사업개요

- “좋은 일터 만들기” 추진으로 내부고객 만족도 제고
- 양질의 친절한 대민서비스 제공 기틀 마련

□ 추진계획

- 지식정보화 시대에 걸 맞는 전문 행정인 육성
 - 직원 업무능력 향상을 위해 월례조회시 교육 실시
 - 연4회 이상(기획, 예산, 재정, 홍보 등)
 - 신규 공직자 대상으로 후견인제(멘토링제)지속 운영
 - 신규 임용시기에 맞춰 지정 운영
 - 휴직자에 대한 시·구청 정보 제공 : 분기 1회
 - e-mail 활용 및 책자등 홍보물 우편발송
- 후생복지 증진을 통한 직원 사기 앙양 도모
 - 직원 골든벨 대회 개최 : 5월중
 - 과·동별 현원기준에 의해 총 40명 참가
 - 부서 및 직원 가족사진전 개최 : 10월중
 - 50점 선발하여 평가(가족부문, 부서부문)
 - 직원들을 위한 아침음악회 : 매일 월례조회 후

□ 기대효과

- 직원 전문 행정 능력 제고로 양질의 행정서비스 제공
- 후생복지 증진으로 일할 맛 나는 직장 분위기 조성