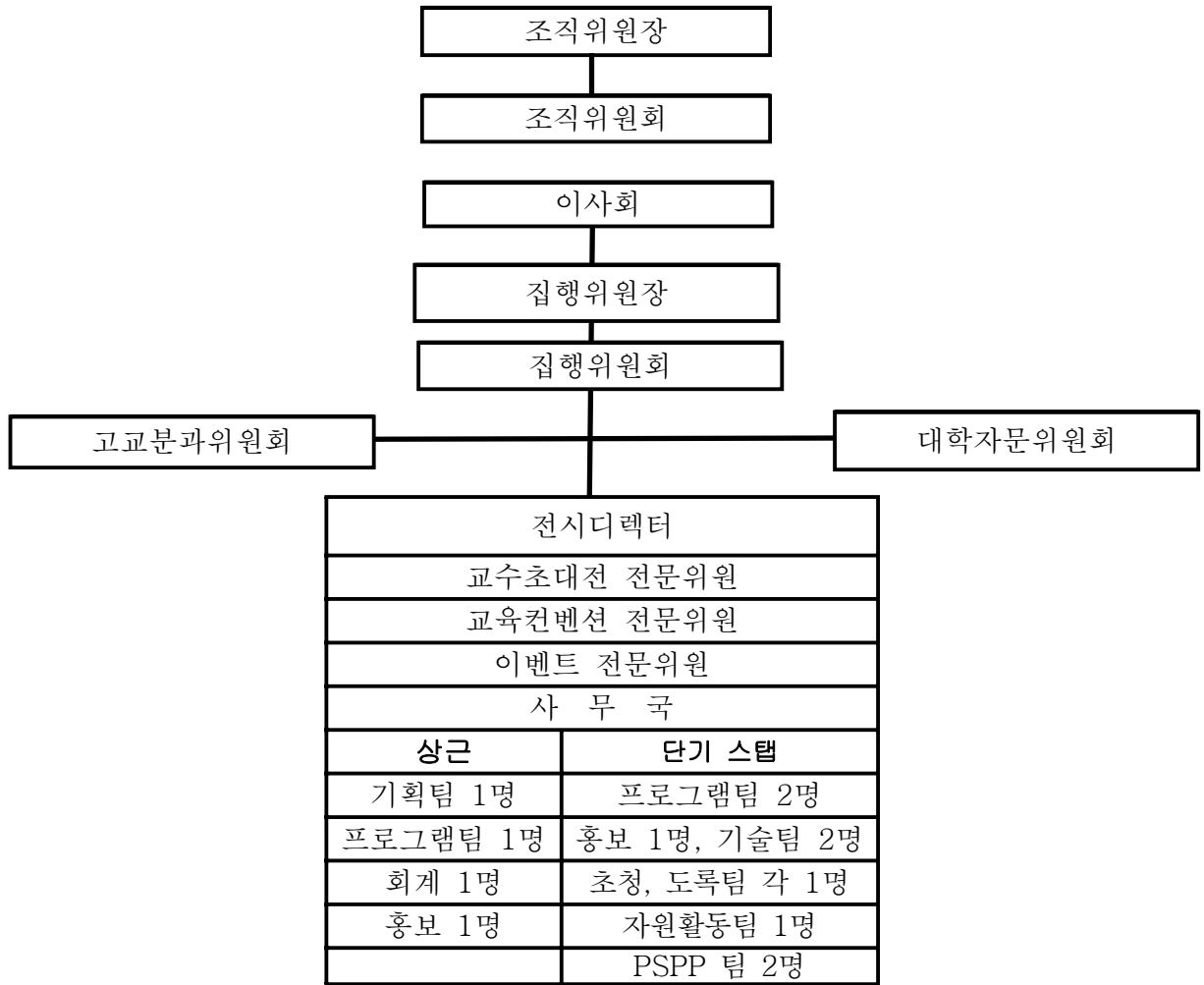


(사)부천국제학생애니메이션페스티벌조직위원회

일 반 현 황

□ 사무국 조직 : 9개 팀 14명

□ 조직도



□ 팀별 인원구성

	총인원	회계	프로그램	기획	도록	홍보	초청	기술	자원활동	PSPP
2007년(9회)	14	1	3	1	1	2	1	2	1	2
2006년(8회)	11	1	3	1	1	2	1	1	1	-

□ 현 황

- 단체성격 : 사단법인
- 설립 일 : 2000년 6월 1일
- 설립근거 : 민법 32조, 문화관광부 및 문화재청 소관 비영리법인
설립 및 감독에 관한 규칙 제 4조
- 설립목적 : 창작 애니메이션 진흥을 통한 21세기 애니메이션 산업
의 발전기반 조성
- 소재지 : 부천시 원미구 상1동 394-2 복사골문화센터 312호
- 대표자 인적사항
 - 성명 : 성완경
 - 학력 : 서울대학교 회화 학사, 파리국립고등장식미술학교 석사,
파리 제8대학교 조형예술학 석사
 - 이력 : 성완경 벽화연구소 소장, 상산환경조형연구소 소장,
제4회 광주비엔날레 예술감독, 프랑스 앙굴렘 만화축제
와 나폴리 코미콘 국제만화축제의 한국만화특별전
공동 큐레이터, 주안 미디어문화축제 총감독 등
현재 인하대학교 미술교육과 교수
2007년 (사)한국만화애니메이션 학회 학회장

□ 성 격

- 시민, 학생과 함께 하는 축제
- 국내 420여 개 만화애니메이션관련 학과와 산업체 연결 리쿠르팅
- 국내외 만화애니메이션학과간의 경쟁을 통한 수업의 질 상승
- 국내 140여개 대학과 연계하여 고교 특기생들의 대학입학
기회 제공
- 해외 교류 및 네트워크
 - 2005년 ~ 2006년 : 프랑스의 유명 애니메이션 영화제인
안시국제애니메이션영화제와 공식 MOU 및 협약서 체결
 - 2006년 : 프랑스 e-magiciens 영화제 및
스위스 판토슈 애니메이션영화제와 교류체결

□ 예산규모

○ 수입·지출 예산 내역

• 수입내역

(단위 : 천원)

총 계	도 비	시 비	자부담
606,000	200,000	300,000	106,000

• 수입 세부 내역

(단위 : 천원)

	2007년 예산액	2006년 예산액
총 계	606,000	585,587
보조금	500,000	490,000
입장수입	4,500	4,080
협찬금	69,000	48,000
부스판매수입	1,500	1,400
고교대전수입	22,765	21,217
잡수입	3,129	8,414
이월금	5,106	12,476

• 지출내역(예상)

(단위 : 천원)

계	애니메이션영화제	전시	전국고교만화애니대전
606,000	343,320	42,800	11,950
네트워크 허브	교육컨벤션	행정운영경비	예비비
56,100	7,800	126,230	17,800

제9회 부천국제학생애니메이션페스티벌

국내·외 유일의 학생중심 애니메이션 전문영화제 개최
로 차세대 애니메이션 전문인력 양성을 통한 애니메이
션 산업발전 도모

□ 사업개요

- 주 제 : 학생 창작의 힘 - 상상 쿠데타
- 기 간 : 2007. 11. 2 ~ 11. 6.(5일간)
- 장 소 : 복사골문화센터 전관, 프리머스 시네마 소풍점
- 행사내용 : 애니메이션영화제, 전시, PSPP, 교육컨벤션, 이벤트 등
- 해외 참가자 : 7개국 64명
- 행사세부내용
 - 애니메이션영화제 :
 - 경쟁 단편: 31 개국 909작품 / 본선 진출 73작품
 - 1) 상영횟수 : 영화상영 31회, 학생-인디 감독 워크샵 9회
 - 복사골문화센터 아트홀 : 주간 20회, 야간 1회 21회 상영
 - 프리머스시네마 소풍점 : 주간 10회
 - 학생-인디 감독 워크샵 : 9회
 - 2) 상영작품수 : 30개국 290편
 - 경쟁본선 진출 작품 : 20개국 68편(국내 20편, 해외 48편),
 - 초청작품 : 23개국 222편(국내 55편, 해외 167편)

3) 시상내역 (본 상)

수상명	제 목	감 독 명	학교명 / 소속	국 가
Grand Prize	취뺏	한운	세종대학교	Korea
Recommendation Prize	Le Coeur est un Métronome	Jean-Charlse MBOTTI MALOLO	Ecole Emile Cohl	France
Trend Prize	Dream Maker	Leszek PLICHTA	Filmakademie Baden-Württemberg	Germany
Notice Prize	Ego	Louis BLAISE/Thomas LAGACHE/Bastien ROGER	Supinfocom Valenciennes	France
Vision Prize	Milk Teeth	Tibor BANOCZKI	National Film and Television School (NFTS)	UK
Memorial Prize	Beton	Ariel BELINCO/Michael FAUST	Bezalel Academy for Arts & Design	Israel/ The Netherland
Spot Animation Prize	Play Station Portable-Power Failure	Julia DOBESCH	Filmakademie Baden-Württemberg	Germany

4) 시상내역 (특별상)

수 상 명	원 제 목	영 문 감 독 명	학 교 명 / 소 속	국 가
유광선 Prize	밥묵자	MIN Sung-Ah	한국예술종합학교 영상원	Korea
유광선 Prize	Vaudeville	KIM Chan-Soo	University of Southern California	USA
부천대학장상	Cafard	Thomas LÉONARD/ Guillaume MARQUES/ Paul JACAMON	Supinfocom Arles	France
유한대학장상	Chicken Wants to Fly	Yi Gang ZENG	China Jilin College of the Arts Animation School	China
경기디지털 콘텐츠 진흥원장상	Tir Nan Og-Amour Tanjours	Fursy TEYSSIER	Ecole Emile Cohl	France
농 협 부천시지부장상	Ashes to Ashes	Simon BLACK	Holmesglen Institute of Tafe	Austr alia

- **전시**

- 1) 학생관 : 국내 고등학교 4개, 국내대학교 20개, 산학협력대학 3개
국외대학교 6개(일본 3개, 중국 3개)
- 2) 특별관 : 국제교수초대전(국내73명 국외14명), 학생/인디 감독
스페셜전 9, 제7회 PISAF 전국고교만화대전 입상작 전시
- 3) 홍보관 : 경기디지털콘텐츠진흥원 등 유관기관 홍보부스

- **월드 잡 페어 & 학생-인디 마켓 (PSPP)**

- 1) **월드 잡 페어**

- 국내외 유명 애니메이션 업체들이 참여하는 국내, 해외
면접관과 현장전문가들의 실전 노하우를 듣는 취업, 창업
세미나

- 2) **학생-인디 마켓**

- 역량 있는 인재 발굴을 통한 투자 및 협력의 기회와
더불어, 학생-인디 감독들에게 전문 마켓 참여 기회제공

- 3) **진로정보관**

- 해외 유명 애니메이션 관련 대학의 최신의 입시경향을
듣는 ‘입시설명회’와 유럽, 미국, 아시아 대학들의 정보를
한자리에서 만날 수 있는 섹션

- **교육컨벤션**

- 1) **문화산업세미나**

- 학생-인디 마켓 형성의 조건과 가능성, 창의적 교육 사례
와 결과들을 점검.

- 2) **백 명의 선배가 한명의 후배에게**

- 국내외 만화 애니메이션의 저명인사들이 후배들을 위해 창
작과 인생에 대한 책 추천.

3) 중형무진 정보쇼

- 전시장과 상영 공간 사이사이에서 다양한 정보와 이야기 진행

• 이벤트

1) 영화&드라마 체험교실

- 영화&드라마의 다양한 볼거리를 제공.

2) 공동창작 스페이스-카운트다운, 9초의 예술

- 대중과 함께 하는 카운트 다운 - 9초의 예술 프로젝트와 릴레이 애니메이션 코너.

3) 창작체험교실

- 캐릭터 과자-티셔츠 만들기, 클레이 애니메이션 만들기 코너 등 가족이 함께 즐기는 섹션.

4) 오픈 스테이지

- 힙합, 비보이, 밴드 등 다양한 공연과 설명회가 진행됨.

○ 전체 참여 및 관람인원

• 자체행사

구 분	상 세 내 용	인원수(명)
영화제 (3,717)	공모전 출품자	909
	초청작가 출품자	200
	영화 상영 관람객	2,308
	학생-인디 워크샵 관람객	300
전시 (20,312)	대학관 참가자	165
	기타 부스 참가자	50
	교수초대전 출품-참가자	97
	전시 관람객 (부정확-400명X5일)	20,000
해외 참가자 (64)	해외 공식 초청자	19
	해외 전시 부스 참여자	14
	해외 관람 참여자	16
	기타(국제교수초대전, 해외 잡페어 등)	15
PSPP (709)	업체참여자	39
	입시설명회 관람객	200

	세계대학관 방문자 (자료집 취득)	300
	취업/창업 세미나 관람객	50
	국내외 잡페어/투자제안서 참여자	120
교육컨벤션 (332)	문화산업세미나 방청객 (2회)	200
	백 명의 선배가 한 명의 후배에게 참여자	100
	세미나 발표자, 지정 토론자, 동시통역 등	22
이벤트 (1,372)	오픈 스테이지 공연자	77
	오픈 스테이지 공연 관람객	330
	창작 체험 교실 참여자	778
	추가 이벤트 (우리애니메이션알기 캠페인)	154
STAFF	내부 스텝, 외부스텝	60
자원활동가		92
PRESS		35
Total		26,650

• 외부행사 참여

구 분	상 세 내 용	인원수(명)
부스 참여 (1,100)	서울국제만화애니메이션페스티벌 부스 참여 (2007. 5. 23 ~ 5. 27)	300
	안시국제 애니메이션페스티벌 미과 부스 참여 (2007. 6. 11 ~ 6. 16)	600
	부천만화축제 부스 참여 (2007. 8. 16 ~ 8. 19)	200
Total		Wrong formula

• 온라인

구분	상세내용	인원수(명)
온라인 (15,360)	PISAF2007 메인 홈페이지	8,000
	다음, 맥스 무비 등 이벤트	6,760
	싸이월드 미니홈피	600
Total		15,360

□ 추진실적

○ PISAF2007 학생경쟁부문 공모전 인원수 증가

- 2006년에 비해 약 200 작품 증가, 국제 학생 공모전으로 정착

○ PSPP(Pisaf Student Promotion Plan) 행사 신설

- 주최, 주관 : PISAF조직위원회, GDCA
- 목적 : 애니메이션 관련 전공자들 뿐만 아니라 인디 작가들까지 진로에 대한 비전과 취업에 대한 희망, 투자에 대한 기회 제공, 이들의 역량이 제대로 분출될 수 있는 기회의 장을 열어줌
- 내용 : 이번 PSPP에서 준비한 ‘월드 잡 페어’를 통해서 국내외 애니메이션 관련 업체들과 학생/인디의 힘을 결합시키고 ‘학생-인디 마켓’을 통해서 경쟁력 있는 학생/인디의 힘을 전문마켓에서 검증 받는 자리였음.

○ 영화관 전시관 규모 확대

- 영화관 장소 확대

	2006년	2007년
영화상영	복사골문화센터	복사골문화센터, 프리머스시네마 소풍점
내용	18개국 208작품	30개국 290작품
	주간 26회, 야간 1회	주간 30회, 야간 1회
	총 27회	총 31회
		신설 - 학생-인디 워크샵 9회

○ 기획부스 신설

<아이디어 보물지도>와 <중형무진 정보쇼>, <영화&드라마 특별전>, <학생-인디 감독 특별 9>, <산학협력 특별전>, <백 명의 선배가 한 명의 후배에게> 등

○ 협력관 내용 확대

구 분	내 용
2007년	경기디지털콘텐츠 아카데미, 부천만화정보센터, 한국독립애니메이션협회, 시그라프 아시아

○ 잡페어 부스 신설

구 분	내 용
해외취업관	데즈카오사무 프로덕션, 소니 픽처스, 곤조코리아, 큐리어스 픽처스 참여
국내취업관	동우, 아이 코닉스, CJ, 에네메스 등 참여

○ 성격변화

내용	변경 전	변경 후	변경 사유
학교부스	대학관	테마 대학관	관람자의 편의 도모
시민참여	체험관	창작 체험교실	1층을 일반 시민공간으로 특화하고 창작 체험교실로 통합
국제교수 초대전	2006년 국외교수 2개국 참여	2007년 국외교수 5개국 참여	국외 교수참여 확대

□ 기대효과

- 국제적 만화·애니메이션 영상도시로의 기반 정착화
- 애니메이션 교육의 장으로 활용하여 애니메이터 발굴
- 교육단체와 산업체를 연결하여(애니메이션 기획 및 투자유치, 제작을 연결하는 고리 역할) 애니메이션 산업의 부흥
- 만화도시에 이은 ‘애니메이션’ 도시로서의 특화
- 고부가가치 산업으로 인정받은 애니메이션 산업의 중심축 역할로 경기도의 애니메이션 산업화 및 클러스터화

- 전국 만화애니메이션학교에 대한 특성화 정책을 입안·추진할 수 있는 구심체로서 PISAF 역할 확대
- 한국만화영상산업진흥원 건립에 대한 인적자원 지원 및 애니메이션 기획 및 투자유치, 제작 등의 산업체와의 연결 고리 역할

제7회 PISAF전국고교만화애니메이션대전

만화·애니메이션 분야에 뜻을 둔 고교생들의 역량 향상과 관련학과에 진학을 희망하는 학생에게 견문 및 진학 기회제공

□ 사업개요

- 개최기간 : 2007. 6. 2.(토)
- 주 제 : 창작 애니메이션 진흥을 통한 21세기 애니메이션 산업의 발전기반 조성
- 입상 특전
전국만화애니메이션 관련학과 입학 시 수시입학자격 및 가산점 부여
- 참가부문 : 애니메이션, 만화, 캐릭터

□ 추진실적

- 참여인원 증가 - 2006년에 비해 약 80여명 증가
국내 전국규모의 실기대회로 자리매김

	캐릭터	만 화 (카툰)	애니메이션	총 계
참가자수(2007)	406 명	535 명	195 명	1,137 명
참가자수(2006)	434 명	464 명	163 명	1,061 명

	애니메이션	캐릭터	만화(카툰)	총 계(부천시)
서 울	36 명	117 명	108 명	261 명
인 천	6 명	23 명	22 명	51 명
경 기	110 명	171 명	228 명	509 명(120명)
대 전	1 명	5 명	18 명	24 명
부 산	4 명	6 명	7 명	17 명
광 주		4 명	14 명	18 명
대 구	2 명	2 명	8 명	12 명
울 산	14 명	12 명	16 명	42 명
강 원	1 명	1 명	4 명	6 명
총 북	3 명	11 명	4 명	18 명

충 남	3 명	11 명	24 명	38 명
전 북	2 명	16 명	44 명	62 명
전 남	3 명	1 명	5 명	9 명
경 북	1 명	14 명	1 명	16 명
경 남	9 명	12 명	32 명	53 명
제 주				
총 계	195 명	406 명	535 명	1,136 명

□ 기대효과

- 전국 만화애니메이션학교에 대한 특성화 정책을 입안 · 추진할 수 있는 구심체로서 PISAF 역할 확대
- 매년 행사를 통한 국내 최고의 실기대전으로 발전

해외 네트워크 구축 및 국제교류 추진

세계의 학생들 간의 경쟁과 애니메이션 관련 최신 정보 교환은 물론, 전 세계 애니메이터들의 네트워크 장을 마련하기 위함

□ 사업개요

- 해외 페스티벌과의 교류 : 영화제 기간 중 부스 교환 설치 및 교류 프로그램을 진행하여 각 영화제 홍보 추진
- 해외 애니메이션 대학과의 교류 : 교류 프로그램 진행을 넘어 대학간 연결하여 학생교류, 학점 인정제 도입
- 해외 유명 스튜디오 : 캐나다 국립영화위원회(NFBC)를 비롯한 유명스튜디오 특별전을 진행하여 작가들의 신작을 소개함으로써 마켓으로까지 연결
- 해외 견본시장 : AFM, MIFED, MIPCOM 등 견본시와의 교류를 통한 작품 마켓 교류

□ 추진실적

구 분		참가기간	지원 및 교류 내용	비 고
개최국	축제명			
일본	도쿄아니마 페어	3월 22일 ~ 3월 25일	1. 2007년 PISAF 행사홍보 2. 마츠다니 사장 면담 : PISAF 2007 <데스 카 오사무> 특별전 등 논의(한중일 거장전)	
중국	항주국제애니메이션페스티벌	4월 26일 ~ 4월 30일	1. 항주 애니메이션 페스티벌과 교류 협력에 대한 논의 2. 2007년 PISAF 행사홍보	
프랑스	안시국제애니메이션페스티벌	6월 11일 ~ 6월 16일	1. 부천시와 안시시 문화교류협약 체결 2. MIFA - PISAF부스 운영 3. 수윈포콤대학 주관 이마직상(les e-magician) 행사에 PISAF프로그램 섹션 제의 수락	시장님 참관
미국	시그라프	8월 5일 ~ 9일	1. 2007년 PISAF 행사홍보 2. 2008년도부터 시작되는 시그라프 아시아 부스 PISAF에 유치하기로 결정함.	

□ 기대효과

- 국외 애니메이션 영화제와의 교류를 통하여 영화제 홍보 및 각종 프로그램 유치
- 국내 애니메이션관련 학과와 국외 학교를 연결시켜주는 구심체 역할을 통해 학생교류 및 커리큘럼 교류
- 국외인들의 부천국제학생애니메이션페스티벌 적극적인 참가 유도

□ PISAF2007 해외 참가자 현황

해외 참가자	해외 공식 초청자	19
	해외 전시 부스 참여자	14
	해외 관람 참여자	16
	기타(국제교수초대전, 해외 잡페어 등)	15
Total		64