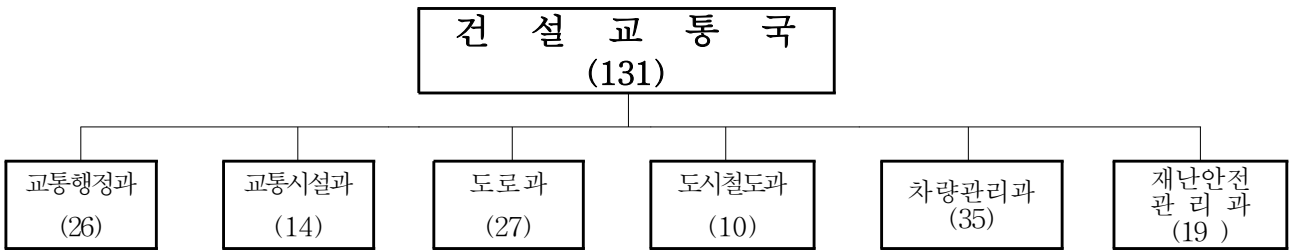


<건설교통국>

# 일 반 현 황

□ 기 구 및 인 원 현 황

○ 기 구(정원)



○ 인 원(현원)

(2006.01.01현재)

과 별	계	일 반 직							별정 및 청경	기 능 직				
		소계	4급	5급	6급	7급	8급	9급		소계	사무 전산	전기	기계	주차, 위생
계	126	88	1	6	22	39	16	4	1	37	9	6	9	13
교통행정과	26	16	1	1	4	9	1			10	2		1	7
교통시설과	13	11		1	3	5	1	1		2		1	1	
도 로 과	27	21		1	5	9	5	1		6		3	3	
도시철도과	8	8		1	2	2	2	1						
차량관리과	34	18		1	4	8	5			16	6	1	4	5
재난안전관리과	18	14		1	4	6	2	1	1	3	1	1		1

# 교통행정과 소관현황

## □ 사업용차량 현황

(2006.1.1 현재)

구분	버 스					택 시			화 물 자 동 차				대 여 자동차
	소계	시내 버스	마을 버스	전세 버스	특수 여객	소계	법인	개인	소계	일반 화물	개별 화물	용달 화물	
업체수	40	4	6	17	13	2,165	8	2,157	3,470	40	1,500	1,930	17
대 수	1,087	551	66	447	23	3,137 (8)	980 (8)	2,157	4,046	616	1,500	1,930	1,191

※ ( )는 장애인 복지택시를 표시함

## □ 버스정류장 설치현황

(2006.1.1 현재)

정류장수	버 스			택 시			비고
	편의시설 설치			계	일반	모범	
	계	일반형	파라솔형				
620	370	230	140	12	10	2	

## □ 버스정보시스템(BIS) 설치현황

(2006.1.1 현재)

안내기	통신비콘	위치비콘	버스단말기	운전자용안내기	센타장비
509개소	268개소	514개소	115개	535개	1식

□ 주차위반 단속인원 및 장비현황

(2006.1.1 현재)

구 분	단속인원	단속차량	무전기	디지털 카메라	PDA	비고
보유수	37	25	33	44	30	

□ 주차위반 단속현황

(단위 : 건)

계	1999년 이 전	2000년	2001년	2002년	2003년	2004년	2005년 (11월30일)	비고
1,704,798	615,257	101,952	196,686	182,131	221,086	215,456	172,230	

□ 교통지도봉사단체 현황

(2006.1.1 현재)

순번	단 체 명	대 표	회원수(명)	사무실 위치	전화번호
<b>계</b>	<b>5개 단체</b>		<b>692</b>		
1	부천남부 모범운전자회	정영진	151	소사구 괴안동 72-48	344-5574
2	부천중부 모범운전자회	현순기	176	원미구 중2동 1220	664-7885
3	부천시 해병전우회	채태근	300	원미구 중동 788	613-9669
4	새마을지도자 교통봉사대	이국남	10	원미구 약대동 169-130	671-2334
5	한마음 교통봉사대	이기용	55	원미구 상1동 466	325-2755

# 부천시 주차장 조성 현황

## □ 주차장 현황

(2006.1.1 현재 / 단위:개소, 면)

합 계		노 상		노 외		부 설	
13,322	193,090	757	19,404	288	11,678	12,277	162,008

## □ 거주자 우선주차장 현황

(2006.1.1 현재 / 단위:개소, 면)

구 별	개 소	면 수	비 고
합계	143	3,640	
원미구	45	1,256	
소사구	67	1,378	
오정구	31	1,006	

## □ 내집안 주차장 설치현황

(2006.1.1 현재 / 단위:개소, 면)

구 별	개소	면수	비고
합 계	655	1,312	
원미구	247	429	
소사구	218	372	
오정구	190	511	

# 도로교통시설물 현황

## □ 도로현황 및 가로등, 보안등 시설

### ○ 도로현황

(2006.1.1 현재 / 단위 : km)

구 분	총 연 장	포 장 도	포 장 율(%)	비 고
계	523. <sup>293</sup>	523. <sup>293</sup>	100	
고속도로	9. <sup>25</sup>	9. <sup>25</sup>	100	
국 도	19. <sup>420</sup>	19. <sup>420</sup>	100	
시 도	494. <sup>623</sup>	494. <sup>623</sup>	100	

### ○ 가로등 및 보안등 시설

구 분	합 계	원미구	소사구	오정구
합 계	25,278	12,085	9,655	6,538
가로등	13,427	6,685	3,687	3,055
보안등	11,851	5,400	2,968	3,483

※ 37개동 276개노선

## □ 공동구 관리현황

○ 위 치 : 중동신도시 광로

○ 시설현황

(2006.1.1 현재 / 단위:m)

구분	계	상수도구	전력구	통신구	비고
연 장	14,722	5,364	5,769	3,589	

○ 시설물 인수일 : '95. 4. 6

○ 시공회사 : 대한주택공사, 한국토지공사

# 부천시 차량등록 현황

## □ 차량등록

(2006.1.1 현재)

구 분	계	관 용	자가용	영업용
계	237,663	427	228,500	8,736
승 용	176,316	138	172,154	4,024
승 합	20,682	72	19,025	1,585
화 물	40,377	200	37,266	2,911
특 수	288	17	55	216

※ 건설기기 : 1,054대(지게차, 페이로더 등)

## □ 이륜차등록

(2006.1.1 현재)

구 분	계	관 용	자가용
계	20,852	159	20,693
50CC이상	11,211	48	11,163
100CC이상	9,324	109	9,215
260CC이상	317	2	315

## □ 자동차 관리사업 현황

(2006.1.1 현재)

구 분	정비업					매매업	폐차업
	소 계	종합	소형	원동기	부분정비		
467	451	30	14	4	403	14	2

## □ 건설교통국 소관 위원회 현황

소관 부서	위원회명	설치근거	설치목적	위원수 (남/여)	개최 회수
교통 행정과	부천시교통정책 심의 위원회	부천시교통정책심의 위원회 규정 (부천시훈령 제507호)	주요교통정책심의	19 (15/4)	년2회
교통 시설과	부천시민영주차장설 치자금융자 및보조금심의위원회	부천시주차장조례시행 규칙제2조	주차장 설치 보조 또는 융자금 심의	6 (6/0)	수시
도로과	도로관리 심의회	도로법시행령 제24조 및 부천시도로관리심 의회 조례 제3조	도로관리 심의	24 (24/0)	년6회
”	보행환경 개선위원회	부천시보행환경에관 한조례 제8조	보행환경개선을 위 한 자문	21 (16/5)	년2회
”	설계자문위원회	건설기술관리법 시행 령 제21조	건설공사의 설계, 용역에 관한 자문	26 (23/3)	년3회
”	공동구관리 협의회	국토의계획및이용에 관한법률시행령 제39 조	공동구 유지관리	9 (9/0)	년2회
”	광고물심의회	옥외광고물관리법 제 33조	광고물 허가 심의	8 (7/1)	년11회
재난 안전 관리과	부천시 안전관리 위원회	재난및안전관리기본법 제11조에 근거	안전관리 정책 심의	28 (25/3)	년1회
“	부천시 안전관리 자문단	재난안전관리법 제75조에 근거	재난관리시설물 자문	11 (11/0)	년2회
“	재난관리기금 심의 위원회	재난및안전관리기본법 제 68조에근거	재난관리기금 운용	10 (10/0)	년2회
“	무인카메라설치운영 자문위원회	부천시 무인카메라 설 치 및 운영조례 제6조	무인카메라 설치·운영	15 (12/3)	년2회

※ 건설교통국 소관 위원회 11개위원회: 177명(남 158명, 여 19명)

## □ 재난관리기금현황

(단위 : 천원)

구 분	총계	2005년말 합 계	2006년도분		
			합계	확보	미확보
재난관리기금	10,577,833	10,477,833	1,578,323	100,000	1,478,323

☞ 2005년도부터 재해, 재난 기금 통합 (최근 3년간 보통세수입 결산액의 1/100)

# 국(局) 주요업무 추진방향

**비전**  
(목표)

생활이 편리한 공간도시

건설교통  
**SWAT**  
분석

● 내부역량

강점	약점
<ul style="list-style-type: none"> <li>도시역량 강화</li> <li>ITS 기반시설 구축</li> <li>주차 정책의 획기적 개선</li> </ul>	<ul style="list-style-type: none"> <li>남·북간 연결도로 부족</li> <li>수도권 과밀억제 권역</li> <li>넘비현상</li> </ul>

● 외부환경

기회	위협
<ul style="list-style-type: none"> <li>지하철 7호선 건설</li> <li>광역 교통망 구축</li> <li>지능형교통체계 지원 강화</li> </ul>	<ul style="list-style-type: none"> <li>수도권 국가재정 지원 감소</li> <li>지속적 지가상승</li> <li>준법질서 시민의식 결여</li> </ul>



**중점**  
추진방향

○ 전략 1. 쾌적한 주거환경 조성

중점추진 시책

- 도로사업관련 용역사업 추진
- 도로표지판 정비 및 교체
- 경인로 한전전신주 지중화사업
- 무지개고가교 차량방호울타리 교체
- 부천역남부광장 조성
- 옥외광고물(간판이 아름다운 거리) 정비
- 자동차 검사·보험 과태료 징수율 제고
- 고객이 만족하는 차량민원 업무추진
- 자동차관리사업의 체계적 관리
- 무단방치차량의 신속한 처리
- 재난·재해 없는 도시건설
- 자연재난 예방을 위한 안전대책 강화
- 시민과 함께하는 안전문화 활성화
- 시민생활 안전을 위한 방법활동 강화



# 국(局) 주요업무 추진방향

## ○ 전략 2. 인간중심의 교통환경 개선

### 중점추진 시책

- 교통유발 부담금 징수율 제고
- 일방통행로 지정확대
- 대중교통 편의시설 확충
- 대중교통 운영개선
- 사업용 자동차 운송질서 확립
- 지능형교통체계(ITS) 구축을 통한 편리한 교통환경 조성
- 공영주차장 건설공사
- 교통안전시설 정비 확충
- 어린이 보호구역 개선사업
- LED 교통신호등 설치사업
- 블록형 거주자 우선주차제 시범운영
- 지하철 7호선 연장사업 추진
- 계수대로 개설공사
- 계남큰길 확장공사
- 동남우회도로 개설공사
- 중동고가교 확장공사
- 역곡고가교 확장공사
- 중1-19호선 도로개설공사
- 역곡우회도로 개설공사
- 중1-18호선 도로개설공사
- 여월택지 ~ 남부순환도로간 도로개설