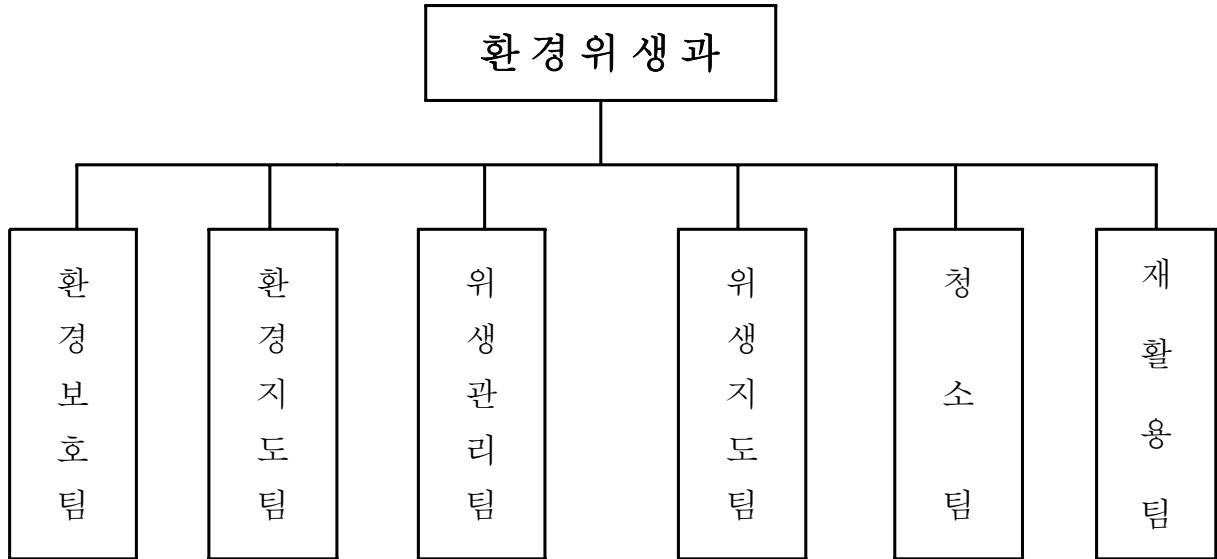


□건설교통위원회  
(환경위생과)

## 조직 및 인력현황

□ 조 직 (6팀)



□ 인 원 (24/23)

(정원 / 현원)

구 분	계	5급	6급	7급	8급	9급	기능직
계	24/23	1/1	6/5	6/11	4/0	4/3	3/3
환경보호팀	5/5	1/1	1/1	1/2	1/0	1/0	0/1
환경지도팀	4/3		1/0	1/2	1/0	0/1	1/0
위생지도팀	3/4		1/1	1/2		1/1	
위생관리팀	5/4		1/1	1/2	1/0	2/1	
청 소 팀	4/4		1/1	1/2	1/0		1/1
재 활 용 팀	3/3		1/1	1/1	0/0		1/1

# 와글와글 소사사랑 환경아카데미 운영

## □ 사업개요

- 현장위주의 시각적, 체험적 환경교육 프로그램 운영  
⇒ 4개 프로그램 1,200명 참여 (예산액 : 8,100천원)
- 지역 내 환경시설 및 자연환경과 연계한 프로그램 구성

## □ 추진계획

- 겨울철 야생조류 먹이주기 행사 개최 \_\_\_\_\_ 300명 / 1월
  - 성주산 약수터 등 5개 지역에서 동별 개최
- 우리시 환경관련 시설 견학(체험)투어 \_\_\_\_\_ 350명 / 5월
  - 대 상 : 관내 초등학교 4~6년생 10개교 (1학교 1개반 참여)
  - 견학시설 : 폐기물종합처리장, 하수종말처리장, 까치울정수장, 부천식물원 등
- 소사사랑 환경보전 공모전 개최 \_\_\_\_\_ 200명 / 6월
  - 대상 : 관내 초등학교(15개교) ⇒ 포스터 및 창작품 공모(표창, 전시)
  - 우수작품 전시회 개최 (100점) : 민원실 ('09. 6월중 / 전시기간 : 3일)
- 소사사랑 역곡천 환경탐사단 운영 \_\_\_\_\_ 350명 / 10월
  - 대 상 : 관내 초등학교 4~6년생 10개교 (1학교 1개반 참여)
  - 탐사지역 : 남부수자원생태공원 시설 견학 + 역곡천(1km)탐사 활동

### < 2009 New Program >

소사사랑 역곡천 환경탐사단 운영 ⇒ 우리고장 환경바로알기 교실 운영

- 매년 추진한 자연생태환경탐사 활동 (소래습지생태공원 탐사) 폐지

➔ 부천남부수자원생태공원+역곡천을 연계한 지역환경 탐사단 구성

## □ 기대효과

- 환경보전의 올바른 가치관 정립 ⇒ 환경에 대한 중요성 조기 인식
- 지역사랑 애향의식 정립 ⇒ 지역 환경과 연계된 프로그램 발굴 운영

# 선진 환경오염 배출원 관리로 쾌적한 환경 조성

## □ 사업개요

○ 공해배출업소 현황 (단위:개소)

구 분	계	소음 배출업소	휘발성유기 화합물업소	폐기물 배출업소	비산먼지 발생사업장
업소수	424	26	15	363	20

- 공해배출업소 사전예고 점검 및 공사장 민원발생 예방관리
- 야간, 공휴일 등 취약시간대 환경오염 기동순찰반 운영

## □ 추진계획

- 공해배출업소 지도·점검(424개소) \_\_\_\_\_ 연 중
  - 회 수 : 등급별 1 ~ 3회(청색 1회, 녹색 1회, 적색 3회)
  - 점검방법 : 사전에 자율점검표 송부 → 업소에서 자율점검 후 점검
- 공사장 민원발생 사전예방 관리(20개소) \_\_\_\_\_ 연 중
  - 민원예방 사전 안내문 발송 (2회) 및 대형공사장 관계자 간담회(2회)
  - 민원발생우려사업장 소음측정 관리(공정별 소음측정) : 4회
  - 대형공사장 민간인 환경닥터제 운영 (2009 New) : 2회
- 환경오염 기동순찰반 운영(1개반 2명) \_\_\_\_\_ 연 중
  - 순찰지역 : 하천, 대형공사장, 다수민원 현장 등 취약지역
  - 운영방법 : 야간, 공휴일 등 취약시간대 3회/월 이상 순찰

## □ 기대효과

- 공해배출업소에 대하여 사전예고 점검을 통한 업체의 자율 환경관리 능력 향상 도모 ⇒ 환경오염원을 사전차단 효과 기대

# 역동적인 Clean-sosa 만들기

## □ 사업개요

- 가로청소 종사자 — 6개반 44명 (청소구간 : 경안국도 외 32개 노선 42km)
  - ※ 가로청소반 : 3개반 35명, 민원처리반 : 2개반 6명, 차량반 : 1개반3명
- 청소장비 — 진공노면청소차 3대, 살수차 1대, 더블캡 1대, 진개덤프 1대
  - ☛ 2009년 청소차량 2대 추가 구입 예정 (진공노면차1, 살수차1)
- 주요내용
  - 가로청소 종사자간 경쟁력 도입으로 역할 및 기능 강화
  - 쓰레기 불법투기 행위 근절을 위한 지속적인 홍보 및 단속 실시

## □ 추진계획

- 가로청소 종사자 역할 및 기능 강화 \_\_\_\_\_ 연 중
  - 가로환경미화원 담당업무 재편성 (5반41명 ⇒ 6반44명) : 1월
  - 가로청소 실태 점검 및 평가 : 년 2회 (주민평가단 참여)
  - 장비 보강 : 차량 2대 구입(진공노면 청소차 1대, 살수차 1대)
  - 가로환경미화원 정기 교육 : 년 4회 (분기 1회)
- 쓰레기 불법배출 단속 및 홍보 강화 \_\_\_\_\_ 연 중
  - 무단투기 근절을 위한 CCTV 설치 : 23대 (신규 20대) 2회
  - 시민에 의한 “Clean Street” 조성 : 1개소 (자유시장 일원)
  - Eco Fence 이동 설치 : 12개소 4회
  - 쓰레기 무단투기 단속 : 월 3회 이상
- 저소득층 이사시 대형폐기물 무상 수거 \_\_\_\_\_ 연 중
  - 대 상 : 114세대 (기초생활수급자 2,286세대 중 약 5%)
- 재활용품 선별 클린봉사대 운영 \_\_\_\_\_ 연 중 (40명)

## □ 기대효과

- 가로청소 미화원에 대한 실태점검 및 평가와 장비 보강으로 체계적인 가로청소 실시
- 주민 참여형 쓰레기 불법투기 단속 및 홍보 강화로 주민불편 최소화

# 지속가능한 자원순환형 사회 구현

## □ 사업개요

- 재활용품 배출요령, 정시배출 등 주민홍보 강화
- 망가진 우산 및 폐현수막 재활용
- 관내 학생들을 대상으로 물품 재사용 확대

## □ 추진계획

### ○ 재활용 배출체계 정착

- 재활용품 수시 배출지역 집중 관리 및 주민홍보 강화 —— 연 중
- 음식물쓰레기 악취 제로화 실현 ————— 4월부터
- 재활용 의무이행 대상 시설물 점검 ————— 429개소 / 연 1회
- 음식물류 폐기물 감량 의무사업장 점검 —— 192개소 / 연 2회

### ○ 자원 재활용 문화 확산

- 재사용 나눔장터 상설 (월 1회) 운영 —— 초등학생 / 소사대공원
- 망가진 우산 및 폐현수막 재활용 —— 공공근로 2명 / 연중
- 음식물쓰레기 줄이기의 날 운영 —— 집단급식소 / 49개소
- 재활용 분리수거 현장 견학(환경시설 투어) —— 10개교 / 350명

## □ 기대효과

- 재활용 문화 확산으로 자원 절약 촉진
- 재활용 배출체계 정착으로 쾌적한 주거환경 조성

## 대형공사장 민간 환경닥터제 운영

### □ 사업개요

- 공사장 환경관리 개선을 위한 민간기술인(건축기술사,토목기사 등) 참여로 먼지 및 소음저감 기술 공유 등을 통한 환경관리능력 배양
- 대형 비산먼지발생공사장주변의 취약지역에서 쾌적한 공사장 이미지 개선

### □ 추진동기

- 비산먼지 점검 시 공정별(야적, 수송, 내부공사 등) 억제조치 시설기준 등 적합 여부에 한정됨 ⇒ 자율적 먼지저감 개선대책 요망
- 고소음 발생 작업 시 주민이 상당한 정신적 스트레스를 받음에도 법 기준 이내일 경우 제재불가 ⇒ 자율적 소음피해 저감대책 요망

### □ 추진계획

- 민간환경닥터제 구성 회의개최 \_\_\_\_\_ 년 2회 (2월 9월 / 10개소)
  - 대 상 : 대형공사장 현장소장 (10개소), 민간기술인 선정 등
- 민간 환경닥터 위촉 및 교육 \_\_\_\_\_ 2개반 8명 (3월중)
  - 구 성 : 건축기술사,토목기사,환경기사,환경종사자 등 공정별 반 편성
  - ➡ 소음 및 비산먼지 저감을 위한 환경닥터반 운영방법 교육
- 민간 환경닥터제 운영 \_\_\_\_\_ 2회 / 2개반 8명
  - 대 상 : 대형 비산먼지발생 공사장 (10개소)
  - ➡ 공정별 환경피해 감소방안 마련 + 타 공사장 우수시공 사례 견학
  - ➡ 환경 민원 공동 대처방안에 대한 협의 등
  - ➡ 민간 환경닥터제 운영 평가 : 2회

### □ 기대효과

- 민간 전문기술인의 공사장 환경민원 발생 요인에 사전체크 및 기술지원 ⇒ 환경 관리능력 향상을 도모 및 쾌적한 도시환경 조성

## 도시 악취 제로화 실현

### □ 사업개요

- 시 기 : 2009. 4 ~ 12월
- 대 상 : 음식물쓰레기 수거용기 및 공원 화장실
- 내 용 : 음식물쓰레기 용기 주변 및 공중화장실에 EM 분무
- 방 법 : 시범운영을 거쳐 청소업체와 공원관리 부서 연계
- 소요예산 : 시에서 EM 활성화액 무상보급 예정

### □ 추진계획

- EM활용 시범사업 소사구 지정 협조 ——— 市 환경보건과 / 2월
- 시범사업 운영 \_\_\_\_\_ 4월
  - 아파트 단지내 음식물 수거용기 주변
  - 성주산 등 공중화장실 주변
- 시범사업 운영결과 검토 \_\_\_\_\_ 5월
- EM 사업 설명회 개최 \_\_\_\_\_ 10개동 / 5월
  - EM활용 프로그램 개발(EM환경센터)
- 소사구 전지역 확대 운영 검토 \_\_\_\_\_ 6월
- 사용가능 분야별 확대 검토 ——— 집단급식소, 음식점 / 10월 중

### □ 기대효과

- 음식물쓰레기 용기로 인하여 발생하는 악취 제거
- 음식물쓰레기 수거용기 문전수거 정착 유도

\* **EM(Effective Micro-organisms)** : 유용 미생물군의 약자로 자연계에 존재하는 많은 미생물 중에서 사람과 환경에 유익한 미생물을 조합 배양한 것 통칭, 하천의 오염 및 악취발생 억제와 환경정화능력 향상시키는 역할

## 쓰레기 취약지 감시카메라 확대 운영

### □ 사업개요

- 사업량 \_\_\_\_\_ CCTV 신규구입 20대
  - 기존 : 3대 운영 → **확대 : 23대** 운영
- 설치 대상지역 \_\_\_\_\_ **2회 46개소** (관내 쓰레기 무단투기 취약지)
- 운영계획
  - 설 치 : 구청 (환경위생과)
  - 운영관리 : 각동 주민센터 (2 ~ 3대 배치)
  - 설치기간 : 취약지별 6개월 단위로 교체 이동 설치
- 사업비 : 32백만원 (구입비 24백만원, 운영관리비 8백만원)

### □ 추진계획

- CCTV 설치 대상지 전수조사 및 의견 수렴 \_\_\_\_\_ 1월
  - 쓰레기 무단투기 취약지 46개소
  - 민원요청 장소
  - 동 주민센터에서 필요하다고 신청하는 장소
  - 지역주민 의견 수렴
- 설치 운영 : 2009. 2월 (23대: 기존3, 신규20)
- 설치지역 이동 \_\_\_\_\_ 7월
- CCTV 설치지역 주민만족도 조사 \_\_\_\_\_ 11월

### □ 기대효과

- 쓰레기 무단투기 행위에 대한 사전 예방과 쓰레기 정시배출문화 생활화로 깨끗하고 쾌적한 도시환경 조성에 기여
- 무단투기 행위에 대한 24시간 관리체제로 대주민 경각심 고취