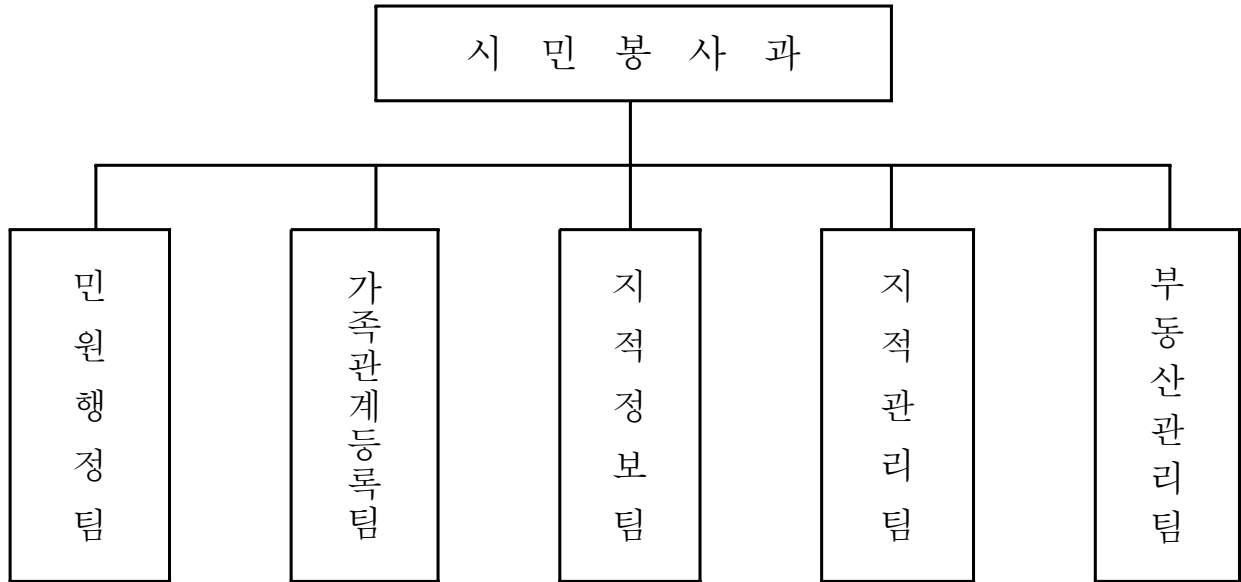


(시민봉사과)

조직 및 인력현황

□ 조 직 (5팀)



□ 인 원 (21/21)

(정원 / 현원)

| 구 분 | 계 | 5급 | 6급 | 7급 | 8급 | 9급 | 기능직 |
|---------|-------|-----|-----|-----|-----|-----|-----|
| 계 | 21/21 | 1/1 | 5/5 | 5/8 | 5/2 | 4/4 | 1/1 |
| 민원행정팀 | 6/6 | 1/1 | 1/1 | 1/2 | 2/2 | 1/0 | - |
| 가족관계등록팀 | 3/3 | - | 1/1 | 2/1 | - | 0/1 | - |
| 지적정보팀 | 5/5 | - | 1/1 | 1/2 | 1/0 | 1/1 | 1/1 |
| 지적관리팀 | 3/3 | - | 1/1 | 0/1 | 1/0 | 1/1 | - |
| 부동산관리팀 | 4/4 | - | 1/1 | 1/2 | 1/0 | 1/1 | - |

새주소사업의 조기정착으로 주민불편 최소화

□ 사업개요

- 관련법규 : 도로명주소 등 표기에 관한 법률(07.4.5 시행)
- 주요내용 : 현재의 지번주소에서 도로명과 건물번호를 사용한 도로명주소로 주소표기방식을 전환(2012년부터 새주소 사용 의무화)
- 추진내용
 - 세대주 및 건물소유자 등에 대한 개별고지 및 고시 : 약 145,708건
 - 시설물 관리 : 도로명판 704개, 건물번호판 12,836개
 - 시민에 대한 적극적인 홍보 실시

□ 추진계획

- 도로명주소의 정확한 개별고지 및 고시 ————— 4월, 10월
 - 개별고지(4월) : 통장을 통한 방문고지(2회)→방문 미고지자에 대한 우편고지(2회)→공시송달(관보, 공보, 게시판 등)
 - 도로명주소 고시(10월)
- 새주소 시설물 관리 ————— 1월~12월
 - 도로명판 및 건물번호판 망실·훼손 일제조사
 - 공동주택 개별 건물용 건물번호판 설치 : 약 2500개소
- 새주소사업의 조기정착을 위한 적극적 홍보실시 ——— 1월~12월
 - 고지 대비 사전 홍보기간 운영
 - 다각적인 홍보매체를 통한 새주소사업 지속 홍보

□ 문제점

- 부천시 새주소 사업의 일부내용이 2007.4.5 시행된 도로명주소 등 표기에 관한 법률 내용과 차이점이 발생
- 법률 규정에 맞게 도로명을 변경할 경우 새주소 고지가 1년 지연 가능

○ 법률과 부천시 사업결과의 주요차이점

- 도로구간 위계 불부합
 - 법률상 도로는 '대로'·'노'·'길' 3가지 유형으로 구분되어 있으나 우리시는 도로별 구분없이 동서방향은 '길'로, 남북방향은 '로'로 명칭 부여
- 설정제외 도로구간이 상이
 - 20동 미만의 막다른 도로 또는 도로구간을 연결하는 100m미만 도로를 제외하여야 하나 건물이 10동 미만인 도로만을 제외함.
- 도로 기·종점 설정방법 상이
 - 서쪽→동쪽, 남쪽→북쪽이나 경인전철 이남은 북→남으로 설정됨.
- 종속도로의 기초번호 부여방법 상이
 - 종속도로는 가지번호로 별도 부여하여야 하나 주도로에 연속해서 부여
- 추상적 도로명 지양
 - 미소1길, 산토끼길 등 추상적 도로명을 지역특성, 역사성을 반영한 구체적 명칭으로 변경

□ 해결방안

○ 도로구간에 대한 재조사 및 일제정비

- 도로구간 위계 및 기·종점 불부합 현황
- 100m미만의 도로구간 및 20동 미만의 막다른 도로구간 현황
- 종속도로 기초번호 및 설정제외 도로구간 현황

○ 추상적인 도로명 일제조사 및 위원회 상정

□ 기대효과

- 고지·고시 자체가 새주소에 대한 시민홍보 효과 및 생활화 가능
- 도로명 시설물의 유지관리로 주민에게 새주소의 편리성 및 정확성 제공

지적측량성과검사 방법개선

□ 사업개요

- 지적측량성과검사 기간단축으로 민원편익 도모
- 지적측량시 담당공무원 입회에 따른 신뢰도 제고
- 정확한 지적측량성과검사로 토지소유권 보호

□ 추진계획

- 분할 및 등록전환 등 _____ 연간 80건
 - 추진기간 : 2008년 연중 수시 실시
 - 지적측량 신청시 측량대행기관의 지적측량 일정에 맞추어 담당공무원이 측량장비를 갖추고 당일 현장에 입회 및 검사측량 실시
- 처리기간 단축 _____ 8일→5일로(3일) 단축
 - 측량수행자로부터 지적측량성과도 제출시 측량성과도에 기재된 내용만 확인하여 지적측량성과 검사 완료즉시 토지이동 신청 대행으로 민원처리기간 단축
- 만족도 설문조사 _____ 반기별 1회 실시
 - 지적측량신청에서 공부정리 완료까지 민원인 만족도 설문조사
 - 설문내용 : 측량접수, 측량종류 설명여부, 만족도, 건의사항 등

□ 기대효과

- 지적측량성과검사기간 및 토지이동신청 대행으로 처리기한 단축(8일→5일)으로 민원인에게 1회 방문으로 시간적비용 절감 지적민원에 대한 신뢰성 향상
- 현지에서 직접 측량장비로 측량하여 검사함으로 정확한 지적측량 성과제공으로 민원만족도 제고

지목변경 취득세신고 대행 서비스운영

□ 사업개요

- 토지소유자의 지목변경신청과 이에 따른 취득세 신고 이원화방지
- 지적법 제21조, 지방세법시행령 제73조 규정에 의거 지목변경일로부터 30일 이내에 취득세를 자진신고·납부하여야 하나 이를 해태하여 가산세(20%)이 부과되는 사례 발생 방지
- 취득세 신고를 위하여 구청 재방문의 민원 불편사항 해소

□ 추진계획

- 지목변경 신청접수 _____ 연간 40건
 - 추진기간 : 2008년 연중 수시실시
 - 토지소유자 지목변경 신청 접수시 취득세 자진신고 민원안내
- 취득세 고지서 발급 _____ 연간 40건
 - 신청된 지목변경 접수처리와 동시에 토지소유자 동의를 얻어 취득세 고지서 출력
 - 지목변경처리 통보서에 취득세 고지서 동봉하여 우편발송
- 만족도 설문조사 _____ 반기별 1회 실시
 - 지목변경 취득세신고 대행 서비스에 따른 민원만족도 설문조사
 - 설문내용 : 대행서비스만족도, 담당공무원친절도, 건의사항 등

□ 기대효과

- 지목변경에 따른 취득세 미신고로 부과되는 가산세(20%) 발생을 미연에 방지하여 납세자 권익보호
- 지목변경 및 취득세 부과업무를 1회 방문으로 신속하게처리 하여 민원 편의도모

뉴타운사업지역 부동산 투기 방지

□ 사업개요

- 토지거래허가 받은 토지 : 지속적 사후관리로 투기억제
- 사후관리 방법 : 부동산관련 정보 홍보 및 분기별 지도점검 실시

□ 추진계획

- 토지이용 실태점검반 편성 _____ 2개반 4명
 - 점검대상 : 토지거래계약허가를 득한 토지
 - 방 법 : 토지이용 목적별로 구분하여 년 4회 실시
 - ▣ 1,4분기 거주용(뉴타운), 2분기 농업용, 3분기 임업,사업,기타용
- 토지 취득목적 의무 이행을 향상 _____ 부동산관련 정보제공
 - 토지거래관련 홍보물 년 4회 발송
 - 우리구 홈페이지를 통한 법개정사항 실시간 게재
- 토지거래계약허가 신청 _____ 민원인 문자서비스 실시
 - 토지거래계약허가사항 및 이행 의무사항 알림
- 토지이용 미이행자 _____ 이행강제금 부과처분
 - 미이행자에 대한 사전 예고통지
 - 예고통지 후 3개월 이내 미 이행자 100% 이행강제금 부과

□ 기대효과

- 토지거래계약허가제의 실효성을 제고
- 토지거래 취득목적 의무 이행을 향상

부동산 중개업소 불법행위 단속 및 홍보철저

□ 사업개요

- 점검대상 : 뉴타운 지역을 중심으로 한 관내 부동산 중개업소
- 점검방법 : 지도점검반 3개반 6명 편성하여 분기별 점검
 - ▶ 점검표에 의한 노출, 비노출 점검 실시
- 홍보의 다양화 : 법 개정사항 발생시 다양한 홍보로 전달력 향상

□ 추진계획

- 중개업소 지도점검 실시 _____ 격월 6회
 - 점검대상 : 뉴타운 지역과 그외 지역으로 구분하여 실시
 - 방 법 : 분기별로 점검계획에 의거 대상지역 교체단속
- 불법 중개행위 고발상담센터 운영 _____ 민원불편신고 수시
 - 구 홈페이지 : 중개업소 휴·폐업 사항 게시를 통한 불법중개행위 사전예방
 - 구 민원실 : 구두, 서면, 전화, 방문신고
- 홍보방법의 다양화 _____ 구 홈페이지, 문자서비스 병행실시
 - 중개업소 개설, 폐업, 이전 신고등 변동사항 실시간 홈페이지 게재
 - 법 개정사항 홍보시 우편 통보, 문자서비스, 구 홈페이지 게재등
 - 민원 처리결과 문자서비스로 통보하여 신속, 정확한 대민서비스제공

□ 기대효과

- 부동산 투기 및 불법중개행위 근절
- 홍보방법의 다양화로 시민의 알권리 충족과 투명한 민원처리를 지향