

# 일 반 현 황

## □ 설립개요

### ○ 목 적

지방공기업법 및 공단설립조례에 의거 부천시장이 지정하는 주차사업, 시설관리사업 등 시장이 필요하다고 인정하는 위탁업무를 효율적으로 관리·운영함으로써 시민생활의 편의와 복지증진에 기여 (공단설립조례 제1조)

### ○ 근 거

- 지방공기업법 제76조
- 부천시시설관리공단설립조례(부천시조례 제1637호)

## □ 연 혁

- 1999. 7. 1. 창립(중동 농협부천시지부 4층)
- 2001. 2. 5. 조직개편(상임이사·감사 및 부제 폐지, 팀제 운영)
- 2001. 5. 1. 부천체육관 인수
- 2001. 10. 1. 문화사업팀 폐지(복사골문화센터, 시민회관 → 부천문화재단)
- 2002. 1. 1. 종합운동장, 궁도장, 시민운동장, 동네체육시설 인수
- 2002. 4. 30. 어린이교통나라 인수
- 2002. 5. 24. 소사국민체육센터 인수
- 2005. 1. 1. 부천역 지하도상가 인수
- 2006. 9. 30. 신청사 입주(심곡동 舊 원미구보건소)

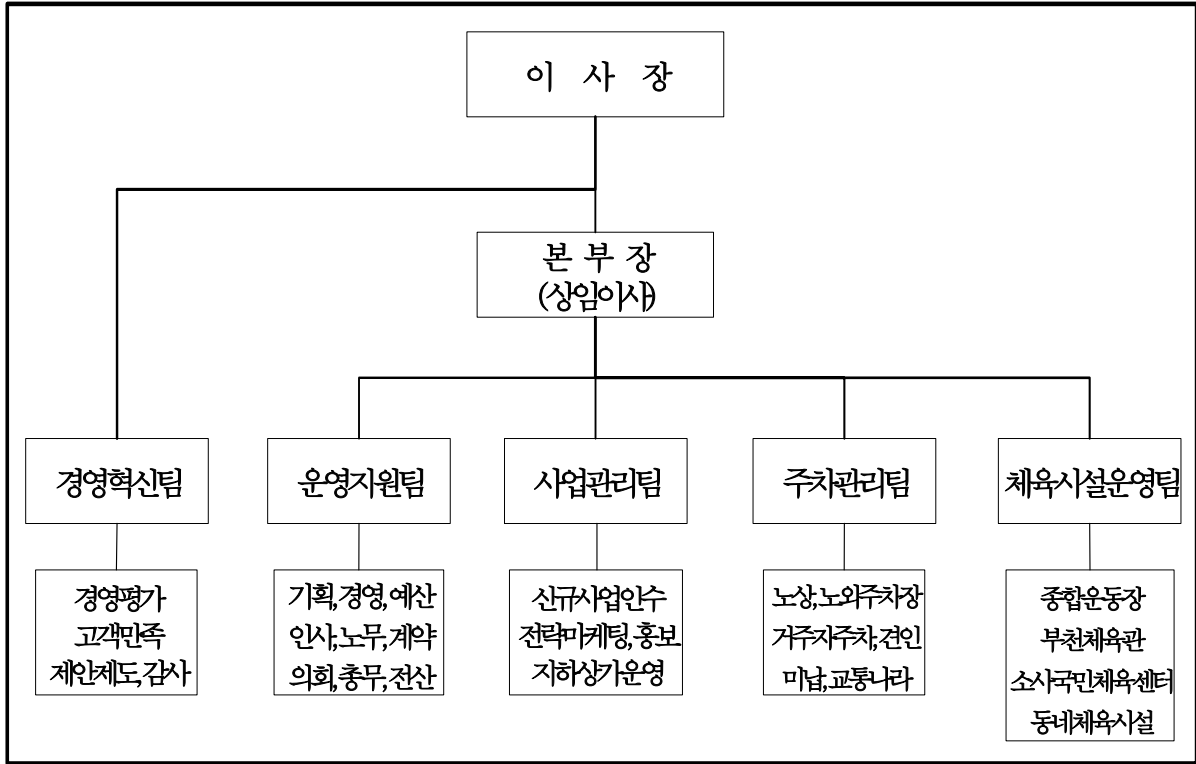
## □ 사업의 범위

- 주차사업
- 체육시설 관리·운영 사업
- 청소년수련관·환경·문화·여성관련 사업
- 기타 공공시설 및 사업

## □ 기구 및 정원

(2007. 1. 1. 현재)

○ 기 구 : 이사장, 본부장, 5팀



○ 정 · 현원 현황

(단위 : 명)

직급별 부서별	합계	임원		일반직						기능직
		이사장	이사	소계	일반 3급	일반 4급	일반 5급	일반 6급	일반 7급	
정원	91	1	1	38	4	6	8	10	10	51
현원	88	1	1	36	4	6	6	7	14	50

○ 상용직 현황 : 총 297명(계약직 35명, 주차관리 223명, 사무보조 16명, 감시직 6명, 청소원 8명, 기타관리 9명)

## □ 사업장 현황

(2007. 1. 1. 현재)

### ○ 공영주차장

구 분	합 계		노 상		노 외		부 설		거주자		비고
	개소	면수	개소	면수	개소	면수	개소	면수	개소	면수	
계	266	15,901	38	2,914	45	5,478	14	3,446	169	4,063	
원미구	121	10,425	28	2,165	27	3,752	12	3,047	54	1,461	
소사구	98	3,301	1	54	13	1,371	1	207	83	1,669	
오정구	47	2,175	9	695	5	355	1	192	32	933	

### ○ 견인보관소

구 분	위 치	시설규모	주차가능대수	주요장비현황	비고
계	2개소		총295대		
견 인 보관소	원미구 중동 1115	대지 3,789㎡	125대	견인차량 8대	
임 시 보관소	원미구 중동 1116, 1116 1~4	대지 4,135㎡	170대		송내IC 하부공간 이전시까지

### ○ 어린이교통나라

구 분	위 치	시설규모	주요시설내역	기타 장비	비고
어 린 이 교통나라	원미구 원미동 15-1 (원미공원 내)	· 부지면적 : 6,850㎡ · 건축면적 : 766㎡ · 건물구조: 지상2층 철근콘크리트조	· 1층 : 전시관 · 2층 : 영상관(71석) · 실외 : 교통교육시설	모터카 20대	

### ○ 부천역 지하도상가

구 분	위 치	시설규모	주요시설내역	인수일	비고
부천역 지하도 상 가	· 소사구 삼곡면동 529-3(1차분) · 원미구 삼곡2동 498(2차분)	· 면 적 : 4,376㎡ (한국철도시설공단 1,585㎡ 포함)	· 점포수 : 237개 (한국철도시설공단 93개 포함)	2005.1.1	

○ 공공체육시설

구 분	소재지	시설규모	주요시설내역	인수일
부천체육관	중동 1024	부 지: 81,631m <sup>2</sup> 연면적: 15,479m <sup>2</sup> 규 모: 지하1층 지상3층 사업비:19,791백만원 사업기간: 95.8.28~97.9.28	<ul style="list-style-type: none"> <li>• 주경기장 관람석 : 5,429석</li> <li>• 체력단련장 : 1,296m<sup>2</sup> (헬스,탁구,배드민턴,요가 등)</li> <li>• 보조운동장 : 2개소 (85M×65M, 72M×32M)</li> <li>• 인라인 및 조깅트랙 : 600M</li> </ul>	2001. 5. 1
종합운동장	원미구 춘의동 8번지	부 지: 636,400m <sup>2</sup> 연면적: 57,855m <sup>2</sup> 규 모: 지하1층 지상3층 사업비:116,032백만원 사업기간:97.4.25~01.1.31	<ul style="list-style-type: none"> <li>• 주경기장(35,000석)</li> <li>• 보조경기장(잔디구장 및 육상트랙)</li> <li>• 원형광장 7,365m<sup>2</sup>(15,000명)</li> <li>• 테니스장 9,197m<sup>2</sup>(13면, 846석)</li> <li>• 인공폭포(높이12m×폭24m)</li> <li>• 부설주차장(1,398면)</li> <li>• 관람시설(만화박물관외1개소)</li> <li>• 수익편의시설(놀이시설외5개소)</li> </ul>	2002. 1. 1
공도장	춘의동 48-3	부 지 : 11,303m <sup>2</sup> 연면적 : 1,026m <sup>2</sup> 규 모 : 지상2층 사업비 : 3,678백만원 사업기간: 00.12.14~01.12.13	<ul style="list-style-type: none"> <li>• 지상1층 :활박물관</li> <li>• 지상2층 : 사대 및 사무실</li> <li>• 편의시설 : 테마카페(임대매장)</li> <li>• 잔디광장 : 4,421m<sup>2</sup>(124m)</li> </ul>	2002. 1. 1
시민운동장	중동788	부 지 : 12,309m <sup>2</sup> 사업비 : 448,000천원 사업기간: 85.12.30~88.4.30	<ul style="list-style-type: none"> <li>• 축구경기장 7,140m<sup>2</sup></li> <li>• 육상트랙(우레탄) 130m×6m</li> <li>• 관람석 1,216석</li> <li>• 농구장,족구장(우레탄) 추가설치</li> </ul>	2002. 1. 1
동네체육시설	관 내 전지역	35구역 62개소	<ul style="list-style-type: none"> <li>• 농구장, 배드민턴장, 축구장</li> <li>• 족구장, 배구장, 테니스장</li> <li>• 게이트볼장, 성무정</li> <li>• 성주산 생활체육공원 등</li> </ul>	2002. 1. 1
소사국민 체육센터	소사본3동 400-1	부 지: 8,212m <sup>2</sup> 연면적: 6,548m <sup>2</sup> 규 모: 지하1층 지상2층 사업비:10,380백만원 사업기간: 00.7.26~02.5.8	<ul style="list-style-type: none"> <li>• 수영장(50M×10레인)</li> <li>• 에어로빅(234m<sup>2</sup>),헬스장(239m<sup>2</sup>)</li> <li>• 다목적체육관(1,032m<sup>2</sup>, 656석)</li> <li>• 주차장 66면</li> </ul>	2002.5.24
서촌체육관	상동466	부 지 : 16,580m <sup>2</sup> 연면적 : 779m <sup>2</sup> 규 모 : 지상2층 사업비 : 650,102천원 사업기간: 04.11.15~05.4.13	<ul style="list-style-type: none"> <li>• 건물부지 16,580m<sup>2</sup></li> <li>• 배드민턴, 에어로빅, 탁구</li> <li>• 운동시설 및 조경시설</li> </ul>	2005. 5. 1
야구연습장	춘의동 38번지	부 지 : 24,581m <sup>2</sup> 사업비 : 666,281천원 사업기간: 04.12.15~05.4.30	<ul style="list-style-type: none"> <li>• 야구연습장 및 부대시설</li> </ul>	2005. 5. 1

## □ 사업별 대행사업수입금 현황

○ 2006년 대행사업수입금 실적

(단위 : 천원, %)

사업구분	목 표 (A)	실 적 (B)	증 감 (B-A)	달성율 (B/A)	비 고
합 계	13,084,347	13,939,496	855,149	106.5	
공영주차장	8,603,389	8,911,406	308,017	103.6	
소사국민 체육센터	1,565,300	1,566,338	1,038	100.1	
종합운동장	1,352,742	1,507,068	154,326	111.4	
부천역 지하도상가	835,406	1,194,660	359,254	143.0	
부천체육관	727,510	760,024	32,514	104.5	

※ 2005년도 목표대비 실적 달성율

- 수입금 목표 12,436,566천원 / 실적 12,913,671천원(103.8%)

○ 2007년 대행사업수입금 목표

(단위 : 천원)

합 계	공영주차장	소사국민 체육센터	종합운동장	부천역 지하도상가	부천체육관
12,593,816	8,031,922	1,580,440	1,395,900	844,644	740,910

## □ 사업별 예산 현황

(단위 : 천원, %)

사업구분	2007년 예산(A)	2006년 예산(B)	증 감		비고
			증감액 (A-B)	비율 (A-B)/B	
합 계	16,823,082	16,059,347	763,735	4.8	
경영혁신팀	353,395	422,044	△68,649	△16.3	
운영지원팀	1,818,105	1,496,942	321,163	21.5	
사업관리팀	592,602	546,141	46,461	8.5	
주차관리팀	7,871,216	7,710,662	160,554	2.1	
종합운동장	2,613,856	2,552,056	61,800	2.4	
부천체육관	1,260,839	1,119,675	141,164	12.6	
소사국민 체육센터	1,831,266	1,734,474	96,792	5.6	
부천역 지하도상가	481,803	477,353	4,450	0.9	

## □ 2006. 주요업무 추진성과

○ 연도별 행정자치부 경영평가 결과(공단창립 7년만에 우수공기업선정)

연도별	2000년	2001년	2002년	2003년	2004년	2005년	2006년
평가결과	마	라	라	다	라	라	나

○ 분야별 주요업무 추진성과

분야별	주요업무추진성과	비고
경영혁신	<ul style="list-style-type: none"> <li>- SQ(서비스품질) 인증을 통한 고객서비스 품질 향상</li> <li>- ISO 9001/14001 인증으로 업무의 효율화 및 환경경영 구현</li> <li>- 2006 대한민국 생산성 대상 보전경영부문 최우수상 수상</li> <li>- 사이버(Cyber) 감사실 운영</li> </ul>	
지식경영	<ul style="list-style-type: none"> <li>- 지방공기업 중 최다 지식재산권 출원 및 등록(출원17건, 등록11건)</li> <li>- 공단 CI인 Best 브랜드 마케팅 협약 체결</li> <li>- 전국최초 장애우전용 다목적 헬스기구 개발</li> <li>- 2006 대한민국발명특허대전 출품 및 동상 수상</li> </ul>	
사회공헌	<ul style="list-style-type: none"> <li>- 희망나누미, 사랑회 등 자원봉사단 운영</li> <li>- 사랑의 헌혈, 1사1촌 농촌마을 돕기, 사랑의 공부방 운영</li> <li>- 장애우 재활을 위한 프로그램 운영</li> </ul>	
내부역량	<ul style="list-style-type: none"> <li>- 멘토링 제도 등 학습동아리(28개조 56명) 운영</li> <li>- 사내친절강사 양성을 통한 친절교육 강화</li> <li>- 특허사례집, 혁신우수성과보고서, 고객감동수기사례집 등 발간</li> </ul>	
주차관리	<ul style="list-style-type: none"> <li>- 공영주차장 LED전광판 설치로 고객서비스 향상</li> <li>- PDA 도입으로 주차요금징수의 신뢰성 확보</li> </ul>	
체육시설	<ul style="list-style-type: none"> <li>- 고객맞춤형 웰빙 프로그램 운영으로 시민욕구 충족</li> <li>- 체육문화행사 다양한 유치로 시민과 함께하는 체육공간 조성</li> </ul>	

# 공단(公團) 주요업무 추진방향

## 비전 (목표)

### 고객감동을 실현하는 최우수 시설관리공단

#### 외부환경

- 주5일제 도입과 레저문화 정착
- 민간위탁에 따른 경쟁격화
- 고객욕구 수준 고도화 및 다양화

#### 내부환경

- 시설관리 전문인력의 확보
- 능력과 성과중심의 조직문화 구축
- 안정적 노사관계 유지



## 중점 추진방향

- 전략 1. 고객중심의 섬김경영
  - 고객의 욕구에 맞는 다양한 프로그램 개발 제공
  - 고객에게 가치를 제공하는 시설운영
  - 고객만족 관리체제 및 지역사회공헌 강화
- 전략 2. 현장위주의 체계적 보전(保全)경영
  - 전문적 시설관리로 앞선 환경경영 실천
  - 보전경영 강화를 위한 관리체제 지속 추진
  - 실시간(Real Time) 관리체제 구축
- 전략 3. 환경변화에 대응하는 혁신경영
  - 경영혁신의 지속적 추진과 내재화
  - 사업영역 적정 구성에 따른 공익과 수익의 조화
  - 相生과 발전을 위한 신노사관계 가치창조
- 전략 4. 미래를 준비하는 인재육성
  - 인적역량강화를 위한 교육의 내실화
  - 혁신 사이버 아카데미(Edurama) 운영을 통한 지식경영 강화