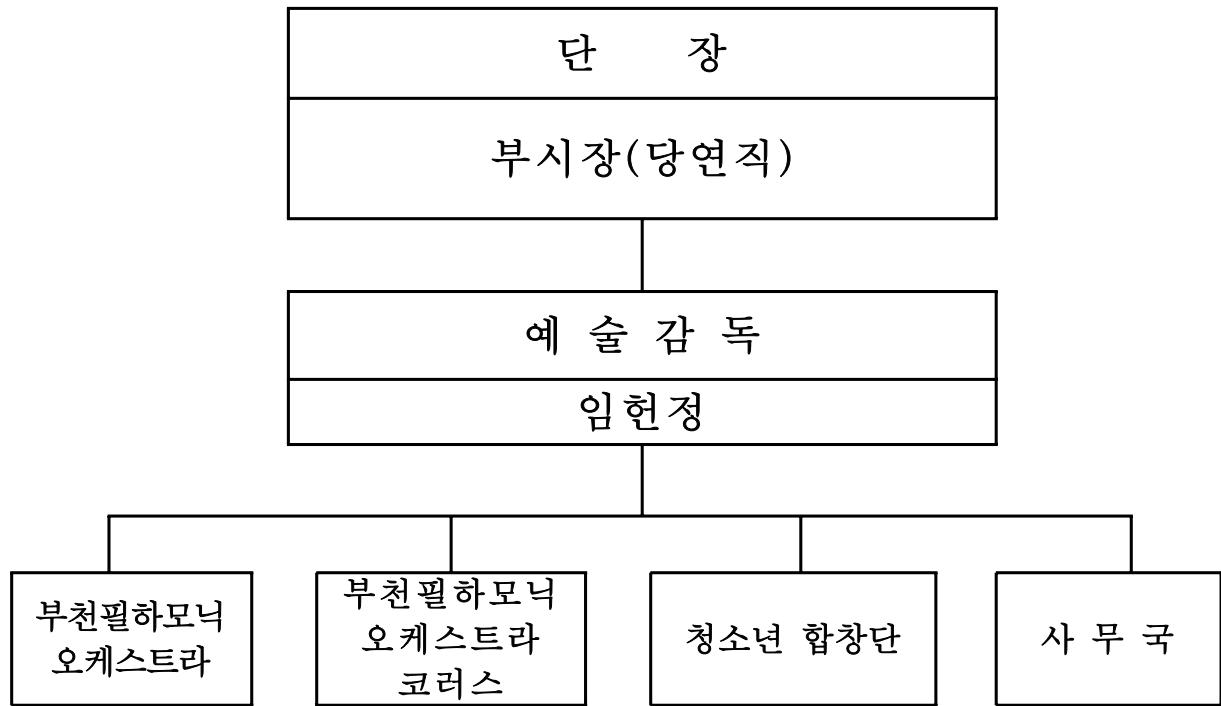


# 조직 및 인력현황

## □ 기 구

(2006. 7. 7 현재)



## □ 정 · 현원

(단위 : 명)

부서 단체	정원	현원 (계)	예술 감독	지휘자	반주자	1악장	2악장	1수석	2수석	단원	기획	홍보	운영	악보	악기
계	231	168	(1)	3	3		1	14	13	125	3	2	1	2	1
사무국	9	9									3	2	1	2	1
부천필하모닉 오케스트라	98	74	(1)	1			1	10	9	53					
부천필하모닉 오케스트라 코러스	62	54		1	2			4	4	43					
청합창단	62	31		1	1					29					

# 일 반 현 황

## □ 일 반 현 황

### ○ 설립근거

- 부천시시립예술단체설치조례를 근거로 부천시가 1988년 4. 6 창단

### ○ 설립목적

- 부천시시립예술단체설치조례가 정하는 바에 의하여 시민의 정서함양과 지방문화 예술의 창달을 위함(설치조례 제1조)

### ○ 연혁

#### (부천필하모닉오케스트라)

- 1988. 4. 6 창단
- 1988. 4. 29 창단 연주회
- 1989. 3. 임헌정 음악 감독 및 상임지휘자 취임
- 1991. 1. 27 ~ 12. 5 모차르트 피아노 협주곡 전곡 연주회
- 1993. 9. 6 바르톡의 밤
- 1994. 8. 29 '94 기획 연주회 '제2비엔나 악파'
- 1995. 8. 31 '95 현대 음악 주간 '안톤 베베른'
- 1995. 10. 4 ~ 7. 광복 50주년 기념 불멸의 음악가 시리즈
- 1996. 7. 22 '96 챔버 뮤직 시리즈
- 1998. 6. 18 창단 10주년 기념음악회 I
- 1998. 7. 9 '98 챔버 뮤직 시리즈: 20세기 실내악의 밤
- 1998.11. 25 창단 10주년 기념음악회 II
- 1999. 4. 3 피테 탄생 250주년 기념음악회
- 1999. 6. 29 ~10. 15 불멸의 작곡가 시리즈 /브람스,바그너,바르톡,베토벤콘서트
- 1999. 11.27 ~ 2003. 11. 29 말러 전곡 연주
- 2001. 7. 6 쇤베르크 서거 50주년 기념음악회

- 2002. 9. 30 아시아 오케스트라 주간 2002 (일본 도쿄)
- 2003. 2. 7 ~ 12. 31 베토벤 교향곡 시리즈
- 2004. 2. 27 ~ 12. 31 명곡 시리즈
- 2004. 10. 8 ~ 12. 10 심포닉 시리즈(리스트, 바그너, 리하르트 슈트라우스)
- 2005. 2. 18 ~ 12. 13 모닝콘서트
- 2005. 3. 5 ~ 5. 28 위대한 심포니스트
- 2005. 6. 1 부천필 호암상 수상
- 2005. 6. 30 말러 인 부천 I ‘거인’
- 2005. 9. 9 ~ 12. 16 모차르트 페스티벌
- 2006. 3. 11 ~ 5. 27 슈만 프로젝트 심포니 (4회), 챔버뮤직(4회)
- 2006. 6. 2 / 6. 16 음악 에피소드 (2회)
- 2006. 7. 8 말러 인 부천 II ‘부활’

#### (부천필 코러스)

- 1988. 2. 20 부천시립합창단 창단 (지휘자 최병철)
- 1988. 4. 30 창단 연주회
- 1991. 9. 13 UN가입 경축음악회
- 1994. 6. 29 오페라 ‘춘희’
- 1995. 8. 15 광복50주년기념 대음악회 - 문화체육부
- 1997. 7. 14 슈베르트탄생 200주년 기념음악회
- 1998. 3. 25 / 6. 30 창단 10주년 기념 연주 (2회)
- 1999. 3. 16 최병철교수 고별연주회
- 1999. 7. 26 이상훈 상임지휘자 위촉
- 2000. 12. 22 헨델 ‘메시아’
- 2003. 4. 18 / 4. 21 바하 ‘요한 수난곡’ (2회)
- 2004. 12. 15 / 12. 16 오페라 ‘명량한 과부’ (2회)
- 2005. 3. 18 ~ 12. 13 모닝콘서트 (8회)
- 2005. 7. 28 ~ 8. 16 청소년을 위한 해설이 있는 음악회 (3회)

- 2005.12. 23 크리스마스 음악회 ‘고요한 밤, 거룩한 밤’
- 2006. 3. 31. 바흐, 마태수난곡 전곡 연주
- 2006. 3. 14 ~ 6. 13. 모닝콘서트 (3회)

(청소년합창단)

- 1996. 4. 부천시립청소년합창단 창단 (지휘자 임대영)
- 1996. 10. 5 창단연주회
- 1996. 12.28 ~ 2004. 10. 3 기획연주회 11회 개최
- 1997. 3. 22 ~ 2005. 8. 13 정기연주회 12회 개최
- 2004. 5. 1 조익현 지휘자 위촉
- 2005. 8.13 제12회 정기연주회 ‘땅의 노래, 하늘의 노래’
- 2006. 4. 8 제13회 정기연주회 ‘우리들의 노래’

(청소년관현악단)

- 1996. 4. 부천시립청소년관현악단 창단
- 1998. 5. 1 ~1999. 7.31 김강훈 지휘자 활동 : 정기연주회 2회 개최
- 2000. 8.29 ~2002. 4.25 민정기 지휘자 활동 : 정기연주회 6회 개최
- 2004. 5. 1 ~2004. 8.31 박용훈 지휘자 활동

## □ 부천필 · 코러스 편성 현황

### ○ 오케스트라 편성

제1바이올린 14 / 제2바이올린 12 / 비올라 8 / 첼로 8 / 더블베이스  
6 플루트 3 / 튜바 1 / 오보에 3 / 바순 3 / 클라리넷 2 / 호른 5 /  
트럼펫 3 베이스트롬본 1 / 트롬본 1 / 팀파니 1 / 타악기 2

### ○ 코러스 편성

소프라노 12 / 알토 12 / 테너 13 / 베이스 14

# 주요업무 추진방향

## □ 고품격 클래식 연주회

- 작곡가들의 집중 조명 시리즈를 통해 부천필이 그동안 쌓아왔던 학구적인 이미지를 유지하는 한편, 기존의 부천필의 중성도 높은 관객들에게 만족감을 주는 정통 클래식 음악회 제공
- 지휘자의 해설로 진행되는 음악회를 통해 클래식에 관심이 있으나 체계적인 지식이 부족한 관객들을 위한 최고의 클래식 음악 프로그램 제공
- 부천필을 국내 최고의 오케스트라로 끌어올린 계기를 마련해준 말러교향곡 전곡 프로그램을 부천에서 재현함으로써 전국의 음악애호가들을 부천으로 끌어들이어 부천필의 고정관객 확대

## □ 시민과 함께하는 음악 프로그램

- 청소년 음악교육을 위한 청소년 해설이 있는 음악회를 늘려 청소년들이 음악을 이해할 수 있도록 하고, 이를 통해 청소년 관객층 확보
- 오전 11시 주부들을 위해 마련된 해설을 곁들인 모닝콘서트로 주부관객층 확보

## □ 관객을 찾아가는 음악회

- 오케스트라에 비해 대중성을 갖춘 합창단의 장점을 살려 기존에 실시했던 문화 소외 지역 방문 연주뿐만 아니라, 아파트 방문 연주 등 다양한 현장 방문 연주회를 실시하여 시민들과 함께 호흡하는 예술단의 이미지 제고
- 부천 지역의 대학을 방문하는 캠퍼스 음악회를 개최함으로써 부천 지역 시민들에게 보다 가까이 다가갈 수 있게 하고 예술단과 학교간의 연계를 강화함으로써 향후 교육기관과의 공동 사업의 발판을 마련하는 계기 마련

# 국내 최고의 부천필 운영

- 국내 정상급인 부천필하모닉오케스트라와 코러스의 특색 있는 프로그램 개발로 국내 최고의 시립예술단으로 육성

## □ 사업개요

- 부천필의 고정 매니아층을 겨냥한 정통 클래식 음악회 강화
- 관객이 요구하는 테마 음악회 기획
- 국내·외 교류 연주로 단원의 기량 향상과 음악계 위상 강화

## □ 그간의 추진사항

- 고품격 클래식 연주회 개최 : 12회
  - 부천필의 슈만프로젝트 : 8회
    - ※ 로베르트 슈만의 서거 150주년을 맞아 슈만의 실내악 전곡 연주
  - 바흐의 마태수난곡 전곡 연주 : 1회
    - ※ 사순절 기간에 맞추어 마태수난곡 중 가장 유명한 바흐의 작품 연주
  - 부천필 음악감독 임헌정과 함께하는 ‘브람스아벤트’ 연주 : 1회
    - ※ 작곡가 집중 조명 시리즈 일환으로 기획연주
  - 음악 에피소드 연주 : 2회
    - ※ 지휘자와 함께하는 해설음악회로 창조적인 음악해설이 돋보이는 연주
- 관객을 찾아가는 음악회 운영 : 16회
  - 주부를 위한 모닝콘서트 : 4회
  - 어린이와 가족을 위한 가족음악회 : 1회
  - 나눔콘서트 : 1회(혜림원 방문연주회)
  - 찾아가는 복사골 작은음악회 : 10회(축제현장 등)
- 국내 교류 연주 : 4회
  - 예술의전당 초청 연주회 : 2회(교향악 축제, 11시 콘서트)
  - 부천필코러스 오페라 초청 출연 : 2회(성남문화재단, 한국오페라단)
- 기획연주회 : 3회(신년음악회 등)

## □ 향후 추진계획

- 고품격 클래식 연주회 개최 : 5회
  - 부천필의 말러 인 부천 : 1회
    - ※ 말러 교향곡 전곡시리즈 성공적인 개최 이후 음악애호가들을 위한 시리즈 연주
  - 21세기 음악축제 : 2회
    - ※ 21세기 음악계가 나아가야 할 방향 및 국내 창작음악계 활성화
  - 러시아 음악 기행 : 2회
    - ※ 러시아 음악애호가를 위한 음악기행 기획 시리즈 연주
  
- 청소년을 위한 해설이 있는 음악회 : 6회
- 관객을 찾아가는 음악회 운영 : 26회
  - 주부를 위한 모닝콘서트 : 4회
  - 나눔콘서트 : 4회(소외계층을 찾아가는 연주회)
  - 한여름 밤의 콘서트 : 1회
  - 교회를 직접 방문하여 연주하는 모차르트 '레퀴엠' : 1회
  - 캠퍼스 음악회 : 1회(서울신학대학)
  - 복사골 작은음악회 개최 : 15회(현장방문연주회)
- 관내 고등학교 교가 CD 제작 및 보급 : 24개교
- 국내·외 교류 연주
  - 일본 가와사키시 초청연주회 참가
    - 초청배경 : 가와사키시와 우호도시 협정 10주년 기념
    - 기 간 : 2006. 9. 9 ~ 9. 12
    - 참 가 자 : 98명
  - 예술의전당 초청 연주회 : 11시 콘서트 (12월)
- 기획연주회 : 8회(시민의날, 크리스마스, 제야음악회등)
  
- 다양한 홍보전략
  - 찾아가는 음악회 개최시 향후 연주회 홍보활동 전개
    - 홍보물(전단 및 부천필의 선율 등) 배포 및 연주일정 공지
  - 신문·방송 등의 언론 매체홍보로 부천필의 고품격 이미지 알림
  - 부천필 잠재 관객 개발을 통한 회원수 증대
    - 부천필 동호회(부천필 사랑모임, 아델라이데) 활성화
    - 홈페이지를 통한 다양한 할인 혜택 부여 및 공연시 현장 회원 가입 유도
    - 메일링 서비스·휴대폰 문자서비스 제공, 포스터·전단 우편 발송 등의 다양한 방법을 통해 기존 회원수를 유지 및 신규 회원을 확보