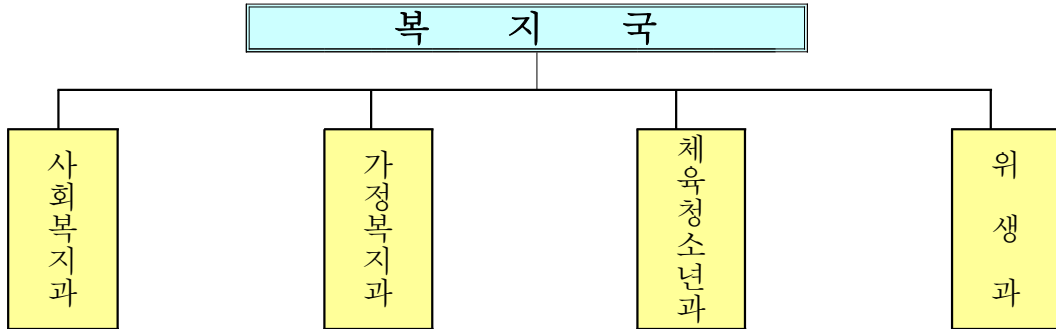


<복지국>

기구 및 인력현황

□ 기 구



□ 정 · 현원

(단위:명)

구분	계	일 반 직							기 능 직					청 경
		소계	4급	5급	6급	7급	8급	9급	소계	7급	8급	9급	10급	
정원	65	61	1	4	16	22	17	1	4	1		1	2	
현원	62	58	1	4	16	23	13	1	4	1		3		
결원	3	3				+1	4		0			+2	2	

□ 과별인력(현원)

(단위:명)

구 분	계	일 반 직							기 능 직					청 경
		소계	4급	5급	6급	7급	8급	9급	소계	7급	8급	9급	10급	
계	62	58	1	4	16	23	13	1	4	1		3		
사회복지과	19	18	1	1	5	5	6		1			1		
가정복지과	15	15		1	4	6	4							
체육청소년과	14	12		1	4	5	2		2	1		1		
위 생 과	14	13		1	3	7	1	1	1			1		

일 반 현 황

□ **국민기초생활보장 수급자** --- 8,397가구 15,477명(인구대비 1.8%)

- 전 국 : 750,414가구 1,420,642명(인구대비 2.9%)
- 경기도 : 101,113가구 185,955명(인구대비 1.8%)

□ **의료급여 수급자** ----- 18,265명(인구대비 2.1%)

- 전 국 : 1,520,762명 (인구대비 3.1%)
- 경기도 : 194,331명 (인구대비 1.9%)

□ **장애인 등록** ----- 25,902명(인구대비 3.0%)

- 전 국 : 1,568,261명 (인구대비 3.2%)
- 경기도 : 295,931명 (인구대비 2.9%)

□ **보훈단체** ----- 6단체 2,730명

- 광복회, 상이군경회, 한얼특별지회, 전물군경유족회, 전물군경미망인회, 무공수훈자회

□ **군 관련단체** ----- 7단체 17,042명

- 6.25참전유공자회, 고엽제후유의증전우회, HID특수임무부천동지회, 재향군인회, 베트남참전전우회, 해병대전우회, 월남참전유공자전우회

□ **장애인단체** ----- 15단체 3,900명

- 지체장애인협회,시각장애인협회,농아인협회,신체장애인복지회,신장장애인협회,정보화협회, 열린정보화협회,스바나중증장애인협회,공두리교통봉사협회,산재장애인협회,교통장애인 협회,환경장애인협회,복사골휠체어협회,장애인문화협회,장미회

□ **장애인 생활시설** ----- 2개소

- 부천혜림원, 부천혜림요양원

□ **사회복지관** ----- 9개소

- 경기도 총 46개소의 20%

□ **장애인 이용시설** ----- 1개소

- 부천시장애인종합복지관

□ **자활후견기관** ----- 3개소

- 나눔자활후견기관, 원미자활후견기관, 소사자활후견기관

- 자원봉사센터 ----- 1개소
- 여성상담소 · 여성보호시설 ----- 8개소
- 여성복지시설 ----- 4개소
- 노인복지회관 ----- 3개소
- 노인고용 창출기관 ----- 1개소
- 노인요양원, 무료양로시설 ----- 5개소
- 재가노인복지시설 ----- 7개소
- 아동시설,보육정보센터 ----- 4개소
- 미인가(조건부) 노인·아동 생활시설 ----- 3개소
- 정부지원 및 민간보육시설 ----- 489개소
- 모·부자가정 ----- 1,009세대 2,531명
- 여성단체 ----- 15개단체 4,141명
- 부천여성연합회 ----- 28개단체
- 노인단체 ----- 3개지회 12,315명
- 경로당 ----- 318개소

- 장례식장 ----- 10개소
- 소년소녀가정 및 가정위탁보호아동 ----- 208세대 295명
- 체육시설 ----- 136개소
 - 공공체육시설 ----- 10개소
 - 동네체육시설 ----- 126개소/226면
- 체육단체 ----- 2개단체 74,000명
- 청소년관련 시설 ----- 6개소
- 부천시 직장운동부 ----- 4개운동부 34명
- 학교운동부 (초.중.고) ----- 60개교 51개종목 1,125명
- 위생업소 ----- 15,634개소
 - 공중위생 관련업소 ----- 3,164개소
 - 식품위생 관련업소 ----- 12,470개소
- 위생관련 단체 ----- 17개소 8,604명