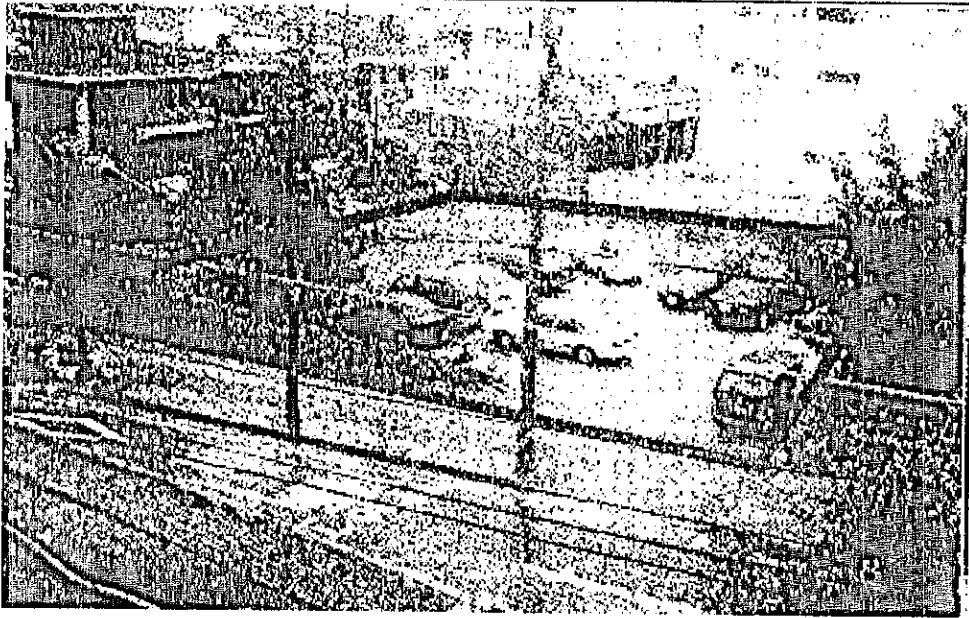


□ 심곡3동 청소년독서실 건립부지 변경

○ 위치 : 원미구 심곡3동 352-3번지

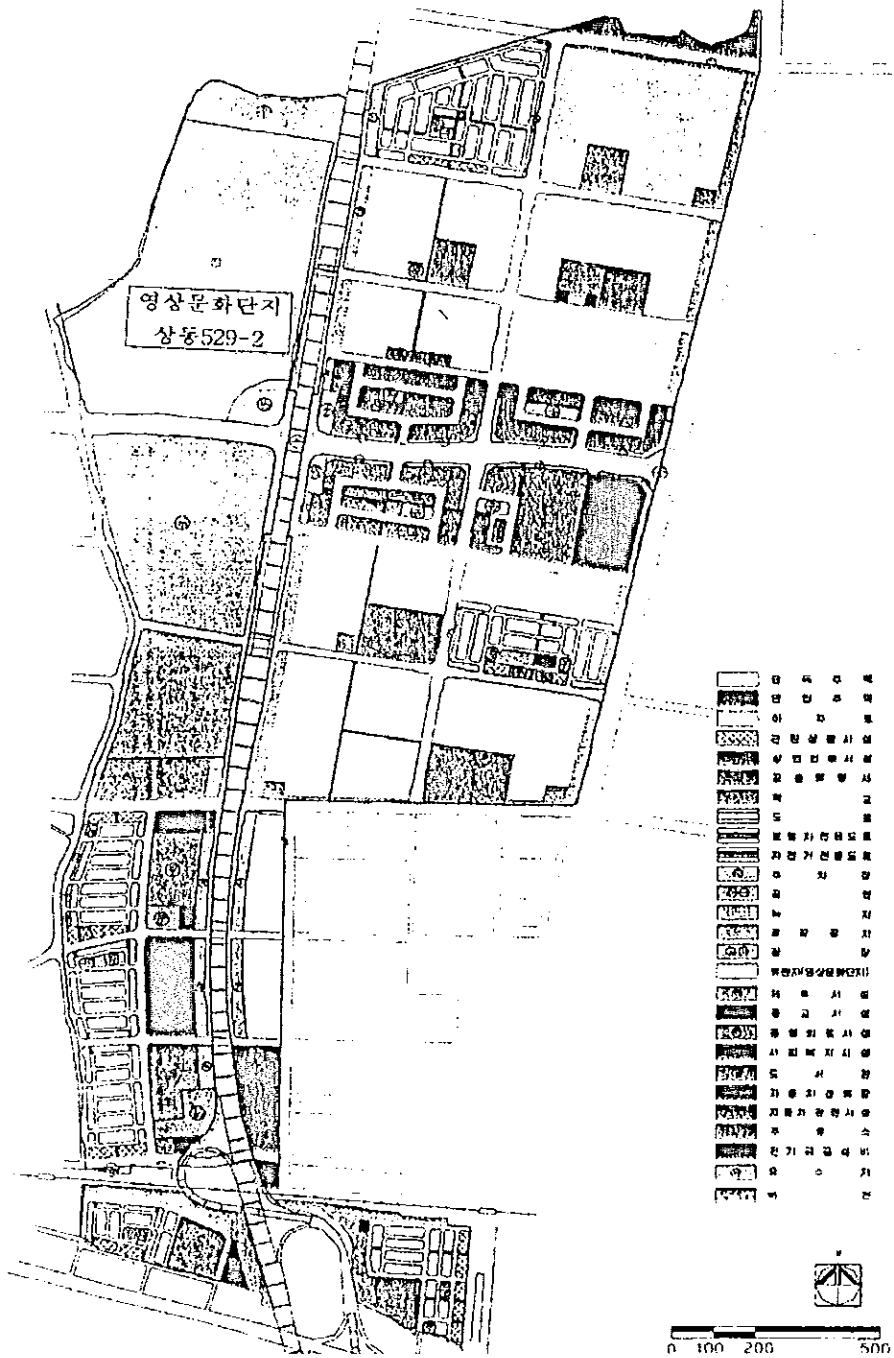
전  
경  
사  
진



위  
치  
도



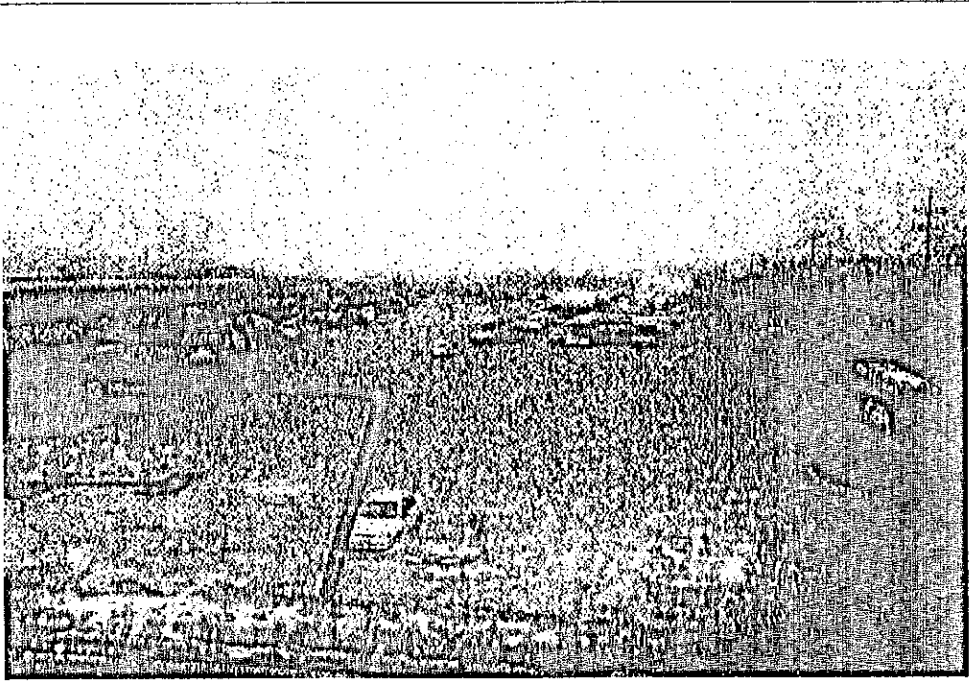
### SBS특별기획드라마 아인시대 오픈세트 건립



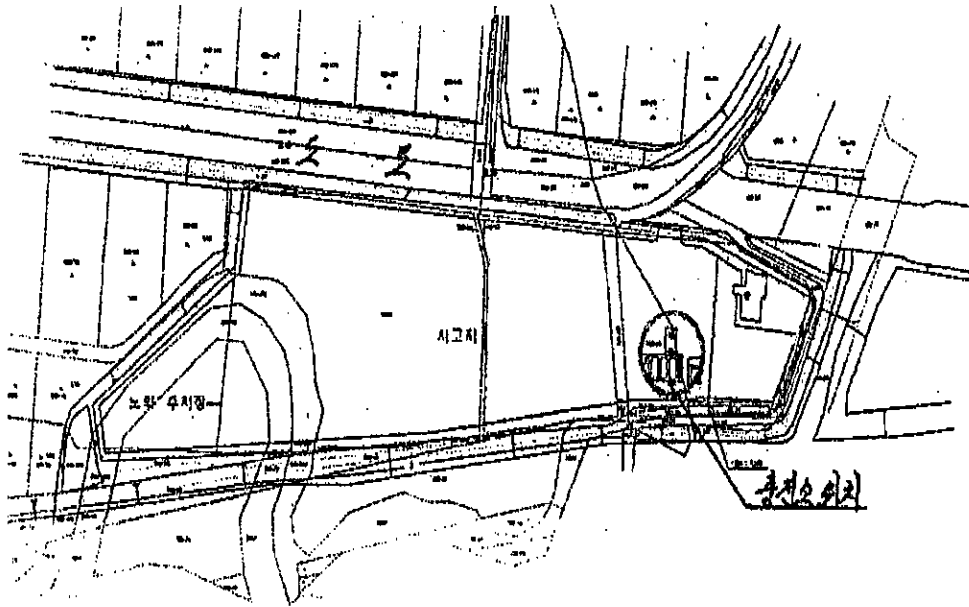
□ 대장동 공영차고지내 가스충전소 기부체납

○ 위치 : 오정구 대장동 688번지 일원

전  
경  
사  
진



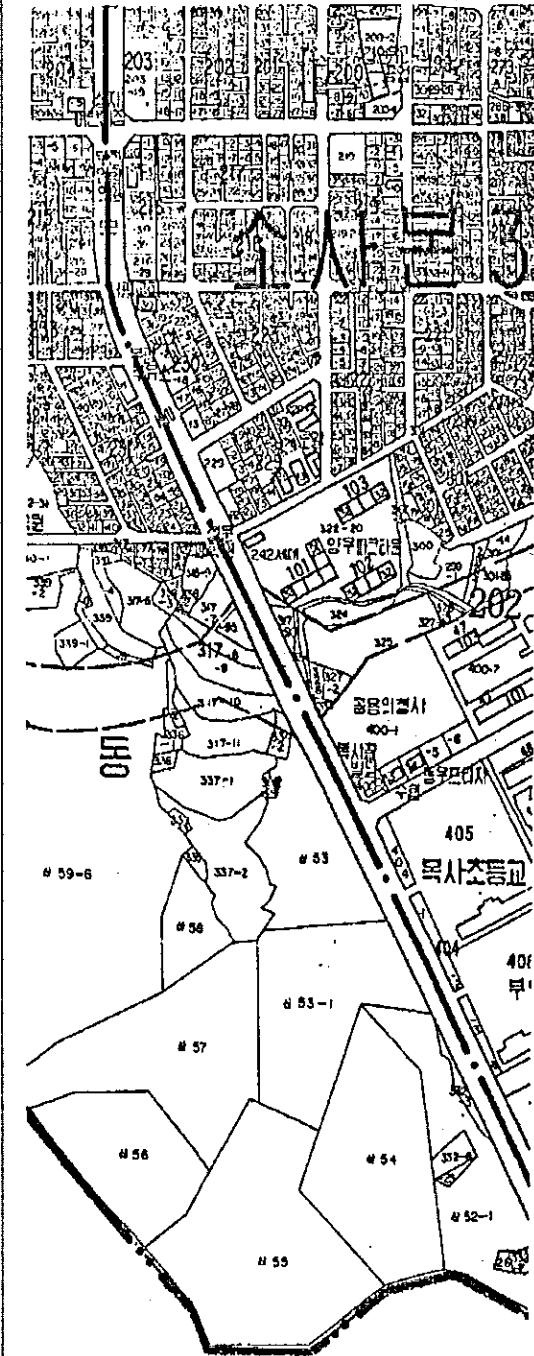
위  
치  
도



□ 남부도서관 건립에 따른 부지매입 및 신축

○ 위치 : 소사구 소사본동 337-3번지 외 5필지

위 치 도



전 경 사 진

