

부천무역주식회사



부 천 무 역 개 발 주 식 회 사

## I. 일반현황

### 1. 소재지

주 소	전화번호
부천시 원미구 춘의동 8 (종합운동장 내)	032)662-6491 FAX 662-6492

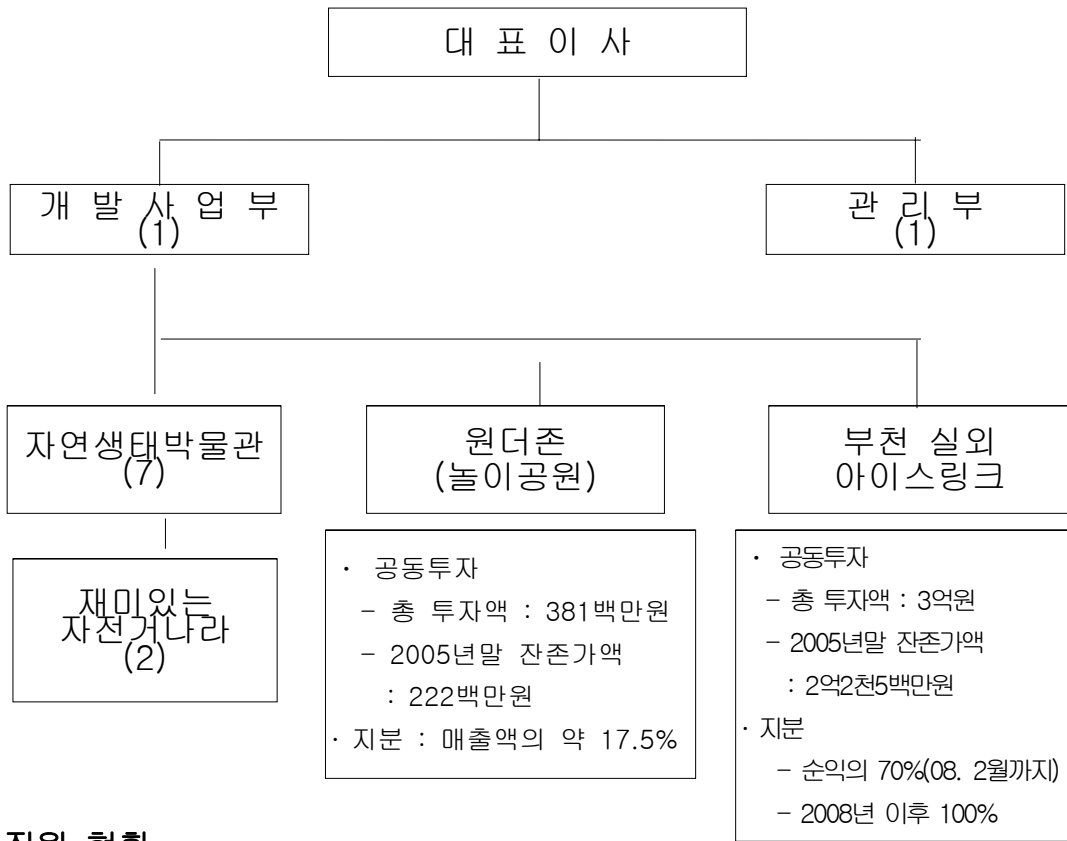
### 2. 설립목적

- 부천시 중소기업제품의 수출판로 개척 및 안정적 국내외 판매시장 확보
- 중소기업의 생산성 향상 및 국제 경쟁력 강화와 영업활동 지원
- 무역과 개발사업을 통한 고용 및 소득 증대로 지역경제 활성화

### 3. 연 혁

년 월 일	설 립 경 과
1999. 3. 30	부천무역개발주식회사 설치조례 공포 (제1636호)
1999. 6. 24	법인 설립등기(박철순 대표이사 취임)
1999. 7. 1	법인 사업개시
1999. 8. 1	개발사업 업무개시
2002. 9. 11	조철식 대표이사 취임
2004. 4. 23	부천테크노파크로 사무실 이전
2004. 9. 30	무역 사업 정리
2004. 10. 1	박형재 대표이사 취임(무보수)
2004. 10. 28	부천종합운동장내로 사무실 이전

#### 4. 조직도 (2006. 7. 1 현재)



#### 5. 임직원 현황

(2006년 7월1일 현재)

년 도	직 위	계					비고
		사장	차장	과장	계약직		
2006.7.1		1 (무보수)	1	1	9		

## II. 그간의 경영 실적

### 1. 매출 및 수지

(단위 : 백만원)

지 표 명		년도별 실적		
		2000~2004	2005	2006년 6월말 (추정)
매출액	합계	32,985	528	255
	무역	29,110	0	0
	개발	3,875	528	255
	관리	0	0	0
영업이익	합계	-2,859	-33	-76
	무역	-878	0	0
	개발	79	41	-4
	관리	-2,060	-74	-72
당기순이익	합계	-2,252	-95	-68
	무역	-812	-70	0
	개발	79	43	2
	관리	-1,519	-68	-70
누적손익		-2,324	-2,419	-2,487

## 2. 사업장별 이용객 현황

(단위:명)

사업장 \ 년도별		합 계	2000~2002	2003	2004	2005	2006 (6월까지)
합 계		3,182,380	1,187,567	1,070,140	793,375	654,032	272,527
박 문 관	자연생태	202,638	305,750	183,475	157,711	135,714	66,924
	부천교육	36,703	0	15,341	21,362	0	
	유럽자기	26,082	0	15,549	10,533	0	
입체영상관		314,121	122,427	79,362	60,790	38,671	12,871
재미있는 자전거나라		32,865	85,206	38,453	24,666	22,982	9,883
원 더 존		2,414,999	583,068	722,092	494,000	432,990	182,849
아이스링크		154,972	91,116	15,868	24,313	23,675	

### III. 사업 추진 계획

#### 1. 사업장별 매출 및 수지 추정

(단위:명)

사업장	매출액	매출원가	일반경비	손익	비고
합 계	741,061	83,540	546,514	111,007	
자연생태 박물관	102,876	0	84,316	18,560	
매 점	139,233	83,540	17,979	37,714	
입체영상관	75,025	0	60,927	14,098	
재미있는 자전거나라	87,800	0	53,030	34,770	
원 더 존	236,127	0	148,368	87,759	
아이스링크	100,000	0	42,000	58,000	
사무실	0	0	139,894	-139,894	이사대우1명 구조조정(2월 말)

## 2. 주요 계속사업 추진 계획

### 가. 부천자연생태박물관 · 입체 영상관 · 동물원

- 2006년도 경제 성장률 5% 성장 전망으로 약간의 회복세 예상
- 2006년 12월말로 위 · 수탁 기간 만료로 그 이후 전망 불투명하나 회사의 존속여부에 따라 6년간의 운영관리 경험으로 재 위탁 관리 업체로 선정 될 수 있도록 할 것임
- 2006년 말 또는 2007년도 개원 예정인 식물원 등도 일원화 함께 위탁 관리함으로써 수익성과 공익성을 함께 할 수 있는 장소로 만들 것임
- 박물관 홍보에 있어 좀더 다양한 매체 및 공격적인 홍보로 점차 줄어드는 단체 관람 유도과 다양한 이벤트를 접목시켜 교육과 여가 그리고 가족 중심의 소풍장소로 새로이 조성 될 수 있도록 하여 매출 극대화에 최선을 다 할 것임
- 입체 영상관 또한 현재 3D 입체 영화만을 상영하나 다양한 문화 행사를 병행할 수 있는 장소로 만들어 연극, 공연, 학예 외 등을 할 수 있게 하여 좀더 많은 볼거리를 만들어 다시 찾는 박물관으로 만들 것임
- 현재 분기별 꽃 축제로 많은 시민들이 박물관을 찾고 있으나 매출 증대에 도움이 되지 않고 오히려 관리 비용의 증가를 초래하고 있으므로 다양한 프로그램을 개발하여 매출 창출에 기여할 수 있도록 할 것임
- 박물관내 전시관 또한 개관서부터 현재까지 별다른 변화가 없어 관람객들의 불만과 무관심으로 입장객 수가 감소되고 있어 이를 해결 할 수 있는 여러 방법을 모색하고 체험학습 및 기획 전시 등을 개최하여 관람객들의 호기심 및 교육의 장소가 될 수 있도록 심혈을 기울여 더욱 사랑받는 박물관이 될 수 있도록 최선을 다할 것임

### 나. 재미있는 자전거 나라

- 2001년에 시작하여 현재까지 운영 중인 자전거 나라는 회사의 매출에 많은 기여를 한 것이 사실이나 자전거의 노후화와 이용객들의 감소로 점차 매출이 감소 중임
- 이를 해결하기 위한 방안으로 특색 있고 다양한 자전거를 구비하여 운영하는 방안이 있으나 많은 예산이 필요하고 분실과 파손의 우려로

쉽지 않음

- 이에 따라 자전거 전문생산 업체 등을 선정하여 후 결재 또는 공동 운영의 방안도 모색 중임

#### 다. 원더존 놀이공원

- 회사 매출에 상당한 부분을 차지하고 있으나 놀이기구의 단조로움과 장소의 협소로 인해 점차 이용객이 감소하고 있음
- 신규 놀이기구를 신설하여 매출 증가에 기여 할 것으로 보이나 협력사 내부의 문제로 지연되고 있음
- 매출 극대화를 위한 다양한 노력 중 이벤트사 등을 통해 다양한 프로그램을 접목시켜 유치원 및 초등학교 소풍장소로 만들어 놀이공원만이 아닌 단체 및 가족이 함께 즐기는 장소로 만들어 갈 것임
- 지하철 공사와 도로 공사로 인해 일부 기종 이전이 불가피 할 것으로 공사기간 중 이용객 감소 및 매출 감소는 감안해야 할 것임

#### 라. 실외 스케이트장

- 설치 장비 일체의 보유로 매년 설치 운영하고 있는 실외 스케이트장은 기계의 파손 등으로 인해 한시적으로 설치 운영하기에는 많은 어려움이 있음
- 이에 부천시에서 추진 중인 외곽고속도로 밑 체육시설 예정부지에 고정으로 설치하여 운영 할 수 있도록 제안 검토 할 것임
- 또한 2001년 부천 실내 체육관 옆 부지를 이용하여 추진하다 중단된 사계절 체육시설에 대하여 부천시에 재검토 의례 후 추진 될 수 있도록 할 것임
- 사계절 체육시설이 건립되면 회사 운영에 상당한 기여를 할 것과 부천시 및 인근 수도권에 전무한 시설로서 시민들로부터 많은 관심을 받을 것으로 판단 함

#### 마. 동절기를 이용한 사업 아이템 구상

- 동절기를 이용하여 부천 종합운동장 여유 부지(원형 광장)를 이용하여 눈썰매장을 한시적으로 운영 검토 후 추진 예정
- 단순한 눈썰매장이 아닌 눈꽃 축제의 일환으로 다양한 행사를 함께 하여 어린이 및 가족 중심의 여가 및 축제의 장으로 계획 추진