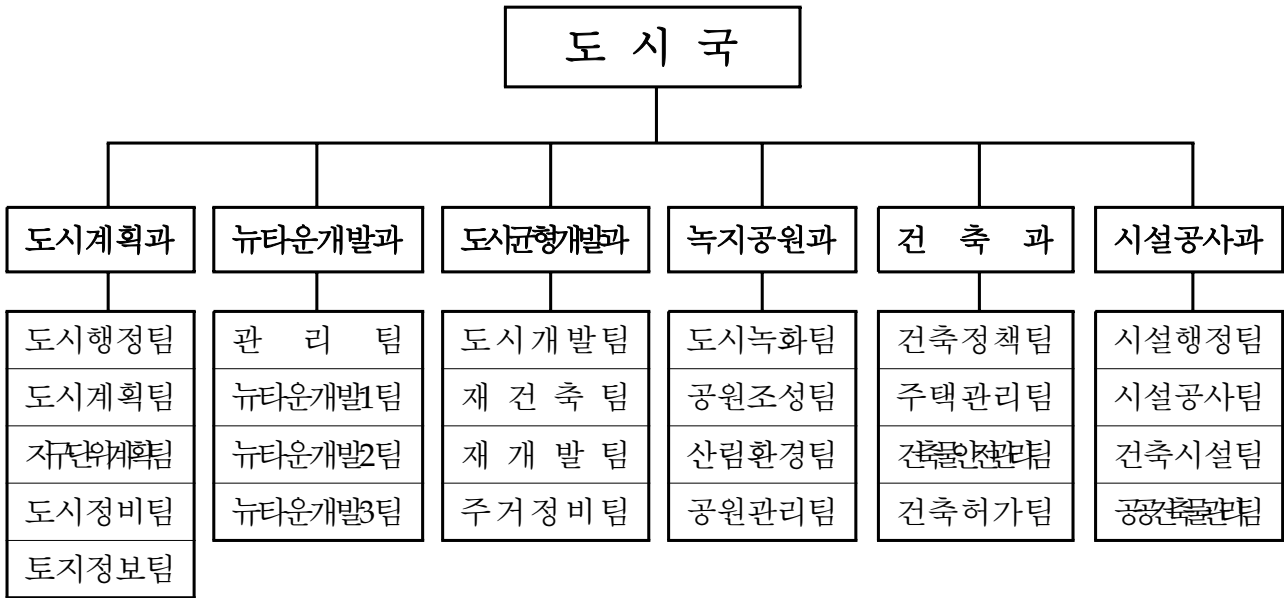


<도시국>

일 반 현 황

□ 조 직 (6과 25팀)

(2009. 1. 1 현재)



□ 인 원 : 113명(현원 : 111명)

(단위 : 명)

과 별	정원	현원 (계)	일 반 직							기 능 직						비고
			소계	4급	5급	6급	7급	8급	9급	소계	6급	7급	8급	9급	10급	
계	113	111	100	1	6	25	49	16	3	11	-	2	6	3		
도시계획과	26	24	23	1	1	5	13	2	1	1	-	-	1	-	결원 (시설 1 예산 1)	
뉴타운개발과	17	17	16	-	1	4	7	4	-	1	-	-	1	-		
도시균형개발과	13	13	13	-	1	4	5	2	1	-	-	-	-	-	-	
녹지공원과	23	23	17	-	1	4	7	4	1	6	-	2	2	2		
건축과	17	17	16	-	1	4	8	3	-	1	-	-	-	1		
시설공사와	17	17	15	-	1	4	9	1	-	2	-	-	2	-		

【도시계획 현황】

□ 도시계획시설 용도지역

(2009. 1. 1현재)

구 분		면 적(km ²)	구성비(%)	비 고
합 계		53.45	100	
주거지역	소 계	21.94	41.0	
	제1종전용주거지역	0.14	0.2	
	제1종일반주거지역	3.76	7.0	
	제2종일반주거지역	11.85	22.2	
	제3종일반주거지역	5.71	10.7	
	준주거지역	0.48	0.9	
상업지역	소 계	2.90	5.4	
	중심상업지역	0.47	0.9	
	일반상업지역	2.23	4.2	
	근린상업지역	0.20	0.4	
	유통상업지역	-	-	
공업지역	소 계	4.64	8.7	
	전용공업지역	-	-	
	일반공업지역	3.02	5.7	
	준공업지역	1.62	3.0	
녹지지역	소 계	23.97	44.9	
	보전녹지지역	-	-	
	생산녹지지역	0.26	0.5	
	자연녹지지역	23.71	44.4	

□ 구역지정

(2009. 1. 1현재)

구 역 명	면 적(km ²)	지 정 일	비 고
개발제한	17.974	2008.9.25	
지구단위계획	13.540	2008.1.21	

□ 지구지정

(2009. 1. 1현재)

지구명	면적(km ²)	지정일	비고
계	29.587		
경관	0.193	'86. 11. 3	
방화	2.581	'76. 9. 28	
중심지미관	0.254	'79. 12. 17	
일반미관	0.925	'94. 7. 16	
최고고도	23.96	'94. 7. 16	
보존	0.056	'80. 5. 29	
공항시설보호	1.453	'94. 7. 16	
집단취락	0.165	'01. 4. 27	

□ 도시계획시설

(2009. 1. 1현재)

구분	시설결정(개소)	면적(천 m ²)	비고
계	2,875	21,687	
도로	2,044	8,136	
공원	174	6,853	
녹지	146	667	
유원지	1	330	
기타	510	5,701	

□ 축진지구 대상지(3개소 6,157,000m²)

(2009. 1. 1현재)

구분	면적(m ²)	위치	유형	비고
계	6,157,000			
원미지구	1,915,000	원미구 일원	중심지형	
소사지구	2,497,000	소사구 일원	중심지형	
고강지구	1,745,000	오정구 일원	주거지형	

【공원 · 산림 현황】

□ 공원(녹지)

(면적:㎡)

구분 공원별	계		조 성		미 조 성		개 발 중	
	개소	면 적	개소	면 적	개소	면 적	개소	면 적
총 계	194	6,812,388.3	166	3,756,038.9	27	3,056,349.4	(1)	(65,505)
소 계	138	6,377,608.8	112	3,340,359.4	25	3,037,249.4	(1)	(6,505)
소공원	16	11,621	-	-	16	11,621	-	-
어린이 공원	93	297,087.4	86	273,246.2	6	23,841.2	(1)	(6,505)
근 린 공 원	26	3,466,665.2	24	2,341,692.2	2	1,124,973		
도시자연공원	1	1,887,254.2	-	10,440	1	1,876,814.2	-	-
체 육 공 원	2	714,981	2	714,981	-	-	-	-
소 계	47	376,320.2	45	357,220.2	2	19,100	-	-
시 설 녹 지	47	376,320.2	45	357,220.2	2	19,100	-	-
소 계	9	58,459.3	9	58,459.3	-	-	-	-
경 관 광 장	9	58,459.3	9	58,459.3	-	-	-	-

※ 1인당 공원면적 : 기준면적 6㎡중 4.76㎡조성

□ 산 림

(단위 : ha)

소유별 지역별	계	국 유 지			공 유 지			사유림	비 고
		소 계	산림청	타부처	소 계	도유림	시유림		
계	1,007	45.53	9.23	36.3	122.33	13.79	108.54	839.14	
원 미 구	323	5.59	1.6	3.99	59.21	0.05	59.16	258.2	
소 사 구	404	20.48	6.1	14.38	35.28	11.46	23.82	348.24	
오 정 구	280	19.46	1.53	17.93	27.84	2.28	25.56	232.7	

□ 가로수

(단위 : 주)

구분 구별	노선명	계	수 종 및 분 수													
			은행 나무	바즘 나무	느티 나무	왕벚 나무	목백합	메 타	회화 나무	가층 나무	칠엽수	수양 버들	대왕참	이팝 나무	현사시	단풍 나무
계 (100)	129	33,732	9,965	7,368	4,890	2,700	1,641	1,904	3,017	443	172	108	655	634	75	160
원미 (63%)	70	21,265	6,169	5,365	3,064	1,394	1,641	923	1,767	443	172	-	211	116	-	-
소사 (13%)	23	4,477	1,096	1,058	163	887	-	99	309	-	-	-	347	518	-	-
오정 (23%)	36	7,990	2,700	945	1,663	419	-	882	941	-	-	108	97	-	75	160

【주택 현황】

□ 주거용 건축물

[단위 : 주택수]

합 계	단독주택	아 파 트	연립주택	다세대주택	비 고
214,086 (100%)	25,826 (12.1%)	116,484 (54.4%)	7,750 (3.6%)	64,026 (29.9%)	2007.12.31 현재

□ 주택보급율

구 분 년 도	인구수(명)	가구수(호)	주택수(호)	보급율(%)
2007	864,037	229,374	214,086	93.33

□ 2008 공동주택 민원처리 등 현황

구분	진행중인사업 계획승인현황 (세대/단지)	공동주택사업 사용승인현황 (세대/단지)	행위허가·신고현황(건)			비 고
			합 계	행위허가	행위신고	
건수	1,269 / 4	812 / 2	199	115	84	2008.10.31 현재

□ 리모델링조합설립인가 현황

위 치	조합설립 인 가 일	조합원수	세대수	비 고
상동 397 반달마을	2008.05.29	1,949	2,742	
중동 1186 복사골건영1차	2008.08.11	510	700	

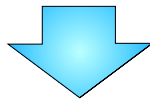
국(局) 목표와 중점 추진방향

비전

지속 가능한 미래지향 도시 건설

**행
환** **정
경**

- 신·구도시간 불균형
- 고객(시민) 중심의 참여행정 욕구 증가
- 도시화, 산업화에 따른 녹지축의 단절



**중
추진** **점
방향**

① 도시의 균형발전 실현

- 주거·문화·환경·산업이 조화된 도시공간구조 개편
- 첨단 도시기반 조성
- 환경친화적인 도시개발

② 쾌적한 주거환경 조성

- 도시·주거환경개선 및 뉴타운개발사업의 원활한 추진
- 도시관리계획 및 지구단위계획 재정비

③ 테마공원 확대 조성 및 녹지공간 확충

- 산림내 테마숲 확대조성 및 도심지 휴식공간 확충
- 시민이 만족하는 공원시설물 현대화 추진

④ 안전하고 편리하며 아름다운 건축환경 구축

- 살기 좋은 도시건설을 위한 주거환경 조성
- 사용자 중심의 품질 및 기능성을 갖춘 공공건축물 완성