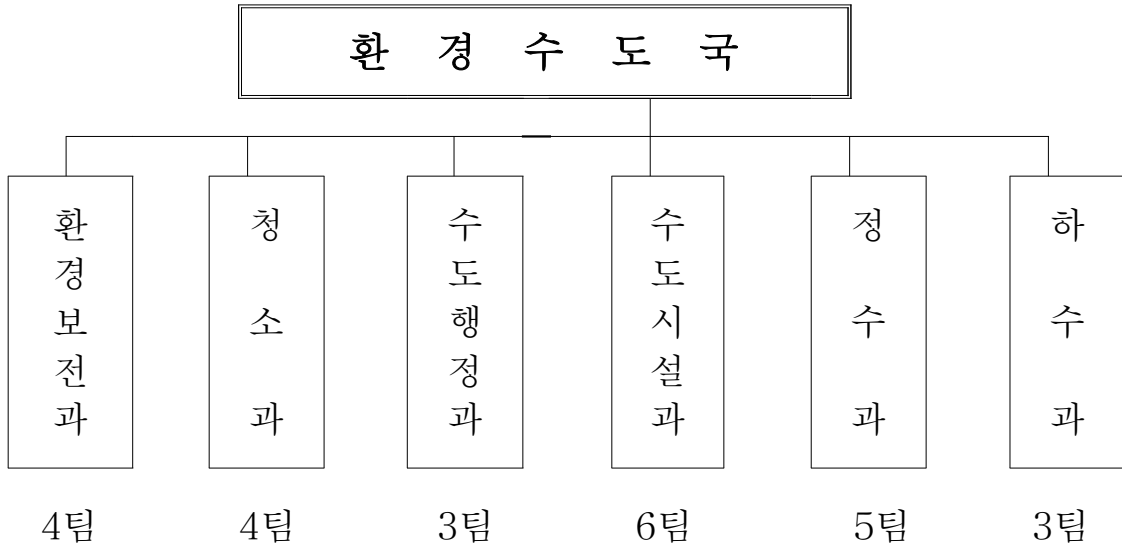


<환경수도국>

기 본 현 황

□ 기 구 : 6개 과 25팀



□ 인 원 : 184명(정원:189명)

(단위: 명)

구 분	정원	현원	일 반 직							기 능 직					연구직	청경	
			소계	4급	5급	6급	7급	8급	9급	소계	6급	7급	8급	9급			10급
계	189	184	93	1	6	25	39	17	5	76	7	17	40	12		2	13
환경보전과	19	20	18	1	1	4	5	5	2	2			2				
청소과	30	31	18		1	4	8	5		7	4	3					6
수도행정과	43	42	13		1	3	4	5		29		1	22	6			
수도시설과	34	31	13		1	6	6			18		4	10	4			
정수과	46	45	17		1	5	9	1	1	19	3	9	6	1		2	7
하수과	17	15	14		1	3	7	1	2	1				1			

일 반 현 황

□ 기금 현황

(단위:천원)

기 금 명	금 액	조성재원	목 적	비 고
환경보전기금	497,982	농협기탁금, 출연금,이자수입	환경보전 사업지원	

□ 대기오염측정소 및 환경전광판 설치 현황

구 분	수 량	위 치	관리기관	비고
대기오염 측정소	5	심곡동, 신흥동사무소,계남공원 상1동,원종1동사무소	환경부 경기도 부천시	
환경오염 전광판	7	부천북부역, 내동사거리, 소사삼거리, 원종사거리, 중동대로, 춘의사거리 송내북부역앞	부천시 “ “ “	

□ 대기오염도

구 분	아황산가스 (SO ₂)	이산화질소 (NO ₂)	미세먼지 (PM-10)	오존(O ₃)	일산화탄소 (CO)
환경기준 (년평균)	0.02ppm	0.05ppm	70 μ g/m ³	0.06ppm (8시간평균)	9ppm (8시간평균)
2004년도 (년평균)	0.007ppm	0.036ppm	63 μ g/m ³	0.016ppm (8시간평균)	0.8ppm

□ 운행차 확인·정밀검사 대행자 현황

구 분	등 록 업소수	업소 유형별		비 고
		교통안전공단	민간지정사업소	
운행차 확인 검사 대행	6	1	5	
정밀검사 대행	10	1	9	

□ 공해 배출시설 현황

구 분	계	대 기	수 질	소 음	유독물	토양	폐기물
계	5,325	765	749	761	82	124	2,844
시관장	1,720	765	749	-	82	124	-
원미구	1,788	-	-	314			1,474
소사구	663	-	-	41			622
오정구	1,154	-	-	406			748

□ 환경관련 단체

구 분	단 체 수	회 원 수
환경 관련 단체	21	6,777

□ 차 량

(단위:대)

계	재활용품 선별장 차량						노면 청소차	초소형 도로청소차	소형 화물차 (1.0t)	고압 살수 차	폐기물 수거차
	소계	로우더	자재차	집계차	카고 트럭 (25t)	암 클러트럭 (11t)					
44	11	2	3	2	3	1	13 (구9,시4)	11(시)	1	6	2

□ 폐기물처리업체

(단위:개소)

총 업체수	폐기물 수집운반 대행업체	분뇨 등 관련 업체					음식물 쓰레기 처리시설
		소계	분뇨수집 ·운반업	정화조 청소업	오수처리 시설 등 관리업	오수처리시설 등 설계· 시공업	
44	7	36	3	22	5	7	2

□ 노동조합 현황

노동조합명	설립일	대표자	조합원수	조합원 구성현황	비고
부천시청	1992. 3.11.	김태보	200	가로환경미화원	한국노총
환경기동반	2000. 6.23.	노광혁	24 (비노조원2명)	환경기동반	한국노총
재활용선별장	2001. 1.18.	김성기	33	재활용선별원	민주노총

□ 폐기물 처리 현황

(단위:톤)

구분	계	생활쓰레기	음식물	재활용품
총계	153,880	76,005	66,187	11,688
일평균	506.1	250	217.7	38.4

□ 2005. 상수도 공기업특별회계 예산현황

○ 총 예산규모

(단위:백만원)

2005년	2004년	증(△)감
73,291	46,566	26,725

○ 총 예산내용

(단위:백만원)

수		입	지		출																	
과	목	예산액	과	목	예산액																	
예산규모		73,291	예산규모		73,291																	
사 업 예 산	소	계	45,032	사 업 예 산	소	계	41,037															
	급	수	수		입	41,533	인	건	비	5,871												
	급	수	공사		수	입	1,193	동	력	비	981											
	이	자	수		입	1,200	원	수	구	입	비	24,090										
	하수도 및 물부담이용금수수료		344		약	품	비	482														
	도	비	보		조	금	689	수	선	비	2,144											
	기	타	73		공	동	구	운	영	관	리	비	280									
					경	상	비	1,614														
					기	채	상	환	이	자	616											
					급	수	공	사	비	1,193												
자 본 예 산	소	계	28,259	자 본 예 산	소	계	32,254															
	시	설	분		담	금	수	입	950	송	배	수	관	부	설	공	사	비	517			
	소	래	가		압	장	부	지	매	각	수	입	1,324	유	수	울	제	고	사	업	비	2,200
	도	비	보		조	금	960	일	반	회	계	대	여	금	25,000							
	(기		채		원	금)		원	수	가	압	송	수	방	식	개	선	공	사	300		
	이	월	금		25,025	기	채	원	금	상	환	2,700										
				기	타	및	예	비	비	1,537												

□ 급수현황 및 시설용량

○ 급수현황

(2004. 12. 31현재)

인 구(명)			보급율 (%)	시설용량 (m ³ /일)	1일평균 생산량 (m ³ /일)	1일평균 급수량 (m ³ /일)	1인 1일 급수량 (ℓ)
총 인 구	급수구역내 인 구	급수인구					
864,501	864,501	863,636	99.9	475,000	277,677	242,544	321

○ 상수도 배분량 및 수수량

(2004. 12. 31현재, 단위:m³/일)

구 분		배 분 량			수 수 량		
		계	자 체 정수장	노 온 정수장	계	자 체 정수장	노 온 정수장
총 계		475,000	235,000	240,000	270,000	180,000	90,000
생 활 용 수	3,4단계 (노온)	240,000	-	240,000	90,000	-	90,000
	5단계 (까치울)	235,000	235,000	-	180,000	180,000	-

□ 배수지 현황

(단위:m³)

총급수 용 량	까치울 정수장	도 당	소사 1	소사 2	역 곡	송 내	심 곡	범 박
199,800	100,000	17,000	25,000	40,000	10,000	5,000	1,800	1,000

□ 관로현황

(2004. 12. 31현재, 단위:m)

재 질 관 경	계	강 관	주 철	P.V.C	P.E	스 텐	아연도 강관
계	1,317,770	84,397	540,796	4,325	366	687,786	100
원 수 관	4,326	4,326	-	-	-	-	-
송 수 관	23,956	23,956	-	-	-	-	-
배 수 관	601,788	56,115	540,796	4,011	366	500	
급 수 관	687,700	-	-	314	-	687,286	100

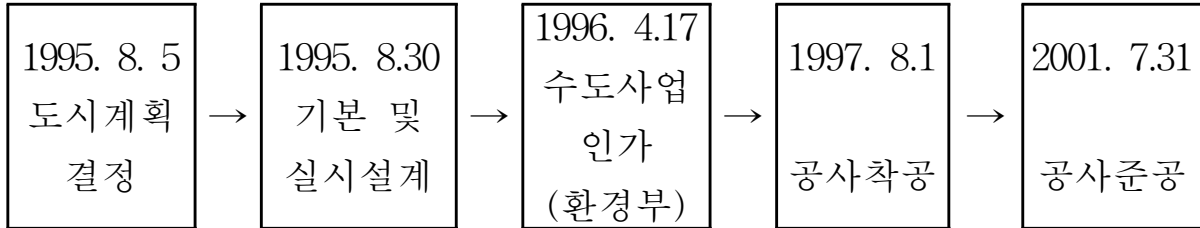
□ 누수율 및 유효수량

(단위:천 m³/년)

원 · 정수량 ①	유효수량②		⑤ 무효수량 (누수량) ①-②	누수율 (%) ③÷①	무수율 (%) (④+⑤)÷①	누수율 (%) ⑤÷①
	유수량 ③	무수량 ④				
101,352	88,528	4,580	8,244	87.35	12.65	8.13

□ 정수장 현황

가. 연혁



나. 위 치 : 부천시 오정구 작동 산60-8

다. 면 적 : 대지 112,282㎡(34,025평)

건축 10,102(3,062평)

라. 공사비 : 92,600백만원

□ 정수시설 현황

세부시설명	규격	수량	비고
착수정	W 10.0 x L 12.0 x H 4.0m	1지	
혼화지	W 4.2 x L 4.2 x H 3.4m	3지	
응집지	W 12.0 x L 12.0 x H 4.2m	9지	
침전지	W 12.0 x L 65.0 x H 5.0m	9지	
여과지	W 7.1 (3.55 x 2) x L 10.0m	24지	
정수지	W 40.0 x L 165.0 x H 5.0m	3지	
흡수정	W 20.0 x L 33.5 x H 4.0m	2지	
배출수지	W 4.0 x L 27.0 x H 4.0m	2지	
조정조	W 14.0 x L 27.0 x H 4.0m	2지	
농축조	∅24.0 x H 3.8 m	2지	

□ 2005. 하수도 공기업특별회계 예산현황

○ 총 예산규모

(단위:백만원)

2005년	2004년	증(△감)
78,116	67,888	10,228

○ 총 예산내용

(단위:백만원)

수		입	지		출
과 목		예산액	과 목		예산액
예산규모		78,116	예산규모		78,116
사업예산	소 계	31,152	소 계		15,403
	하수도사용료수익	20,101	인 건 비		2,454
	수수료수익	4,106	일반운영비		406
	이자수입	500	수선교체비		840
	기타특별이익 (과년도채납액)	455	민간위탁금		10,555
	순세계잉여금	5,271	복리후생비		346
	잡수익	649	연금부담금등		141
	임대수입	70	기타 및 예비비		380
자본예산	소 계	46,964	소 계		62,994
	국고보조금	33,437	시설비등(구축물)		24,329
	타회계건설보조금 (일반회계전입금)	4,000	자산취득비 (토지,공기구비품)		2,340
	공사부담금	9,499	시설비등(건설가계정)		13,800
	시설분담금	28	민간대행사업비		20,364
			기타 및 예비비		2,161

□ 하수도 공기업특별회계 기관별 예산현황

(단위:백만원)

구 분	계	본 청	원미구청	소사구청	오정구청
계	78,116	70,019	3,515	1,724	2,858
하수도사업비용	15,122	13,361	885	353	523
자 본 적 지 출	62,994	56,658	2,630	1,371	2,335

□ 통합 하수종말처리장 투자현황(계획)

처 리 장 명		계 획	1 단 계	2 단 계	3 단 계	비고
굴포천	기 간	2021	'91~'99	'99~2005	2014~2021	
	용 량	108만톤/일	60만톤/일	30만톤/일	18만톤/일	
	사업비	4,985억원	2,271억원	1,644억원	1,070억원	
역곡	기 간	2002~2010	2002~2006	2008~2011		
	용 량	7.5만톤/일	5만톤/일	2.5만톤/일		
곡	사업비	1,290억원	899억원	391억원		

□ 수자원생태공원(하수처리장) 현황

구 분	계	준공(가동)		금회시공	향후계획	
		1단계	2단계	2-2단계		
북부 (굴포천)	계획기간	1991-2021	91-99	99-02	01-05	14-21
	처리용량	108만톤/일	60만톤/일	15만톤/일	15만톤/일	18만톤/일
	사업비	4,985억원	2,271억원	938억원	706억원	1,070억원
남부 (역곡천)	계획기간	2002-2011			02-06	08-11
	처리용량	7.5만톤/일			5만톤/일	2.5만톤
	사업비	1,290억원			899억원	391억원

※ 북부하수처리장 건설 부담비율 : 부천시 53%, 인천시 47%

□ 굴포천하수처리장(재이용수시설포함) 민간위탁 현황

용량 (톤/일)	운영인원 (명)	위탁비용 (천원/년)	위탁기간	수탁자	비고
945,000	64	20,628,000	2004. 4.21 ~ 2006. 4.20	(주)대우건설 외 2개사	2년

□ 하수도 시설 현황

구 분	총인구(명)	하수처리 인구(명)	처리보급 률(%)	관거현황(km)			접속보급률 (%)
				계	합류식	분류식	
계	864,501	779,914	90.0	850	538	312	99.8
원미구	449,124	416,026	92.6	423	221	202	99.9
소사구	223,367	170,482	76.3	171	143	28	99.9
오정구	192,010	191,406	99.7	256	174	82	99.7

□ 하천 및 소하천 현황

(단위:km)

구 분	하 천 명	연장 (km)	하천정비		정비율 (%)	비 고
			정비 (km)	미정비 (km)		
계		24.66	17.78	6.88	72.1	
지방 2급	굴 포 천	5.74	5.74	-	100	부천시구간
소 하 천	삼정천외5개소	18.92	12.04	6.88	63.6	소하천정비 기본계획상 정비율

□ 지하수 개발·이용 현황

(단위:개소)

구 분 구 별	계	생활용수	공업용수	농업용수	기 타
계	1,456	1,266	97	90	3
원 미 구	466	430	22	11	3
소 사 구	409	349	18	42	0
오 정 구	581	487	57	37	0