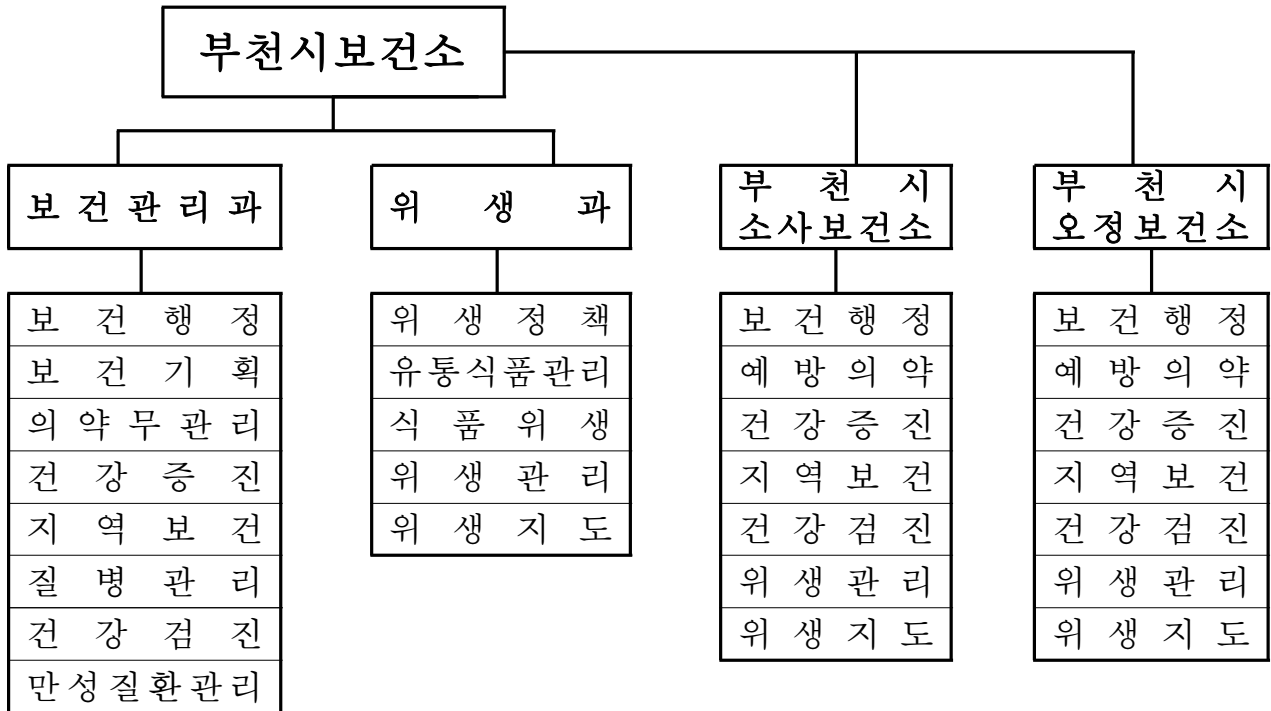


<보건소>

일 반 현 황

□ 조 직 (2개과 27개팀)

(2009. 10. 31 현재)



□ 인 원 : 143명(현원)

(단위 : 명)

과 별	정원	현원 합계	일 반 직							기 능 직						비 고
			소계	4급	5급	6급	7급	8급	9급	소계	6급	7급	8급	9급	10급	
계	146	143	132	1	11	27	72	12	9	11		1	10			
보건관리과	45	44	41	1	5	8	22	4	1	3			3			
위 생 과	27	27	27		1	5	16	2	3							
소사보건소	39	37	33		3	7	17	3	3	4		1	3			
오정보건소	35	35	31		2	7	17	3	2	4			4			

□ 예 산

(단위 : 백만원)

연도별 부서명	2009년도 예산액	2008년도 예산액	증 △ 감	증감률 (%)	비 고
합 계	12,015	10,162	1,853	18	
부천시보건소 (보건관리과)	5,817	4,836	981	20	
부천시보건소 (위생과)	186	140	46	32	
소사보건소	3,000	2,431	569	23.4	
오정보건소	3,012	2,755	257	9.3	

□ 위원회 현황

명 칭	구성일자	위원수 (명)	위원장 (의 장)	비 고
부천시건강생활 실천및지역보건 의료심의위원회	'96. 07. 18.	14명	부 시 장	국민건강증진법 제10조 지역보건법시행령 제2조
부천시정신보건 심의(심판)위원회	'09. 04. 01	8명	부 천 시 보 건 소 장	정신보건법 제27조

□ 의약업소 현황

○ 의료기관

구 분	계	종합병원	병 원	의 원				비 고
				소계	의 원	치과의원	한의원	
계	953	5	42	906	487	246	173	
원미구	577	4	30	543	292	148	103	
소사구	221	1	6	214	113	57	44	
오정구	155		6	149	82	41	26	

○ 의약품 등 판매업소

구분	계	약국	의약품 도매상	한약업사	의료기기 판매업	안경업
계	937	343	27	18	412	137
원미구	579	192	18	7	278	84
소사구	231	87	6	5	97	36
오정구	127	64	3	6	37	17

□ 의·약 단체 현황

단체명	회장	회원수	소재지	전화번호
부천시 의사회	김제현	450명	원미구 상1동 407-2	325-8497
부천시 치과의사회	임경대	210명	원미구 심곡2동 175-13	665-0257
부천시 한의사회	임장신	170명	원미구 중동 1158-8	321-5517
부천시 약사회	서영석	350명	원미구 중1동 1130-7	322-9303
부천시 한약업사회	김정남	17명	소사구 괴안동 109-15	343-3827
부천시 안경사회	김현창	120명	원미구 중3동 716-2	612-0106
부천시 간호사회	박희옥	1,500명	원미구 소사동 2	340-2430

□ 위생업소 현황

○ 공중위생업소

구분	계	숙박	목욕	세탁	공중 이용시설	이용	미용	위생용품 제조업	기타
총계	3,444	301	89	586	558	331	1,468	6	105
원미구	1,984	187	53	312	399	173	786	3	71
소사구	772	82	23	146	51	80	373	1	16
오정구	688	32	13	128	108	78	309	2	18

○ 식품위생업소

구 분	계	식품접객업				식 품 제조업	집 단 급식소	즉석판매 제조업	식 품 소분업	식 품 판매업	기타
		일반	휴게	단란	유흥						
계	13,398	7,700	939	103	406	231	420	1,062	107	2,053	377
원미구	7,993	4,696	605	79	351	98	234	546	58	1,122	204
소사구	2,839	1,512	217	18	43	49	86	302	25	504	83
오정구	2,566	1,492	117	6	12	84	100	214	24	427	90

□ 위생 관련 단체 현황

단 체 명	단체장	회원수	소 재 지	전화번호
부천시원미구음식업지부	정영풍	2,870	원미구심곡2동164-15	662-4411
부천시소사구음식업지부	김도영	1,030	소사구심곡본동 738-22	347-2261
부천시오정구음식업지부	안효운	930	오정구원종동276-9	673-3990
부천시휴게음식업지부	전승옥	174	원미구심곡1동368-17	668-1686
대한제과협회부천시지부	김영완	110	원미구심곡2동158-14	653-0389
부천시떡류지회	송복식	170	원미구심곡1동89-11	656-3582
추출식품협회부천시지부	박용석	110	원미구소사동37-14	349-1961
부천시유흥주점지부	김남두	420	원미구중1동1142-5	328-4807
부천시원미구미용지부	이상열	510	원미구원미1동72-12	662-0775
부천시소사구미용지부	박영희	290	소사구심곡본동675-1	653-4799
부천시오정구미용지부	이현순	260	오정구원종동372-3	682-6593
부천시숙박업지부	정영주	304	원미구심곡2동169-14	651-3019
세탁업경기도서부지회	이길조	500	원미구원미2동182-21	653-1481
부천시목욕업지부	박순옥	86	원미구춘의동167-2	652-4987
부천시원미구이용지부	정종국	230	원미구중3동1055	326-8696
부천시소사구이용지부	김영근	94	소사구송내2동572	663-7844
부천시오정구이용지부	김선희	95	오정구오정동158-3	681-7155

보건소 주요업무 추진성과

비전

안전하고 행복한 생활을 보장하는 건강도시

행황 정경

- 식생활의 서구화 등으로 생활 습관병(성인병)증가
- 급속한 인구 고령화와 저 출산
- 신종 전염병 유행 증가, 먹거리 안전 욕구 증대

주요업무 추진성과

- ① 찾아가는 맞춤형 보건의료서비스로 시민만족도 증대
 - 맞춤형 운동처방 및 영양프로그램 운영
 - 의료 취약계층 맞춤형 방문건강관리 실시
- ② 시민이 공감하는 건강도시 사업 추진
 - 건강한 학교 및 어린이집 건강 생활터 사업 추진
 - 비만 예방 프로그램 운영으로 건강생활 실천율 제고
 - 시민중심의 정신보건사업으로 건전한 사회 구성
- ③ 시민건강 최우선의 식품안전성 확보
 - 식품안전사고 신속대응시스템 구축으로 “식품안전 사고 제로화” 달성
 - 집단식중독 우려업소 중점 지정관리 : 546개소
- ④ 시민에게 다가가는 선진 위생행정 성과 거양
 - 음식문화개선 및 식품안전 경기도사업 평가에서 3년 연속 우수시 선정