

시설관리공단

일 반 현 황

□ 설립개요

○ 목 적

지방공기업법 및 공단설립조례에 의거 부천시장이 지정하는 주차사업, 시설관리사업 등 시장이 필요하다고 인정하는 위탁업무를 효율적으로 관리운영함으로써 시민생활의 편의와 복지증진에 기여(공단설립조례 제1조)

○ 근 거

- 지방공기업법 제76조
- 부천시시설관리공단설립조례(부천시조례 제1637호)

○ 자본금 : 310,000천원

□ 연 혁

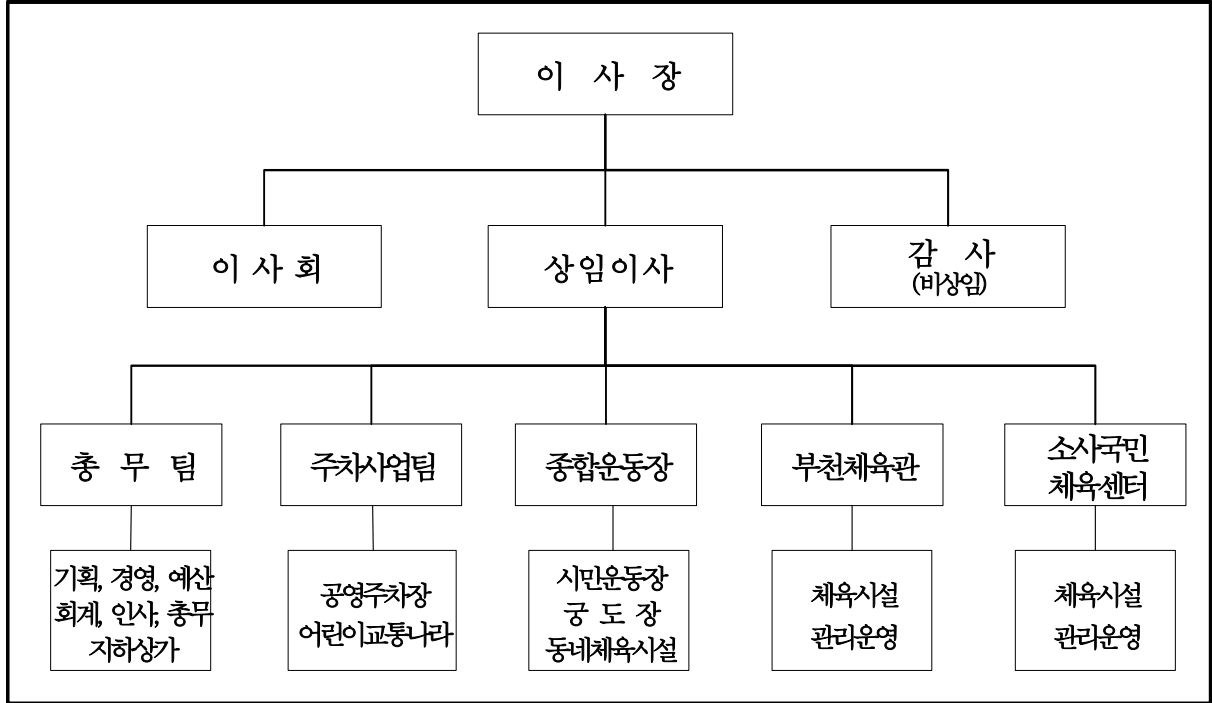
- 1998. 10. 22. 시설관리공단설립 준비단 발족(직원 9명)
- 1999. 7. 1. 창립(사업개시일)
- 2001. 2. 5. 조직개편(상임이사·감사 및 부제 폐지, 팀제 운영)
- 2001. 5. 1. 부천체육관 인수
- 2001. 10. 1. 문화사업팀 폐지(복사골문화센터, 시민회관 → 부천문화재단)
- 2002. 1. 1. 종합운동장, 궁도장, 시민운동장, 동네체육시설 인수
- 2002. 4. 30. 어린이교통나라 인수
- 2002. 5. 24. 소사국민체육센터 인수
- 2005. 1. 1. 부천역 지하도상가 인수

□ 사업의 범위(조례 제17조)

- 주차사업
- 체육 시설 관리 운영
- 기타 시장이 지정하는 위탁 업무

□ 기구 및 정원(2005.11.1일 현재)

○ 기 구 : 이사장, 상임이사, 5팀



○ 정 · 현원 현황

(단위 : 명)

직급별 부서별	합계	임원		일반직						기능직
		이사장	이사	계	일반 3급	일반 4급	일반 5급	일반 6급	일반 7급	
정원	76	1	1	32	4	8	10	6	4	42
현원	71	1	1	32	2	6	6	4	14	37

□ 사업장 현황

○ 공영주차장

구 분	계		노 상		노 외		부 설		거주자	
	개소	면수	개소	면수	개소	면수	개소	면수	개소	면수
계	237	13,858	40	3,176	41	3,794	13	3,248	143	3,640
원미구	111	8,869	29	2,304	26	2,460	11	2,849	45	1,256
소사구	82	2,919	3	211	11	1,123	1	207	67	1,378
오정구	44	2,070	8	661	4	211	1	192	31	1,006

○ 견인보관소

구 분	위 치	시설규모	주차가능대수	주요장비현황
견 인 보관소	원미구 중동 1115	대지 3,789㎡	125대	견인차량 8대

○ 어린이교통나라

구 분	위 치	시설규모	주요시설내역	기타 장비
어 린 이 교 통 나 라	원미구 원미동 15-1 (원미공원내)	<ul style="list-style-type: none"> · 부지면적 : 6,850㎡ · 건축면적 : 766㎡ · 건물구조: 지상2층 철근콘크리트조 	<ul style="list-style-type: none"> · 1 층 : 전시관 · 2 층 : 영상관(71석) · 실외 : 교통교육시설 	모터카 20대

○ 부천역 지하도상가

구 분	위 치	시설규모	주요시설내역	인수일
부천역 지하도 상 가	<ul style="list-style-type: none"> · 소사구 삼곡본동 529-3(1차분) · 원미구 삼곡2동 498(2차분) 	<ul style="list-style-type: none"> · 면 적 : 4,376㎡ · 철도청 1,585㎡ 포함) 	<ul style="list-style-type: none"> · 점포수 : 237개 (철도청 93개 포함) 	2005.1.1

○ 공공체육시설

구 분	소재지	시설규모	주요시설내역	인수일
종합운동장	월미구 춘의동 8번지	부 지: 636,400m ² 연면적: 57,855m ² 규 모: 지하1층 지상3층 사업비:116,032백만원 사업기간:97.4.25~01.1.31	<ul style="list-style-type: none"> • 주경기장(35,000석) • 보조경기장(잔디구장 및 육상트랙) • 원형광장 7,365m²(15,000명) • 테니스장 9,197m²(13면, 846석) • 인공폭포(높이12m×폭24m) • 부설주차장(1,398면) • 관람시설(만화박물관외1개소) • 수익편의시설(놀이시설외5개소) 	2002. 1. 1
공도장	춘의동 48-3	부 지 : 11,303m ² 연면적 : 1,026m ² 규 모 : 지상2층 사업비 : 3,678백만원 사업기간 : 00.12.14~01.12.13	<ul style="list-style-type: none"> • 지상1층 :활박물관 • 지상2층 : 사대 및 사무실 • 편의시설 : 테마카페(임대매장) • 잔디광장 : 4,421m²(124m) 	2002. 1. 1
시민운동장	중동788	부 지 : 12,309m ² 사업비 : 448,000천원 사업기간 : 85.12.30~88.4.30	<ul style="list-style-type: none"> • 축구경기장 7,140m² • 육상트랙(우레탄) 130m×6m • 관람석 1,216석 • 농구장, 족구장(우레탄) 추가설치 	2002. 1. 1
동네체육시설	관 내 전지역	26구역 55개소	<ul style="list-style-type: none"> • 농구장, 배드민턴장, 축구장 • 족구장, 배구장, 테니스장 • 게이트볼장, x게임장, 성무정등 	2002. 1. 1
서촌체육관	상동466	부 지 : 16,580m ² 건축면적 : 736m ² 연면적 : 779m ² 규 모 : 지상2층 사업비 : 650,102천원 사업기간 : 04.11.15~05.4.13	<ul style="list-style-type: none"> • 건물부지 16,580m² • 배드민턴, 에어로빅, 탁구 • 운동시설 및 조경시설 • 주차대수 7대 	2005. 5. 1
야구연습장	춘의동 38번지	부 지 : 24,581m ² 사업비 : 666,281천원 사업기간 : 04.12.15~05.4.30	<ul style="list-style-type: none"> • 야구연습장 및 부대시설 	2005. 5. 1
부천체육관	중동 1024	부 지: 81,631m ² 연면적: 15,479m ² 규 모: 지하1층 지상3층 사업비:19,791백만원 사업기간 : 95.8.28~97.9.28	<ul style="list-style-type: none"> • 주경기장 관람석 : 5,156석 • 체력단련장 : 1,296m² (헬스,탁구,배드민턴,요가 등) • 보조운동장 : 2개소 (85M×65M, 72M×32M) • 인라인 및 조깅트랙 : 600M 	2001. 5. 1
소사국민 체육센터	소사본3 동 400-1	부 지: 8,212m ² 연면적: 6,548m ² 규 모: 지하1층 지상2층 사업비:10,380백만원 사업기간: 00.7.26~02.5.8	<ul style="list-style-type: none"> • 수영장(50M×10레인) • 에어로빅(234m²),헬스장(239m²) • 다목적체육관(1,032m², 656석) • 주차장 66면 	2002.5.24

□ 2005년 사업별 대행사업 현황

(단위 : 천원, 천명(대), %)

구 분		2005년 목 표 (A)	2005.10월말	
			실 적	달성률
합 계	수입금	12,436,566	10,462,776	84.13
	이용객	7,506	6,884	91.71
공영주차장	수입금	8,541,929	6,948,775	81.35
	이용객	5,303	4,708	88.78
종합운동장	수입금	966,560	863,011	89.29
	이용객	1,255	1,364	108.69
부천체육관	수입금	489,600	474,629	96.94
	이용객	546	483	88.46
소사국민 체육센터	수입금	1,541,300	1,343,900	87.19
	이용객	402	329	81.84
부천지하상가	수입금	897,177	832,461	92.79

※ 2005년 목표 대비 실적(12월말 예상)

- 수입금 99.8%(12,415,885천원), 이용객 102.2%(7,672천명)