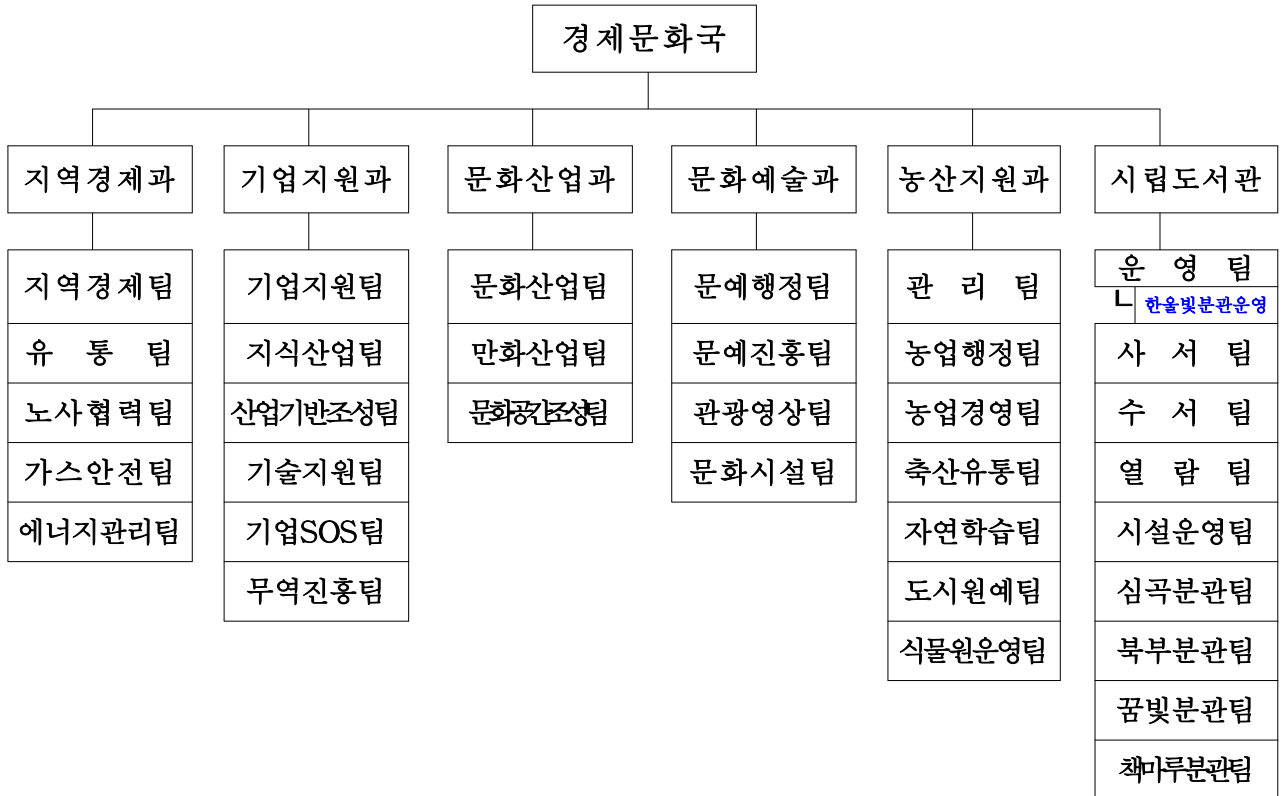


<경제문화국>

일 반 현 황

□ 조 직 (6과 34팀)

(2009. 1. 1. 현재)



□ 인 원 : 150명(현원 : 151명)

(단위 : 명)

과 별	정원	현원 (계)	일 반 직							기 능 직						비고
			소계	4급	5급	6급	7급	8급	9급	소계	6급	7급	8급	9급	10급	
계	150	151	117	1	6	32	45	20	13	26	2	10	14			8
지역경제과	21	20	18	1	1	5	7	4		2		1	1		-	
기업지원과	23	23	20		1	6	11	2		3		2	1		-	
문화산업과	13	13	12		1	3	6	2		1		1				
문화예술과	19	19	15		1	4	6	4		4	1		3		-	청경 1
농산지원과	28	27	14		1	5	6		2	5	1	2	2			지도 8
시립도서관	46	49	38		1	9	9	8	11	11		4	7	-	-	휴직자 2명포함

□ 유통업 현황

○ 대규모점포 및 재래시장

(단위:개소)

계	대 규모 점 포						재래시장
	소계	백화점	쇼핑센터	할인점	전문점	기타	
37	18	2	5	7	1	3	19

○ 특수판매업

(단위:개소)

계	통신판매업	방문판매업	전화권유	다단계	대부업
5,824	4,669	671	126	3	355

□ 직업소개소 현황

(단위:개소)

총 계	유 료	무 료
117	99	16

□ 노동단체 현황

단 체 명	의 장	구성인원	소 재 지
한국노총 경기본부 부천지역지부	김준영	32개노조 (3,067명)	원미구 중동 1093-1
민주노총 경기본부 부천·시흥·김포지구협의회	박양희	10개노조 (1,173명)	원미구 중동 676-10

□ 근로자복지시설 현황

시 설 명	부 지	건 물 연면적	운 영 자	위탁기간
근로자 종합복지관	2,709㎡	3,390㎡	한국노총부천지부 (의장 김준영)	2005.12.01~ 2010.11.30
노동복지회관	2,359㎡	2,621㎡	실업극복부천시민운동본부 (대표 고광철)	2005.11.14~ 2010.11.13

□ 도시가스 보급률 현황

(단위:가구, %)

연도별	2005년		2006년		2007년		2008년	
보급율(%)	94.3		94.1		93.4		92.2	
총가구수	302,996		307,496		315,098		320,004	
보급가구수	285,660	94.3	289,275	94.1	294,353	93.4	295,158	92.2
원미구	149,612	95.7	152,023	95.9	153,500	95.7	152,153	93.6
소사구	73,953	93.3	74,761	92.1	77,035	93.3	77,226	90.9
오정구	62,095	92.1	62,491	92.1	63,818	92.1	65,779	90.8

※ 출처 : (주)삼천리, 2008년 11월말 기준

□ 연료판매업 현황

(단위:개소)

계	주유소	석유 및 용제판매소	LPG판매소	LPG충전소
156	82	52	12	10

□ 기업체(제조업) 현황

구분	단위	경 기		부 천		비 율(%)	
		총업체수	등록업체	총업체수	등록업체	총업체수	등록업체
제조업체수	개	85,020	39,891	9,255	3,185	10.71	7.6
종사자수	명	996,071	873,141	69,963	55,772	7.25	6.5

□ 부천시 연도별 수출현황

(단위: 백만불)

연도별 수출·입	2002	2003	2004	2005	2006	2007	2008 (11월말)
수 출	1,715	1,603	1,738	1,663	1,860	1,980	1,221
수 입	1,308	1,005	1,083	1,303	1,399	1,508	946

※ 출처 : 한국무역협회

□ 종업원수 및 업종별 제조업체 현황

(2008.9.1현재)

업종별	종업원수									비율
	1~4	5~9	10~19	20~49	50~99	100~299	300~499	500인 이상	계	
계	5,563	2,018	978	548	120	22	4	2	9,255	
(비율%)	60.11	21.80	10.57	5.92	1.30	0.24	0.04	0.02	100	100
음식료품	606	40	25	10	5	1	-	-	687	7.42
섬유제품제조업	149	43	15	12	2	-	-	-	221	2.39
봉제의복,모피,가죽	196	64	28	14	5	-	-	-	307	3.32
나무,출판,인쇄,기록매체	424	111	36	18	3	-	-	-	592	6.40
화학,고무,프라스틱	466	286	149	130	32	8	2	-	1,073	11.59
1차금속,조립금속	1,541	434	193	87	12	-	-	-	2,267	24.49
기계및장비제조	1,045	432	209	80	23	4	1	-	1,794	19.38
전기·전자제품	686	456	245	159	32	5	1	2	1,586	17.14
의료,정밀,광학,시계	450	152	78	38	6	4	-	-	728	7.87

□ 기업체 기술지원사업 현황 (2009년도)

사업명	구분	지원업체수	지원금액 (백만원)	비고
계		257	960	
해외규격인증 획득 지원		80	280	ISO, QS, CE/UL
산학관 공동기술개발지원		20	300	대학·연구기관 공동 기술개발
산업디자인 개발 지원		14	150	제품, 포장, 시각디자인분야
산업재산권 지원		110	122	특허, 신용실안
중소기업 경영혁신 지원		33	108	경영구조 고도화

□ 부천시 중소기업육성기금 현황

(단위:천원)

예금종류	예탁금	출연총금액	이자수입	이자차액보전금
정기예(적)금	16,656,051	10,200,000	11,879,882	5,423,831

□ 연구개발(R&D) 기관 현황

기관명	전화번호	홈페이지	분야
한국부품·소재산업진흥원 부천지원센터	624-1000	http://bucheon.kmac.or.kr	-부품소재산업의 집적화와 지원 시스템구축
전자부품연구원 지능메카트로닉스연구센터	624-1080	www.keti.re.kr/premech	-지능형 서비스로봇 연구 및 개발
한국생산기술연구원 부천디지털금형센터	234-0615	www.bucheon.kitech.re.kr	-부천지역 금형산업 육성을 통한 생산성 향상과 고부가가치 창출
한국조명기술연구소	670-8888	www.kilt.re.kr	-조명기기 전광판 및 연구 개발을 통한 클러스터화 및 고부가가치 상품화를 위한 기술개발
한국화학시험연구원 부천사업소	328-2793	www.kotric.or.kr	-생산품에 대한 유해물질 조사
부천대학 종합기술지원센터	234-5900	http://bctp.bc.ac.kr	-중소기업 기술지원, 자문 및 신기술 교육을 통한 중소기업의 경쟁력 강화
중앙대학교 디자인경영센터	328-4660	www.caudmc.com	-디자인경영 통합관리 시스템에 의한 디자인 개발로 기업상품 경쟁력 확보
한국산업기술대학교 지능로봇연구소	327-8838	www.roboticslab.co.kr	-지능형 서비스 로봇 연구 및 개발
한국센서연구조합	621-2626	www.sensorcall.net	-센서기술 개량 및 신기술개발
한국계측기기연구조합	234-3131	www.kmib2b.com	-중소기업 계측관리 기술지원
한국로봇산업협회	02)780-3060	www.korearobot.or.kr	-로보틱스 분야의 공통애로 기술, 관련 첨단기술 등에 대한 기술혁신을 통한 관련 업계의 성장발전 도모
제어·로봇시스템학회	234-5801~7	www.icas.or.kr	-산학연 상호연계와 협력을 바탕으로 기반기술 발전을 위한 연구 환경의 조성
가톨릭대학교 경기지역 협력연구센터(GRRC)	02-2164-4032	http://grc.catholic.ac.kr	- 기초과학 연구결과를 산업체 기술이전 - 의약품원천기술개발 - 생체의학관련 교육 및 환경조성
부천산업진흥재단	320-3683	www.bipf.com	-중소벤처기업 및 테크노파크 육성지원

□ 2009. 부천시 중소기업 해외통상 지원사업

(단위 : 천원)

단 위 사 업	참가 규모	시 기	파견지역	사업비	사 업 추 진 방 향	비 고 (대행기관)	
총 계	330			904,000			
해 외 마 케 팅 지 원 사 업	북유럽 무역투자사절단	10 업체	11월	취리히, 암스테르담	70,000	◦ 예산 및 파견지역에 따라 항공료 50% 지원이 없을 수 있음. ·항공료 50%지원, 상담장임차료, 통역료 등/1업체1명 ※ 업체부담 : 항공료(50%)+체재비	중소기업 진흥공단
	중남미 무역투자사절단	10 업체	5월	산티아고, 상파울루	60,000		-
	홍콩전자박람회 (완제품)	10 업체	10.13~ 10.16	홍콩	62,000	◦ 부천시지원 : 기본부스임차비+통역료 (1업체 1명)+전시품운송비(편도) 등 ※ 업체부담 : 항공료+체재비+전시품반송비	아이피알포럼 (홍콩무역 발전국 한국사무소)
	부천시 수출유망상품 필리핀 특별전시회	15 업체	9월중	필리핀 마닐라	66,000	◦부천시+부천상공회의소+필리핀 한인무역인협회와 공동으로 개최 (부천시 업체만 참가하는 특별전시회)	부천상공 회의소
	선진 수출시장 견학단 파견	40 업체	상· 하반기	5월 : 유럽(20) 11월 : 아시아(20)	70,000	◦현지강사비용, 교육장임차료, 통역 료, 바이어발굴비용, 수출 상담회 장 임차료, 항공료50% 등(부천상 공회의소 주관)	부천상공 회의소
	해외박람회(전시회) 개별참가비 지원	50 업체	2월신청 (년중지원)	선정된 각 업체별로 자율 추진	175,000	◦업체 자율선정→참가 후 결과보고서 제출시 3.5백만원 까지 지원 ※ 지원 확정업체에 한해(1업체)	부천상공 회의소
	국내(전시)박람회 참가비 지원	25 업체	연중	국내 전역	50,000	◦1업체당 2백만원 이내 지원 ※ 2008년도 수혜업체는 제외	부천시
내 국 마 케 팅 지 원 사 업	내고장공산품 특별판매전	70 업체	5월중	중앙공원	17,000	◦부스설치, 홍보현수막, 전기시설 일체 지원	부천시
	지역 공산품 및 국제자료전시관 리모델링	-	3월중	시청 로비 전시판매장	190,000	◦사업규모 : 208㎡ ·전시판매장, 국제교류전시장	부천시
	온라인전자상거래 정터 「세일즈시티」 구축	-	상반기	-	100,000	◦온라인전자상거래 시스템 연계 구축	
	해외광고(홍보)비 지원	30 업체	연중	선정된 각 업체별로 자율 추진	15,000	◦해외전문 홍보지 광고 대행 ·광고비 중 최고 500천원 지원 ※ 1업체 1회	산업진흥 재단
기 타 지 원 사 업	카탈로그 제작비 지원	20 업체	연중	-	20,000	◦외국어로 카탈로그 제작시 ·1업체당 1백만원까지 지원 (지원확정업체에 한해)	부천상공 회의소
	외국어 통·번역 지원	40회	연중	-	6,000	◦번역-연15매한 ◦통역-1일/4시간 20만원(총1회한도)	부천시
	무역전문인력 양성 및 무역마케팅교육	40명	10월	상공회의소	2,000	◦중소기업에 임직원 대상 / 계약, 인근업스, 통관, 관세, 전자무역 등	부천상공 회의소
	수출유공자 표창	10 업체	12월	-	1,000	◦수출업체(500만불이하)에 대한 표창 (기업5, 임직원5)	부천시

※ 본 사업 계획은 현지상황 등 예측하지 못한 사정 등으로 변경 될 수 있음.

□ 법인 설립 현황

○ 부천산업진흥재단

법인성격	설립	대표자	위치	자본금	사업내용
재단법인	2003. 3. 13	홍대의	약대동 193테크노파크 401동1503호	125백만원	중소벤처기업 지원, 첨단산업관련 국비사업수행 203동·401동 관리

○ (재)경기디지털콘텐츠진흥원(경기도와 공동설립)

법인성격	설립	대표자	위치	시설규모	사업내용
재단법인	2001.8.29 (2002.3.26 개소)	서병문	춘의동 202 춘의테크노파크(II)	19,917㎡ 38개사업주	성장동력산업인 애니메이션, 게임, 캐릭터 관련 유망기업 집적화 및 체계적인 지원정책을 통해 고용 창출 및 지역경제 활성화

○ PISAF조직위원회

법인성격	설립	이사장	위치	시설규모	사업내용
사단법인	2000. 6. 1.	김현호 (애니메이션 학회장)	복사골문화센터(3층)	49.6㎡	· 국제학생애니메이션페스티벌 추진 · 전국고교만화애니메이션대전 개최 · 인재양성 및 글로벌네트워크 추진

○ (재)부천만화정보센터

법인성격	개관	이사장	위치	시설규모	사업내용
재단법인	1999. 5. 4	조관제	춘의동 8 외1	· 박물관: 1,636㎡ · 도서관: 965㎡ · 사무국: 219㎡ · 지원관 3,622㎡	만화박물관 운영, 만화규장각 사업, 만화도서관, 만화작가 지원 등 출판만화 육성

○ PiFan조직위원회

법인성격	설립	위원장	위치	시설규모	사업내용
사단법인	1997. 2.27	부천시장	복사골문화센터(3층)	344.49㎡ 회의실1 / 창고1 사무실3	· 부천국제판타스틱영화제 개최 · 부천영상문화 발전사업

○ 부천문화재단

법인격	개관	이사장	위치	시설규모	사업내용
재단법인	2001. 10. 1	부천시장	상1동 394-2	<ul style="list-style-type: none"> · 총면적(44,556㎡) -복사골문화센터 (31,097㎡) -시민회관(10,417㎡) -오정아트홀(3,042㎡) 	<ul style="list-style-type: none"> · 문화예술진흥사업 · 여성, 청소년 육성 사업 · 복사골연수원 운영 · 판타스틱스튜디오 및 박물관 운영 · 동화기차어린이도서관 운영

○ 부천예총

법인격	설립	회장	위치	시설규모	사업내용
사단법인	1985. 3.11.	김정환	복사골문화센터(3층)	99.17㎡	<ul style="list-style-type: none"> · 예술문화 창달을 위한 사업 · 지역 및 국제간 예술문화 교류 등

○ 부천문화원

법인격	설립	원장	위치	시설규모	사업내용
특수법인	1966. 3.14.	박형재	송내동 387-5	710.74㎡	<ul style="list-style-type: none"> · 부천문화의 집 운영 · 지방문화 육성 지원 · 향토사 조사연구 및 사료수집 보존

○ 부천세계무형문화유산엑스포 조직위원회

법인격	설립	위원장	위치	시설규모	사업내용
사단법인	2008. 2.14.	부천시장	상1동 394-2	685.75㎡	· 무형문화제의 전시, 공연, 시연, 체험 등 운영

□ 문화예술단체 및 동호인회

계	사단법인					재단법인 부천문화재단	부천문화원	문화예술 동호인회
	소계	영화제 조직위원회	무형문화 유산엑스포	한국예총 부천지부	부천예총 소속지부			
129	12	1	1	1	9	1	1	115

※ 부천예총 소속지부(9) : 국악,무용,문인,미술,사진작가,연극,연예,영화인,음악

□ 문화산업 집적화 조성 현황

집적지별	조성(개소)일	규모	비고
(재)경기디지털콘텐츠진흥원 (춘의테크노파크(II))	2002. 3.26	19,917㎡	·GDCA 및 아카데미 · 입주업체 38개
만화산업종합지원센터 (원미구청앞)	2002. 4.22	4개층 3,622㎡	·업체 : 10개업체 ·작가 : 20팀

□ 부천문화재단 운영관리 문화시설

시설명	위치	규모	구 성	개관일
북사골 문화센터	상1동 394-2	9,117㎡ (지하2층, 지상6층)	·여성·청소년 기술취미·교양시설 ·어린이집, 공연장, 체육시설, 독서실 등	99. 7. 1.
부천 시민회관	중동 788	10,198㎡ (지하2층, 지상3층)	·대공연장 : 1,208석 ·소공연장 : 352석 ·입주단체 : 시립예술단	88. 2.20
오정 아트홀	오정동 129	3,045㎡ (지하1층, 지상3층)	·본공연장 414석 ·영사실, 소공연장, 문화교실, 사무실, 연습실, 대기실, 소품창고, 공조실	03. 5.15
판타스틱 스튜디오	상동 529-2	128개동 (32,646㎡)	·1930~1960년의 종로, 을지로 거리 재현 ·드라마 제작, 영화촬영	04. 9. 9

□ 시립예술단

예술단명	창립일	단원수 (정원/현원)	지휘자
부천필하모닉 오케스트라	'88. 4. 6	98/76	임헌정 (서울대음대교수)
부천필하모닉 오케스트라코러스	'88. 2.20	62/52	이상훈 (성결대교수)
청소년 합창단	'96. 6. 7	62/36	조익현 (협성대 겸임교수)

□ 무형문화재

문화재명	지정일시	기 보유자	주소
중요무형문화재제47호 궁시장	'96.12.10	김박영	소사구 심곡본동 530-130
경기도무형문화재제39호 조각장	'04.01.05	곽홍찬	소사구 소사본동 주공2단지

□ 무형문화재 공방거리

위 치	면 적	구 성	개관일	비 고
원미구 상동 529-2 (영상문화단지 내)	598m ²	· 전시판매장 1개동 · 공방 7개동, 화장실 1개동	2009. 3월	무형문화재 기능7종목

□ 유형문화재

문 화 재 명	지 정	지정일시	관리자	주 소
부천석왕사목조 관음보살좌상	도 유형문화재 제204호	'07.09.03	석왕사 주지	원미구 원미동 29-30

□ 중요무형문화재 전수교육관

위 치	종 목	면적	구 성	개관일	비고
여월동 98-8	제3호 남사당놀이	631m ²	· 대·중·소연습실 6개 · 사무실, 조선당, 식당	2006. 2.19	
	제57호 경기민요	631m ²	· 대·중·소연습실 5개 · 사무실, 휴게실, 식당	2008. 12.3	

□ 부천시 향토유적

유적명	지 정 (소재지)	지 정 일 시	관리자	지 정 사 유
변종인 신도비	제1호 (고강동 산 63-9)	1986. 4.29	변창순	북방경비 종사, 이시에 난 평정 등, 병법에 능 통 하였고, 검소함이 후세에 귀감으로 전함.
한 언 신도비	제2호 (계수동 산3-15)	1998. 2. 5	한진기	언론 및 외교관계 업무에 탁월하였으며, 공적인 업무처리에 소신과 원칙을 철저히 지켜 많은 칭송을 받았음.
한 준 신도비	제3호 (계수동 산3-15)	1998. 2. 5	한진기	임진왜란 당시 근왕병을 모집하여 광해군 보위 전력이 있으며, 문무를 겸비한 장덕 거인으로 칭해짐
이한규 묘	제4호 (여월동 산55)	2004. 5.27	이정화	정조때 오랑캐 무리를 평정하는 등 문무를 겸비한 곧은 인품으로 많은 덕을 베풀었음

※ 지정기준 : 학술적, 예술적, 역사적 가치가 있는 1945년 이전 유적으로 보호관리
함으로써 향토문화, 토속, 풍속을 연구하는데 필요한 유적
(자문기관 : 경기도문화재 전문위원, 심의결정 : 문화예술위원회)

□ 박물관

박물관명	소재지	규모 (㎡)	개관	전시물품	비고
유럽자기 박물관	춘의동 8 (종합운동장 내)	516.26	2003.5	유럽자기 903점	문화예술과 (부천문화재단)
교육박물관	춘의동 8 (종합운동장 내)	647.05	2003.4	교과서 및 참고서 등 4,712점	
수석박물관	춘의동8 (종합운동장 내)	607.70	2004.10	국내외 수석 2,212점	
활박물관	춘의동 48-3 (종합운동장 내)	669.70	2004.12	국궁관련유물 338점	
필벽기념관	심곡본동566-9	190.76	2006.9	필벽관련 유물 및 책자 232점	문화예술과 (한국필벽재단)
만화 박물관	춘의동8 (종합운동장 내)	1,633㎡	2001.10	소장자료 등 5,253점	문화산업과 (만화정보센터)
자연생태 박물관	춘의동 381	1,131.9	2000.9	하천생태관등 6개관	농산지원과 (시설관리공단)
식물원	춘의동 381	3,523	2006.11.	식물식재 310종 9,975본	농산지원과
부천로보파크전시관	약대동 193	2,224.97	2005.12	로봇 47종 135점	기업지원과 (산업진흥재단)
물박물관	작동 산60-8 (까치울정수장 내)	597.3	2001.7	상수도관련 100여점	정수과

□ 공연장 및 상영관

계	공 연 장		상 영 관	
	개소	명 칭	개소	명 칭
13 개소	5	· 시민회관대공연장 및 소공연장 · 복사골문화센터 대공연장 및 소공연장 · 오정아트홀	8 (73관)	· 씨네올넷(12) · CGV부천8(8) · 엠엠씨(8) · 더잼(9) · 판타스틱11(11) · CGV역곡(6) · 프리미어시네마(8) · (주)프리머스시네마 소풍지점(11)

□ 관광사업체

계	호 텔	여 행 업			
		소계	국내	국외	국내·외
60	6	54	11	12	31

※ 관광호텔(6) : 테마파크, 스카이, 리즈빌, 폴라리스, 고려, 뉴프린스

□ 축제 개최 현황

축 제 명	개최시기 (기간)	축제주요내용	주최/주관	최초 개최	축제 예산
제24회 복사골예술제	2008.5.1. ~5.5	○전야제 ○개막식/ 본행사 -영상의적 등 60개 행사	한국예총 부천시지부	1985	3억원
제12회부천국제 판타스틱영화제	2008.7.18 ~7.27	○국제영화제 개최 -상영작: 39개국 202편	(사)부천국제 판타스틱영화 제조직위원회	1997	국비/6.7억 도비/4.0억 시비/7.8억 기타/13.5억
제11회 부천국제만화축제	2008.8.14 ~8.17	○개막식,리셉션 ○코믹북페어 ○기획전시	재)부천만화 정보센터	1998	3억원 도비/0.6억 시비/2.4억
부천세계무형문화 유산엑스포	2008.10.10 ~10.30	○무형문화재의 전시,공연,시연, 체험,국제학술 회의 등 행사	부천세계무형 문화유산 엑스포 조직위원회	2008	도비/20억 시비/30억 기타/14억
제2회 기업사랑 한마당축제	2008.10.16 ~ 10.18	○내고장공산품 판매 및 홍보전시 ○기업사랑 한마당 페스티벌	부천상공회의소	2007	1억
제10회부천국제 학생애니메이션 페스티벌	2008.11.7 ~11.11	○애니메이션영화제 ○전시관 운영 ○PSPP ○교육컨벤션	사)PISAF 조직위원회	1999	6억원 도비/3억 시비/3억

□ 농업분야

○ 농가 및 경지 면적

구 분	농가수 (호)	농 경 지 면 적 (ha)					비고
		계	전	답			
				소계	수리안전답	수리불안전답	
계	15,288	809	327	482	463	19	
원미구	10,024	43	37	6		6	
소사구	4,251	121	113	8		8	
오정구	1,013	645	177	468	463	5	

* 농가수 : 2008. 10. 31현재 농지원부 등재 기준임

○ 작목별 재배 면적

구 분	벼	노지 채소	시설 채소	화 훼	과 수	곡류 기타	휴경 기타
면 적(ha)	342	120	20	3.6	17	83	83

○ 주요 가축 사육현황

구분 \ 축종	한우	유우	돼지	닭	양봉
사육두수 (농가수)	173 (6)	80 (1)	250 (2)	415 (5)	1,770군 (15)

○ 주요농기계 보유 현황

구분	경운기	트랙터	이앙기	콤바인	건조기
계	66	41	35	13	17
원미구	14	6	5	1	2
소사구	15	9	4	2	1
오정구	37	26	26	10	14

○ 농업인(학습) 단체

단체명	농촌지도자	농업인후계자	생활개선회
회수(회)	1	1	1
인원(명)	120	16	40

○ 정부양곡 공급현황

쌀 가공업체	떡 제조업소	학 교	기초생활 수급자(가구)	차 상 위 수급자(가구)	무료급식소
4	154	100	3,500	1,300	3

※ 양곡보관은 시흥시 소재 농협창고를 임차 이용하고 있음(보관능력 1,300톤)

○ 축산 관련업체

(단위 : 개소)

축산물		동 물 판매업	동물병원	동물약품 도매상	동물 약국	축산물 공판장
판매업	가공업					
895	50	13	52	1	29	1

□ 도서관 시설현황

도서관명	시 설		규 모	열람석수 (석)	개관일
	부지(m ²)	건물(m ²)			
계	26,359	18,668		3,973	
중앙	7,135	4,396	지하1층 / 지상3층	968	'94. 7. 1.
심곡	3,553	2,450	지하1층 / 지상4층	516	'85. 3. 25.
북부	7,317	2,974	지하1층 / 지상3층	562	'99. 6. 1.
꿈빛	6,259	4,055	지하1층 / 지상3층	905	'02. 9. 10.
책마루	595	1,593	지하1층 / 지상4층	265	'07. 2. 5.
한울빛	1,500	3,200	지하1층 / 지상3층	757	'08. 9. 20.

□ 작은도서관(공립문고) 현황 - 13개소

문고명	위탁법인명 / 대표자	위치	소재지	시 설 및 자 료		위탁기간
				면적(m ²)	장서(권)	
도란도란작은도서관	학교법인 가톨릭학원 / 정진석	고강북지회관	고강본동 324-4	125	11,767	'07.3.22.- '11.2.28.
복사꽃필무렵도서관	사회복지법인 기독교대한감리회 사회복지재단 부천제일교회 / 신경하	심곡북지회관	심곡본동 665-13	114.39	11,473	'07.3.22.- '09.10.20.
새싹어린이도서관	사회복지법인 대한불교조계종 사회복지재단 / 임영담	원종종합사회복지관	오정동 139-1	132	12,081	'07.5.1.- '12.4.30.
아름드리도서관	사회복지법인 한국장로회총회 한국장로교복지재단/박래창	삼정북지회관	삼정동 365-2	132	10,809	'06.6.1.- '11.5.31.
신나는가족도서관	재단법인 대한예수교장로회 서울노회 유지재단 / 안승환	약대동주민센터	약대동 123	105.6	11,124	'07.11.12.- '12.11.11.
꿈나무가족도서관	재단법인 한국지역사회교육연구원 / 백정란	역곡3동주민센터	괴안동 108-1	209.5	12,020	'07.12.19.- '12.12.18.
햇살이 가득한 도서관	재단법인 한국지역사회교육연구원 / 백정란	심곡2동주민센터	심곡동 135-3	209.3	10,687	'07.12.19.- '12.12.18.
행복한도서관	사단법인 실업극복부천시민운동본부 / 고광철	노동북지회관	오정동 611	82.5	10,707	'08.4.13.- '10.11.13.
사랑나무가족도서관	한국노동조합총연맹부천시지역지부 / 김준영	근로자종합복지관	중2동 1093	148.5	9,157	'08.12.17.- '10.11.30.
소새울가족도서관	재단법인 대한예수교장로회총회 유지재단 / 최성구	소사본3동문화체육센터	소사본3동 277-32	153.2	8,059.	'04.8.16.- '09.8.15.
고리울꿈터도서관	고강1동 주민자치위원회 / 변중서	고강1동주민센터	고강동 290-2	97.5	10,430	'04.9.13.- '09.9.12.
소나무푸른작은도서관	사단법인 한국예술문화단체총연합회 / 조홍동	중동주민센터	중동 801	383.63	6,660	'06.8.14.- '11.8.13.
민들레힐씨작은도서관	사단법인 대한YWCA후원회/김영정	상3동주민센터	상동 528-5	186.16	6,573	'06.8.14.- '11.8.13.

□ 도서관 운영현황

구 분	자 료 보 유			이 용 시 간		휴관일
	도 서(권)	비도서(점)	정기간행물(종)	열람실	자료실	
계	599,615	47,075	594			
중 앙	187,689	14,824	131	07:00 ~ 22:00	09:00 ~ 18:00	매주 월요일 및 국경일
심 곡	127,344	10,761	91			
북 부	87,603	8,148	89			
꿈 빛	128,712	7,187	113			
책마루	42,625	3,878	59	없음	09:00 ~ 18:00	
한울빛	25,642	2,277	111	07:00 ~ 22:00	09:00 ~ 18:00	매주 금요일 및 국경일

□ 새마을 이동도서관 현황

운 영 주 체 (대 표 자)	새마을문고중앙회 부천시지부 (회장 차동길)		
소 재 지	원미구 약대동 169-130 새마을회관4층	설 립 일	1994. 1. 28
위 탁 기 간	2008.3.15 ~ 2011.3.14	운 영 인 력	10명
순 회 지 역	83개소	장 서 수	115,181권
2 0 0 9 예 산	354,707천원	차 량 수	6대 (일반:5, 장애인:1)

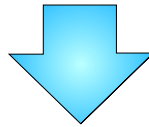
국(局) 목표와 주요업무 추진방향

비전

지식기반산업을 선도하는 국내 최고의 경제문화도시

행안 정경

- 미국발 금융위기로 인한 실물경제 침체 지속
- 수도권 규제정책 완화 : 공장 신·증설 확대 허용(첨단업종)
- 오정일반산업단지 조성으로 전략산업 육성, 우수기업 유치 가능



중점 추진방향

- 1 지역역량 극대화를 통한 지역경제 활성화**
 - 지방물가의 안정 관리, 부천형 뉴딜정책, 재래시장 현대화,
 - 선진 노사문화 정착, 에너지 절약 추진, 가스안전사고 예방
- 2 지식기반산업 중심의 산업구조 고도화**
 - 조명테마파크 조성, 몰드밸리 기업지원센터 구축
 - 맞춤형 지원으로 기업 경쟁력 강화 : 육성자금, 기술개발, 마케팅지원
 - 4대 특화산업의 육성, 삼정동 공업지역 재정비사업 추진
- 3 문화콘텐츠산업의 전략적 육성**
 - 부천영상미디어센터 건립, 문화콘텐츠 산업 지원
 - 한국만화영상진흥원의 조기 준공, 영상문화단지의 효율적 관리(개발)
- 4 6대 문화사업의 고도화**
 - BPO운영, PiFan개최, 문화예술 진흥, 문화예술 공간 확충
 - 다양한 박물관 건립, 전통문화 육성 및 인프라 구축
- 5 미래지향적 도시형 맞춤형농정 구현**
 - 농업경쟁력 강화 - 농가소득 안정, 농업·농촌 발전 등
 - 쾌적한 문화·휴식공간 조성 - 식물원 운영, 부천수목원 조성
- 6 균형있는 도서관 인프라 구축을 통한 지식정보서비스 강화**
 - 시민의 지식정보능력강화를 위한 도서관 인프라 구축 : 도서관 건립, 고객지향 신간자료확충, 민관협력형 작은도서관(공립문고) 운영
 - 시민이 참여하는 독서문화 활성화