

2001년도공유재산관리계획동의안심사보고서

1. 심사경과

- 가. 제안일자 : 2000. 11. 7
- 나. 제출자 : 부천시장
- 다. 회부일자 : 2000. 11. 7
- 라. 상정 및 의결일자

- 제82회 부천시의회(임시회) 제1차 기획재정위원회(2000. 11. 9) 상정 의결

2. 제안설명요지

(제안설명자 : 행정지원국장 이중욱)

가. 제안이유

【안건 1】 청소년수련관 부지매입 및 건립

- 원미구 춘의동 355 일원(원미산 꿈동산지구 내)에 청소년수련관을 건립하여 청소년의 체력증진과 건전한 여가선용의 기회를 제공하고자 함

【안건 2】 쥘·풀생활사박물관 건립

- 원미구 춘의동 377번지 일대 개발제한구역에 쥘·풀생활사박물관 건립 및 조성하여 선조들의 역사적 애환과 삶의 모습을 재현함으로써 우리 시의 소중한 문화유산을 복원하여 시민들의 문화적 정서함양에 기여하고자 함

【안건 3】 필벽기념관 부지매입 및 건립

- 심곡본동 566--10번지 일대에 필벽여사의 인종을 초월한 박애정신과 봉사정신을 기리기 위하여 필벽기념관을 건립하고자 함

【안건 4】 어린이교통공원 조성

- 원미공원 내 교통공원은 교통표지판 등 단순시설로만 구성되어 있어 체험적 산교육을 할 수 있는 새로운 형태의 어린이교통공원으로 조성하고자 함

【안건 5】 원미2동 공영주차장 부지매입 및 건립

- 주택가 지역의 주차시설 확충으로 주차난 및 교통체증 해소와 유료주차장 운영으로 세외수입 및 고용창출

【안건 6】 도당동 청사 증축

- 회의실 공간(현재 15.7평의 회의실만 보유)이 부족하여 통장(42명), 자생단체원 회의시 매우 비좁고 또한 대규모 인원동원작업(통계 등)시 작업공간 부족에 따른 회의실 및 다목적 공간 확보하고자 3층 건물로 증축하고자 함

나. 주요골자

- 【안건 1】 청소년수련관 부지매입 및 건립

○ 사업개요

- 위치 : 원미구 춘의동 355번지 외 21필지

- 매입대상 건축물 현황

- 대지면적 : 48,585㎡(14,700평)

- 건물연면적 : 5,400㎡(1,640평)

- 사업기간 : 2000. 10~2002. 12

- 사업비 : 10,695백만원정

- 부지매입비 : 1,395백만원(공시지가 기준)

- 시설비 등 : 9,300백만원정

- 주요시설 : 청소년 수련시설 및 지역주민을 위한 체육 및 부대시설

구분	대상지	지목	면적(㎡)	소유자	구분	대상지	지목	면적(㎡)	소유자
1	춘의동 343	답	7,841	박춘재 외 1	13	춘의동 354	전	522	남기창
2	춘의동 351	전	1,517	최병인	14	춘의동 355	전	1,775	남기창
3	춘의동 344	답	4,188	이병태	15	춘의동 357-2	임	866	김복동
4	춘의동 345	답	1,669	호인섭 외 1	16	춘의동 357-3	전	3,473	김복동
5	춘의동 346	답	116	이병태	17	춘의동 357-1	답	1,656	강성구
6	춘의동 347	답	6,397	박인영	18	춘의동 산72	임	1,300	오승학 외 1
7	춘의동 348	답	327	오필한	19	춘의동 357-4	과수원	3,594	김복동
8	춘의동 349	답	2,655	홍인섭 외 1	20	춘의동 357	전	2,347	간선구
9	춘의동 279	전	1,845	한진구 외 1	21	춘의동 350	답	1,225	한길학원
10	춘의동 338	답	255	박인영	22	춘의동 365	하천	1,952	국
11	춘의동 339	전	486	박희자	23	춘의동 341		932	
12	춘의동 산74	임	2,579	이병태					

【안전 2】 갯·풀생활사박물관 건립

○ 사업개요

- 위치 : 부천시 원미구 춘의동 377번지 외 15필지

- 부지면적 : 18,499㎡(5,596평)

- 건축면적 : 800평(지하 1층, 지상 3층)
- 보유유물 : 짚·풀 관련 4,700여 점
- 사업기간 : 2000. 10~2002. 12
- 소요예산 : 4,684백만원
- 건립위치 부지내역

번호	소재지	편입면적(m ²)	번호	소재지	편입면적(m ²)
총 계		18,499			
1	춘의동 372-1	185			
2	춘의동 372-2	35			
3	춘의동 377	309	10	춘의동 391	334
4	춘의동 378	178	11	춘의동 392	3,504
5	춘의동 379	343	12	춘의동 393	1,260
6	춘의동 380-1	760	13	춘의동 394	50
7	춘의동 381	337	14	춘의동 394-1	4,197
8	춘의동 389	1,993	15	춘의동 395-1	704
9	춘의동 390	1,557	16	춘의동 483-1	2,753

【안건 3】 펄벅기념관 부지매입 및 건립

○ 사업개요

- 위 치 : 부천시 소사구 심곡본동 566-10번지 외 5필지
- 부지면적 : 5,448m²(1,650평)
 - 기 념 관 : 600m²(182평)
 - 야외전시장 : 2,604m²(789평)
 - 주차 장 : 2,244m²(679평)
- 사업비 : 1,400백만원
- 사업기간 : 2001. 12~2003. 4월
- 매입대상부지 내역

번호	소재지			편입면적
	지번	지목	지적(㎡)	
	계			4,704.0
1	심곡동 566-9	대	2,010.0	2,010.0
2	심곡동 566-10	대	674.0	674.0
3	심곡동 567	대	635.0	635.0
4	심곡동 617-77	대	345.0	555.0
5	심곡동 617-78	대	612.0	419.0
6	심곡동 617-79	대	595.0	411.0

【안건 4】 어린이교통공원 조성

○ 사업개요

- 위 차 : 원미구 원미동 15번지
- 사업기간 : 2000. 10~2001. 12월
- 사업규모
 - 부 지 : 6,853㎡(2,073평)
 - 건 물 : 2층 727㎡(220평)
 - ※ 현행 1층(140평) → 2층(220평)으로 증축
 - 시설물 설치 : 옥외시설 신호제어기 등 10종, 옥내시설 영상학습관 외 3
- 사업비 : 1,905백만원
 - 설계용역비 : 60백만원
 - 시설비 등 : 1,845백만원

【안건 5】 원미2동 공영주차장 부지매입 및 건립

○ 사업개요

- 소재지 : 원미구 원미2동 127-5번지 외 2필지
- 사업기간 : 2000. 10~2001. 12월
- 사업비 : 3,658백만원
 - 부지매입비 : 2,480백만원
 - 특별회계 : 1,240백만원
 - 일반회계 : 1,240백만원(중동 미매각 상업용지와 교환협의)
 - 시설비 등 : 1,178백만원

○ 매입대상부지 내역

대 상 지	지 목	면 적(m ²)	비 고
계	3필지	2,638.6	
원미동 127-5	대	1,222.8	신순임 외 23인
원미동 128-10	대	1,036.1	장 성 외 1
원미동 128-12	대	379.7	권중화

○ 건 물 : 상가1,636.21m²(495평) (1층 216평, 2층 216평, 지층 63평)

※ 건물 철거비는 시설비에 포함

【안전 6】 도당동 청사 증축

○ 사업 개요

- 시설명칭 : 도당동 청사 증축공사
- 위 치 : 부천시 원미구 도당동 35-11
- 사 업 량 : 총면적(3층) 273m²(82.6평)
 - 대회의실 : 206.1m²(62.4평)
 - 소규모취미교실 : 66.9m²(20.2평)
- 소요예산 : 325백만원
 - 구조안전검토비 : 1,800천원
 - 설계, 감리비 : 23,573천원
 - 공사비 : 300,300천원

3. 질의 및 답변요지

질 의 내 용	답 변 내 용
○ 여주 강남분교 폐교로 추진한 사항이 변경되었는데 논란이 있었는지?	○ 여주의 폐교는 진입로가 협소하고 폐교이기 때문에 온돌방, 급식문제 등 제정적 부담이 수반되어 신속으로 결정, 타당성 검토 용역 중에 있습니다.
○ 용역기간은 얼마이며 중간보고는 받을 계획인지?	○ 용역기간은 6개월이며 중간보고를 받을 계획입니다.
○ 재원조성 계획을 보면 국·도비 부담이 크고 시비 부담이 적은데 현실적인 재원 조달계획입니까?	○ 최대한 노력하여 국·도비를 이끌어 오도록 하겠습니다.

○ 쥘·플박물관 전시품이 4,700점인데 지난 영화제기간 동안 의회 로비에 전시한 그러한 종류입니까?

○ 소장자는 누구입니까?

○ 소장자와 조건은 무엇이든 협약은 하셨습니까?

○ 부천시 자연부락의 농민이 만들 수 있는 작품이고 또한 지방단위로 수집하여도 되지 않습니까?

○ 필벽측과 사전 협의가 되었습니까?

○ 벤치마킹부터 실시하고 계획을 수립함이 타당하지 않습니까?

○ 도시계획시설 승인은 어떻게 추진합니까?

○ 진·출입로가 협소한데 이에 대한 대책은?

○ 필벽 여사의 활동기간과 자료는 있는지?

○ 어린이교통공원의 관리등을 증축하고 옥외시설을 교체합니까?

○ 선조들이 쓰던 생활용기 등입니다.

○ 임병선 씨입니다.

○ 명예관장 직을 주고 소장자가 관리함이 현실적이고 애착이 있습니다.

아직 구체적인 협약은 하지 않았으며 부천시에 불리한 조건으로 협약은 하지 않을 것입니다.

○ 박물관은 교육기능이 있기 때문에 권위있는 전문가의 주도 아래 제자도 양성하고 문화사업과 판매기능 등 단순한 전시기능이 아닙니다.

○ 미국 필라델피아에 본부가 있고 한국지부장과는 의견 교환이 있었으며 본부에는 유품 등 다량 보유하고 있습니다.

책임있는 기관에서 기념사업을 추진 관리할 수 있도록 의견을 피력하였으며 11, 12월 중 현지확인 내용을 검토하겠습니다.

○ 벤치마킹부터 실시해야 되는데 내용이 미흡하여 아쉬움이 있습니다.

○ 문화시설로 시설결정(6필지)은 2001년 예정입니다.

○ 소사구 건설과에서 검토 중이며 승용차 통행에는 지장이 없습니다.

○ 60년대 활동하였으며 전쟁고아들을 위한 지원사업과 보호자가 없는 혼혈인과 일반인을 위해 고아원을 운영하였으며 소장 자료는 없습니다.

○ 시설물이 10년이 경과되어 시설을 현대화하고 보험회사 등에 홍보를 강화하여 교통사고를 예방하고자 시설물의 일부 교체 및 보완하고자 합니다.

○주차장은 있습니까?

○중앙초등학교 옆의 교통공원 시설물은 확장할 계획인지 아니면 정리할 계획인지?

○도당동만 증축하는 이유는 무엇입니까?
20년 이상된 동사무소도 많은데 노후된 청사부터 순위를 정해야 하지 않습니까?

○두 곳입니다. 공원 주차장에 주차하고 굴다리를 건너면 됩니다.

○재활용으로 검토되고 있습니다.

○회의실이 부족하여 통장, 자생단체원 회의시 매우 비좁고 20년 이상된 청사는 신축대상으로 증축이 되지 않습니다.

4. 토론요지

가. 찬성토론

○ 안건 2

· 원안대로 처리하고 예산문제는 본예산 심의 검토하면 될 것임

○ 안건 3

· 부지를 매입하고 건물신축은 추후 검토하는 방안도 검토

· 건물 중 일부만 남아있어 공장으로 임대 중임. 기념관을 짓기 위해서는 일정공간 확보가 필요하며 내년 1년 동안 도시계획변경 승인

○ 안건 6

· 도당동은 42개 통에 회의실 면적이 부족함. 회의실 및 다목적 공간 확보가 필요

나. 반대토론

○ 안건 2

· 박물관 사업이 일부 소장자의 계획대로 추진될 우려가 있음

청담동 짚·풀박물관을 방문 전체적인 자료의 심도있는 검토와 규모를 축소함이 바람직하지 않은지?

○ 안건 3

· 펄벅 여사가 노벨상까지 수상하고 혼혈아와 일반고아를 위해 고아원을 운영하였지만 기념관보다는 중앙공원 등 일반 다수의 시민이 볼 수 있는 곳에 기념비 또는 흉상을 제작하여 그분의 공로를 알릴 수 있는 방안을 강구하면 될 것임

· 기념관을 짓기로 하고 그분의 유품과 자료를 확보할 수 없으면 어떻게 하겠는가

○ 안건 5

· 10억 이상 사업에 대하여는 투·융자 심사와 중기지방재정계획에 반영되어야 되는데 절차가 무시되었음

○ 안건 6

• 동사무소를 증축하는데 우선순위가 없음. 노후된 동부터 순서대로도 처리함이 타당함

5. 심사결과

○ 수정의결

- 안건 1 : 원안의결 • 안건 2 : 원안의결 • 안건 3 : 부결
- 안건 4 : 원안의결 • 안건 5 : 부결 • 안건 6 : 원안의결

6. 소수의견 요지

- 짚·풀박물관 자료는 농촌 자연부락의 노인들을 통해서도 자료를 수집할 수 있을 것임
- 펄벅기념관은 펄벅 여사가 부천에서 활동한 유품이 없는데 기념관을 짓는다면 어려움이 있지 않은지?

7. 기타 필요한 사항

- 공유재산관리계획 동의안을 요구하면서 절차가 무시되었음. 향후 절차를 무시한 채 의회에 안건이 요구되는 일이 없도록 할 것
- 공유재산관리계획 동의안 요구시 타위원회 소관은 사전 간담회 등을 개최하여 해당위원회 의견을 첨부하기 바람
- 동청사 신축에 우선 순위가 있는데 증축은 우선 순위가 없음. 우선 순위를 정하여 사업을 추진하기 바람
- 사업비는 부지매입비, 건축비, 시설비, 설계비, 감리비 등 상세하게 구분하여 작성하기 바람

2000년도공유재산관리계획동의안

의안번호	제405호
의결년월일	2000. 11. 15 (제82회)

제출년월일 : 2000. 11. 7

제 출 자 : 부 천 시 장

1. 주 문

- 2001.공유재산관리계획동의안

2. 제안사유

【안건 1】 청소년수련관 부지매입 및 건립

- 원미구 춘의동 355 일원(원미산 꿈동산지구 내)에 청소년수련관을 건립하여 청소년의 체력증진과 건전한 여가선용의 기회를 제공하고자 함

【안건 2】 짚·풀생활사박물관 건립

- 원미구 춘의동 377번지 일대 개발제한구역에 짚·풀생활사박물관 건립 및 조성하여 선조들의 역사적 애환과 삶의 모습을 재현함으로써 우리 시의 소중한 문화유산을 복원하여 시민들의 문화적 정서함양에 기여하고자 함

【안건 3】 펄벅기념관 부지매입 및 건립

- 심곡본동 566-10번지 일대 펄벅 여사의 인종을 초월한 박애정신과 봉사정신을 기리기 위하여 펄벅기념관을 건립하고자 함

【안건 4】 어린이교통공원 조성

- 원미공원 내 교통공원은 교통표지판 등 단순시설로만 구성되어 있어 체험적 산교육을 할 수 있는 새로운 형태의 어린이교통공원으로 조성하고자 함

【안건 5】 원미2동 공영주차장 부지매입 및 건립

- 주택가 지역의 주차시설 확충으로 주차난 및 교통체증 해소와 유료주차장 운영으로 세외수입 및 고용창출

【안건 6】 도당동 청사 증축

- 회의실 공간(현재 15.7평의 회의실만 보유)이 부족하여 통장(42명), 자생단체원 회의시 매우 비좁고 또한 대규모 인원동원작업(통계 등)시 작업공간 부족에 따른 회의실 및 다목적 공간 확보하고자 3층 건물로 증축하고자 함

3. 주요골자

【안건 1】 청소년수련관 부지매입 및 건립

- 사업개요
 - 위 치 : 원미구 춘의동 355번지 외 21필지
 - 매입대상 건축물 현황
 - 대지면적 : 48,585㎡(14,700평)
 - 건물연면적 : 5,400㎡(1,640평)
 - 사업기간 : 2000. 10~2002. 12
 - 사 업 비 : 10,695백만원정
 - 부지매입비 : 1,395백만원(공시지가 기준)
 - 시설비 등 : 9,300백만원정
 - 주요시설 : 청소년 수련시설 및 지역주민을 위한 체육 및 부대시설

구분	대상지	지목	면적(㎡)	소유자	구분	대상지	지목	면적(㎡)	소유자
1	춘의동 343	답	7,841	박춘재 외 1	13	춘의동 354	전	522	남기창
2	춘의동 351	전	1,517	최병인	14	춘의동 355	전	1,775	남기창
3	춘의동 344	답	4,188	이병태	15	춘의동 357-2	임	866	김복동
4	춘의동 345	답	1,669	호인섭 외 1	16	춘의동 357-3	전	3,473	김복동
5	춘의동 346	답	116	이병태	17	춘의동 357-1	답	1,656	강성구

6	춘의동 347	답	6,397	박인영	18	춘의동 산72	임	1,300	오승학 외 1
7	춘의동 348	답	327	오필한	19	춘의동 357-4	과수원	3,594	김복동
8	춘의동 349	답	2,655	홍인섭 외 1	20	춘의동 357	전	2,347	간선구
9	춘의동 279	전	1,845	한진구 외 1	21	춘의동 350	답	1,225	한길학원
10	춘의동 338	답	255	박인영	22	춘의동 365	하천	1,952	국
11	춘의동 339	전	486	박희자	23	춘의동 341		932	
12	춘의동 산74	임	2,579	이병태					

【안건 2】 짚·풀생활사박물관 건립

○ 사업 개요

- 위 치 : 부천시 원미구 춘의동 377번지 외 15필지
- 부지면적 : 18,499㎡(5,596평)
- 건축면적 : 800평 (지하 1층, 지상 3층)
- 보유유물 : 짚·풀 관련 4,700여 점
- 사업기간 : 2000. 10~2002. 12
- 소요예산 : 4,684백만원
- 건립위치 부지내역

번호	소재지	편입면적(㎡)	번호	소재지	편입면적(㎡)
총 계		18,499			
1	춘의동 372-1	185			
2	춘의동 372-2	35			
3	춘의동 377	309	10	춘의동 391	334
4	춘의동 378	178	11	춘의동 392	3,504
5	춘의동 379	343	12	춘의동 393	1,260
6	춘의동 380-1	760	13	춘의동 394	50
7	춘의동 381	337	14	춘의동 394-1	4,197
8	춘의동 389	1,993	15	춘의동 395-1	704
9	춘의동 390	1,557	16	춘의동 483-1	2,753

【안건 3】 필벽기념관 부지매입 및 건립

○ 사업개요

- 위 치 : 부천시 소사구 심곡본동 566-10번지 외 5필지
- 부지면적 : 5,448㎡(1,650평)
 - 기 념 관 : 600㎡(182평)
 - 야외전시장 : 2,604㎡(789평)
 - 주 차 장 : 2,244㎡(679평)
- 사 업 비 : 1,400백만원
- 사업기간 : 2001. 12~2003. 4월
- 매입대상부지 내역

번호	소 재 지			편 입 면 적
	지 번	지 목	지 적(㎡)	
계			5,171.0	4,704.0
1	심곡동 566-9	대	2,010.0	2,010.0
2	심곡동 566-10	대	674.0	674.0
3	심곡동 567	대	635.0	635.0
4	심곡동 617-77	대	345.0	555.0
5	심곡동 617-78	대	612.0	419.0
6	심곡동 617-79	대	595.0	411.0

【안건 4】 어린이교통공원 조성

○ 사업개요

- 위 치 : 원미구 원미동 15번지
- 사업기간 : 2000. 10~2001. 12월
- 사업규모
 - 부 지 : 6,853㎡(2,073평)
 - 건 물 : 2층 727㎡(220평)
 - ※ 현행 1층(140평) → 2층(220평)으로 증축
 - 시설물 설치 : 옥외시설 신호제어기 등 10종, 옥내시설 영상학습관 외 3
- 사 업 비 : 1,905백만원
 - 설계용역비 : 60백만원

- 시설비 등 : 1,845백만원

【안건 5】 원미2동 공영주차장 부지매입 및 건립

○ 사업개요

- 소재지 : 원미구 원미2동 127-5번지 외 2필지
- 사업기간 : 2000. 10~2001. 12월
- 사업비 : 3,658백만원
 - 부지매입비 : 2,480백만원
 - 특별회계 : 1,240백만원
 - 일반회계 : 1,240백만원(중동 미매각 상업용지와 교환협의)
 - 시설비 등 : 1,178백만원
- 매입대상부지 내역

대상지	지목	면적(m ²)	비고
계	3필지	2,638.6	
원미동 127-5	대	1,222.8	신순임 외 23인
원미동 128-10	대	1,036.1	장성외 1
원미동 128-12	대	379.7	권종화

○ 건물 : 상가1,636.21m²(495평) (1층 216평, 2층 216평, 지층 63평)

※ 건물 철거비는 시설비에 포함

【안건 6】 도당동 청사 증축

○ 사업개요

- 시설명칭 : 도당동 청사 증축공사
- 위치 : 부천시 원미구 도당동 35-11
- 사업량 : 총면적(3층) 273m²(82.6평)
 - 대회의실 : 206.1m²(62.4평)
 - 소규모 취미교실 : 66.9m²(20.2평)
- 소요예산 : 325 백만원
 - 구조안전검토비 : 1,800천원
 - 설계, 감리비 : 23,573천원
 - 공사비 : 300,300천원

2000. 공유재산관리계획서

회계명 : 일반회계

2001년도 관리계획 총괄표(7-1)

(단위 : m², 백만원)

구 분			상 반 기			하 반 기			합 계			비 고
			건 수	수 량	금 액	건 수	수 량	금 액	건 수	수 량	금 액	
취 득	계	토 지 건 기 타	4	72,805.0	17,104				4	72,805.0	17,104	
	1. 매 입	토 지 건 기 타	4	72,805.0	17,104				4	72,805.0	17,104	
	2. 교환으로 취득	토 지 건 기 타										
	3. 기타 취득	토 지 건 기 타										
처 분	계	토 지 건 기 타										
	4. 매 각	토 지 건 기 타										
	5. 양 여	토 지 건 기 타										
	6. 교환으로 처분	토 지 건 기 타										
사용 및 대부허가		토 지 건 기 타										

2000년도 취득대상재산목록(7-2)

회계명 : 일반회계

(단위 : m², 백만원)

일련 번호	재 산 의 표 시			추정가액	취득시기	취득사유	취득재산 소유자 주소, 성명	비고
	지목	소 재 지	수 량					
	건물	4건	72.805.0	17,104				
	답	원미구 춘의동 355번지 외 21필지	48.585	10,695	2001년	• 청소년복지관 건립	원미구 역곡동 158-2 남기창 외 20명	
	전	원미구 춘의동 377번지 외 15필지	18.499	4,684	2001년	• 짚·풀생활사박물관 건립	부 천 시	
	대	소사구 심곡본동 566-10번지 외 5필지	5,448	1,400	2001년	• 펄벅기념관 건립	서울시 성북구 성 북동 21-3번지 지광열 외 5명	
	대	원미구 도당동 35-11	273	325	2001년	• 도당동 청사 증축	부 천 시	

2000. 공유재산관리계획서

회계명 : 교통사업특별회계

2001년도 관리계획 총괄표(7-1)

(단위 : m², 백만원)

구 분			상 반 기			하 반 기			합 계			비 고
			건 수	수 량	금 액	건 수	수 량	금 액	건 수	수 량	금 액	
취 득	계	토 지	1	2,638.6	3,658				1	2,638.6	3,658	
		건 물	1		1,905				1		1,905	
	1. 매 입	토 지	1	2,638.6	3,658				1	2,638.6	3,658	
		건 물	1		1,905				1		1,905	
	2. 교환으로 취 득	토 지										
		건 물										
	3. 기타 취득	토 지										
	건 물											
처 분	계	토 지										
		건 물										
	4. 매 각	토 지										
		건 물										
5. 양 여	토 지											
	건 물											
6. 교환으로 처 분	토 지											
	건 물											
사용 및 대부허가		토 지										
		건 물										

2000년도 취득대상재산목록(7-2)

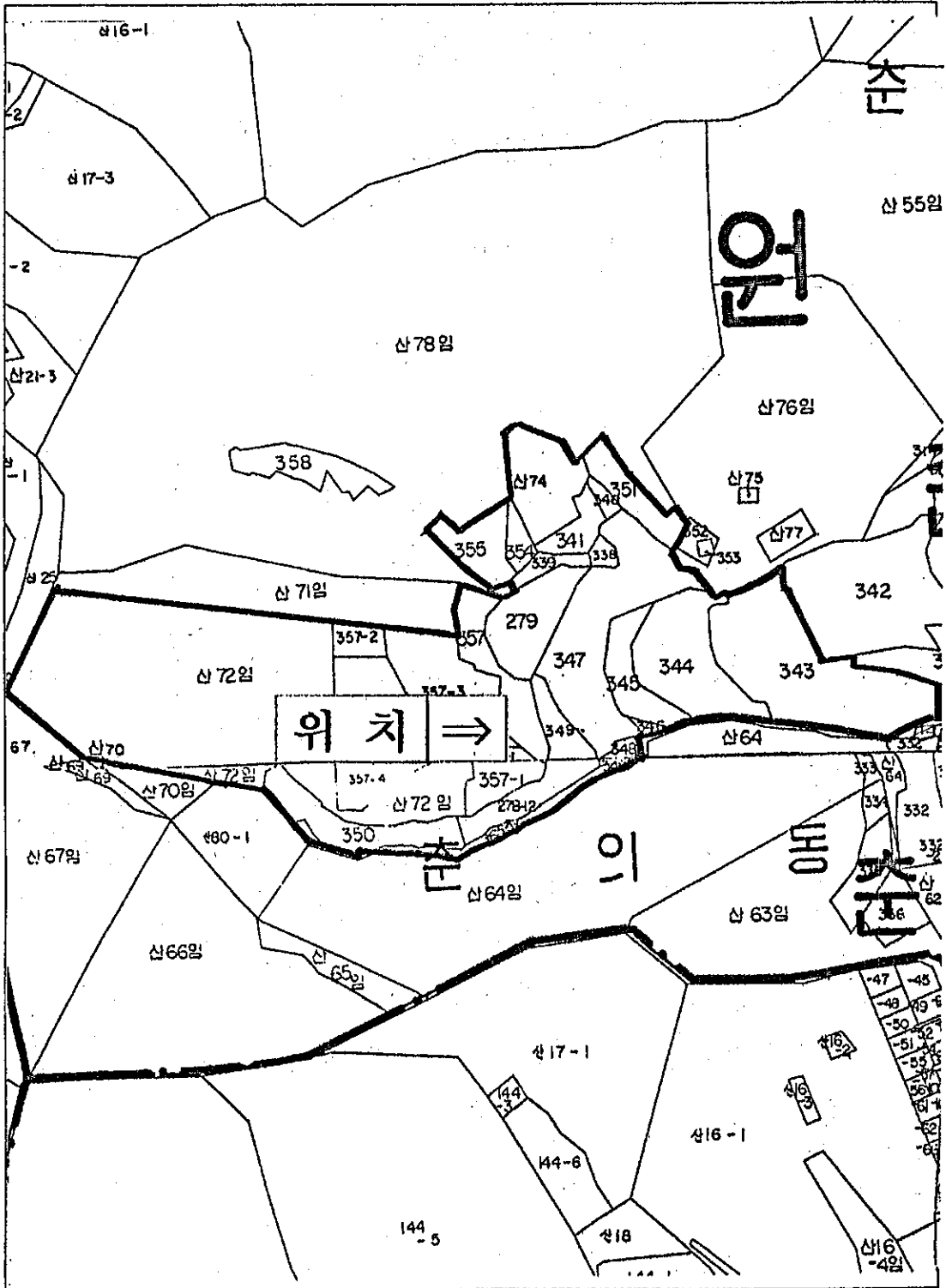
회계명 : 교통특별회계

(단위 : m², 백만원)

일련 번호	재 산 의 표 시			추정가액	취득시기	취득사유	취득재산 소유자 주소, 성명	비고
	지목	소 재 자	수 량					
	건물 기타	1건 1건	2,638.6	3,658 1,905				
	대	원미구 원미2동 127-5번지 외 2필지	2,638.5	3,658	2001년	• 원미2동 공영주차장 건 설	신순임 외 26명	
	공원	원미구 원미동 15번지		1,905	2001년	• 어린이교통공원조성 건 립	부 천 시	

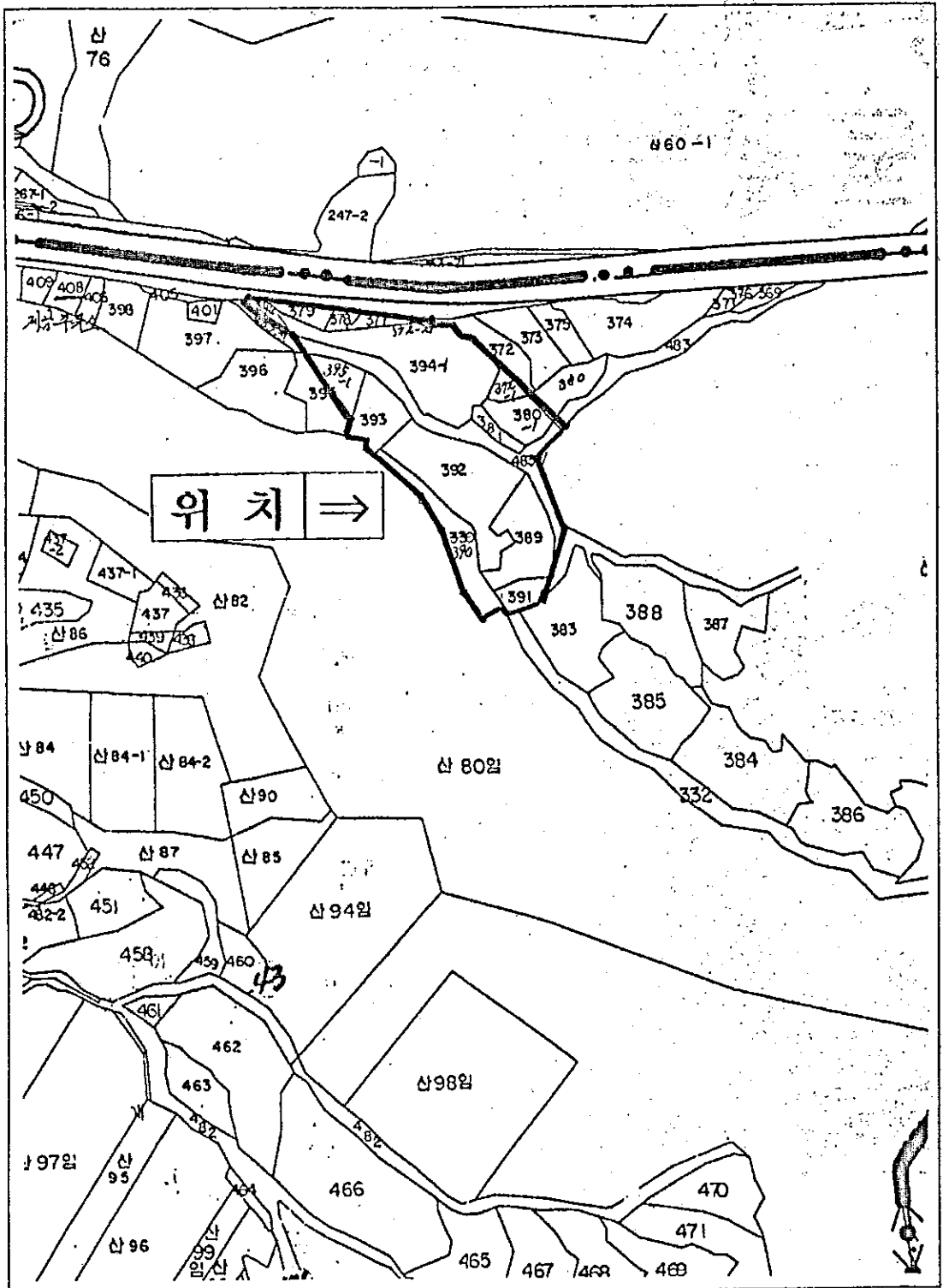
□ 청소년수련관 건립 위치도

○ 위치 : 원미구 춘의동 355번지 외 22필지



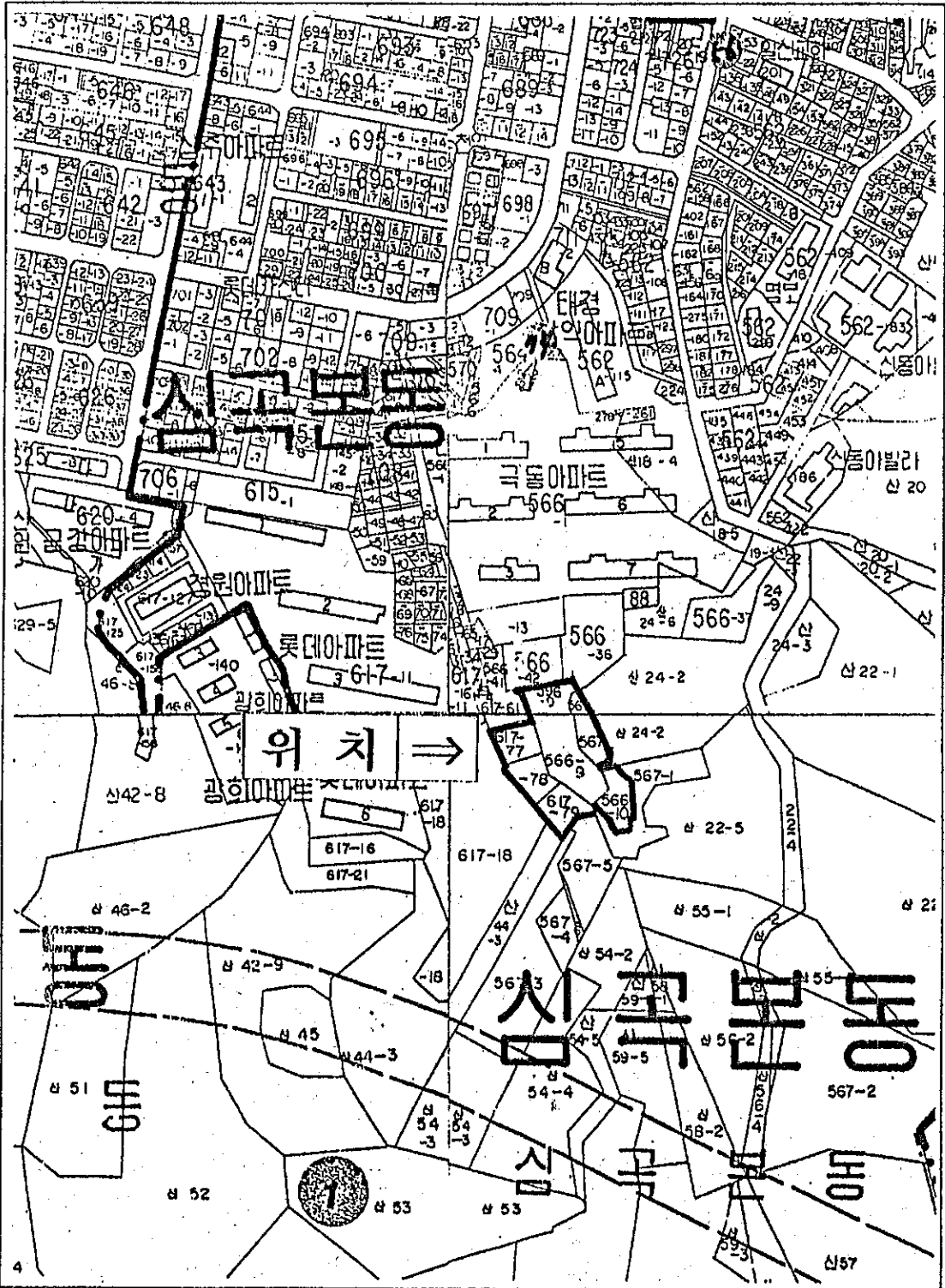
□ 집·플생활사박물관 건립

○ 위치 : 원미구 춘의동 377번지 외 15필지



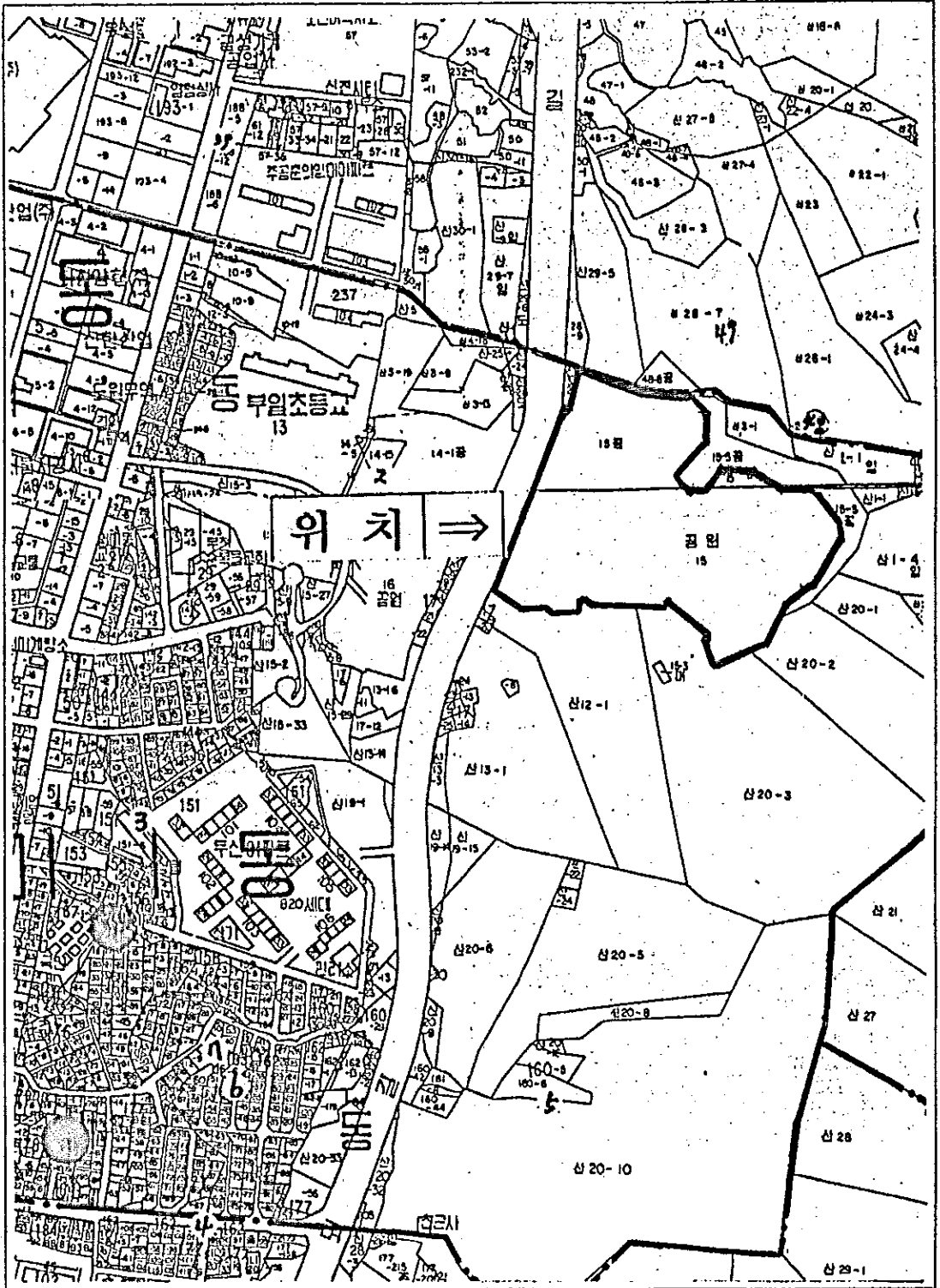
□ 펄벅기념관 건립 위치도

○ 위치 : 소사구 심곡본동 566-10번지 외 5필지



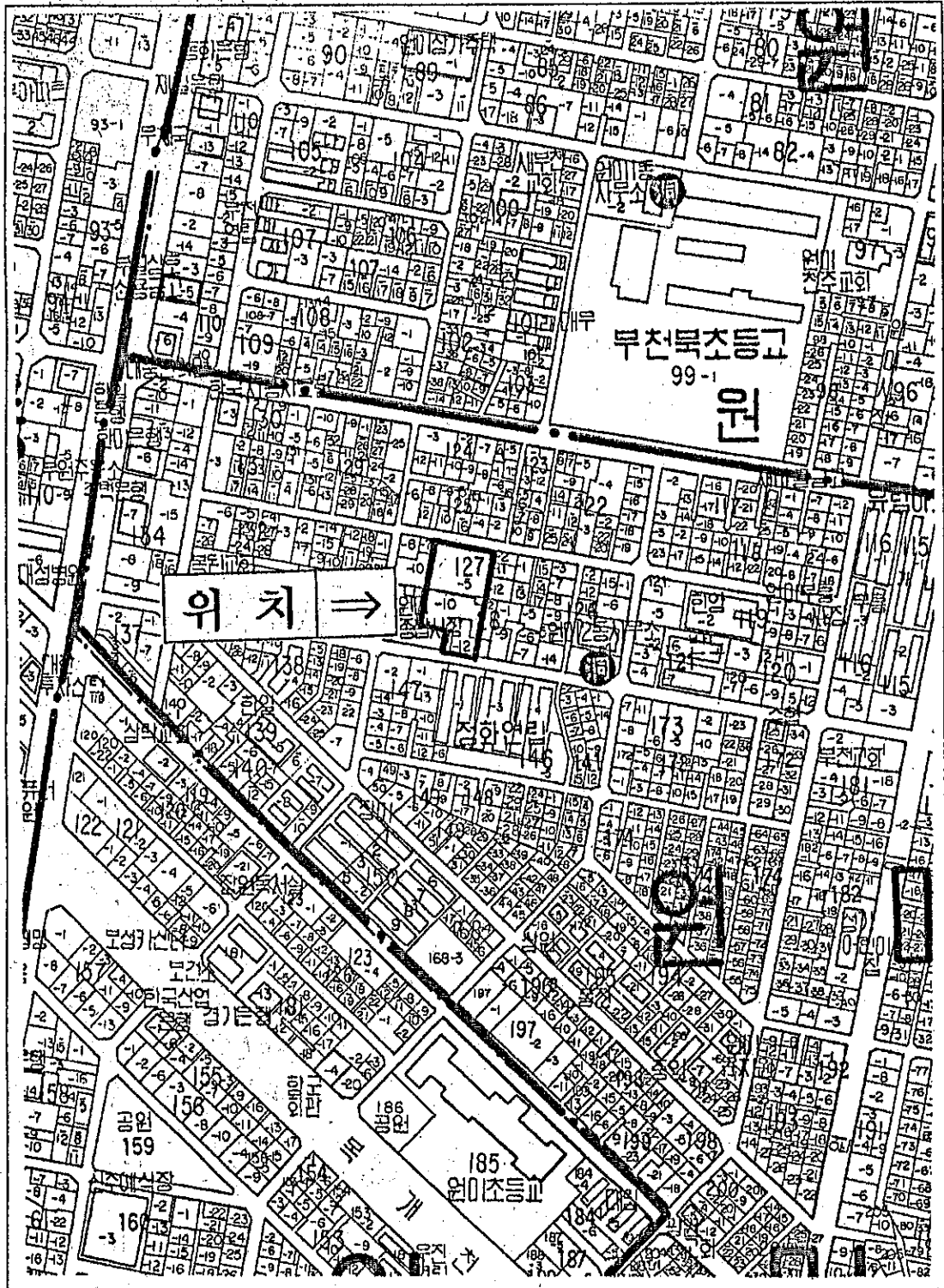
□ 어린이교통공원 조성 위치도

○ 위치 : 원미구 원미동 15번지



□ 원미2동 공영주차장 건설

○ 위치 : 원미구 원미2동 127-5번지 외 2필지



□ 도당동 청사 증축 위치도

○ 위치 : 원미구 도당동 35-11번지

