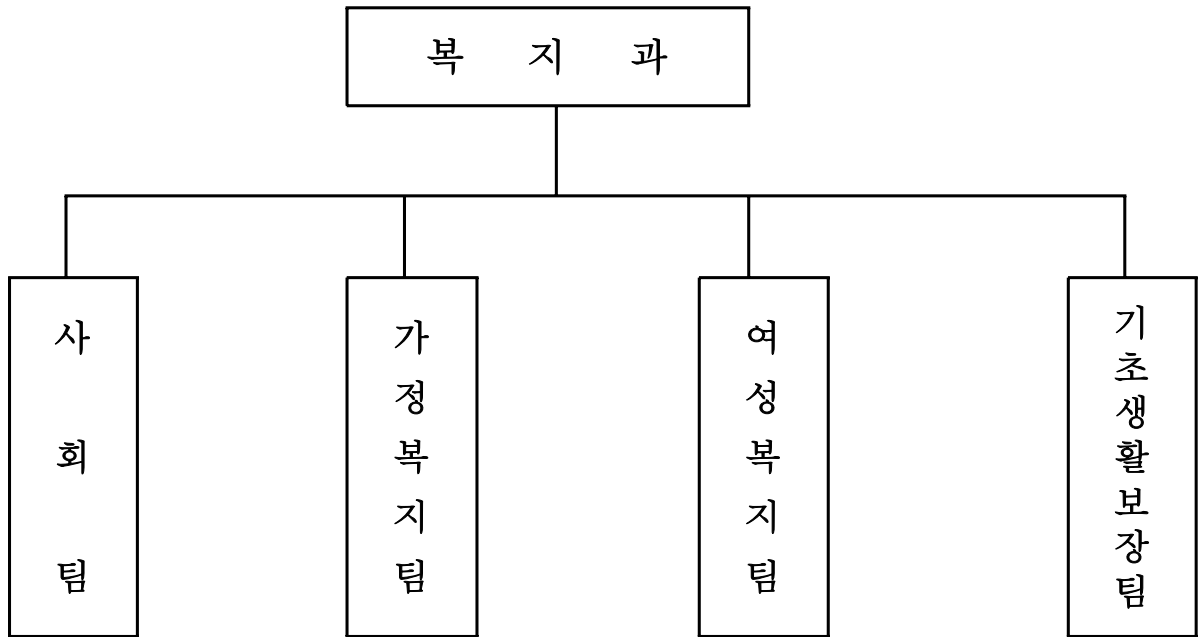


(복지과)

# 일 반 현 황

(2007. 1. 1 현재)

□ 기 구



□ 인 원

(정원 / 현원)

구 분	계	5급	6급	7급	8급	9급	기능직
계	18/18	1/1	4/4	6/8	4/4	3/1	
사 회 팀	5/5	1/1	1/1	1/2	1/1	1/0	
가정복지팀	4/4		1/1	1/2	1/1	1/0	
여성복지팀	5/5		1/1	2/2	1/1	1/1	
기초생활보장팀	4/4		1/1	2/2	1/1		

□ 기초생활보장수급자 현황 : 4,368세대 / 7,733명

총 수급자수	근로 무능력자	근로유능력자			특례 수급자
		소계	조건부 수급자	조건부과 제외자	
7,733	5,803	1,669	397	1,272	261

□ 장애인 등록현황

(단위 : 명)

구분	계	1급	2급	3급	4급	5급	6급
수급자	1,977	367	594	445	235	163	173
장애인	14,306	1,322	2,446	2,629	2,157	2,480	3,272

□ 의료급여 대상자 현황

계		1종 의료급여 대상자		2종 의료급여 대상자	
가구	인원	가구	인원	가구	인원
5,370	8,693	3,335	4,850	2,035	3,843

□ 경로당 현황

계	시 소유	임대	사설	공동주택	이용인원
145 개소	41	0	10	94	6,293명

□ 청소년 공부방 현황

개소	좌석수	1일 이용인원	이용률	비고
8 개소	401	386	74%	

□ 장례식장 현황

계	전문장례식장	병원장례식장	기 타
7개소	1	5	1

□ 보육시설 현황

보 육 시 설					보육아동수	비 고
계	민간	직장	가정	부모협동		
218개소	98	2	117	1	6,284명	

□ 지역아동센터 현황

계	복지관	종교단체	민간단체	개인	비 고
14개소	3	7	3	1	

□ 소년소녀가정 및 모자·부자가정

구 분	가 구	가구원	비 고
소년소녀가정	5 세대	6 명	
위탁가정보호	71 세대	103 명	
모 자 가 정	486세대	1,271명	
부 자 가 정	73 세대	199 명	

# 더불어 함께하는 나눔 문화

## □ 사업개요

- 명절 등 불우이웃돕기 추진, 1%나눔 사랑 운동 전개 —— 상시
- 소외계층에 대한 관심과 물적 지원 - 저소득층, 장애인, 행려(노숙)자 등

## □ 추진계획

- 불우이웃돕기 운동전개 : 명절(구정, 중추절), 연말연시
  - 성·금품 목표액 ————— 460명 470백만원 상당
- 「1%나눔 사랑」 모금운동 전개
  - 회원모집 및 지원 ————— 350명 / 42백만원
  - 선행자 감사서한 ————— 수시, 민간부문포함
- 소외계층 지원
  - 장애인 복지자금 지급 ————— 2,652명 / 3,267백만원  
→ 장애수당, 장애아동 부양수당, 장애인자녀교육비, 도비장애수당, 장애인의료비
  - 저소득층 복지자금 융자 ————— 280백만원
  - 행려(노숙)자 보호 주 2회 순찰/연120회/ 귀가조치 및 시설입소
  - 행려환자 관리 ————— 연2회 실태점검
  - 저소득층 주거환경개선 ————— 33가구
- 복지시설 맞춤형 자원봉사 추진
  - 회원모집 및 연계 ————— 7개 시설 58명

## □ 기대효과

- 더불어 함께하는 나눔 문화 확산으로 따뜻한 지역사회 분위기 조성
- 소외계층에 대한 보호와 지원으로 자활의욕 고취

# 기초생활보장 업무 추진

## □ 사업개요

- 기초생활보장수급자 보호 ——— 생계, 주거, 교육, 해산, 장제급여
- 저소득층 의료급여 실시 — 기초수급자, 차상위 수급권자, 국가유공자 등

## □ 추진계획

- 기초생활보장수급자 급여지급 ————— 4,490세대 / 19,466백만원
- 저소득층 의료급여 실시(국민기초수급자·차상위계층 1,2종) — 5,773세대
- 취약계층 급여 관리 상시 확인체계 유지 ————— 132가구
- 차상위계층 발굴 및 의료급여 실시 ————— 1,065세대 / 1,215명
  - 각종 질환자, 18세미만 저소득층아동 의료지원
  - 차상위계층 한시생계 및 자활지원
- 긴급복지 지원사업 (보건복지콜센터 129번) 추진 ——— 227백만원
  - 생계,의료,주거,사회복지시설이용지원,연료,장제,해산비 등 지원
  - 생계지원 : 1회 1개월 원칙(4인기준 1,170천원 지원)
  - 의료지원 : 1회 최고 3,000천원지원 (본인부담금, 비급여항목)
- 저소득층 발굴 지원 ————— 복지사각지역 해소
  - 기초생활보장 모니터제도 활용 ————— 20개동 609명
  - 중점 발굴기간 운영 ————— 2회(6월, 11월중)

## □ 기대효과

- 복지전달체계의 확립으로 기초생활보장과 저소득층 가구 발굴 지원
- 저소득층의 갑작스런 질병·사고 시 긴급복지 지원을 통한 생활안정

# 노인복지 증진

## □ 사업개요

- 경로당 운영지원 — 145개소 (시 소유 41, 사설 10, 공동주택 94)
- 각종 연금, 수당, 사회봉사 등 생산적 복지 활동지원

## □ 추진계획

- 경로당 운영·난방비 지원 ————— 145개소 / 428백만원
- 경로당 통합 시범운영 및 기능 활성화 ——— 5개소 / 380백만원
  - 통합운영 및 리모델링 - 2개소 5개경로당(원미산 남·여/장말남·여,향촌)
  - 일자리 중심 경로당 ————— 1개소 (꽃마을 경로당)
  - 여가중심 경로당 - 2개소 (50평 이상, 노인복지회관 연계운영)
- 경로당 시설 개보수 및 환경개선사업 ——— 22개소 / 40,000천원
  - 20년이상 된 경로당 시설 개보수 ——— 4개소 / 10,000천원
  - 경로당 환경개선 ————— 18개소 / 30,000천원
- 경로당 안전관리 ————— 41개소 / 5회 / 6,000천원
  - 시설물, 도시가스, 전기, LPG, 정화조 청소
- 경로행사(노인의 날 행사/경로위안잔치) -2회 7,000명 35,000천원
- 경로당 사회봉사활동 추진 ————— 87개소 / 105백만원
- 저소득층 노인 건강진단 실시 ————— 45명 / 969천원
- 경로연금 등 각종 보조금 지급 ————— 13,266명/ 5,460백만원
  - 경로연금, 노인교통비, 장수수당, 독거노인 월동난방비등

## □ 기대효과

- 쾌적하고 안전한 휴식·여가 장소 제공과 통합에 따른 시너지 효과 기대
- 각종 복지기금과 여가활동 지원으로 건강한 노후생활 영위

# 보육 환경 개선

## □ 사업개요

- 보육관련 각종 보조금의 집행과 보육시설 운영 관리 - 220개소 11,089백만원
- 시설종사자 처우개선과 전문교육 실시 및 다양한 보육정보 신속 제공

## □ 추진계획

- 보육시설의 공공성 강화
  - 아동 보육료(차등 및 만5세, 장애아) 지원 - 2,700명 / 5,290백만원
  - 영아반 기본보조금(영아반 운영비) 지원 ————— 2,876백만원
  - 교재교구비 및 보육기자재 현대화 지원 ————— 220개소 / 210백만원
  - 시간연장 보육시설 인건비 지원 ————— 16개소 / 276백만원
  - 둘째아(0,1세)보육료 지원 ————— 500명 / 843백만원
  - 보육시설운영위원회 설치권장 ————— 30개 → 45개소
- 다양한 보육서비스 이용기회 확대
  - 「월미아이사랑」을 통한 정보제공 ————— 수 시
  - 「월미토이」를 통한 장난감 무료 대여 — 501종류 5,017점 확보
- 보육시설 종사자 처우 및 전문성 제고
  - 보육교사 초과근무수당 지급 ————— 630명 390백만원
  - 보육교사 처우개선비 지원 ————— 630명 1,168백만원
  - 보육교사 및 시설장 교육비 지원 ————— 250명 36백만원
  - 간담회 및 교양교육 실시 ————— 4회 / 500천원

## □ 기대효과

- 보육시설에 대한 재정지원 확대와 보육행정 서비스로 보육의 질 향상
- 보육시설 종사자의 처우개선과 다양한 교육 실시로 전문능력 제고

# 여성 · 아동 · 청소년 보호 지원

## □ 사업개요

- 저소득 모·부자 및 소년소녀가정에 아동양육비, 자녀학비 등 7종 지원
- 2006. 『국제결혼 외국인 지원사업』 심화과정 및 엄마와 자녀관계 증진 프로그램 운영
- 공부방 운영과 청소년 유해환경 지속척결 및 성교육·양성평등교육 실시

## □ 추진계획

- 저소득 모·부자가정 생활안정과 취업활동을 위한 지원
  - 저소득 모·부자가정 지원 ————— 559세대 1,470명 / 511,732천원
  - 여성단기기술 교육 실시 ————— 3월 / 50명 / 3,250천원
- 결혼이민자 지원사업 ————— 100명 / 7,000천원
  - 한글 심화교실, 생활문화·요리교실과 아이와 함께하는 동화 오감 놀이 등
- 요보호 아동 지원(소년소녀가정, 가정위탁아동, 지역아동센터 등)
  - 소년소녀가정 및 가정위탁아동 지원 — 76세대 109명 / 136,952천원
  - 저소득 결식아동 급식지원 ————— 연798명 / 689,559천원
  - 저소득 아동 문화학습 체험교실 ————— 8월 / 40명/ 2,375천원
  - 지역아동센터 운영 지원 ————— 14개소 / 336,000천원 / 분기별
- 청소년 어울마당 ————— 연 4회/1,500명 / 9,498천원
- 청소년 공부방 운영 ————— 8개소/ 110,660천원
- 청소년 보호활동 ————— 연 12회
- 청소년 성교육·양성평등교육 ————— 30,000명 / 8,000천원

## □ 기대효과

- 저소득층 가정의 여성·아동 지원체계 강화로 소외계층 생활안정 도모
- 건전한 놀이문화로 일상의 스트레스 해소 및 건전한 청소년 육성

# 저출산 · 고령화 대책 추진

## □ 사업개요

- 『출산장려를 위한 ONE+ONE 운동』 전개 ————— 5,000천원
- 노인참여사업 전개와 고령화 대비 복지시책 추진 ——— 33,275천원

## □ 추진계획

- 『출산장려를 위한 ONE+ONE 운동』 전개 ————— 년중
  - 청소년 양성 평등교육을 통한 출산의식 교육 — 15회 10,000명
  - 저소득 출산가정 산모도우미 파견 ————— 50세대 5,000천원
    - 여성단기기술교육생 활용 : 일 20,000원(실비 봉사료)
  - 혼인 및 출산가정에 행복메시지 전송 ————— 분기별 /1,070명
    - 출산기피의 원인인 가사분담, 부부 공동육아를 위한 SMS 안내
- 노인참여 사업 및 고령화 대비 복지시책
  - 독거노인 안전지킴이 사업 추진 ————— 180명 / 13,835천원
  - 복사골 실버카드제 운영 ————— 346개소 / 12,800명 / 19,440천원
  - 요보호노인 수시상담 · 대상자 결연 및 시설 연계 보호
  - 생산적 노인복지시책 추진
    - 공익형 일자리 조사 · 알선 · 배정
    - 공익형 사회봉사활동 참여 경로당에 활동비 우대지급, 참여 유도

## □ 기대효과

- 양성평등의식 강화로 출산장려와 육아에 대한 장애요인 제거로 출산율 제고
- 고령화 사회에 걸 맞는 생산적 복지 구현으로 다양한 욕구 충족