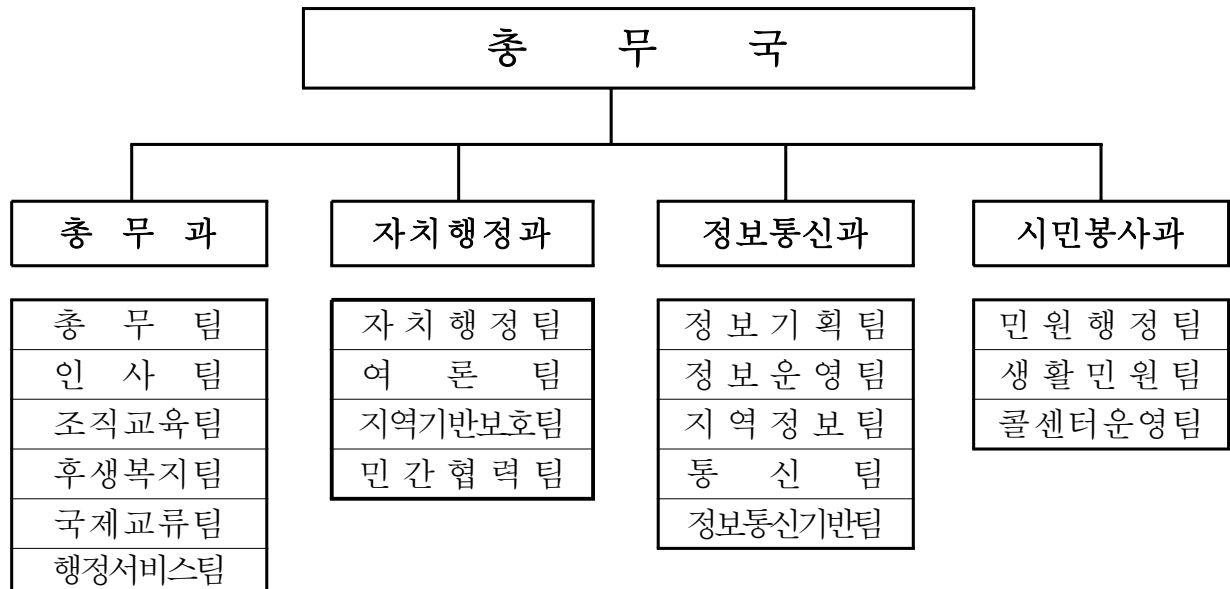


<총무국>

일 반 현 황

□ 조 직 (4과 18팀)

(2006. 10. 31 현재)



□ 정 · 현원

(단위 : 명)

과 별	정원	현원	일 반 직									기 능 직					정무 직	별 정
			소계	2급	3급	4급	5급	6급	7급	8급	9급	소계	7급	8급	9급	10 급		
계	111	118	94		1	1	11	20	29	28	4	21	6	12	3		1	2
총무과	47	56	42		1	1	8	8	14	10		11	3	6	2		1	2
자 치 행 정 과	19	19	19				1	4	7	7								
정 보 통 신 과	27	25	19				1	5	5	5	3	6	3	2	1			
시 민 봉 사 과	18	18	14				1	3	3	6	1	4		4				

※ 총무과 현원은 대기발령, 파견, 근무지 지정 등이 포함된 현황임

□ 행정기구

- 시본청 및 사업소 : 7국 2실 34과 3직속기관 1과 1사업소
- 구청 및 동사무소 : 3구 26과 37동
- 시의회 : 1사무국

□ 공무원 정·현원

(2006. 10. 31현재)

기관별 구분	계	의회	시본청	사업소	원미구	소사구	오정구
정 원	2,100	30	939	44	503	308	276
현 원	2,079	30	932	42	497	305	273
과 원	△21		△7	△2	△6	△3	△3

□ 공인현황

구 분	계	직 인	청 인	회 계 공 인	특 수 공 인	복합인증기 (공인부착)	전자이미지 공 인
계	948	45	35	629	89	88	62
시	199	5	20	151	7	7	9
원 미 구	383	21	5	237	42	50	28
소 사 구	207	11	5	137	23	18	13
오 정 구	159	8	5	104	17	13	12

□ 기록물 보유 현황

구 분	계	기 록 물 보 존 년 도						
		영구	준영구	20년	10년	5년	3년	1년
계	279,618	7,679	31,031	7,791	73,203	105,584	49,811	4,519
시	141,271	2,561	5,279	6,143	56,068	51,966	17,524	1,730
원 미 구	57,375	2,569	13,451	621	4,399	20,175	14,432	1,728
소 사 구	49,047	1,386	8,393	797	3,914	21,963	11,943	651
오 정 구	31,925	1,163	3,908	230	8,822	11,480	5,912	410

□ 국내 자매결연 도시 현황

자치단체명	면적 (km ²)	세대수	인구	공무원수	자매결연일시	비고
경기도 화성시	687	109,393	291,403	1,061	'96. 9. 3	
경북 봉화군	1,201	15,038	37,244	587	'97. 1.16	
전남 진도군	430	15,817	37,408	503	'97. 5.21	
전북 무주군	631	10,641	26,059	395	'97. 6.25	
충북 옥천군	537	20,901	55,902	613	'02.10.22	
강원 강릉시	1,040	84,211	225,333	1,209	'04. 7. 6	

□ 국제도시간 우호·자매결연 체결 현황

연도별	체결도시	체결일자	체결장소	서명대표		비고
				부천시	상대도시	
계	4개국 6도시					
1995	중국 黑龍江省 哈爾濱市	'95. 11. 28	부천시	부천시장이 이해선	하얼빈시장 石忠信	자매도시
1996	일본 神奈川縣 川崎市	'96. 10. 21	부천시	부천시장이 이해선	가와사키시장 阿部孝夫 (아베 다카오)	우호도시
2000	중국 山東省 威海市	'00. 1. 7	웨이하이시	부천시장 원혜영	웨이하이시장 宋遠方	경제·문화 우호도시
2002	일본 岡山縣 岡山市	'02. 2. 26	오카야마시	부천시장 원혜영	오카야마시장 高谷 茂男 (다카야 시게오)	우호도시
2002	러시아 하바로브스크시	'02. 6. 24	하바로브 스크시	부천시장 원혜영	하바로브스크시장 알렉산더 소콜로프	자매도시
2006	미국 베이커스필드시	'06. 9. 25	베이커스 필드시	부천시장 홍건표	베이커스필드시장 하비홀	자매도시

□ 콘도보유현황

구분	보유형태	구좌수	구좌당 금액(구입년·평형)	총액(원)	연간이용일수
계		26		584,636,000	768일
대명	회원제	10	15,840,000×5구좌('03, 22평형) 19,602,000×2구좌('04, 22평형) 28,314,000×3구좌('04, 32평형)	203,346,000	30×10=300
일성	공유제	5	16,740,000×5구좌('03, 25평형)	125,100,000	30×7=210
	회원제	2	20,700,000×2구좌('04, 23평형)		
한화	회원제	9	27,500,000×4구좌('03, 25평형)	256,190,000	28×4=112
			66,240,000×2구좌('05, 38평형)		28×2=56
			79,950,000×3구좌('05, 20평형)		30×3=90

□ 주민자치위원회 현황

구분	계(여)	유형별(명)								비고
		통·반장	자영업	직능단체	주부	회사원	학계	농축산업	기타	
계	845 (258)	46 (17)	368 (38)	144 (42)	128 (128)	43 (13)	22 (11)	6 (-)	88 (9)	고문 별도

· 자영업 43.6%, 직능단체 17%, 주부 15.1%, 통·반장 5.4%

□ 주민자치센터 프로그램 및 이용인원

구분	계		원미구		소사구		오정구	
	프로그램	1일평균 이용인원	프로그램	1일평균 이용인원	프로그램	1일평균 이용인원	프로그램	1일평균 이용인원
계	246	6,245	138	3,471	66	1,368	42	1,406

□ 장학기금 현황

- 조성목표액 : 50억원(매년 일반회계에서 출연)
- 기금조성액 : 37억 4천만원

연도별	계	1997	1998	1999	2000	2001	2002	2003	2004	2005	2006
출연금	37억4천	10억	5억	2억	3억4천	-	10억	2억	2억	2억	1억

※ 장학금 수혜인원 : 2,169명, 1,431백만원(중·고·대학생)

□ 국민운동단체 현황

단체명	회장	설립일	회원수(명)	비고
사)부천시 새마을회	김기명	1984. 3.15	1,340	
바르게살기운동 부천시협의회	이필주	1987. 3. 1	714	
한국자유총연맹 부천시지부	이언석	1989. 4. 1	479	
자연보호 부천시협의회	한병환	1993. 3. 5	409	

□ 정보화 장비 현황

전산장비 (5,202대)	주전산기	컴퓨터	노트북	프린터	스캐너
	102대	3,349대	146대	1,254대	212대
통신장비 (310대)	교환기		백본스위치및허브		암호화장비
	5식		247대		58대
통신회선 (1,022대)	데이터전용회선		인터넷 회선		일반전용회선
	405회선		45회선		572회선

□ 민원모니터위촉현황

계	주부	회사원	자영업	버스기사	학생	교직원	의료인
51	22	17	5	2	3	1	1

□ 통·반, 인구수 현황

(2006. 10. 31현재)

구 · 동별	통	반	세대수	인구수	면적(km ²)	비고
총 계	1,173	7,326	308,303	858,073	53.44	
원미구	소 계	607	3,748	158,932	444,252	20.58
	심곡 1동	20	114	6,244	14,441	0.47
	심곡 2동	23	139	8,177	16,790	0.59
	심곡 3동	18	110	6,142	15,266	0.43
	원미 1동	26	165	7,650	20,924	0.99
	원미 2동	28	164	6,456	16,852	0.51
	소사동	14	99	4,809	11,442	0.55
	역곡 1동	27	168	6,898	19,518	1.13
	역곡 2동	29	195	6,935	18,181	1.10
	춘의동	36	183	6,476	16,931	2.92
	도당동	43	238	9,797	26,581	1.99
	약대동	35	205	6,258	17,757	0.72
	중동	19	123	6,805	17,732	0.94
	중 1동	51	265	12,371	35,665	1.25
	중 2동	32	232	8,924	28,830	1.17
	중 3동	42	230	8,746	26,017	0.93
	중 4동	40	234	8,839	24,296	0.29
	상동	31	171	8,444	22,683	0.91
	상 1동	32	225	9,823	28,931	0.74
	상 2동	27	222	9,783	31,848	1.51
상 3동	34	266	9,805	33,567	1.44	
소사구	소 계	284	2,071	81,448	227,386	12.83
	심곡본1동	25	139	8,124	20,146	0.76
	심곡본동	21	165	8,247	20,682	0.95
	소사본1동	18	127	6,163	16,552	1.21
	소사본2동	16	118	4,140	10,659	0.81
	소사본3동	45	350	12,028	36,902	1.00
	범박동	29	171	7,103	22,884	2.92
	괴안동	34	292	8,310	24,269	1.02
	역곡3동	38	271	9,627	25,298	1.79
	송내1동	29	209	8,585	24,458	1.13
	송내2동	29	229	9,121	25,536	1.24
오정구	소 계	282	1,507	67,923	186,435	20.03
	성곡동	63	294	13,354	37,384	4.09
	원중 1동	39	235	9,488	27,071	1.61
	원중 2동	34	220	9,683	27,454	0.78
	고강본동	49	244	13,249	35,496	1.70
	고강 1동	27	136	6,452	17,527	1.84
	오정동	28	164	7,103	19,914	6.87
	신흥동	42	214	8,594	21,589	3.14

국 주요업무 추진성과

□ 정책목표 : 경쟁력 있는 자치경영 도시

□ 성과평가 및 시사점

《잘된 점》

- 시민 행정수요중심의 조직으로 경쟁력 있는 자치경영 도시운영
 - 총액인건비제 조직정착과 인사풀제 운영
- 공무원의 후생복지증진과 교육을 통한 내부역량강화
- u-부천 구현을 위한 기반조성에 필요한 사업을 단계적으로 추진
- 고객상담 콜 센터 운영으로 시민들에게 원 스톱 민원서비스 제공

《미흡한 점》

- 시민중심의 자치경영도시 정착에 주민들의 자발적인 참여부족
- 각종 시책사업추진에 따른 공동대응체계 대처
- 행정정보망에서 일부부서 개인정보관리 소홀

□ 향후과제

- 경쟁력강화를 위해 교육 및 연수지원으로 전문성확대와 우수인력양성
- 경쟁력 있는 자치경영 도시운영을 위해 주민참여와 주민홍보강화
- u-부천 구현을 위한 기반조성 확대 추진과 정보화 환경의 지속적인 개선