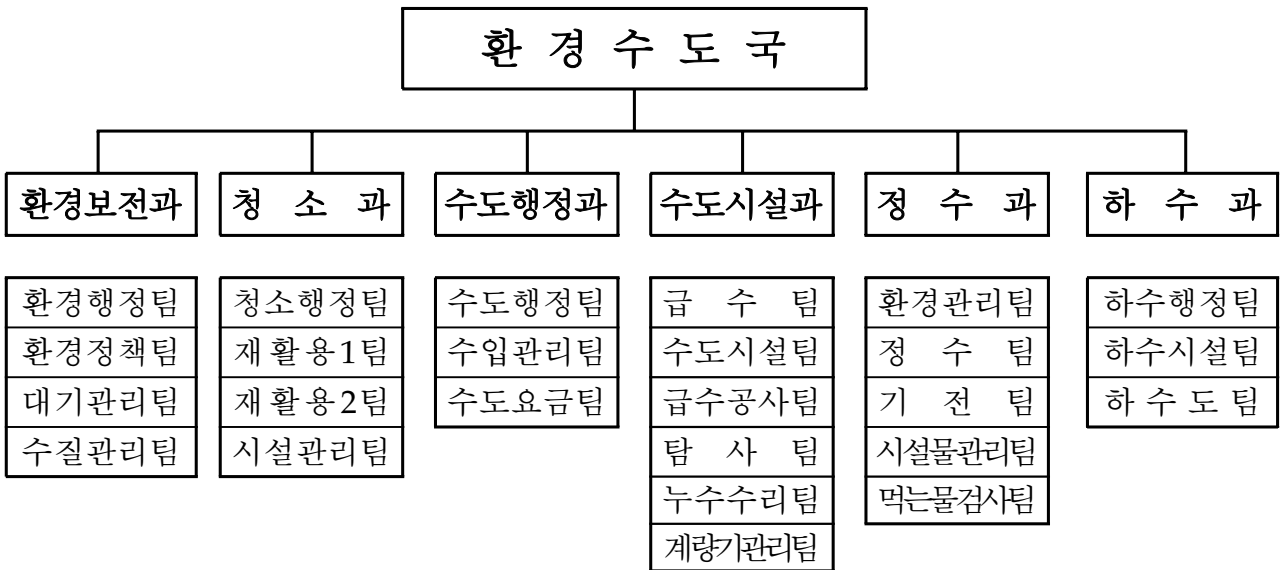


<환경수도국>

# 일 반 현 황

□ 조 직 : 6개과 25팀

(2008. 1. 1. 현재)



□ 인 원 : 168명 (현원:166명)

(단위: 명)

구 분	정원	현원	계	일 반 직							기 능 직						연 구 직	비 고
				소 계	4 급	5 급	6 급	7 급	8 급	9 급	소 계	6 급	7 급	8 급	9 급	10 급		
계	168	166	166	92	1	6	25	40	15	5	72	4	14	49	3	2	2	
환경보전과	20	20	20	18	1	1	4	7	3	2	2			2				
청 소 과	20	21	21	17		1	4	8	4		4			3	1			
수도행정과	42	40	40	12		1	3	4	4		28		1	24	1	2		
수도시설과	32	32	32	14		1	6	6	1		18		4	13	1			
정 수 과	38	37	37	16		1	5	9		1	19	4	9	6			2	
하 수 과	16	16	16	15		1	3	6	3	2	1			1				

## □ 2008년도 예산현황

### ○ 총괄

(단위 : 백만원, %)

연도별 부서명	2008년 예산액	2007년 예산액	증 감	증감률 (%)	비 고
합 계	192,095	164,149	27,946	17	
환 경 보 전 과	15,156	18,253	△3,097	△17	
청 소 과	45,926	40,639	5,287	13	
수 도 행 정 과	19,830	18,827	1,003	5.3	
수 도 시 설 과	12,129	10,997	1,132	10.3	
정 수 과	19,733	20,050	△317	△1.6	
하 수 과	79,321	55,383	23,938	43.2	

※ 2007년 예산액은 본예산 기준

## □ 기금 현황

(단위:천원)

기 금 명	금 액	조성재원	목 적	비 고
환경보전기금	736,979	농협기탁금, 출연금, 이자수입	환경보전 사업지원	
폐기물처리시설 주변영향지역 주민지원기금	2,740,973	폐기물처리시설 운영비의 100분의 10이내 해당하는 금액, 기금운용 수익금	주민복리증진 사 업 지 원	

## □ 환경오염물질 배출시설 현황

(단위:개소)

구 분	계	대 기	수 질	소음	유독물	토양	폐기물
계	4,239	782	755	927	91	104	1,580
도 관장	31	13	10		8		
시 관장	1,701	769	745		83	104	
원미구	1,291			398			893
소사구	365			24			341
오정구	851			505			346

## □ 폐기물처리업체

(단위 : 개소)

업체수	폐기물처리업체								정화조 청소업
	소계	폐기물수집·운반업				중간처리업			
		생활계	사업장 생활계	사업장배출 시설계	건설 폐기물	건설 폐기물	사업장배출 시설계	사업장 재활용	
70	55	7	16	18	10	1	2	1	15

## □ 노동조합 현황

노동조합명	설립일	대표자	조합원수	조합원 구성현황	비고
부천시청	1992. 3.11.	박광근	145명	가로환경미화원	한국노총
환경기동반	2000. 6.23.	노광혁	17명	환경기동반	한국노총 (비노조원 2)
재활용선별장	2001. 1.18.	서정국	31명	재활용선별원	민주노총

## □ 폐기물 처리 현황

(단위 : 톤)

구분	계	생활쓰레기	음식물	재활용품	대형폐기물
연간	204,319	84,315	94,717	17,184	8,103
일평균	559.78	231	259.5	47.08	22.2

□ 급수현황 및 시설용량

○ 급수현황

(2006.12.31 현재)

인 구(명)			보급율 (%)	시설용량 (m <sup>3</sup> /일)	1일평균 생산량 (m <sup>3</sup> /일)	1일평균 급수량 (m <sup>3</sup> /일)	1인 1일 급수량 (ℓ)
총 인 구	급수구역내 인 구	급수인구					
870,183	870,183	870,183	100	475,000	269,257	232,767	309

○ 상수도 배분량 및 수수량

(단위:m<sup>3</sup>/일)

구 분		배 분 량			수 수 량		
		계	자 체 정수장	노 은 정수장	계	자 체 정수장	노 은 정수장
총 계		475,000	235,000	240,000	278,353	188,126	90,227
생 활 용 수	3, 4단계 (노 은)	240,000	-	240,000	90,227	-	90,227
	5 단 계 (까치울)	235,000	235,000	-	188,126	188,126	-

□ 배수지 현황

(단위:m<sup>3</sup>)

총급수 용 량	까치울 정수장	도 당	소사 1	소사 2	역 곡	송 내	심 곡	범 박
199,800	100,000	17,000	25,000	40,000	10,000	5,000	1,800	1,000

□ 관로현황

(2006.12.31 현재, 단위:m)

관경 \ 재질	계	강관	주철	P.V.C	스텐
계	1,337,835	85,400	562,640	3,491	686,304
도수관	4,326	4,326	-	-	-
송수관	5,864	5,864	-	-	-
배수관	640,927	75,110	562,640	3,177	-
급수관	686,718	100	-	314	686,304

□ 누수율 및 유효수량

(2006.12.31 현재, 단위:천m<sup>3</sup>/년)

원·정수량 ①	유효수량②		무효수량 (누수량) ①-②	유수율 (%) ③÷①	무수율 (%) (④+⑤)÷①	누수율 (%) ⑤÷①
	유수량 ③	무수량 ④				
98,278	84,959	4,343	8,976	86.44	13.56	9.14

□ 정수장 현황

가. 정수장 준공 : 2001. 7. 31.

나. 위치 : 부천시 오정구 작동 산60-8

다. 면적 : 대지 112,282m<sup>2</sup>, 건축 10,102m<sup>2</sup>

라. 시설 및 급수구역

- 시설용량 : 235,000톤/일
- 생산량 : 180,739톤/일
- 취수원 : 광역5단계 팔당제3취수원
- 급수구역 : 원미구, 오정구 일원

마. 정수시설 : 9개시설

- 착수정 1지, 혼화지 3지, 응집지 9지, 침전지 9지, 여과지 24지, 정수지 3지, 배출수지 2지, 조정조 2지, 농축조 2지

□ 하수도 시설 현황

구 분	총인구(명)	하수처리 인구(명)	처리보급률 (%)	관거현황(km)			접속보급률 (%)
				계	합류식	분류식	
계	870,183	868,643	99.8	831	539	292	99.8
원미구	449,204	448,468	99.8	433	221	212	99.9
소사구	229,376	228,976	99.8	173	144	29	99.9
오정구	191,603	191,199	99.8	225	174	51	99.8

□ 하천 및 소하천 현황

(단위: km)

구 분	하 천 명	연장 (km)	하천정비		정비율 (%)	비 고
			정비 (km)	미정비 (km)		
계		24.22	9.92	14.30	41.0	
지방2급	굴 포 천	5.30	5.30	-	100	부천시구간
소하천	삼정천외5개소	18.92	4.62	14.30	24	소하천정비 기본계획상 정 비 율

□ 지하수 개발·이용 현황

(단위:개소)

구 분 구 별	계	생활용수	공업용수	농업용수	기 타
계	1,521	1,284	97	140	0
원 미 구	656	608	27	21	0
소 사 구	414	331	18	65	0
오 정 구	451	345	52	54	0

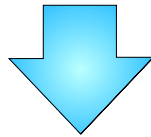
# 국(局) 목표와 주요업무 추진방향

## 미션

- 사람과 자연이 조화를 이루는 전국제일의 환경 도시

## 행안정 환경

- 친환경적 생활환경에 대한 행정수요 증대
- 수도권대기 환경개선 특별대책 추진
- 고품질 수돗물 공급 및 친환경 도시기반 구축



## 중점 추진방향

- 전략 1. 지속적인 환경보전
  - 청정한 대기 환경 조성
  - 폐기물 배출감량 및 자원화
  - 시민참여 환경교육
- 전략 2. 시민이 만족하는 수돗물 생산·공급
  - 깨끗하고 맛있는 수돗물 생산
  - 상수도 시설의 안정적 운영
  - 알찬 상수도 재정운영
- 전략 3. 하천 생태수변 조성
  - 하수처리시설 확충 및 생태공원 운영
  - 자연형 생태하천 복원
  - 하천·지하수 수질개선