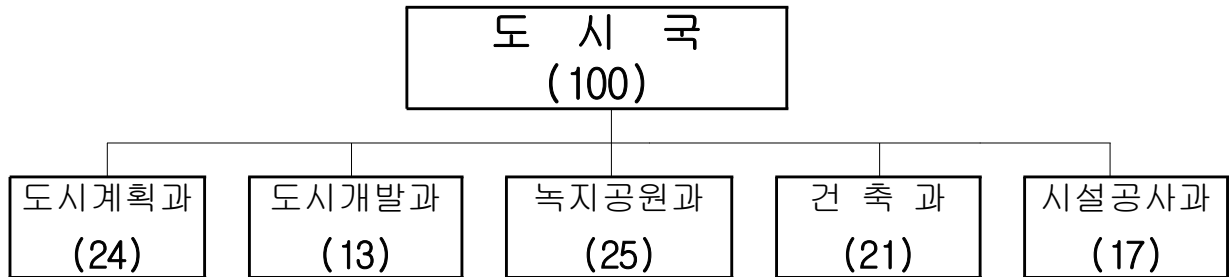


<도시국>

일반현황

□ 기구 및 인원현황

○ 기 구(정원)



○ 인 원(현원)

(2005. 10.31현재)

과 별	계	일 반 직							별 정 및 청 경	기 능 직					비 고
		소 계	4급	5급	6급	7급	8급	9급		소 계	사무 전 산	전 기	기 계	주차, 위 생	
계	98	83	1	5	21	46	7	3	2	13	5	2	1	5	
도시계획과	24	22	1	1	5	11	3	1	1	1	1				근무지정 (청경1)
도시개발과	13	12		1	3	7		1		1	1				
녹지공원과	23	15		1	4	7	2	1		8	1	2		5	근무지정 (청경18)
건축과	21	19		1	5	11	2		1	1	1				근무지정 (7급 1, 8급 1)
시설공사와	17	15		1	4	10				2	1		1		

도시계획현황

□ 용도지역 결정(변경)조서

(2005. 10. 31현재)

구 분		면 적(km ²)	구성비(%)	비 고
합 계		52.18	100.0	
주거지역	소 계	20.68	39.6	
	제1종전용주거지역	0.10	0.2	
	제1종일반주거지역	3.26	6.3	
	제2종일반주거지역	11.31	21.6	
	제3종일반주거지역	5.63	10.8	
	준주거지역	0.38	0.7	
상업지역	소 계	2.90	5.6	
	중심상업지역	0.47	0.9	
	일반상업지역	2.23	4.3	
	근린상업지역	0.20	0.4	
	유통상업지역	-	-	
공업지역	소 계	4.63	8.9	
	전용공업지역	-	-	
	일반공업지역	3.01	5.8	
	준공업지역	1.62	3.1	
녹지지역	소 계	23.97	45.9	
	보전녹지지역	-	-	
	생산녹지지역	1.39	2.7	
	자연녹지지역	22.58	43.2	

□ 구역지정

(2005. 10. 31현재)

구 역 명	면 적(km ²)	지 정 일	비 고
개 발 제 한	18.744	2005.8.1	
지구단위계획	12.389	2005.8.1	

□ 지구지정

(2005. 10. 31현재)

지구명	면적(km ²)	지정일	비고
계	29.373		
경관	0.193	' 86. 11. 3	범박지구
방화	2.581	' 76. 9. 28	
중심지미관	0.254	' 79. 12. 17	
일반미관	0.850	' 94. 7. 16	
최고고도	23.96	' 94. 7. 16	
보존	0.056	' 80. 5. 29	
공항시설보호	1.453	' 94. 7. 16	
자연취락	0.026	' 01. 4. 27	

□ 도시계획시설

(2005. 10. 31현재)

구분	시설결정(개소)	면적(천 m ²)	비고
계	2,306	20,590	
도로	1,768	7,813	
공원	113	6,654	
녹지	48	367	
유원지	1	331	
기타	376	5,425	

□ 체비지 보유현황

(2005. 10. 31현재)

구분 \ 지구별	지구						
	계	1지구	2지구	3지구	4지구	5지구	오정지구
필지	157	9	35	12	41	28	32
면적(m ²)	80,467.6	2,225.7	3,558.1	14,193.1	12,908.7	38,115	9,467

녹지공원현황

□ 산림 현황

(단위 : ha)

지역별	소유별 계	국 유 지			공 유 지			사유림	비 고
		소 계	산림청	타부처	소 계	도유림	시유림		
계	1,007	41	12	29	44	1	43	922	
원 미 구	323	3	2	1	23	1	22	297	
소 사 구	404	21	8	13	1	-	1	382	
오 정 구	280	17	2	15	20	-	20	243	

□ 공원 녹지 현황

(면적 : m²)

공원별	구분	계		조 성		미 조 성		개 발 중	
		개소	면 적	개소	면 적	개소	면 적	개소	면 적
총 계		168	7,068,986.3	152	4,300,000.8	16	2,768,985.5	(7)	(136,829)
소 계		112	6,634,224.8	99	3,885,642.2	13	2,748,582.6	(6)	(135,526.1)
어린이공원		84	276,576.9	78	252,677.9	6	23,899	(3)	(10,335.5)
근린공원		25	4,185,158.9	19	2,934,995.3	6	1,250,163.6	(3)	(125,190.6)
도시자연공원		1	1,484,960	-	10,440	1	1,474,520	-	-
체육공원		2	687,529	2	687,529		-	-	-
소 계		47	376,320.2	45	357,220.2	2	19,100	-	-
시설녹지		47	376,320.2	45	357,220.2	2	19,100	-	-
소 계		9	58,441.3	8	57,138.4	1	1,302.9	(1)	(1,302.9)
미관광장		9	58,441.3	8	57,138.4	1	1,302.9	(1)	(1,302.9)

※ 1인당 공원면적 : 기준면적 6㎡ 중 4.99㎡ 조성

□ 가로수 현황

(단위 : 주)

구분 구별	연장 (km)	계	수종 및 본수																	
			은행 나무	버즘 나무	느티 나무	왕벚 나무	목 백합	메 타	회화 나무	가 종 나 무	철 엽 수	수 양 버 들	대 왕 참	감 나 무	매 화 나 무	모 과 나 무	살 구 나 무	자 두 나 무	주 목	기 타
계 (100)	145	33,751	8,943	7,859	4,452	2,178	1,633	1,394	2,661	453	176	95	308	55	55	55	315	47	177	2,895
원미 (63%)	73.2	21,444	5,204	5,594	2,995	1,833	1,633	933	1,960	453	176	-	211	55	55	55	240	47	-	-
소사 (8%)	20.2	2,660	1,125	1,275	-	155	-	-	-	-	-	-	-	-	-	-	-	-	105	-
오정 (29%)	51.5	9,647	2,614	990	1,457	190	-	461	701	-	-	95	97	-	-	-	75	-	72	2,895
식재 비율 (%)		100	27	23	13	6	5	4	9	1	-	-	1	-	-	-	1	-	-	10

주 택 현 황

□ 일반현황

계	단독주택	아 파 트	연립주택	다세대주택
185,665 (100%)	26,485 (14.2%)	87,028 (46.8%)	17,587 (9.5%)	54,565 (29.5%)

□ 주택보급율

구 분 년 도	인구수(명)	가구수(호)	주택수(호)	보급율(%)
1997	787,744	204,727	152,273	74.38
1998	778,789	205,934	152,897	74.24
1999	775,573	206,634	155,245	75.13
2000	763,150	220,000	164,310	75.17
2001	780,752	206,776	171,616	83.00
2002	812,160	196,014	176,323	89.95
2003	833,462	199,639	181,776	91.05
2004	854,765	203,264	185,665	91.34

시설공사 추진현황

(2005. 11월 현재 / 단위:백만원)

구 분	건 수	사업비	사 업 명	비고
계	17건	54,241		
소 계	4건	12,302		
공용청사		3,561 1,819 1,726 5,196	<ul style="list-style-type: none"> •상2동 주민자치센터 및 복지시설 건립 •원종1동 주민자치센터 건립 •소사본2동 주민자치센터 건립 •원미문화센터 및 원미1동 주민자치센터 건립 	
소 계	13건	41,939		
문화복지 시 설		958 672 6,943 9,052 3,200 6,787 2,500 7,363 2,644 719 61 115 925	<ul style="list-style-type: none"> •시립오정어린이집 신축 •시립고강본동어린이집 신축 •시립식물원 건립 •청소년수련관 건립 •펼벅기념관 복원 및 공원조성 •해밀도서관 건립 •책마루도서관 건립 •장애인 재활자립작업장 건립 •한신공영주차장 신축 •장애인종합복지관 주차장 설치공사 •삼정복지회관 대수선 공사 •중앙도서관 방수공사 •영상문화단지 보도육교램프 및 화장실 신축 	