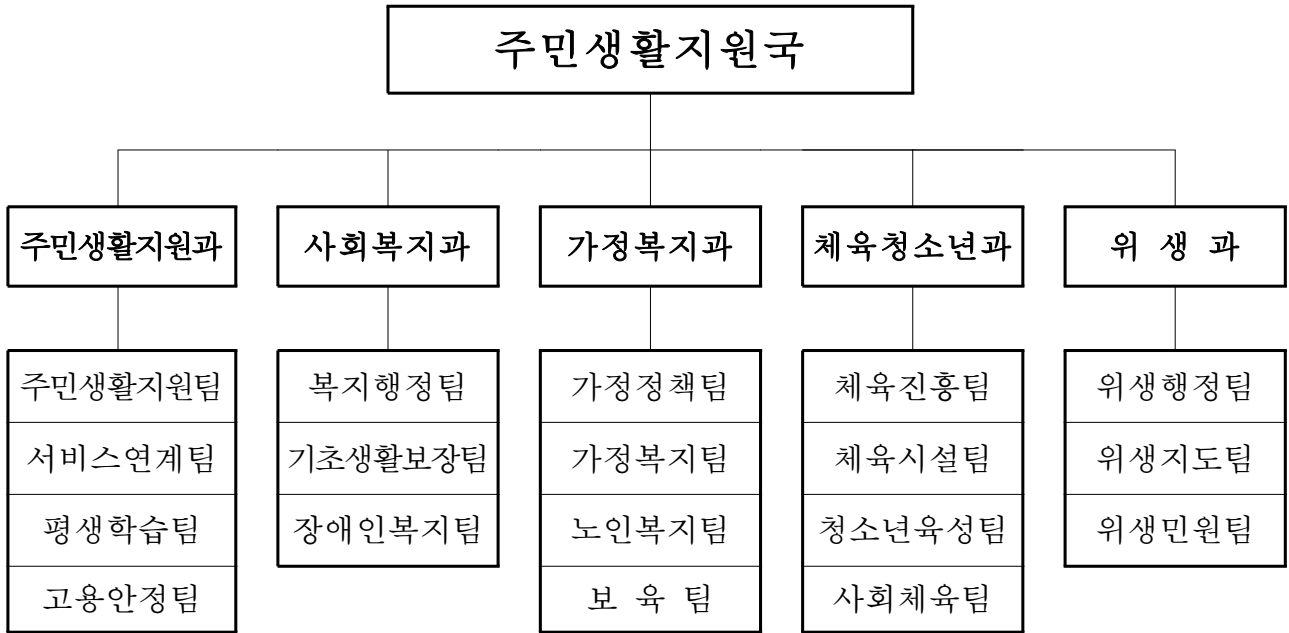


<주민생활지원국>

일 반 현 황

□ 조 직 (5과 18팀)

(2009. 1. 1. 현재)



□ 인 원 : 79명(현원 : 77명)

(단위 : 명)

과 별	계	일 반 직								기 능 직					별 정 직
		소 계	4급	5급	6급	7급	8급	9급	소 계	7급	8급	9급	10급		
계	정원	79	75	1	5	18	25	22	4	4	1		1	2	
	현원	77	73	1	5	18	28	21		4	1	1	2		
주민생활지원과	정원	16	16	1	1	4	5	5							
	현원	15	15	1	1	4	5	4							
사회복지과	정원	13	12		1	3	3	4	1	1			1		
	현원	13	12		1	3	3	5		1			1		
가정복지과	정원	20	20		1	4	6	6	3						
	현원	19	19		1	4	8	6							
체육청소년과	정원	16	14		1	4	5	4		2	1			1	
	현원	16	14		1	4	5	4		2		1	1		
위생과	정원	14	13		1	3	6	3		1				1	
	현원	14	13		1	3	7	2		1	1				

□ **국민기초생활보장 수급자** -- 8,911가구 15,578명(인구대비 1.8%)

- 전 국 : 831,692가구 1,534,950명(인구대비 3.1%)
- 경기도 : 115,990가구 207,258명(인구대비 1.9%)

□ **의료급여 수급자** ----- 19,272명(인구대비 2.2%)

- 전 국 : 1,844,735명 (인구대비 3.8%)
- 경기도 : 255,339명 (인구대비 2.3%)

□ **장애인 등록** ----- 33,970명(인구대비 3.9%)

- 전 국 : 2,104,889명 (인구대비 4.0%)
- 경기도 : 407,247명 (인구대비 3.6%)

□ **보훈단체** ----- 9단체 6,776명

- 광복회, 상이군경회, 한일특별지회, 전몰군경유족회, 전몰군경미망인회, 무공수훈자회
6.25 참전유공자회, 특수임무수행자회, 고엽제전우회

□ **군 관련단체** ----- 3단체 15,939명

- 재향군인회, 베트남참전전우회, 해병대전우회

□ **장애인단체** ----- 5단체 3,813명

- 지체장애인협회, 시각장애인협회, 농아인협회, 신체장애인복지회, 장애인복지회

□ **장애인 생활시설** ----- 6개소

- 부천혜림원, 부천혜림요양원, 나눔의집, 로템나무, 사랑의 공동체, 작은 예수집

□ **장애인 이용시설** ----- 1개소

- 부천시장애인종합복지관

□ **지역 자활센터** ----- 3개소

- 나눔지역자활센터, 원미지역자활센터, 소사지역자활센터

□ **사회복지관** ----- 9개소

- 경기도 총 46개소의 20%

□ **자원봉사센터** ----- 1개소

- 자원봉사 등록자 : 93,437명(인구대비 11%)

□ 여성상담소 · 여성보호시설 ----- 10개소

- 여성의전화부설 성폭력상담소, 새부천성폭력상담소, 부천청소년성폭력상담소, 부천가정폭력상담소, 행복가정상담센터, 가톨릭가족상담센터, 엘림가정폭력상담소, 영광가정폭력상담소, 여성의 쉼터, 새소망빌라

□ 여성복지시설 ----- 4개소

- 여성회관, 부천여성청소년센터, 부천여성인력개발센터, 부천여성근로자복지센터

□ 여성단체 ----- 13개 단체 3,468명

- 새마을부녀회, 한국자유총연맹, 한국부인회, 대한적십자사봉사회부천지구협의회, 녹색동호회, 바르게살기부녀회, 여성의용소방대, 해바라기봉사회, 여성교육봉사회, 대한어머니회, 주부교실, 칭찬모임, 한국여성지도자연합

□ 모 · 부자가정 ----- 1,247세대 3,341명

□ 노인인구 ----- 58,350명 (인구대비 6.7%)

- 기초노령연금 대상자 : 33,151명(노인인구 대비 56.8%)
- 장기요양보험 대상자 : 3,060명(노인인구 대비 5.2%)

□ 노인시설 ----- 519개소

- 주거 · 의료 복지시설 ----- 30개소
 - 요양시설 : 18개소 / 양로시설 : 5개소
- 재가 장기요양시설 ----- 136개소
 - 방문요양, 방문목욕, 주 · 야간보호, 방문간호, 단기보호, 복지용구대여
- 여가 복지시설 ----- 352개소
 - 노인종합복지회관 : 3개소(각 구별 1개소)
 - 경 로 당 : 338개소(원미구 150, 소사구 100, 오정구 88)
 - 노인교실 : 14개소(원미구 6, 소사구 4, 오정구 4)
- 고용창출기관(부천시니어클럽) ----- 1개소

□ 노인단체 ----- 3개지회 12,317명

- 대한노인회 원미구지회, 대한노인회 소사구지회, 대한노인회, 오정구지회

□ 장례식장 ----- 10개소

- 아동복지시설 ----- 64개소
 - 아동양육시설 ----- 3개소
 - 새소망의 집, 살레시오(여월동,원미동)나눔의 집
 - 공동생활가정 ----- 3개소
 - 엠마오의 집, 부천 신나는 그룹 홈, 해피하우스 로템나무 집
 - 소규모 아동보호전문기관 ----- 1개소
 - 경기부천아동보호전문기관
 - 아동복지관 ----- 1개소
 - 꿈나무 아동복지관
 - 지역아동센터 ----- 56개소

- 보육시설 ----- 570개소
 - 보육정보센터 1개소, 정부지원 및 민간보육시설 569개소

- 가정위탁 보호아동 및 소년·소녀가정 --- 213세대 266명
 - 가정위탁 보호아동 205세대 255명 / 소년·소녀가정 8세대 11명

- 체육시설 ----- 161개소
 - 공공 체육시설 11개소 / 동네 체육시설 150개소 / 260면

- 체육단체 ----- 3개단체 53,200명
 - 부천시체육회, 부천시생활체육협의회, 부천시장애인체육회

- 청소년시설 ----- 7개소
 - 부천시청소년수련관, 산울림청소년수련관, 고리울청소년문화의집, 송내동청소년문화의집, 부천여성청소년센터, 부천시청소년상담센터, 부천시모퉁이청소년쉼터

- 부천시 직장운동부 ----- 6개운동부 48명
 - 검도, 육상, 수영, 레슬링, 탁구, 테니스

- 학교운동부(초·중·고) ----- 58개교 19개종목 980명

- 위생업소 ----- 16,021개소
 - 공중위생 관련업소 : 3,263개소
 - 식품위생 관련업소 : 12,758개소

- 위생단체 ----- 17단체 11,472명

국 목표와 주요업무 추진방향

비전

더불어 사는 복지도시

행안
정경

- 시민의 복지수요 다양화 및 건강육구 증대
- 취약계층 증가 및 저출산·고령화 사회 도래
- 여성의 사회참여 및 청소년 여가활동 확대



중점
추진방향

1. 전략 1. 능동적 복지 실현
 - 능동적 복지인프라 강화
 - 시민기초생활보장
 - 장애인 복지서비스 강화
 - 노인복지 증진
2. 전략 2. 시민 건강이 보장되는 사회
 - 평생건강 관리체계 정립
 - 건강사업 인프라 구축
3. 전략 3. 양성이 함께하는 평등사회 구현
 - 여성의 경쟁력 강화
 - 여성의 사회참여 활성화
 - 가정복지 서비스 향상
 - 밝고 건전한 아동 육성
4. 전략 4. 건강하고 살기좋은 체육환경 조성
 - 다양한 체육시설 확충
 - 생활체육클럽 확대 및 활성화
5. 전략 5. 글로벌 청소년 육성
 - 청소년 정책 전문화
 - 청소년 문화사업 확대와 네트워크 구축