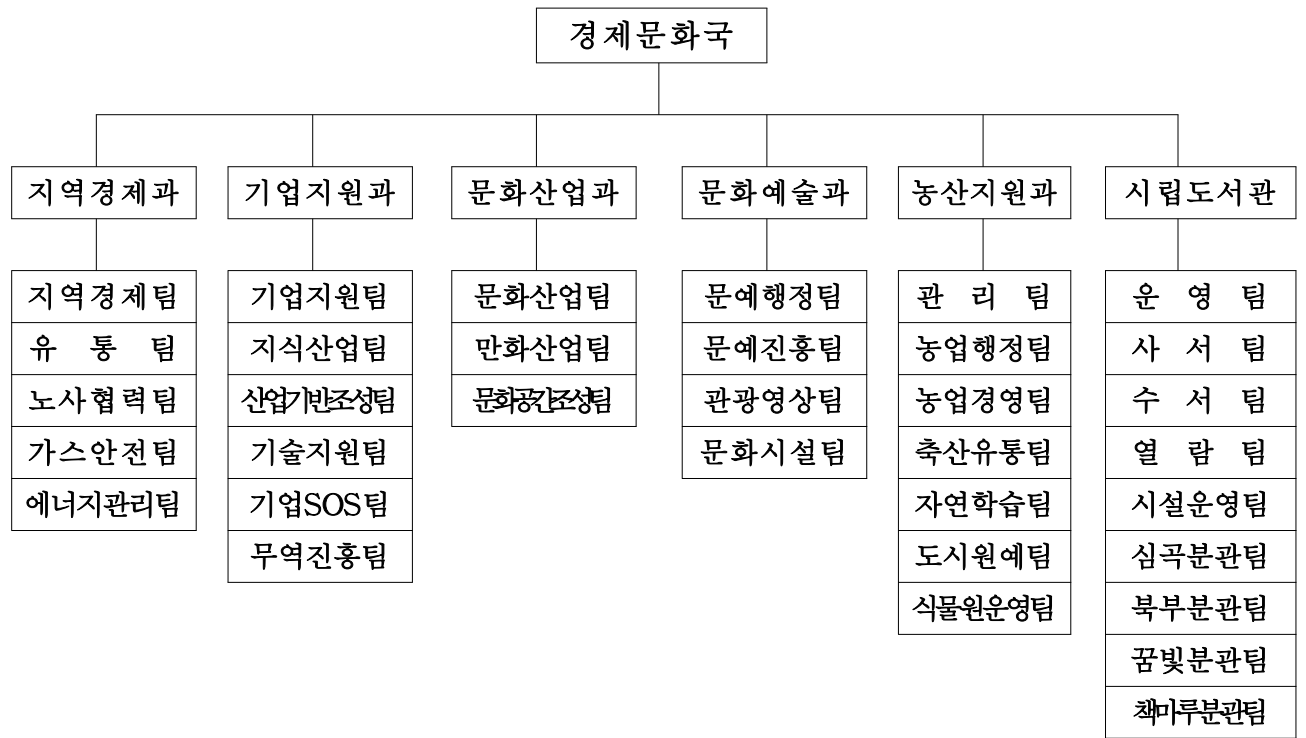


<경제문화국>

# 일 반 현 황

□ 조 직 (6과 34팀)

(2007. 10. 31. 현재)



□ 인 원 : 149명(현원 : 146명)

(단위 : 명)

과 별	정원	현원 (계)	일 반 직							기 능 직					비고	
			소계	4급	5급	6급	7급	8급	9급	소계	6급	7급	8급	9급		10급
계	149	146	113	1	6	32	45	21	8	33	3	7	12	3	8	
지역경제과	20	19	17	1	1	5	7	3		2		1	1		-	
기업지원과	23	23	20		1	6	11	2		3		2	1		-	
문화산업과	13	13	12		1	3	6	2		1	1					
문화예술과	19	19	15		1	4	6	4		4	1		3		-	청경 1
농산지원과	28	28	15		1	5	6	2	1	13	1		2	2	지 도8	
시립도서관	46	44	34		1	9	9	8	7	10		4	5	1	-	

□ 유통업 현황

○ 대규모점포 및 재래시장

(단위:개소)

계	대 규모 점 포					재래시장
	소계	백화점	쇼핑센터	할인점	기타	
35	16	2	5	6	3	19

○ 특수판매업

(단위:개소)

계	통신판매업	방문판매업	전화권유	다단계	대부업
4,713	3,504	641	110	4	454

□ 직업소개소 현황

(단위:개소)

총 계	유 료	무 료
112	96	16

□ 노동단체 현황

단 체 명	의 장	구성인원	소 재 지
한국노총 경기본부 부천지역지부	김준영	35개노조 (4,290명)	원미구 중동 1093-1
민주노총 경기본부 부천·시흥·김포지구협의회	권오광	12개노조 (1,120명)	원미구 중동 1144-4

□ 근로자복지시설 현황

시 설 명	부 지	건 물 연면적	운 영 자	위탁기간
근로자 종합복지관	2,709㎡	3,390㎡	한국노총부천지부 (의장 김준영)	2005.12.01 ~ 2010.11.30
노동복지회관	2,359㎡	2,621㎡	실업극복부천시민운동본부 (대표 백선거)	2005.11.14 ~ 2010.11.13

□ 도시가스 보급률 현황

(단위:가구, %)

연도별	2004년		2005년		2006년		2007년	
보급율(%)	93.3		94.3		94.1		93.4	
총가구수	297,934		302,996		307,496		315,098	
보급가구수	277,918	93.3	285,660	94.3	289,275	94.1	294,353	93.4
원미구	145,969	94.7	149,612	95.7	152,023	95.9	153,500	95.7
소사구	71,027	92.0	73,953	93.3	74,761	92.1	77,035	93.3
오정구	60,922	91.6	62,095	92.1	62,491	92.1	63,818	92.1

※ 출처 : (주)삼천리

□ 연료판매업 현황

(단위:개소)

계	주유소	석유 및 용제판매소	LPG판매소	LPG충전소
159	83	53	13	10

□ 기업체(제조업) 현황

구분	단위	경 기		부 천		비 율(%)	
		총업체수	등록업체	총업체수	등록업체	총업체수	등록업체
제조업체수	개	85,539	39,891	9,165	3,048	10.71	7.6
종사자수	명	995,534	873,141	72,132	56,672	7.25	6.5

□ 종업원수 및 업종별 제조업체 현황

업종별	종업원수	종업원수								계	비율
		1~4	5~9	10~19	20~49	50~99	100~299	300~499	500인 이상		
계		5,571	1,849	1,039	538	131	31	4	2	9,165	
(비율%)		60.78	20.17	11.34	5.87	1.43	0.34	0.04	0.02	100	100
음식료품		602	35	30	11	5	-	-	-	683	7.45
섬유제품제조업		151	40	15	13	2	-	-	-	221	2.41
봉제의복,모피,가죽		198	71	39	18	5	1	-	-	332	3.62
나무,출판,인쇄,기록매체		422	100	29	15	4	-	-	-	570	6.22
화학,고무,프라스틱		415	231	160	114	39	12	3	-	974	10.63
1차금속,조립금속		1,557	421	204	84	17	1	-	-	2,284	24.92
기계및장비제조		1,076	387	203	85	21	2	1	-	1,775	12.82
전기·전자제품		665	397	260	157	32	13	-	2	1,526	16.65
의료,정밀,광학,시계		485	167	99	41	6	2	-	-	800	8.73

## □ 연구개발(R&D) 기관 현황

기관명	전화번호	홈페이지	분야
한국부품·소재산업진흥원 부천부품·소재기술개발지원센터	621-0440	www.kmac.or.kr	-부품소재산업의 집적화와 지원 시스템구축
한국계측기기연구조합	234-3131	www.kmib2b.com	-중소기업 계측관리 기술지원
한국조명기술연구소	670-8888	www.kilt.re.kr	-조명기기 전광판 및 연구 개발을 통한 클러스터화 및 고부가가치 상품화를 위한 기술개발
한국화학시험연구원 부천사업소	328-2793	www.kotric.or.kr	-생산품에 대한 유해물질 조사
전자부품연구원 지능메가트로닉스연구센터 /지능로보틱스연구센터	621-2847	www.keti.re.kr /premech	-지능형 서비스로봇 연구 및 개발
한국센서연구조합	621-2626	www.sensorcall.net	-센서기술 개량 및 신기술개발
제어·자동차·시스템공학회	234-5801~7	www.icaso.or.kr	-산학연 상호연계와 협력을 바탕으로 기반 기술 발전을 위한 연구 환경의 조성
한국생산기술연구원 부천디지털금형센터	234-0615	www.bucheon.kitech.re.kr	-부천지역 금형산업 육성을 통한 생산성 향상과 고부가 가치화를 창출
부천산업진흥재단	320-3683	www.bipf.com	-중소벤처기업 및 테크노파크 육성지원
한국산업기술대학교 지능로봇연구소	327-8838	www.roboticslab.co.kr	-지능형 서비스 로봇 연구 및 개발
한국로봇산업연구조합	234-4550	www.robotics.or.kr	-로보틱스 분야의 공동애로 기술, 관련 첨단기술 등에 대한 기술혁신을 통한 관련 업계의 성장발전 도모
부천대학 종합기술지원센터	234-5900	www.sanhak.bc.ac.kr	-중소기업 기술지원, 자문 및 신기술 교육을 통한 중소기업의 경쟁력 강화
중앙대학교 디자인경영센터	328-4660	www.designmc.or.kr	-디자인경영 통합관리 시스템에 의한 디자인 개발로 기업상품 경쟁력 확보

## □ 기업체 기술지원사업 현황(2007년도)

사업명	구분	지원업체수	지원금액(백만원)	비고
계		202	735	
해외규격인증 획득 지원		76	313	ISO, QS, CE/UL
산학관 공동기술개발지원		20	300	대학·연구기관 공동 기술개발
기업경영 애로사항 지원		5	10	현장애로, 기술해결
산업디자인 개발 지원		15	55	제품, 포장, 시각디자인분야
산업재산권 지원		80	80	특허, 신용실안
중소기업 경영혁신 지원		6	30	경영구조 고도화

□ 부천시 중소기업육성기금 현황

(단위:천 원)

예금 종류	예탁금	출연금	이자수입	고유목적사업비 (이자차액보전금)
정기예(적)금	16,456,051	200,000	11,174,623	5,921,672

□ 부천시 연도별 수출현황

(단위: 백만불)

연도별 수출·입	2001	2002	2003	2004	2005	2006	2007 (8.31현재)
수출	1,632	1,715	1,603	1,738	1,663	1,860	1,300
수입	1,209	1,308	1,005	1,083	1,303	1,399	1,017

※ 출처 : 한국무역협회

□ 문화산업 집적화 조성 현황

집적지별	조성 (개소)일	규모	비고
(재)경기디지털콘텐츠진흥원 (춘의테크노파크(Ⅱ))	2002. 3.26	7개층, 16,125㎡	· GDCA 및 아카데미 · 입주업체 30개
만화산업종합지원센터 (월미구청앞)	2002. 4.22	4개층 1,785㎡	· 업체 : 10개업체 · 작가 : 20팀
부천 영상문화단지(유원지)	2001. 11.22	330,264㎡	· 영상문화시설 : 4개업체

□ 공연장 및 상영관

계	공 연 장		상 영 관	
	개소	명칭	개소	명칭
13 개소	5	· 시민회관대공연장 및 소공연장 · 복사골문화센터 대공연장 및 소공연장 · 오정아트홀	8 (73관)	· 씨네올넷(12) · CGV부천8(8) · 엠엠씨(8) · 더잼(9) · 판타스틱11(11) · CGV역곡(6) · 프리머스시네마(8) · (주)프리머스시네마 소풍지점(11)

# □ 2007. 부천시 해외통상 지원사업 현황

(단위 /천원)

단위사업		참가 규모	시기	사업비 (천원)	사업 요약	대행 기관
시장개척단 파견사업	사업비 총계			451,952	항공료 50%지원/1업체1명/업체부담 : 항공료 (50%) + 체재비 ※ 예산 및 파견지역에 따라 항공료 50%지원이 없을 수 있음.	
	CIS 시장개척단	7업체	3.19~3.28	38,504	모스크바, 키예프, 타쉬켄트	인무역관 천관
	북미 시장개척단	7업체	5.10~5.19	39,007	뉴욕, 시카고, 토론토	인무역관 천관
	구주 시장개척단	8업체	10.22~10.31	50,008	파리, 마드리드, 밀라노	인무역관 천관
해외박람회 참가 지원	하노이엑스포 전람회	5업체	4.6~4.17	9,495	<b>【운영방침】</b> ○ 부천시지원 : 기본 버스 암차비+통역료 (1업체1명)+전시품운송비(편도) 등 ○ 업체부담 : 항공료+체재비+전시품반송비 ○ 부천시 국제자매도시 경제교류박람회 개최 (러시아 하바로브스키시, 중국 하얼빈시)	인무역관 천관
	루마니아보안장비 전시회	4업체	5.8~5.13	21,154		인무역관 천관
	하바로브스크 건축박람회	3업체	5.24~5.21	9,259		산업진흥재단
	하얼빈 경제무역 박람회	5업체	6.15~6.19	7,847		산업진흥재단
	한,중 국제건축 박람회	1업체	9.7~9.10	2,561		산업진흥재단
	다마스쿠스 종합 국제무역 박람회	2업체	9.3~9.7	7,503		인무역관 천관
	홍콩 전자박람회	5업체	10.13~10.16	20,371		인무역관 천관
	라스베가스국제 박람회	4업체	'08.1.8~1.11	24,000		인무역관 천관
특별 전시회	필리핀 부천시 유망 수출상품 특별전시회	16업체	9.7~9.9	55,000	부천시 + 부천상공회의소 + 필리핀한인무역인 협회와 공동으로 개최 (부천시 업체만 참가하는 특별전시회)	부천상공회의소
기타 지원사업	해외박람회 (전시회) 개별참가비 지원	20업체	1월신청	60,000	해외박람회는 업체 자율선정→참가 후 결과 보고서 제출시 3백만원까지 지원(1업체당) → 지원확정업체에 한해 (2월중 확정)	부천상공회의소
	해외연수단 파견	19업체	9월	50,000	현지강사비용, 교육장임차료, 통역료, 바이어발굴비용, 수출 상담회장 임차료, 항공료50%등 (부천상공회의소 주관)	부천상공회의소
	해외지사화사업비 지원	8업체	년중	12,950	KOTRA현지무역관과 지사협약 체결시 협약금의 50%지원 (지원확정업체에 한해)	인무역관 천관
	카탈로그 제작비 지원	20업체	년중	20,000	외국어로 카탈로그 제작시(.07제작분) 1업체당 1백만원까지 지원 (지원확정업체에 한해)	부천상공회의소
	해외통상정보 지원	2업체	년중	500	KOTRA를 통한 현지 관심바이어 등 조사대행 → 조사비용중 50% 지원 (3회까지 지원) ※ 시지원 : 1회40만원한도	인무역관 천관
	해외광고 지원	20업체	년중	10,000	해외전문 홍보지 광고 대행 → 광고비 중 최고 500천원 지원(1업체1회)	산업진흥재단
외국어 통·번역 지원	37업체	년중	5,420	번역-1회 3매(총5회한도) 통역-1일/4시간 20만원(총2회한도)	시 자체	
무역교육	무역마케팅교육	40업체	11월	2,000	중소기업에 임직원 대상 / 계약, 인코덱스, 통관, 관세, 전자무역 등	부천상공회의소

## □ 법인 설립 현황

### ○ 부천산업진흥재단

법인성격	설립	대표자	위치	자본금	사업내용
재단법인	2003. 3. 13	홍대의	약대동 193테크노파크 401동1503호	125백만원	중소벤처기업 지원, 첨단산업관련 국비사업수행 203동·401동 관리

### ○ (재)경기디지털콘텐츠진흥원(경기도와 공동설립)

법인성격	설립	대표자	위치	시설규모	사업내용
재단법인	2001.8.29 (2002.3.26 개소)	경기도지사	춘의동 202 춘의테크파크(II)	7개층, 16,125㎡ 30개사업주	성장동력산업인 애니메이션, 게임, 캐릭터 관련 유망기업 집적화 및 체계적인 지원정책을 통해 고용 창출 및 지역경제 활성화

### ○ PISAF조직위원회

법인성격	설립	이사장	위치	시설규모	사업내용
사단법인	2000. 6. 1.	성완경 (애니메이션 학회장)	복사골문화센터(3층)	49.6㎡	· 국제학생애니메이션페스티벌 추진 · 전국고교만화애니메이션대전 개최 · 인재양성 및 글로벌네트워크 추진

### ○ (재)부천만화정보센터

법인성격	개관	이사장	위치	시설규모	사업내용
재단법인	1999. 5. 4	조관제	춘의동 8 외1	· 박물관: 1,636㎡ · 도서관: 965㎡ · 사무국: 219㎡ · 지원관 3,622㎡	만화박물관 운영, 만화규장각 사업, 만화도서관, 만화작가 지원 등 출판만화 육성

### ○ 부천문화재단

법인성격	개관	이사장	위치	시설규모	사업내용
재단법인	2001. 10. 1	부천시 시장	상1동 394-2	· 총면적(44,556㎡) - 복사골문화센터 (31,097㎡) - 시민회관(10,417㎡) - 오정아트홀(3,042㎡)	· 문화예술진흥사업 · 여성, 청소년 육성 사업 · 복사골연수원 운영 · 판타스틱스튜디오 및 박물관 운영 · 동화기차어린이도서관 운영

○ PiFan조직위원회

법인성격	설립	위원장	위치	시설규모	사업내용
사단법인	1997. 2.27	부천시장	복사골문화센터(3층)	344.49m <sup>2</sup> 회의실1 / 창고1 사무실3	· 부천국제판타스틱영화제 개최 · 부천영상문화 발전사업

○ 부천예총

법인성격	설립	회장	위치	시설규모	사업내용
사단법인	1985. 3.11.	김창섭	복사골문화센터(3층)	99.17m <sup>2</sup>	· 예술문화 창달을 위한 사업 · 지역 및 국제간 예술문화 교류 등

○ 부천문화원

법인성격	설립	원장	위치	시설규모	사업내용
특수법인	1966. 3.14.	박형재	송내동 387-5	710.74m <sup>2</sup>	· 부천문화의 집 운영 · 지방문화 육성 지원 · 향토사 조사연구 및 사료수집 보존

□ 문화예술단체 및 동호인회

계	사 단 법 인			재단법인 부천문화재단	부천문화원	문화예술 동호인회
	소계	영화제 조직위원회	한국예총 부천시지부			
128	11	1	1	9	1	115

※ 부천예총 소속지부(9) : 국악,무용,문인,미술,사진작가,연극,연예,영화인,음악

□ 시립예술단

예술단명	창립일	단원수 (정원/현원)	지휘자
부천필하모닉 오케스트라	'88. 4. 6	98/74	임헌정 (서울대음대교수)
부천필하모닉 오케스트라코러스	'88. 2.20	62/52	이상훈 (성결대교수)
청소년 합창단	'96. 6. 7	62/25	조익현 (협성대 겸임교수)

□ 무형문화재

문화재명	지정일시	기 능 보유자	주 소
중요무형문화재제47호 궁시장	'96.12.10	김박영	소사구 심곡본동 530-130
경기도무형문화재제39호 조각장	'04.01.05	곽홍찬	소사구 소사본동 주공2단지

□ 남사당 부친전수관

위 치	면적	구 성	개관일	
오정구 여월동 98-5 (구 여월정수장내)	330m <sup>2</sup>	· 대 연습실 198m <sup>2</sup> · 사무실 99m <sup>2</sup> , 휴게실 33m <sup>2</sup>	2006. 2.19	중요무형문화재 제3호 남사당

□ 부천시 향토유적

유적명	지 정 (소재지)	지정 일시	관리자	지 정 사 유
변종인 신도비	제1호 (고강동 산 63-9)	1986. 4.29	변창순	북방경비 종사, 이시에 난 평정 등, 병법에 능 통 하였고, 검소함이 후세에 귀감으로 전함.
한 언 신도비	2호 (계수동 산3-15)	1998. 2. 5	한진기	언론 및 외교관계 업무에 탁월하였으며, 공적인 업무처리에 소신과 원칙을 철저히 지켜 많은 칭송을 받았음.
한 준 신도비	제3호 (계수동 산3-15)	1998. 2. 5	한진기	임진왜란 당시 근왕병을 모집하여 광해군 보위 전력이 있으며, 문무를 겸비한 장덕 거인으로 칭해짐
이한규 묘	제4호 (여월동 산55)	2004. 5.27	이정화	정조때 오랑캐 무리를 평정하는 등 문무를 겸비한 끝은 인품으로 많은 덕을 베풀었음

※ 지정기준 : 학술적, 예술적, 역사적 가치가 있는 1945년 이전 유적으로 보호관리  
함으로써 향토문화, 토속, 풍속을 연구하는데 필요한 유적  
(자문기관 : 경기도문화재 전문위원, 심의결정 : 문화예술위원회)

□ 관광사업체

계	호 텔	여 행 업			
		소계	국내	국외	국내·외
66	6	60	11	11	38

※ 관광호텔(6) : 테마파크, 스카이, 리즈빌, 폴라리스, 고려, 뉴프린스

□ 부천문화재단 운영관리 문화시설

시설명	위 치	규 모	구 성	개관일
복사골 문화센터	원미구 상1동 394-2	9,117㎡ (지하2층, 지상6층)	· 여성·청소년 기술취미·교양시설 · 어린이집, 공연장, 체육시설, 독서실 등	99. 7. 1.
부천 시민회관	원미구 중동 788	10,198㎡ (지하2층, 지상3층)	· 대공연장 : 1,208석 · 소공연장 : 352석 · 입주단체 : 시립예술단	88. 2.20
오정 아트홀	오정구 오정동 129	3,045㎡ (지하1층, 지상3층)	· 본공연장 414석 · 영사실, 소공연장, 문화교실, 사무실, 연습실, 대기실, 소품창고, 공조실	03. 5.15
판타스틱 제1스튜디오	원미구 상동 529-2	189개동 (40,707㎡)	· 1930~1980년의 종로, 명동거리 재현 · 드라마 제작, 영화촬영	04. 9. 9

□ 박물관

박물관명	소재지	규모 (㎡)	개관	전시물품	비고
유럽자기 박물관	춘의동 8 (종합운동장 내)	516.26	2003.5	유럽자기 893점	문화예술과 (부천문화재단)
교육박물관	춘의동 8 (종합운동장 내)	647.05	2003.4	교과서 및 참고서 등 4,712점	
수석박물관	춘의동8 (종합운동장 내)	607.70	2004.10	국내외 수석 2,215점	
활박물관	춘의동 48-3 (종합운동장 내)	531.00	2004.12	국궁관련유물 338점	
펼벽기념관	심곡본동566-9	188.24	2006.9	펼벽관련 유물 및 책자 232점	문화예술과 (펼벽재단한국지부)
만화 박물관	춘의동8 (종합운동장 내)	1,633㎡	2001.10	소장자료 등 6,704점	문화산업과 (만화정보센터)
자연생태 박물관	춘의동 381	1,131.9	2000.9	자연생태표본 8,000여점	농산지원과 (시설관리공단)
부천로보파크 전시관	약대동 193	2,220.9	2005.12	로봇 27종 96점	기업지원과 (산업진흥재단)
물박물관	작동 산60-8 (까치울정수장 내)	597.3	2001.7	상수도관련 100여점	정수과

□ 축제개최현황

축 제 명	개최시기 (기간)	축제주요내용	주최/주관	최초 개최	축제 예산
제23회 복사골예술제	2007.5.2. ~5.6	○ 전야제 ○ 개막식/ 본 행사 -영상의적 등 53개 행사	한국예총 부천시지부	1985	3억원
제11회부천국제 판타스틱영화제	2007.7.12 ~7.21	○ 국제영화제 개최 -상영작: 33개국 216편	(사)부천국제 판타스틱영화 제조직위원회	1997	국비/4.5억 도비/3.5억 시비/7.8억 기타/11.0억
제10회 부천국제만화축제	2007.8.16 ~8.19	○ 개막식,리셉션 ○ 코믹북페어 ○ 기획전시	재)부천만화 정보센터	1998	4억원 도비/2억 시비/2억
제9회부천국제학생 애니메이션페스티벌	2007.11.2 ~11.6	○ 애니메이션영화제 ○ 전시관 운영 ○ PSPP ○ 교육컨벤션	사)PISAF 조직위원회	2000	5억원 도비/2억 시비/3억
제1회 기업사랑 한마당축제	2007.9.14 ~ 9.16	○ 내고장공산품 판매 및 홍보전시 ○ 기업사랑 한마당 페스티벌	부천상공회의소 부천산업진흥재단	2007	8천만원

□ 농업분야

○ 농가 및 경지 면적

구 분	농가수 (호)	농 경 지 면 적 (ha)					비고
		계	전	답			
				소계	수리안전답	수리불안전답	
계	3,200	928	372	556	533	23	
원미구	1,572	44	34	10		10	
소사구	852	168	157	11	8	3	
오정구	776	716	181	535	525	10	

○ 작목별 재배 면적

구 분	벼	채 소 류	과 수	화 훼	곡류기타
면 적(ha)	390	128	16	1.7	42

○ 주요 가축 사육현황

구분 \ 축종	한우	유우	돼지	닭	양봉
사육두수 (농가수)	173 (6)	80 (1)	500 (3)	415 (5)	1,770군 (15)

○ 주요농기계 보유 현황

구분	경운기	트랙터	이앙기	콤바인	건조기
계	85	68	52	16	43
원미구	10	15	15	5	7
소사구	14	7	6	2	2
오정구	61	46	31	9	34

○ 농업인(학습) 단체

단체명	농촌지도자	농업인후계자	생활개선회
회수(회)	1	1	1
인원(명)	120	16	40

○ 정부양곡 공급현황

쌀 가공업체	떡 제조업소	학교급식	기초생활수급자(가구)	무료급식소
4	160	93	5,000	13

※ 양곡보관은 시흥시 소재 농협창고를 임차 이용하고 있음(보관능력 1,300톤)

○ 축산 관련업체

(단위 : 개소)

축산물		동물병원	동물약품 도매상	동물 약국	축산물 공판장
판매업	가공업				
895	50	52	1	29	1

□ 도서관 시설

도서관명	시 설		규 모	열람석수 (석)	개관일
	부지(m <sup>2</sup> )	건물(m <sup>2</sup> )			
계	24,859	15,468		3,260	
중앙	7,135	4,396	지하1층 / 지상3층	968	'94. 7. 1
심곡	3,553	2,450	지하1층 / 지상4층	558	'85. 3. 25
북부	7,317	2,974	지하1층 / 지상3층	562	'99. 6. 1
꿈빛	6,259	4,055	지하1층 / 지상3층	907	'02. 9. 10
책마루	595	1,593	지하1층 / 지상4층	265	'07. 2. 5

□ 운영현황

구 분	자 료 보 유			이 용 시 간		비고
	도 서(권)	비도서(점)	정기간행물(종)	열람실	자료실	
계	538,684	38,924	520			
중앙	179,791	13,821	136	07:00~22:00	09:00~18:00	
심곡	127,598	9,670	91	"	"	
북부	80,854	6,815	101	"	"	
꿈빛	117,328	6,141	127	"	"	
책마루	33,113	2,477	65	09:00~18:00		

□ 새마을 이동도서관 현황

소 재 지	운영주체	위탁기간	직원수	차량대수	순회지역	비고
원마구 약대동 169-130 새마을회관 4층	새마을문고중앙 회부천시지부	'05. 3. 15 ~ '08. 3. 14	10명	6대	80개소	

## □ 작은도서관(공립문고) 현황

문 고 명	기관명 / 법인명	소재지	시설 및 자료		설립일
			면적(m <sup>2</sup> )	장서수(권)	
계	13개소				
도란도란 어린이도서관	고강복지회관/가톨릭대학교	고강본동 324-4	93	10,864	'02. 3. 22
복사꽃필무렵 도서관	심곡복지회관/ 기독교대한감리회사회복지재단 부천제일교회	심곡본1동 665-13	114.39	9,749	'02. 3. 22
새싹어린이 도서관	원종종합사회복지관/ 대한불교조계종 석왕사 룬비니	오정동 139-1	132	12,130	'02. 3. 22
아름드리 도서관	삼정복지회관/ 한국장로교복지재단	삼정동 365-2	132	9,720	'02. 8. 16
신나는 가족도서관	약대동주민자치센터/ 대한예수교장로회 서울유지재단 새롬교회	약대동 123	105.6	9,525	'02. 11. 11
꿈나무 가족도서관	역곡3동주민자치센터/ 한국지역사회교육연구원 부천지역사회교육협의회	괴안동 108-1	209.5	10,275	'02. 12. 18
햇살이 가득한 도서관	심곡2동주민자치센터/ 한국지역사회교육연구원 부천지역사회교육협의회	심곡동 135-3	209.3	9,282	'02. 12. 18
행복한도서관	노동복지회관/ (사)실업극복부천시민운동본부	오정동 611	82.5	9,137	'03. 3. 13
사랑나무 가족도서관	근로자종합복지관/ 한국노총부천지역지부	중2동 1093	148.5	7,523	'03. 12. 17
소새울 가족도서관	소사본3동문화체육센터/ 대한예수교장로회 남부천교회	소사본3동 277-32	153.2	6,633	'04. 8. 16
고리울꿈터 도서관	고강1동주민자치센터/ 고강1동 주민자치위원회	고강동 290-2	97.5	8,719	'04. 9. 13
소나무푸른 작은도서관	중동 주민자치센터/ (사)한국예총부천지부	중동 801	383.63	4,799	'06. 12. 26
민들레흙씨 작은도서관	상3동 주민자치센터/ 부천YWCA	상동 528-5	186.16	4,316	'07. 2. 1

# 국 주요업무 추진성과

□ 정책목표 : 지식기반 산업을 선도하는 국내 최고의 경제문화 도시

## □ 성과평가 및 시사점

- 부천형 뉴딜정책 추진으로 관내 지역경제 활성화
  - 2007. 3/4분기 : 인력 고용 23만여명, 자재.장비 사용 549억원, 하도급 664억원
- 기업사랑 원년, 기업하기 좋은 환경 조성
  - 기업사랑 한마당 축제 (참여인원 : 90,000명) 및 경기과학 축전 개최
  - 기술개발, 해외 마케팅, 중소기업 육성자금 등 맞춤형 기업지원
  - 부천테크노파크 3차 사업, 공업지역 재정비 사업 추진
- 산업자원부 주관 2007년도 지역산업정책 대상 수상
- 5대 문화 사업의 전략화로 지역문화행사의 성공적 개최
  - BPO, PiFan, PISAF, BCIC, 복사골 예술제, 시민어울림 한마당 등
- 만화·영화·애니메이션 등 문화콘텐츠 기업 매출 증가
  - 전년대비 23.7% 증가(2006년도 531억원 ⇒ 2007년 657억원 예상)
- 도시녹화용 꽃묘(90만본) 생산으로 아름다운 도시환경 조성
  - 사계절 꽃 전시회 개최, 원예활동 및 웰빙 체험장 운영
- 균형 있는 도서관 인프라 구축 및 책읽는 도시 부천 만들기 구현
  - 독서문화프로그램 시민 참여율 전년대비 20% 증가
  - 부천시 작은도서관 우수사례 문화관광부 선정 전국 표준모델 전파

## □ 향후과제

- 우량기업의 유치를 위한 산업기반 입지조성 시급
  - ⇒ 기존 공업지역의 재 개발 및 환경개선사업을 통해 도로, 주차장 등을 확충하고 R&D 기관 유치로 시너지 효과 창출
- 기업지원관련 재정지원 확대
  - ⇒ 중소기업육성자금 이차보전액 확대 지원(21%→25%) : 추가 비용 연 2억원 소요
  - ⇒ 중소기업 육성자금 지원조례의 사전심의 조항 삭제
- 전통문화의 보존과 육성으로 6대 문화사업의 완성