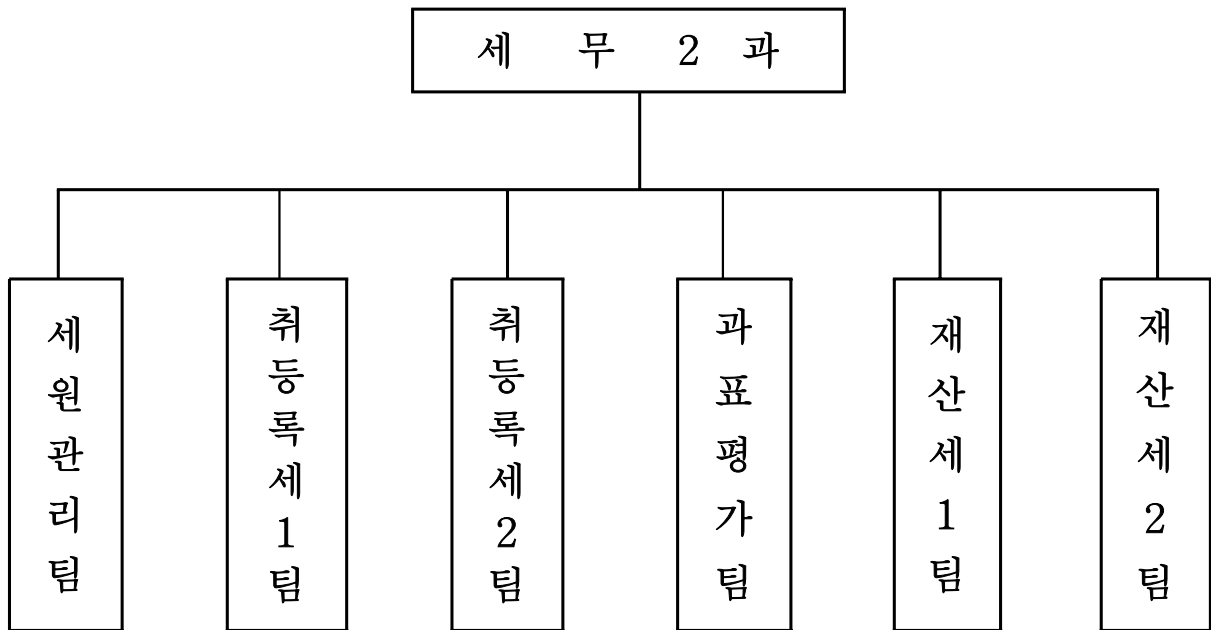


(세무2과)

일 반 현 황

(2007. 1. 1 현재)

□ 기 구



□ 인 원

(정원 / 현원)

구 분	계	5급	6급	7급	8급	9급	기능직
계	25/25	1/1	6/6	7/8	7/7	2/1	2/2
세원관리팀	6/6	1/1	1/1	1/1	1/1	1/1	1/1
취득등록세1팀	4/4		1/1	2/2	1/1		
취득등록세2팀	4/4		1/1	1/2	1/1	1/0	
과표평가팀	3/3		1/1	1/1	1/1		
재산세1팀	4/4		1/1	1/1	1/1		1/1
재산세2팀	4/4		1/1	1/1	2/2		

현년도 징수율 제고

□ 사업개요

구 분	2007년 목표	2006년 목표
취득세 징수율	97.6% (1.0% ↑)	96.6%
등록세 징수율	99.8% (0.5% ↑)	99.3%
재산세 징수율	95.8% (0.5% ↑)	95.3%

□ 추진계획

○ 정확한 과세자료 관리

- 건축부서, 지적부서와 연계된 과세자료 DB구축 및 현장확인
- 중과세, 비과세, 감면 부동산 특별관리 ----- 20,700건

○ 납세편의 시책 제공

- 부천시 사이버지방세 운영 ----- 인터넷 납부
- LG카드 무인 수납 ----- 연 중
- 고지서 발송 및 납기마감 안내 SMS서비스 제공 ----- 연 중
- 전자우편(이메일)을 이용한 전자 송달제 시행(시범운영)
- 사전 안내문 발송(재산세) ----- 170,000건
- 신축아파트 입주민을 위한 지방세 안내 ----- 5,000매

○ 납세고지서 송달을 제고

- 납세고지서 수령희망지 전달 ----- 연 중
- 반송고지서 송달 담당제 운영(공무원, 통장 지정) ----- 연 중

□ 기대효과

- 이월 체납액 최소화 및 납기 내 징수율 제고
- 각종 납세편의시책 제공으로 납부의식 고취

공평과세를 위한 탈루·은닉세원 발굴

□ 사업개요

구 분	2007년 목표	2006년 목표
탈루·은닉세원 발굴 추정	지방세 목표액의 0.5% (0.1%↑) (12억 2천 6백만원)	지방세 목표액의 0.4% (8억 6천만원)

□ 추진계획

○ 법인 정기세무조사 실시(500개소 / 8억 4천 7백만원)

- 조사대상 법인 선정 ----- 2월
 - 중점대상 : 부동산 취득법인, 신·증설법인, 중과세 법인
- 서면조사서 발송(법인세 신고시 동시 징구) ----- 3월 ~ 4월
- 조사대상 법인 DB자료 정비 ----- 12월
 - 자료 미 제출법인 사유분석 및 휴·폐업 법인 관리

○ 시기성 특별세무조사(300개소 / 3억 7천 9백만원)

- 비과세·감면재산 조사 ----- 5월 ~ 6월
 - 종교단체, 보육시설, 아파트형공장 등
- 사치성재산 조사(유형주택, 고급주택 등) ----- 7월 ~ 8월
- 대형건축물 조사 ----- 9월 ~ 10월
 - 연면적 662㎡이상 신·증축 건축물

○ 납세자 권익보호 강화

- 과세 예고, 직권구제, 과세전 적부심사 등 사전적 구제 활성화

□ 기대효과

- 공평하고 합리적인 조사로 세수증대 및 성실납세 의식 향상
- 적정시기 조사로 과세누락 방지 및 세원관리 강화

지방세 고지서 송달율 높이기

□ 사업개요

구 분	2007년 목표	2006년 목표
고지서 송달율	99.2% (0.4% ↑) (267,840건 송달)	98.8% (266,760건 송달)

□ 추진계획

- 송달대상 ----- 재산세 270,000건
- 1단계 조치(SMS문자서비스)
 - 고지서 발송 SMS 문자서비스(1차) ----- 고지서 발송 3일차
 - 납기 마감 SMS 문자서비스(2차) ----- 납기 마감 5일전
- 2단계 조치(반송 고지서 2차 송달)
 - 반송고지서 관리 담당자 지정 ----- 고지서 반송 즉시
 - 반송고지서 주소지, 거소지, 연락처 추적 2차 송달
- 3단계 조치(통장 직접 송달제 운영)
 - 통장 직접 송달제 시범운영 ----- 1월 ~ 2월
 - 시범운영 결과에 따라 확대시행 ----- 4월 이후
 - 직접송달 결과 자료분석 및 전산관리

□ 기대효과

- 납기내 고지서 송달율 높여 징수율 제고
- 다단계 고지서 송달체계 운영으로 책임행정 구현

신축 아파트 입주민을 위한 지방세 안내

□ 사업개요

구 분	2007년 목표	비 고
지방세 안내	2,555세대	신규과제

□ 추진계획

○ 지방세 안내

- 대 상(100세대이상 신축 아파트 입주민) ----- 2,555세대
- 방 법 ----- 지방세 안내문 제작 배부

○ 안내문 제작

- 배부시기 ----- 3월 ~ 9월
- 안내문 배부 ----- 5,000매
 - 아파트 입주민 교부, 관리사무소 비치 : 4,000매
 - 납세협력자(법무사 등) 배부 : 1,000매

○ 안내문 주요내용

- 취·등록세, 재산세, 종합부동산세(국세) 안내
- 납부시기 및 방법 안내
- 납부 편의시책 안내
 - 자동이체납부, 전자납부(지로), 전자송달제(이메일), 신용카드납부, 텔레뱅킹납부, 납세자보상점수제, 사이버지방세 등

□ 기대효과

- 신축 아파트 입주민을 위한 편의제공
- 시기성과 다양성을 강화한 맞춤형 지방세 안내로 징수율 제고