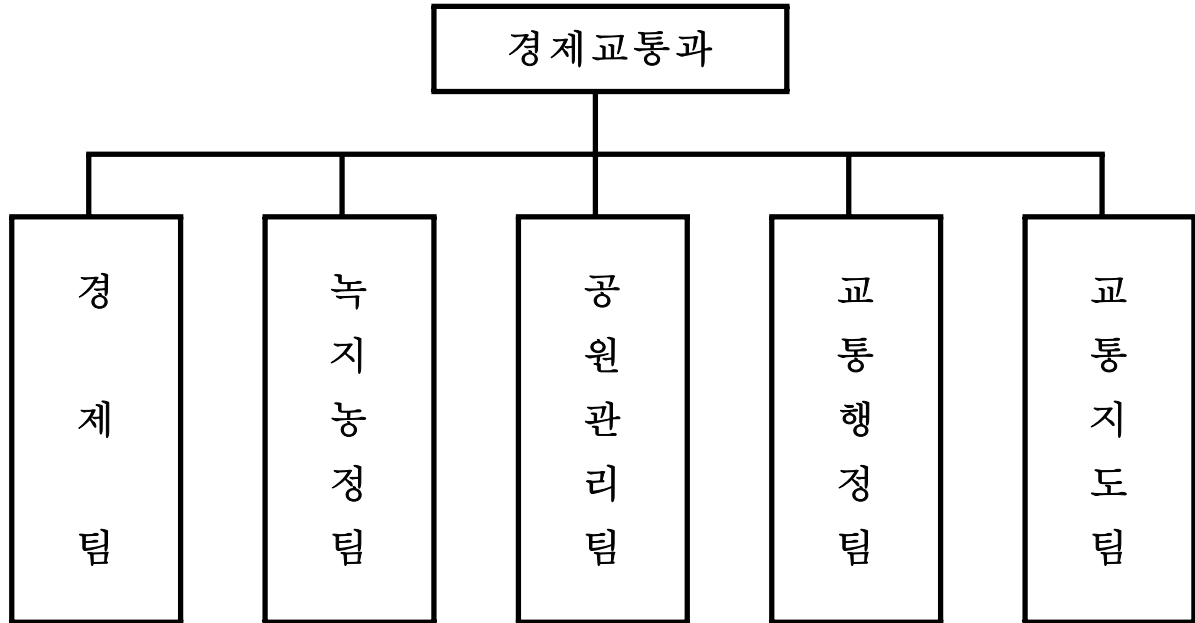


(경제교통과)

## 조직 및 인력현황

□ 조 직 (5팀)

(2007. 1. 1 현재)



□ 인 원 (30/30)

(정원/현원)

구 분	계	5급	6급	7급	8급	9급	기능직	비고
계	30/30	1/1	5/6	5/6	2/0	2/3	15/14	
경제팀	6/6	1/1	1/2	1/2	1/0	1/1	1/0	
녹지농정팀	4/5		1/1	2/1	1/0	0/2	0/1	
공원관리팀	2/2		1/1	0/1			1/0	
교통행정팀	5/6		1/1	1/1		1/0	2/4	
교통지도팀	13/11		1/1	1/1			11/9	

※ 기타인원 (공원관리원 10명)

# 쾌적한 친환경 도시녹화 조성

## □ 사업개요

- 사업비 \_\_\_\_\_ 230,481천원
- 사업기간 \_\_\_\_\_ '07. 2 ~ 9월

## □ 추진계획

(단위 : 천원)

사업명	위치	사업량	사업비	기간
가로수 전지,전정	경인국도변 등 8개노선	· 은행나무등 5종 400본	40,000	2~3월
산림수종갱신 (테마숲 조성)	송내동 산18-10외 3필지	· 교목류 : 산수유 등 7종 120본 · 관목류 : 조팝나무 등 5종 1,000본	50,000	3~5월
송내동 문예로 걷고 싶은 거리조성	중동 남부역 문예로 (송내동 468번지)	· 느티나무 20본 식재 · 수목보호대점의자 및 벤치 25점	30,000	4~6월
결주지 보식 및 보호덮개 설치	경인국도 등 14개 노선	· 은행나무등 5종 120본 식재 · 수목보호덮개 40개 설치	30,000	4~6월
가로변 담장녹화	범박동 시온고교외 5개소	· 담쟁이,능소화 등 5,000본 식재	20,000	4~6월
산책로 및 시설물 정비	성주산 및 범박동 산림욕장	· 경사지 계단 설치 · 편익(체육)시설물 설치	50,000	5~8월
숲가꾸기 사업	송내동 산 83번지외 12개소	· 풀베기 20ha · 천연림 보육 4ha	10,481	6~9월

## □ 기대효과

- 산림내 친환경적인 휴식공간 조성 및 정비로 이용자 편의 제공
- 푸르고 쾌적한 가로경관 조성으로 활력이 넘치는 도시이미지 연출

# 친근한 공원환경 조성 및 관리

## □ 사업개요

○ 사업비 \_\_\_\_\_ 229,920천원

○ 사업기간 \_\_\_\_\_ '07. 1 ~ 11월

## □ 추진계획

(단위 : 천원)

사업명	사업량	사업비	기간
공원, 녹지대 수목 보식 및 식재	<ul style="list-style-type: none"> <li>은행나무 등 7종 1,000본 식재</li> </ul>	35,000	1~4월
놀이터 모래정비	<ul style="list-style-type: none"> <li>교체 : 5개소</li> <li>청소 및 소독 후 보충 포설 : 14개소</li> </ul>	38,420	2~9월
공원내 시설물 정비	<ul style="list-style-type: none"> <li>조합놀이대 교체 : 3개소 3점</li> <li>운동기구 설치 : 4개소 12점</li> <li>편의시설 보수 및 설치 : 35개소</li> </ul>	156,500	2~10월
어린이공원 명예관리원제 운영	<ul style="list-style-type: none"> <li>1공원 1명예관리원 : 19명</li> </ul>	-	연 중

## □ 기대효과

- 노후시설물을 적기에 정비하여 이용시민 불편 해소 및 편의 제공
- 도심 내 녹지대인 공원 등에 수목을 확충하여 녹색도시 표방
- 시민들의 행정참여 기회 부여 및 공원관리체계 효율성 제고

# 내집안 주차장 갖기 활성화

## □ 사업개요

- 추진목표 \_\_\_\_\_ 60면
- 기 간 \_\_\_\_\_ 연 중
- 대 상 \_\_\_\_\_ 단독, 다세대, 공동주택
- 사 업 비 \_\_\_\_\_ 54,000천원
- 지원범위 \_\_\_\_\_ 120만원에서 최고 300만원까지 차등 지급

연도별 구분	계	연도별 추진 사항						
		'97년 - 2000년	2001년	2002년	2003년	2004년	2005년	2006년
가 구	247	67	35	23	48	35	17	22
면 수	478	102	52	37	82	51	67	87
지원액	347,418	43,300	34,700	22,867	76,903	55,648	49,800	64,200

## □ 추진계획

- 체계적인 대주민 홍보 실시
  - 인터넷 홈페이지(<http://sosa.bucheon.go.kr>) 게재
  - 각종 단체 회의시 홍보
  - 구청 전광판 이용 홍보
- 안내문 및 현수막 제작 배포
  - 안내문 : 1회 4,000매 (구, 동 민원실 배부 및 다중이용장소 비치 )
  - 현수막 : 1회 10매 (각 동에 설치 )
- 내집안주차장 설치 가능 대상가구에 안내문 발송

## □ 기대효과

- 주택가의 주차난 해소를 통한 원활한 교통소통에 기여

# 시민이 공감하는 선진교통문화 정착

## □ 사업개요

- 단속구간 \_\_\_\_\_ 109개소 51km
- 단속시간 \_\_\_\_\_ 05:00 ~ 21:00
- 단속인원 \_\_\_\_\_ 6개조 12명(공무원 7, 보조원 5)
- 단속방법 — 노면청소와 연계단속, 출퇴근시간대집중단속, 휴일혼잡지역단속

## □ 추진계획

- 불법 주차행위 근절 주민계도 활동 전개
  - 올바른 교통질서 지키기 캠페인 실시 \_\_\_\_\_ 연 2회
  - 주차장이용(위치) 안내문 제작 배부 \_\_\_\_\_ 20,000매
  - 불법주차 상습지역 보조(안내)표지판 설치 - 병원, 은행, 식당가앞 등
- 탄력적인 주차단속으로 시민의 주차편의 제공
  - 주요 간선도로 중점 단속 / 계도위주 단속 확행
  - 주택가 이면도로의 단속 지양 \_\_\_\_\_ 15개소 3.4km
- 불법 주·정차 위반자 이의신청 심의 \_\_\_\_\_ 주 1회
  - 신청률 '06년 대비 0.5% 감소 \_\_\_\_\_ '06년 4.8% ⇒ '07년 4.3%
  - 주행용 불법주차 단속시스템 도입
- 주·정차금지관련 표지판(차선) 정기점검 \_\_\_\_\_ 분기 1회
  - 표지판 3종 572, 차선 109개소 51km, 버스정류장 168개소(시내151, 마을 17)
- 불합리한 주·정차금지구역 일제조사 \_\_\_\_\_ 1/4분기

## □ 기대효과

- 시민이 이해하는 불법주차 단속으로 준법의식 제고와 원활한 교통소통을 통한 올바른 선진교통문화 정착

# 등기우편물 관리 프로그램 도입

( 불법주차 과태료 고지서 )

## □ 사업개요

- 사업명 : 등기우편물 관리 프로그램 도입
- 사업기간 : '07. 1 ~ 2월
- 사업비 : 6,600천원
- 사업내용
  - 주정차관리프로그램과 인터넷우편물조회시스템을 연계로 등기우편물 정보를 실시간 검색하여 반송에 대한 자료를 자동 저장, 관리

## □ 추진계획

- 추진계획수립 및 계약의뢰 \_\_\_\_\_ '07. 1월
- 프로그램 구축 \_\_\_\_\_ '07. 1 ~ 2월
- 프로그램 운영 \_\_\_\_\_ '07. 3월

## □ 기대효과

- 등기우편물 반송 수수료 미지출에 대한 예산절감
  - 고지서 반송 29,400건 x 1,500원 = 44,100천원
- 반송우편물 자동 저장 실시로 시간절약에 따른 생산적인 행정 추진