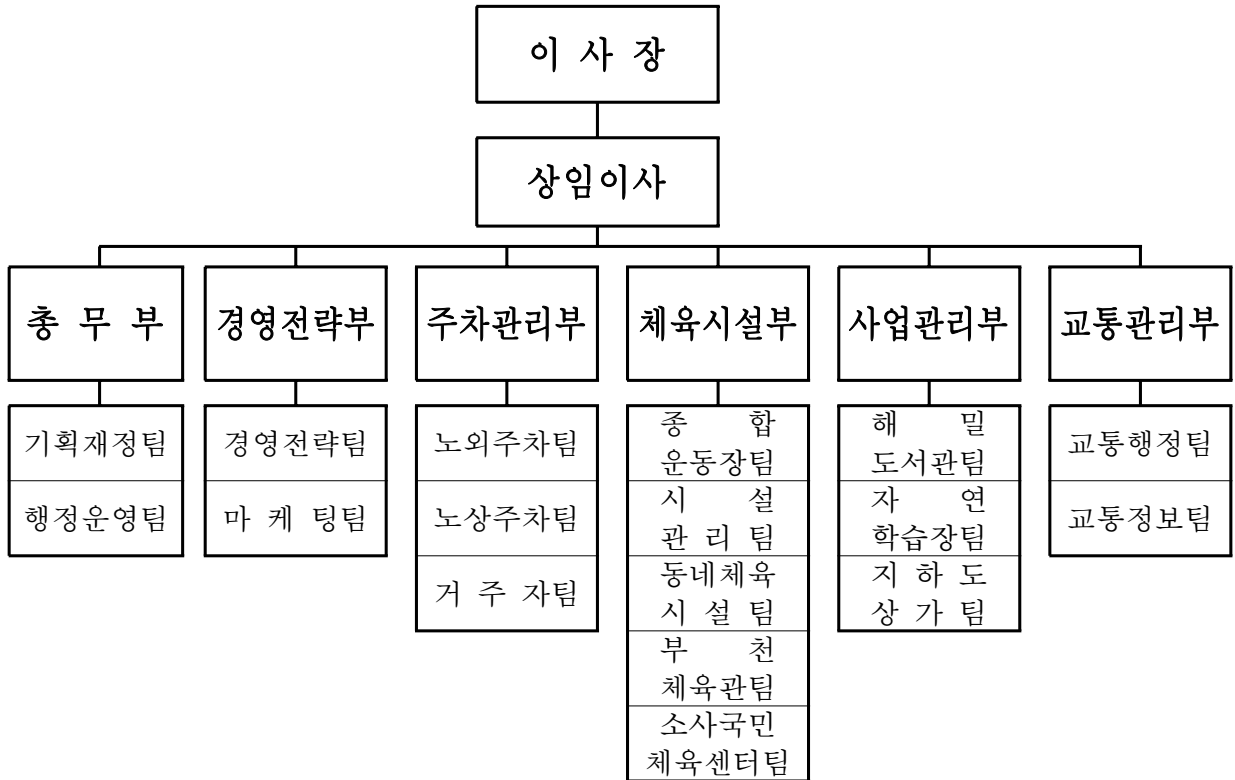


<시설관리공단>

# 일 반 현 황

□ 조 직 (6부 17팀)

(2009. 1. 1. 현재)



□ 인 원 : 404명(현원)

(단위 : 명)

구 분	현원 (계)	임 원			일 반 직							기 능 직					계약직	상용직
		소계	1급	2급	소계	3급	4급	5급	6급	7급	소계	기능장	1급	2급	3급	4급		
계	404	2	1	1	55	4	6	9	17	19	52	2	9	14	17	10	38	257
총무부	18	2	1	1	9	1		1	2	5	4				4			3
경영전략부	11				8	1		2	4	1	3		1	1		1		
주차관리부	228				7	1	2	1	3		17	1	2	5	6	3		204
체육시설부	92				8		2	3	2	1	24	1	6	6	7	4	25	35
사업관리부	30				3	1	1	1			3			1		2	13	11
교통관리부	25				20		1	1	6	12	1			1				4

※ 정원(426명) : 임원·일반직·기능직(113명), 계약직(39명), 상용직(274명)

## □ 2009년도 예산 현황

### ○ 총 괄

(단위 : 백만원, %)

구 분	2009년 예산액	2008년 예산액	증감액	증감률 (%)	비 고
<b>합 계</b>	<b>22,809</b>	<b>22,546</b>	<b>263</b>	<b>1.2</b>	
총 무 부	1,633	1,993	△360	△18.0	
경영전략부	732	918	△186	△20.3	
주차관리부	8,896	8,486	410	4.8	
사업관리부	1,721	2,258	△537	△23.8	
체육시설부	7,630	6,830	800	11.7	
교통관리부	2,197	2,061	136	6.6	

## □ 2009년도 사업별 대행사업 수입 목표

(단위 : 백만원, %)

구 분	2009년 목 표	2008년 목 표	증감액	증감률 (%)	비 고
<b>합 계</b>	<b>14,369</b>	<b>13,328</b>	<b>1,041</b>	<b>7.8</b>	
공영주차장	8,917	8,414	503	6.0	
종합운동장	1,662	1,607	55	3.4	
부천체육관	829	786	43	5.5	
소사국민 체육센터	1,610	1,402	208	14.8	
부 천 역 지하도상가	879	865	14	1.6	
자연학습장	458	241	217	90.0	
어 린 이 교통나라	14	13	1	7.7	

# 공단(公團) 목표와 주요업무 추진방향

비전

고객감동을 실현하는 최우수 시설관리공단

전략  
목표

- 전략적 마케팅을 통한 공격적인 경영수지 개선
- 창의·실용·성과 중심의 조직경쟁력 강화
- 고객 편익 중심의 체계적인 보전경영 추진
- 프로그램 고도화를 통한 체계적·선진화 시설 운영

중점  
추진방향

## 1 전략적 마케팅을 통한 공격적인 경영수지 개선

- 경영진단을 통한 재정자립도 향상 방안 적극 추진
- 기업 체질 개선을 위한 수익사업 인수 및 발굴 총력
- 안정적이고 성과지향적인 건실한 재무구조 확보
- 수요자 중심의 전략적 Target 운영으로 경영수지 개선
- 전략적 주차 정책 추진으로 경영효율성 증대
- 직무·성과·현장 중심의 조직(인사) 경쟁력 강화

## 2 이용고객 중심 시설활성화로 고객편의 가치 창조

- 고객관계관리(CRM) 시스템 운영 활성화
- 주차관리통합정보시스템을 통한 주차관리의 선진화
- 공공체육시설 운영 활성화 및 고객중심 체육환경 조성
- 시각장애인과 지역 주민이 함께하는 해밀도서관 운영
- 지하도상가 활성화 지원 및 자연학습장 이용객 증대
- 지능형교통체계(ITS)의 안정적 확대 운영
- 고객편익 중심의 현장행정 강화로 보전경영 추진