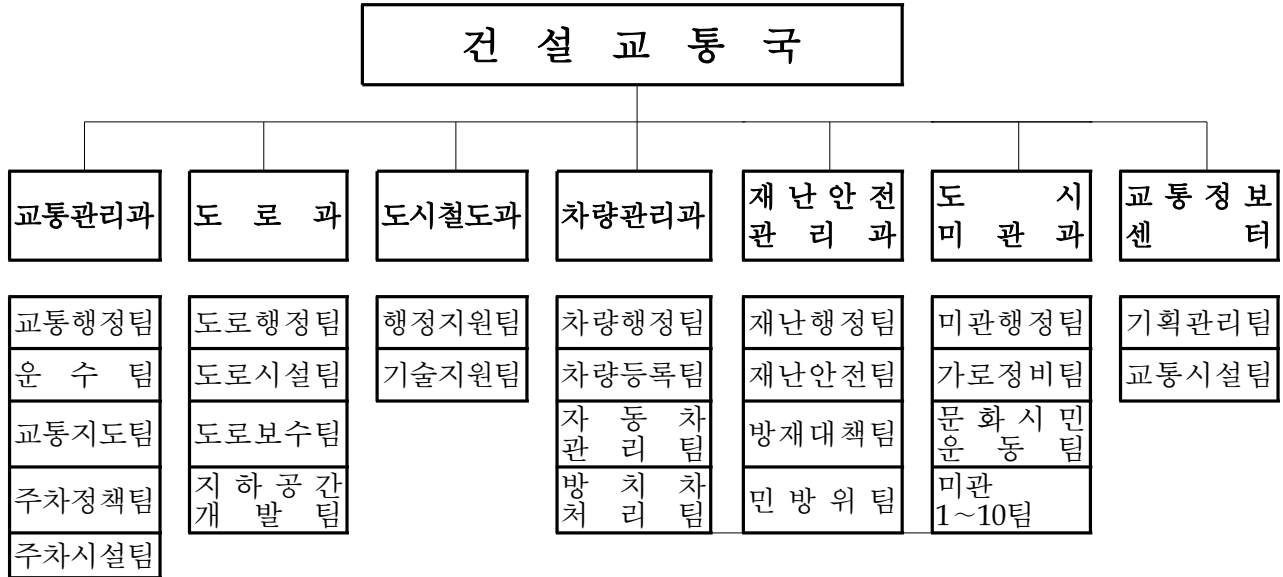


<건설교통국>

일 반 현 황

□ 조 직 (6과1사업소 35팀)

(2009. 10 31.현재)



□ 정 원 : 195명(현원: 207명)

(단위 : 명)

과 별	계	일 반 직								기 능 직					별정직				기타	
		소계	4급	5급	6급	7급	8급	9급	소계	6급	7급	8급	9급	10급	소계	5급	6급	7급		
계	정원	195	121	1	6	33	46	31	4	69	1	6	12	14	36	5	1	2	2	
	현원	207	125	1	6	35	60	21	2	78	1	12	36	29		4	1	2	1	
교통관리과	정원	30	19	1	1	5	10	2		11		1	6	4						
	현원	30	19	1	1	5	10	2		11		1	6	4						
도 로 과	정원	24	18		1	4	7	6		6	1	3	2							
	현원	24	18		1	4	7	6		6	1	3	2							
도시철도과	정원	10	10		1	2	3	4												
	현원	10	10		1	2	3	4												
차량관리과	정원	36	22		1	4	5	10	2	14		2	2	4	6					
	현원	36	22		1	4	11	5	1	14		6	8							
재 난 안 전 관 리 과	정원	18	14		1	4	7	2		3			1	1	1	1		1		
	현원	18	14		1	4	8	1		3			1	1	1	1		1		
도시미관과	정원	67	33		1	13	12	6	1	34			1	5	28					
	현원	81	33		1	13	17	2	0	43		1	17	25						청경2 상용3
교통정보센터	정원	10	5			1	2	1	1	1					1	4	1	1	2	
	현원	9	5			1	2	1	1	1			1			3	1	1	1	

□ 2009. 세입·세출 예산규모

○ 총괄

(단위 : 백만원)

연도별 회계별	2009년도		2008년도				증△감 (1-2)	증△감 율
	당초 예산액(1)	구성 비	최종예산		당초예산			
			예산액	구성 비	예산액(2)	구성비		
합계	246,870	100	269,877	100	203,355	100	43,515	21.3
일반회계	102,738	42	108,892		59,656	29	43,082	72
특별회계 (교통사업)	144,087	58	160,985		143,699	71	388	0.02

□ 사업용 차량현황

(2009. 10.31.현재)

구분	버 스					택 시			화물자동차				대여 자동차
	소계	시내 버스	마을 버스	전세 버스	특수 여객	소계	법인	개인	소계	일반 화물	개별 화물	용달 화물	
업체수	47	5	6	27	18	2,480	8	2,472	2,874	108	944	1,822	33
대 수	1,355	699	82	585	31	3,460	988	2,472	3,758	992	944	1,822	3,419

□ 버스·택시정류장 설치현황

(2009.10.31.현재)

정류장수	버 스			택 시		
	편의시설 설치			계	일반	모범
	계	일반형	개방형			
1,071	476	169	307	18	16	2

□ 버스정보시스템(BIS) 설치현황

(2009. 10.31.현재)

안내기	무선기지국	위치비콘	버스단말기	센터장비
556개소	281개소	514개소	848개	1식

□ 불법 주·정차 단속 CCTV 설치현황

(2009. 10.31.현재)

계	원미구	소사구	오정구	비고
43	16	14	10	3

□ 방범용 CCTV 설치현황

(2009. 10.31.현재)

계	원미구	소사구	오정구
113	54	32	27

□ 주차장 현황

(2009. 10.31 현재 / 단위:개소, 면)

합 계		노 상		노 외		학 교	
222	13,903	37	2,706	60	5,425	125	5,772

□ 거주자 우선주차장 현황

(2009. 10.31.현재)

구 별	개 소	면 수	비고
합계	219	5,531	
원미구	70	1,985	
소사구	107	2,217	
오정구	42	1,329	

□ 도로현황 및 가로등, 보안등 시설

○ 도로현황

(2009.10.31.현재)

구 분	총 연 장 (km)	포 장 도	포 장 율(%)	비 고
계	544	544	100	
고속도로	9	9	100	
국 도	19	19	100	
시 도	516	516	100	

○ 가로등·보안등 현황

(2009. 10.31.현재)

구 분	합 계	원미구	소사구	오정구
합 계	27,407	13,192	7,242	6,973
가로등	15,127	7,422	4,106	3,599
보안등	12,280	5,770	3,136	3,374

□ 공동구 관리현황

(2009.10.31.현재)

계(km)	상수도구	전력구	통신구
15	5	6	4

□ 차량등록현황

(2009. 10.31.현재)

구 분	계	관 용	자가용	영업용	
계	281,885	664	269,694	11,527	
자동차	소 계	260,027	459	248,041	11,527
	승 용	199,136	161	193,078	5,897
	승 합	19,673	76	17,625	1,972
	화 물	40,885	204	37,279	3,402
	특 수	333	18	59	256
이륜차	소 계	21,858	205	21,653	
	50CC이상	21,413	199	21,214	
	260CC이상	445	6	439	

□ 자동차 관리사업 현황

(2009. 10.31.현재)

구 분	정비업					매매업	폐차업
	소 계	종합	소형	원동기	부분정비		
600	476	40	21	5	410	123	1

□ 재난관리기금 현황

(단위 : 천원)

구 분	2009년 말 기금 잔액 (‘08결산액+A)	2008년 결산액	2009년 편성 예산액			비고
			계 (A)	출연금 수입	이자 수입 (예상)	
재난관리기금	14,964	14,288	676	100	576	

□ 건설교통국 소관 위원회 현황

소관 부서	위원회명	설치근거	설치목적	위원수 (남/여)	개최 계획
도로과	도로관리 심의회	도로법시행령 제24조 부천시도로관리심의회 조례 제3조	도로굴착 및 도로 점용, 공사장 교통 소통대책 심의	20 (19/1)	년4회
"	보행환경 개선위원회	부천시보행환경에 관한 조례 제8조	보행 환경 개 선 을 위한 자문	19 (13/6)	년1회
"	설계자문위원회	건설기술관리법시행령 제21조	건설공사의 설계, 용역에 관한 자문	28 (26/2)	수시
"	공동구관리 협의회	국토의계획 및이용에 관한 법률시행령 제39조	공동구 유지관리	9 (9/0)	년2회
재난 안전 관리과	부천시 안전관리위원회	재난및안전관리기본법 제11조	안전관리정책 심의	28 (26/2)	년1회
"	사전재해 영향성 검토위원회	부천시 사전재해영향성 검토위원회구성 및 운영조례 제5조	각종개발계획및사 업 등으로 발생할 수 있는 재해요인 검토	28 (24/4)	필요시
"	민방위협의회	부천시 민방위협의회 운영규정 제3조	민방위업무에 관 하여 필요사항 심 의	11 (11/0)	필요시
"	무인카메라설치 운영 자문위원회	부천시 무인카메라 설치 및 운영조례 제6조	무인카메라 설치· 운영	15 (12/3)	필요시
"	안전관리자문단	부천시 안전관리자문단 구성및운영조례 제3조	건축물 교량등 특정 관리대상시설 안전 점검에 관한 자문	11 (11/0)	년1회
도 시 미 관 과	부천시 주정차위반의견 진술심의위원회	도로교통법제160조 제4항 질서위반행위규제법 제16 조	주차위반 의견진술 과태료 부과여부 심의	15 (14/1)	주1회
"	부천시옥외광고물 심의위원회	옥외광고물등 관리법 제7조 부천시옥외광고물등관리 조례 제20조	광고물허가심의	8 (7/1)	수시
교통정 보센터	교통영향분석·개 선대책심의위원회	도시교통정비촉진법 제19 조, 동법 시행령 제13조5	교통영향분석 개선 대책수립 대상사업 심의	40 (37/3)	수시
"	교통안전정책심의 위원회	교통안전법 제13조, 동법 시행령 제8조, 부천시 교통안전정책심의위원회 설치 및 운영조례	교통안전에 대한 주 요 정책에 관한 사 향 등에 대한 심의	20 (20/0)	수시

국 주요업무 추진성과

□ 국의 비전

- 수도권 제일의 교통환경 조성, 교통정보 모델도시 부천

□ 성과평가 및 시사점

○ 안전하고 편리한 교통체계 인프라 구축

- 대중교통 굴곡노선 직선화로 교통서비스 개선 : 21개노선
- 실시간 교통정보 수집 및 제공으로 교통정보 서비스 향상
- 교통체계개선 : 교통사고 다발지역 개선 8개소, 교통혼잡지역 개선 3개소, 어린이보호구역 8개소, 신호기 설치 4개소
버스정보안내단말기설치 72개소,

○ 미래 지향적인 도로망 확충 및 개선

- 친환경적 고가교 설치 : 중동고가교 확장, 역곡고가교확장, 성심고가교확장, 인천서운 → 부천 삼정동간 연결도로 개설
- 신·구 도시간 간선도로 확충 : 계수대로(2단계), 여월택지 → 남부순환로간 연결도로, 서태말도로개설, 역곡우회로개설, 동남우회도로개설
- 기존도로 확장 : 계남큰길2, 3단계 도로확장

○ 지하철 건설의 차질 없는 추진

- 지하철7호선 연장건설 재원확보 : 합의된 재원확보를 위해 중앙부처(기획재정부, 국토해양부) 경기도, 인천시를 지속적으로 방문하여 협의 적기확보 추진

○ 안전하고 질서 있는 문화도시 여건 조성

- 재난 취약 시설물 안전관리 : 2,031개소

- 자율방재단 재난교육 강사 육성(5명) 방재교육실시
 - 방재교육 : 관내초등학교 25개교 12,878명
 - 범죄예방용 CCTV 설치 : 208대 (95대 설치중)
 - 차량인식용 CCTV 설치 : 7개소 20대 (설치중)
 - 불법 광고물 및 노점상 정비 : 121,677건/4,873건
 - 주·정차 단속실적 : 90,586건
- 안전한 차량문화 정착 및 주차난 해소 추진
- 거주자 우선주차제 블록화 전환 : 5,081면
 - 거주자 우선주차면 추가확충 : 450면
 - 불법구조변경 등 위법차량 단속 : 1,592건
 - 무단방치차량 처리 : 358건(견인 201, 폐차 114, 공매 43)
 - 무보험 및 방치차량 송치 : 1,280건(무보험 858, 방치 422)

□ 향후과제

- 지하철 7호선 건설사업의 외부재원 적기확보 총력
- 서부 수도권 최고의 광역철도망 건설
- 도로개설 계획사업의 조속한 추진
 - 국 도비 등 외부재원 확보를 통해 도로개설 추진
- 사통팔달 편리한 환경 친화적인 도로망 확충
 - 도로개설 및 확장에 따른 공사 관리감독 강화
- 무보험 방치차량 송치업무 전산화 조기 정착
- 노점상 허가제 추진
- 법질서 확립 『3無 운동』 추진
 - 불법광고물, 노점상, 불법 주·정차 없는 도시 만들기
- 송내역 북부광장의 교통환승체계 개선