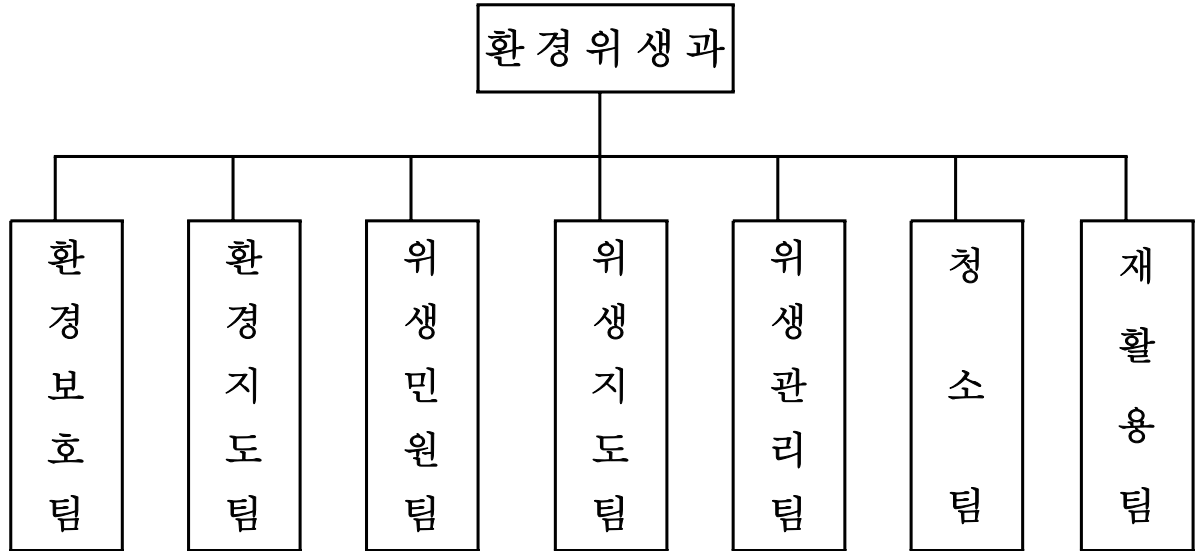


(환경위생과)

일 반 현 황

(2007. 1. 1 현재)

□ 기 구



□ 인 원

(정원 / 현원)

구 분	계	5급	6급	7급	8급	9급	기능직
계	34/34	1/1	7/7	8/16	13/5	3/3	2/2
환경보호팀	5/5	1/1	1/1	1/2	1/0		1/1
환경지도팀	4/4		1/1	1/2	2/1		
위생민원팀	6/6		1/1	1/3	3/0	1/2	
위생지도팀	5/5		1/1	1/3	2/1	1/0	
위생관리팀	4/4		1/1	1/2	2/1		
청 소 팀	6/6		1/1	2/2	1/1	1/1	1/1
재 활 용 팀	4/4		1/1	1/2	2/1		

□ 환경오염 배출시설 현황

(단위 : 개소)

계	소음	비산먼지	휘발성 유기화합물	폐기물배출업소			비 고
				사업장	감염성	지정	
1,520	402	61	41	13	614	389	

□ 청소인력 및 장비 현황

(단위 : 명, 대)

환경미화원				청소장비					비 고
계	장 비 운영반	현 장 작업반	기 타	계	진공노면 청소차	초소형 도로청소차 (25톤)	청소차 (진개덤프)	살수차	
78	6	72	-	10	6	-	1	3	

□ 우수·분뇨정화조 현황

(단위 : 개소)

계	단독정화조	우수처리시설	축산폐수 처리시설	비 고
16,443	15,985	457	1	

□ 재활용 현황

(단위 : 개소)

계	1회용품 사용규제 대상업소					재활 용의 무대 상시 설	음식물쓰레기 감량의무사업장			
	소계	식품 접객업	도,소매 업소	목욕장 ,숙박업	기 타		소계	일반 음식점	집단 급식소	기타
10,581	8,185	5,711	745	250	1,479	1,516	880	733	140	7

□ 공중위생업소 현황

(단위 : 개소)

총계	숙박업	목욕장업	이용업	미용업	세탁업	위생관리용역업
1,492	192	58	218	668	301	55

□ 식품위생업소 현황

(단위 : 개소, 대수)

총계	식품접객업(개소)					집단급식소(개소)	식품자판기(대수)
	소계	일반음식점	유흥주점	단란주점	휴게(제과)음식점		
6,722	5,711	4,728	339	61	583	190	821

위생업소 불법행위 근절

□ 사업개요

- 퇴폐·변태 및 청소년 유해업소 지도점검활동 강화
- 처벌위주의 단속을 지양하고 생산활동에 도움을 줄수 있는 지도점검
- 책임행정 및 단속투명성 확보를 위한 단속실명제 실시

□ 추진계획

- 위생업소 불법행위 지도단속
 - 자체 단속 _____ 주2회
 - 경찰 및 유관기관 합동단속 _____ 분기별 1회
 - 소비자 식품위생 감시원 합동단속 _____ 연2회
- 학교주변 및 청소년유해업소에 대한 중점관리 _____ 연중
 - 대 상 : 원미로주변 및 유흥, 단란, 대형호프, 소주방등
 - 점검방법 : 유흥접객행위, 청소년 주류제공등 영업자 준수사항 점검
- 식품접객업소 단속실명제 실시 _____ 연중
 - 대 상 : 유흥·단란주점, 일반·휴게음식점
 - 추진방법 : 출입검사기록부를 업소별로 배부 비치하고 업소지도
⇒ 점검시 단속공무원이 증표제시 및 단속·점검사항 실명 기재
- 위생점검 사전예고제 실시 _____ 연중

□ 기대효과

- 위생업소 불법행위근절로 위생접객수준향상 및 건전한 사회풍토조성
- 단속실명제 실시로 투명성 제고 및 시민으로부터 갈채받는 행정구현

식품위생의 안전 관리

□ 사업개요

- 시기별, 계절별 문제식품 및 우려업소 선정 감시활동 강화
- 식중독 비상체계 시스템운영 및 다소비식품 등 수거검사 강화

□ 추진계획

- 유통식품 및 명절성수식품 취급업소 지도점검 ————— 연중
 - 대 상 : 백화점, 대형할인점, 재래시장, 슈퍼마켓, 콩나물재배업소
 - 수거검사 : 150건(국민다소비식품, 콩나물, 가공식품, 성수식품 등)
- 식중독예방 집중점검 ————— 연중
 - 하절기 식중독 예방 집중단속
 - 대 상 : 348개소(집단급식소, 대형, 뷔페, 김밥, 일식, 냉면, 도시락)
 - 학교주변음식점 및 학교급식소 점검
 - 점검방법 : 학교주변(구청), 학교(교육청)
- 식중독비상체계시스템 실시 ————— 5월~9월
 - 점검반 : 1개반 2명
 - 임 무 : 식중독발생사항 접수 및 현장출동 지시 등 응급조치
- 식품자동판매기 일제 점검 ————— 4월~5월
 - 대 상 : 총 821대 (일반772, 다중이용시설49)
 - 점검방법 : 소비자식품위생감시원 합동 일제전수조사 및 점검실시
- 부정불량식품 신고 포상금제 운영 ————— 연중

□ 기대효과

- 식품의 안전성 확보로 시민들에게 안전식품만 공급
- 식품수거 검사 강화로 식중독 조기 차단 및 식품안전 관리 체계 구축

모범업소 지정 확대

□ 사업개요

- 모범업소 확대지정으로 참여 확산 도모(연1회 ⇒ 연2회 지정)
- 음식문화 개선을 위하여 적극 실천하고 노력하는 업소 우선 지정

□ 추진계획

- 모범업소 지정 홍보안내문 발송 ————— 2회(2월,6월)
 - 홈페이지 게시, 개별우편발송, 유선방송, 지역정보지 등
- 모범업소 지정 신청서 접수 ————— 2회(3월,7월)
 - 대 상 : 일반음식점
 - 신청자격 : 영업개업후 6개월이 경과된 영업주
- 지정기준 적합여부 현지심사 ————— 2회(4월,8월)
 - 음식문화개선위원회(음식업지부)와 합동 현지심사
 - 지정기준외 음식의 맛, 고객의 평판 및 조리사 고용업소 우선지정
 - 모범업소 지정 확대 추진 (2006년 84개소 ⇒ 2007년 140개소)
- 모범업소 지정 및 손님맞이 친절서비스 교육 —— 2회(6월,9월)
- 모범업소의 인센티브 제공
 - 상수도 요금 감면 및 물품 지원
- 좋은 식단 실천 이행여부 지도점검 ————— 연 2회

□ 기대효과

- 모범업소 참여확대로 깨끗한 음식문화 정착
- 시민들이 공감할 수 있는 모범업소 지정으로 서비스수준 향상도모

공중위생업소 위생관리기준 향상

□ 사업개요

- 재난 및 위생안전사고 우려업소 중점 지도점검(숙박, 찜질방)
- 목욕탕 욕조수 수질관리
- 이·미용업 위생관리기준 향상을 위한 민·관 합동점검

□ 추진계획

- 위생관리기준 및 재난대비 안전사고 예방 지도점검 — 연 2회
 - 대 상 : 250개소(숙박업소, 찜질방을 갖춘 목욕업)
 - 재난대비 안전사고 예방 및 위생관리기준 준수여부 등
- 목욕업 욕조수 수질검사 및 관리 — 연 2회
 - 대 상 : 58개소(목욕업)
 - 검사항목 : 탁도, 과망간산칼륨, 대장균군
- 미용업소 명예공중위생감시원 합동 지도점검 — 668개소/연 2회
 - 문신 등 유사의료행위여부 및 영업장 청결유지 관리등 지도·관리
 - 위반시 행정처분 조치(영업정지 및 과태료 50만원)
- 퇴폐 우려 이용업소에 대한 지도점검 — 70개소/연 2회
 - 경찰 및 명예공중위생감시원 합동점검 실시

□ 기대효과

- 다수가 이용하는 시설의 위생수준 향상으로 건강증진 기여
- 재난 대비 안전사고 예방으로 행정신뢰도 구축

『1,000원 쿠폰』 실천 활성화

□ 사업개요

- 음식점 『1,000원 쿠폰』 실천 활성화
- 『1,000원 쿠폰』 우수실천업소 인센티브 제공

□ 추진계획

- 『1,000원 쿠폰』 실천업소 지도점검 및 활성화 독려 ———— 3월
- 『1,000원 쿠폰』 실천 업소 확대 지정 ————— 3월~5월
 - 실천업소 확대 (2006년 35개소 → 2007년 70개소)
- 안내표지판 제작 보급 ————— 4월~5월
- 『1,000원 쿠폰』 실천업소 지도점검 ————— 7월~8월
- 『1,000원 쿠폰』 우수실천업소 평가 ————— 9월
- 우수실천업소 표창 및 인센티브 제공 ————— 10월
 - 우수실천업소 선정 : 20개소
 - 인센티브 제공(업소당 20만원 상당 필요물품 지원)
- 우수실천업소 인터넷, 지역신문 홍보 ————— 11월~12월

□ 기대효과

- 업주 및 시민들이 선택메뉴 실천 분위기 조성
- 건강하고 알뜰한 음식문화 정착
- 음식점의 음식물쓰레기 줄이기 기여