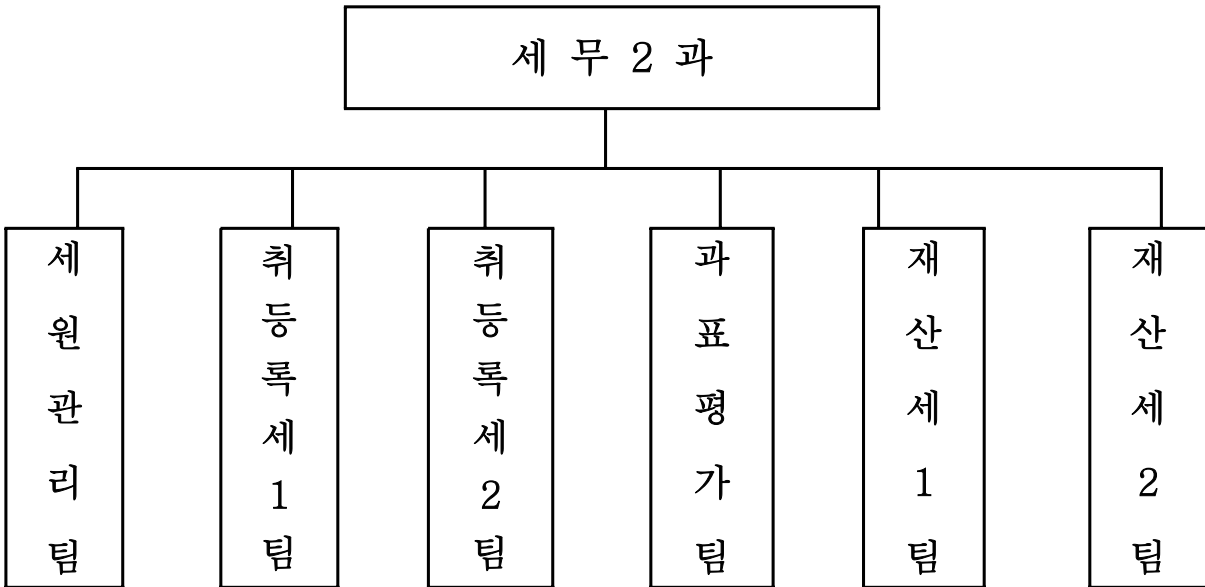


(세무2과)

# 일 반 현 황

(2007. 10. 31 현재)

□ 기 구



□ 인 원 : 24명(현원)

(단위 : 명)

구 분	정원	현원	4급	5급	6급	7급	8급	9급	기능직
계	25	24		1	6	8	7		2
세원 관리팀	6	5		1	1	1	1		1
취 등록 세 1 팀	4	4			1	2	1		
취 등록 세 2 팀	4	4			1	2	1		
과 표 평 가 팀	3	3			1	1	1		
재 산 세 1 팀	4	4			1	1	1		1
재 산 세 2 팀	4	4			1	1	2		

# 현년도 징수율 제고

## □ 사업개요

- 현년도 징수율 경기도 평균 이상으로 달성
- 현장위주의 정확한 과세자료 관리 및 납세편의 시책 발굴 추진

## □ 추진실적

### ○ 현년도 징수율

(2007.10.31현재)

구 분	2007년목표	2007년실적	2006년실적	전년대비증감
취득세 징수율	97.5%	97.7%	93.7	4.0%↑
등록세 징수율	99.7%	98.2%	99.8	1.6%↓
재산세 징수율	96.2%	88.0%	85.4	2.6%↑

### ○ 정확한 과세자료 관리 ----- 20,900 건

- 건축물 및 주택 변동자료 정리 및 전산입력(15,850건)
- 중과세(유흥주점) 전수조사(341건)
- 가설 건축물 정비(1,395건)
- 비과세 및 감면 일제조사(1,534건)
- 토지형태별 과세유형 일제정비 (1,780 건)

### ○ 납세편의 시책 제공 ----- 119,245 건

- 수수료 없는 LG카드 납부(1,052건 982백만원)
- 재산세 사전 안내문 발송(85,000건)
- 전자납부(지로, 텔레뱅킹 등) (30,936건)
- 5백만원이상 고액납세자후견인제 운영(1,029건)
- 무통장 개설 운영(1,228건 466백만원)

### ○ 납세고지서 송달율 제고 ----- 66,177 건

- 반송고지서 송달 담당제 운영(2,447건)
  - 납세고지서 수령희망지 전달(550건)
  - 1인 납세자 2건 이상 고지서 통합 발송(63,180건)

## □ 추진성과

- 전년도 동기대비 징수율 상향
- 각종 납세편의시책 제공으로 납부의식 고취

# 공평과세를 위한 탈루·은닉세원 발굴

## □ 사업개요

- 정기 법인 세무조사 : 500법인 / 8억 4천 7백만원
- 시기성 특별 세무조사 : 300개소 / 3억 7천 9백만원

## □ 추진실적

- 법인 정기 세무조사 추진 : 449 법인(90%)
  - 조사대상 : 부동산 취득법인, 신·증설법인, 증과세 법인
  - 추정세액 : 101 건 2,424 백만원
- 시기성 특별 세무조사 : 1,354건 / 21건 339백만원 추정
  - 비과세·감면재산 조사 (6월)
    - 대 상 : 종교단체, 보육시설, 아파트형공장 등
    - 조사건수 : 402 건
    - 추정세액 : 11 건 / 208 백만원
  - 증과세·사치성재산 조사 (8월)
    - 대 상 : 유흥주점, 고급주택, 대도시 증과법인
    - 조사건수 : 903 건
    - 추정세액 : 3 건 / 112 백만원
  - 대형건축물 조사 (10월)
    - 대 상 : 연면적 495㎡이상 개인소유 신·증축 건축물
    - 조사건수 : 49 건
    - 추정세액 : 7건 / 19백만원

## □ 추진성과

- 공평하고 합리적인 조사로 세수증대 및 성실납세 의식 향상
- 적정시기 조사로 과세누락 방지 및 세원관리 강화

# 지방세 고지서 송달율 높이기

## □ 사업개요

- 징수율을 높이기 위해서는 정확한 고지서 송달이 최우선 과제
- 단계별 기법을 활용 고지서 반송을 최소화

## □ 추진실적

- 고지서 송달건수 : 250,560건
- 고지서 송달율 : 99.1% (2006년 송달율 98.8%)
- 1차 거소지, 2차 주소지, 3차 물건지 구분발송
- 반송고지서 교부 담당자 지정운영 : 세무2과 전직원(24명)
  - 반송건수 : 2,447건
  - 교부건수 : 1,854건(75.8%)
- 납세고지서 수령 희망지 전달 : 550건
- 1인 납세자 다량고지서 통합 발송 : 63,180건
- SMS 문자서비스 발송(고지서 발송 후 납기종료 3일전)
  - 고지서 발송 후 : 78,300건
  - 납기 종료 전 : 56,139건
- 음성자동안내 시스템(ARS)운영 : 25,319건

## □ 추진성과

- 납기내 고지서 미 수령으로 인한 지방세 체납예방
- 납세자가 원하는 곳으로 고지서 발송 송달율 및 징수율제고
- 문자서비스 및 자동안내시스템 운영으로 재산세 납기 재인식

# 신축아파트 입주민을 위한 지방세 안내

## □ 사업개요

- 신축 아파트 입주 대상 2,555세대(100세대 이상)에 대해
- 지방세 납부시기·방법·각종 납부 편의시책 등을 수록한 안내문 제작 배부

## □ 추진실적

- 지방세 안내문제작(5,000매) ----- 2007. 2월
  - 지방세 안내문 배부
    - 관리사무소, 납세협력자(법무사 등) 배부(1,445매) -- 2007. 3월
    - 민원실비치 1,000매 ----- 2007. 3월
    - 신축아파트 입주민 안내문 배부(2,555매) -- 2007. 3월 ~ 9월
- ※ 중동 두산위브 등 5개단지 2,555세대

### ○ 안내문 주요내용

- 취·등록세, 재산세, 종합부동산세(국세) 안내
- 지방세 납부 시기 및 방법 안내
- 납부편의시책 안내
  - 자동이체납부, 전자납부(지로), 신용카드납부, 텔레뱅킹납부, 사이버지방세안내, 납세고지서 수령 희망지 신청 등

## □ 추진성과

- 신축 아파트 입주민을 위한 납세편의시책 제공으로 알 권리 충족
- 시기성과 다양성을 강화한 맞춤형 지방세 안내로 징수율 제고