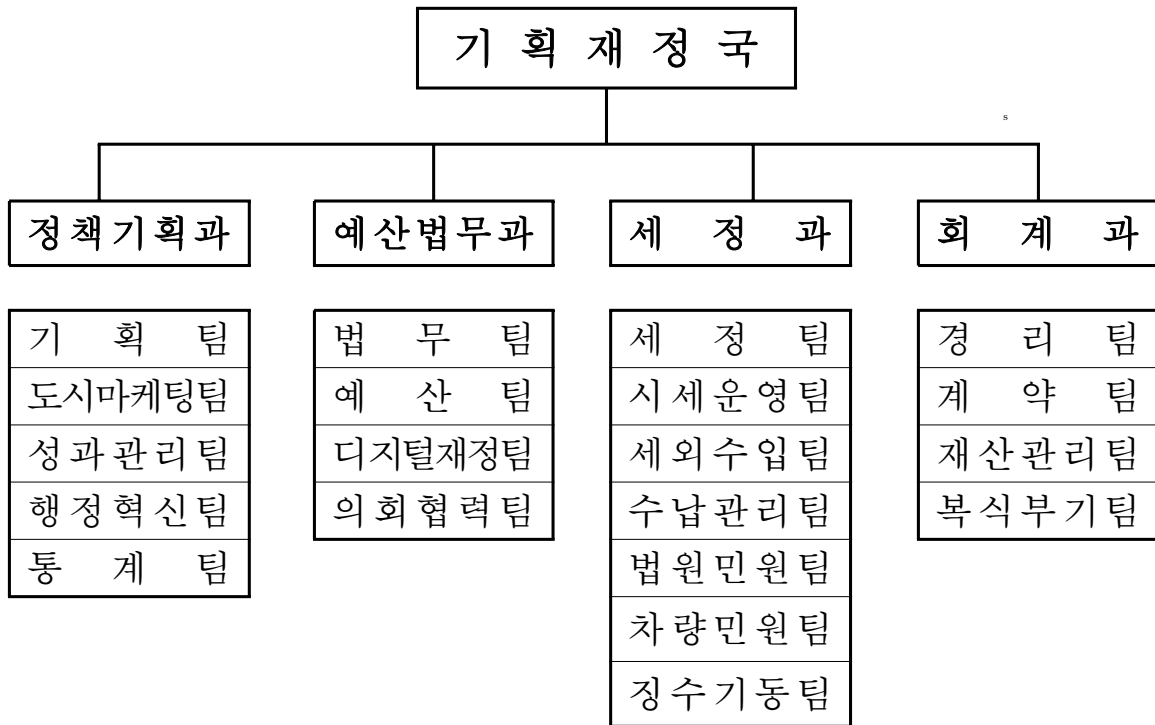


<기획재정국>

일 반 현 황

□ 조 직 (4과 20팀)

(2007. 1. 1. 현재)



□ 인 원 : 114명(현원 : 112명)

(단위 : 명)

과 별	정원	현원 (계)	일 반 직							기 능 직						비고
			소계	4급	5급	6급	7급	8급	9급	소계	6급	7급	8급	9급	10급	
계	114	112	86	1	4	20	33	28	-	26	2	7	10	7	-	
정책기획과	20	19	17	1	1	5	6	4	-	2	-	1	1	-	-	
예산법무과	18	17	15	-	1	4	6	4	-	2	-	-	1	1	-	
세 정 과	36	36	33	-	1	7	11	14	-	3	-	1	1	1	-	
회 계 과	40	40	21	-	1	4	10	6	-	19	2	5	7	5	-	

□ 2007 세입 · 세출 예산규모

○ 총괄

(단위 : 백만원, %)

연도별 회계별	2007년도		2006년도				증△감 (1-2)	증△감 율
	당초 예산액(1)	구성비	최종예산		당초예산			
			예산액	구성비	예산액(2)	구성비		
합계	803,279	100	945,511	100	797,028	100	6,251	0.8
일반회계	560,141	69.7	629,501	66.6	492,448	61.8	67,693	13.7
특별회계	243,138	30.3	316,010	33.4	304,580	38.2	△61,442	△20.2
공기업 특별회계	105,017	13.1	108,045	11.4	107,146	13.4	△2,129	△2.0
기타 특별회계	138,121	17.2	207,965	22.0	197,434	24.8	△59,313	△30.0

○ 세세항별 세입 · 세출 현황(전체)

(단위 : 백만원, %)

연도별 세목별	2007년도		2006년도				증△감 (1-2)	증△감 율	
	당초 예산액(1)	구성비	최종예산		당초예산				
			예산액	구성비	예산액(2)	구성비			
계	803,279	100	945,511	100	797,028	100	6,251	0.8	
세 입	지방세	228,985	28.5	218,109	23.1	208,309	26.1	20,676	9.9
	세외수입	273,013	34.0	395,455	41.8	347,849	43.6	△73,836	△21.3
	지방교부세	3,000	0.4	6,233	0.7	4,735	0.6	△1,735	△36.6
	재정보전금	86,369	10.8	100,229	10.6	88,209	11.1	△1,840	△2.1
	보조금	190,912	23.8	179,385	19.0	148,926	18.7	41,986	28.2
	국고보조금	141,309	17.6	122,454	13.0	111,540	14.0	29,770	26.7
	도비보조금	49,603	6.2	56,931	6.0	36,386	4.7	12,216	32.7
	지방채	21,000	2.6	46,100	4.9	-	-	21,000	100.0
계	803,279	100	945,511	100	797,028	100	6,251	0.8	
세 출	경상예산	233,959	29.1	230,556	24.4	237,608	29.8	△3,649	△1.5
	인건비	112,010	13.9	111,700	11.8	114,717	14.4	△3,072	△2.7
	경상적경비	121,949	15.2	118,856	12.6	122,891	15.4	△577	△0.5
	사업예산	473,262	58.9	561,546	59.4	415,359	52.1	57,904	13.9
	보조사업	292,145	36.4	322,949	34.2	237,563	29.8	54,582	23.0
	자체사업	181,118	22.5	238,597	25.2	177,796	22.3	3,321	1.9
	채무상환	33,682	4.2	11,467	1.2	11,046	1.4	22,636	204.9
	예비비등	62,376	7.8	141,941	15.0	133,015	16.7	△70,640	△53.1
	예비비	44,543	5.5	70,721	7.5	114,176	14.3	△69,634	△61.0
	기타	17,833	2.2	71,220	7.5	18,839	2.4	△1,006	△5.3

□ 2007. 기금운용계획

(단위 : 백만원)

기금수	2006년말 현재액	2007년 운용계획					2007 순조성 (1-2)	2007년 최종규모
		수 입(1)				지출(2)		
		계	출연금	이자수 입	기타			
14개	56,064	4,266	1,553	2,394	319	3,560	706	56,770

□ 지방채 현황

(단위 : 백만원)

구 분	2006년말 채무잔액	2007년도 발행계획	2007년도 상환계획 (일반상환)	2007년말 예상채무잔액
총 계	86,195	23,100 (23,100)	7,265	102,030
일 반 회 계	70,575	23,100 (23,100)	4,565	89,110
기타특별회계	-	-	-	-
공기업특별회계	15,620	-	2,700	12,920

※ ()은 2006년 발행승인 후 2007년도로 이월된 금액임.

□ 고문변호사 현황

성 명	위촉일자	학 력	주 요 경 력	사무실 위치	위촉기간
김동섭	2005. 02. 01	서울대 법대졸	제35회 사법고시 합격	부천시 원미구 상동 464-3 유은빌딩 9층	2005. 02 ~ 2007. 01
장백규	2005. 02. 01	서울대 법대졸	제34회 사법고시 합격	부천시 원미구 상동 448-2 법조타운 403호 (법무법인 울곡 소속)	2005. 02 ~ 2007. 01
이사철	2005. 12. 01	서울대 법대졸	제16회 사법고시 합격	부천시 원미구 상동 448-2 법조타운 1001호 (법무법인 신세기 소속)	2005. 12 ~ 2007. 11
이현영	2006. 01. 01	중앙대 법대졸	제29회 사법고시 합격	부천시 원미구 상동 448-1 뉴법조타운 203호	2006. 01 ~ 2007. 12
오세경	2007. 01. 01	서울대 법대졸	제26회 사법고시 합격	부천시 원미구 상동 448-1 뉴법조타운 305호	2007. 01 ~ 2008. 12

□ 국·공유재산 현황

(단위 : 천㎡)

구 분	토 지		건 물	
	필지 수	면 적	동 수	면 적
계	7,094	12,993	299	497
국유재산	2,295	2,000		
도유재산	38	23		
시유재산	4,761	10,970	299	497

□ 시청사 및 의회청사 현황

구 분	현 황	비 고
대 지 면 적	50,580㎡	<준공일자> '97. 8. 2
연 면 적	53,218㎡	
승 강 기	시청사 5대, 의회청사 2대	
주 차 장	742면 (지하 454면, 지상 288면)	
층 수	지하 2층 지상 10층	
설계및감리자	부림종합건축사 사무소	
시 공 자	풍림산업주식회사	

□ 청사관리 용역현황

구분	현 황		비 고
	시 설	미 화	
용역 기간	2005. 03. 01. ~ 2007. 02. 28.(24개월) ○ 1차년도 : 2006. 02. 28. ○ 2차년도 : 2007. 02. 28.	2005. 03. 01. ~ 2007. 02. 28.(24개월) ○ 1차년도 : 2006. 02. 28. ○ 2차년도 : 2007. 02. 28.	
용역 인원	총 35명 시 본 청 청 사 : 15명 원 미 구 청 사 : 6명 소 사 구 청 사 : 7명 오 정 구 청 사 : 7명	총 86명 시 본 청 청 사 : 25명 원 미 구 청 사 : 5명 소 사 구 청 사 : 8명 오 정 구 청 사 : 10명 도 서 관 청 사 : 14명 농산지원과청사 : 5명 원미보건소청사 : 2명 정 수 과 청 사 : 1명 동사무소 청 사 : 16명	도서관 4개소 동사무소 34개소
용역 업체	(주)영원씨앤에스	한국경비청소용역업협동조합	
계약 금액	1차년도 : 941,221천원 2차년도 : 1,154,593천원	1차년도 : 1,394,828천원 2차년도 : 1,600,082천원	

□ 위원회 현황 : 18개 위원회

명 칭	구성일자	위원수 (명)	위 원 장 (의장)	비 고
조례규칙심의회	'95. 11. 13	9	시 장	「지방자치법 시행령」 제10조의19 「부천시 조례규칙심의회 운영 규칙」 제2조
시정조정위원회	'73. 07. 01	8	부 시 장	「부천시 시정조정위원회 조례」 제2조
장 기 발 전 자 문 위 원 회	'05. 03. 08	43	시 장	「부천시 장기발전계획수립 및 정책평가에 관한 조례」 제8조
제안심사위원회	'97. 08. 29	13	부 시 장	「부천시 제안규칙」 제12조
규제개혁위원회	'99. 02. 05	12	부 시 장	「부천시 규제개혁 위원회 설치 및 운영 조례」 제3조
용역과제 심 의 위 원 회	'03. 9. 30	14	부 시 장	「부천시 용역과제심의위원회 설치 및 운영 조례」 제4조
투자심사위원회	'02. 2. 26	15	부 시 장	「지방재정법」 제30조의 3 「부천시 지방재정투융자사업 심사 조례」 제4조
민간투자사업 심 의 위 원 회	'95. 6. 19	14	부 시 장	「부천시 민간투자사업심의위원회 조례」 제2조
예산성과금 심 사 위 원 회	'01. 5. 15	10	부 시 장	「부천시 예산성과금 심사운영 규칙」 제2조
지방재정계획 심 의 위 원 회	'92. 6. 13	15	부 시 장	「지방재정법」 제16조의2 「부천시 지방재정계획심의위원회 조례」 제2조
통합관리기 금 운 용 위 원 회	'06. 4. 1	13	부 시 장	「부천시 통합관리기금 설치 및 운영 조례」 제8조
의회의원상해 보 상 심 의 회	'04. 10. 10	5	부 시 장	「부천시의회 의원 상해 등 보상금 지급에 관한 조례」 제9조
과세전적부 심 사 위 원 회	'98. 01. 10	7	부 시 장	「지방세법 시행규칙」 제36조의3
지방세심의위원회	'00. 04. 21	10	전 진 관	「지방세법 시행령」 제58조
과세표준 심 의 위 원 회	'00. 04. 21	10	전 진 관	「지방세법 시행령」 제81조의2
세입징수공 적 심 사 위 원 회	'05. 01. 31	5	기획재정 국 장	「부천시 세입징수 징수포상금 지급 조례」 제7조
부천시 유료광 고 심 의 위 원 회	'99. 04. 30	11	기획재정 국 장	「부천시 유료광고 조례」 제6조
계약심의회	'06. 06. 12	13	기획재정 국 장	「국가를 당사자로 하는 계약에 관한 법률 시행령」 제94조

국(局) 주요업무 추진 방향

정 책 표 목 표

경쟁력 있는 자치경영도시

외부환경

- 국가균형발전·지방분권·지역 혁신 등 지방화정책 가속화
- 고유가, 내수부진 등 장기적인 경기 침체

내부환경

- 시민의 행정참여 욕구 증대
- 세수부진과 행정수요 집중
- 계속되는 불황으로 시정부 역할 증가



중 점 추진방향

○ 전략 1. 고객과 성과중심의 시정 운영

- 시민과 함께하는 시정 운영
- 총체적 도시브랜드 개발
- 시민에게 유용한 통계정보 제공
- 균형성과관리제(BSC)의 성공적 정착
- 지속가능한 혁신조직 운영
- 소송수행자의 전문성 확보 및 성과달성

○ 전략 2. 건전재정 운영

- 재정여건개선 종합대책 추진
- 시민참여형 성과주의 예산제도 정착
- 차질 없는 지방세수 확보
- 납세편의 세정 운영
- 수요자 중심의 투명한 재정 운영
- 국·공유 재산관리 내실화