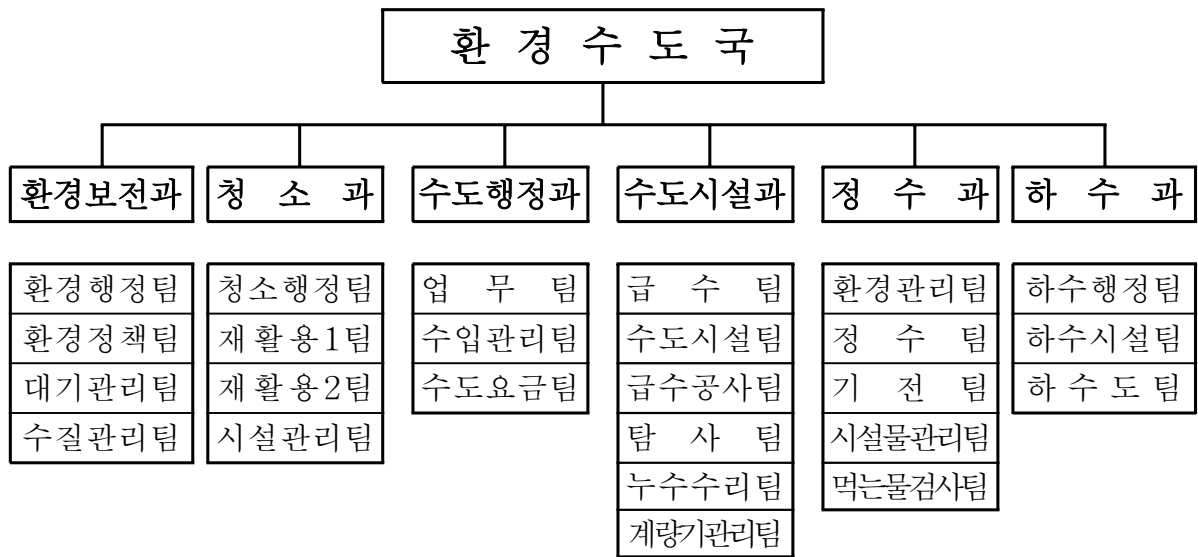


<환경수도국>

일 반 현 황

□ 기 구 : 6개 과 25팀

(2007. 1. 1 현재)



□ 인 원

(단위: 명)

| 구 분 | 정원 | 현원 | 계 | 일 반 직 | | | | | | | 기 능 직 | | | | | | 연 구 직 | 비 고 | |
|-------|-----|-----|-----|-------|-----|-----|-----|-----|-----|-----|-------|-----|-----|-----|-----|------|-------|-----|--|
| | | | | 소 계 | 4 급 | 5 급 | 6 급 | 7 급 | 8 급 | 9 급 | 소 계 | 6 급 | 7 급 | 8 급 | 9 급 | 10 급 | | | |
| 계 | 171 | 170 | 170 | 95 | 1 | 6 | 25 | 40 | 15 | 8 | 72 | 3 | 12 | 4 | 8 | 7 | 2 | 2 | |
| 환경보전과 | 20 | 21 | 21 | 19 | 1 | 1 | 4 | 7 | 4 | 2 | 2 | | | 2 | | | | | |
| 청 소 과 | 24 | 22 | 22 | 17 | | 1 | 4 | 8 | 4 | | 5 | | | 4 | 1 | | | | |
| 수도행정과 | 41 | 40 | 40 | 12 | | 1 | 3 | 4 | 4 | | 28 | | 1 | 2 | 3 | 2 | | | |
| 수도시설과 | 32 | 32 | 32 | 14 | | 1 | 6 | 6 | 1 | | 18 | | 3 | 1 | 3 | 2 | | | |
| 정 수 과 | 38 | 37 | 37 | 17 | | 1 | 5 | 9 | | 2 | 18 | 3 | 8 | 6 | 1 | | | 2 | |
| 하 수 과 | 16 | 17 | 17 | 16 | | 1 | 3 | 6 | 2 | 4 | 1 | | | 1 | | | | | |

□ 기금 현황

(단위: 천원)

| 기 금 명 | 금 액 | 조성재원 | 목 적 | 비 고 |
|-----------------------------|-----------|---|----------------|-----|
| 환경보전기금 | 624,176 | 농협기탁금, 출연금,이자수입 | 환경보전 사업지원 | |
| 폐기물처리시설 주변영향지역 주민지원기금 | 2,911,640 | 폐기물처리시설 운영 비의 100분의10 이내 에 해당하는 금액, 기금운용 수익금 | 주민복리증 진사업지원 | |

□ 대기오염측정소 및 환경전광판 설치 현황

| 구 분 | 수 량 | 위 치 | 관리기관 | 비고 |
|---------|-----|--|------|----|
| 대기오염측정소 | 5 | 심곡동, 내동, 계남공원, 상1동, 원종1동 | 부천시 | |
| 환경오염전광판 | 6 | 부천북부역, 내동사거리, 소사삼거리, 원종사거리, 중동대로, 송내북부역앞 | 부천시 | |

□ 대기오염도

| 구 분 | 아황산가스 (SO ₂) | 이산화질소 (NO ₂) | 미세먼지 (PM-10) | 오존(O ₃) | 일산화탄소 (CO) |
|-----------------|-----------------------------|-----------------------------|---------------------------|---------------------|-----------------|
| 환경기준 (연평균) | 0.02ppm | 0.05ppm | 70 μ g/m ³ | 0.06ppm (8시간평균) | 9ppm (8시간평균) |
| 2006년도 (연평균) | 0.007ppm | 0.038ppm | 62 μ g/m ³ | 0.017ppm | 0.7ppm |

□ 운행차 확인 · 정밀검사 대행자 현황

| 구 분 | 등 록 업소수 | 업소 유형별 | | 비 고 |
|-------------------|------------|--------|---------|-----|
| | | 교통안전공단 | 민간지정사업소 | |
| 운행차 확인 검사 대행 | 6 | 1 | 5 | |
| 배출가스 정밀검사 지정업소 | 9 | 1 | 8 | |

□ 환경오염물질 배출시설 현황

| 구 분 | 계 | 대 기 | 수 질 | 소 음 | 유독물 | 토양 | 폐기물 |
|-----|-------|-----|-----|-----|-----|-----|-------|
| 계 | 4,276 | 769 | 745 | 906 | 76 | 116 | 1,664 |
| 시관장 | 1,706 | 769 | 745 | - | 76 | 116 | - |
| 원미구 | 1,350 | - | - | 402 | | | 948 |
| 소사구 | 371 | - | - | 30 | | | 341 |
| 오정구 | 849 | - | - | 474 | | | 375 |

□ 환경관련 단체

| 구 분 | 단 체 수 | 회 원 수 |
|-------------|-------|-------|
| 환 경 관 련 단 체 | 23 | 7,020 |

□ 차 량

(단위: 대)

| 계 | 재활용품 선별장 차량 | | | | | | 승합차 | 소형 화물차 (1.0t) | 암롤 (천연가스) |
|----|-------------|-----|-----|-----|--------------|---------------|-----|---------------|-----------|
| | 소계 | 로우더 | 지게차 | 집게차 | 카고 트럭 (2.5t) | 암롤 트럭 (11.0t) | | | |
| 14 | 11 | 2 | 3 | 1 | 4 | 1 | 1 | 1 | 1 |

□ 폐기물처리업체

(단위 : 개소)

| 총 업체수 | 폐기물처리업체 | | | | | | | | 정화조청소업 |
|-------|---------|-----------|---------|----------|-------|-------|----------|---------|--------|
| | 소계 | 폐기물수집·운반업 | | | | 중간처리업 | | | |
| | | 생활계 | 사업장 생활계 | 사업장배출시설계 | 건설폐기물 | 건설폐기물 | 사업장배출시설계 | 사업장 재활용 | |
| 68 | 53 | 7 | 14 | 19 | 9 | 1 | 2 | 1 | 15 |

□ 노동조합 현황

| 노동조합명 | 설립일 | 대표자 | 조합원수 | 조합원 구성현황 | 비고 |
|--------|-------------|-----|------|----------|---------------|
| 부천시청 | 1992. 3.11. | 김태보 | 158명 | 가로환경미화원 | 한국노총 |
| 환경기동반 | 2000. 6.23. | 노광혁 | 19명 | 환경기동반 | 한국노총 (비노조원 2) |
| 재활용선별장 | 2001. 1.18. | 서정국 | 33명 | 재활용선별원 | 민주노총 |

□ 폐기물 처리 현황

(단위 : 톤)

| 구분 | 계 | 생활쓰레기 | 음식물 | 재활용품 | 대형폐기물 |
|-----|---------|--------|--------|--------|-------|
| 연간 | 197,225 | 86,876 | 86,115 | 16,015 | 8,219 |
| 일평균 | 541 | 238 | 236 | 44 | 23 |

□ 2007. 상수도 공기업특별회계 예산현황

○ 총 예산규모

(단위: 백만원)

| 2007년 | 2006년 | 증(△)감 |
|--------|--------|--------|
| 49,634 | 51,092 | △1,458 |

○ 총 예산내용

(단위: 백만 원)

| 수 입 | | 지 출 | | | |
|------------------|---------------|----------------|------------------|----------------|--------|
| 과 목 | 예산액 | 과 목 | 예산액 | | |
| 예 산 규 모 | | 예 산 규 모 | | | |
| 49,634 | | 49,634 | | | |
| 사 업 예 산 | 소 계 | 46,338 | 사 업 예 산 | 소 계 | 41,261 |
| | 급 수 수 입 | 43,372 | | 인 건 비 | 6,406 |
| | 급 수 공 사 수 입 | 700 | | 동 력 비 | 847 |
| | 이 자 수 입 | 1,575 | | 월·정수 구 입 비 | 25,941 |
| | 물이용부담금부과수수료 | 144 | | 약 품 비 | 531 |
| | 도비보조금(기체이자) | 144 | | 복리후생(연금,의료보험)비 | 668 |
| | 기 타 | 403 | | 경 상 비 | 922 |
| | | | | 계 량 기 교 체 비 | 612 |
| | | | | 제수변 정비사업(3건) | 612 |
| | | | | 수 선 유 지 비 | 2,844 |
| 자 본 예 산 | 소 계 | 3,296 | 자 본 예 산 | 소 계 | 8,373 |
| | 시 설 분 담 금 수 입 | 350 | | 송·배수관 부설(3건) | 643 |
| | 도비보조금(기체원금) | 960 | | 배수관 블록시스템 공사 | 878 |
| | 이 월 금 | 1,986 | | 노후관 개량 공사(4건) | 2,777 |
| | | | | 배수지개량 기본및실시용역 | 289 |
| | | | | 기 체 원 금 상 환 | 2,700 |
| | | | | 기 타 및 예 비 비 | 1,086 |

□ 급수현황 및 시설용량

○ 급수현황

| 인 구(명) | | | 보급율 (%) | 시설용량 (m ³ /일) | 1일평균 생산량 (m ³ /일) | 1일평균 급수량 (m ³ /일) | 1인 1일 급수량 (ℓ) |
|---------|--------------|---------|------------|-----------------------------|------------------------------------|------------------------------------|---------------------|
| 총 인 구 | 급수구역내 인 구 | 급수인구 | | | | | |
| 863,397 | 863,397 | 863,397 | 100 | 475,000 | 278,353 | 241,306 | 322 |

○ 상수도 배분량 및 수수량

(단위:m³/일)

| 구 분 | | 배 분 량 | | | 수 수 량 | | |
|------------------|------------------|---------|------------|------------|---------|------------|------------|
| | | 계 | 자 체 정수장 | 노 온 정수장 | 계 | 자 체 정수장 | 노 온 정수장 |
| 총 계 | | 475,000 | 235,000 | 240,000 | 278,353 | 188,126 | 90,227 |
| 생 활 용 수 | 3,4단계 (노온) | 240,000 | - | 240,000 | 90,227 | - | 90,227 |
| | 5단계 (까치울) | 235,000 | 235,000 | - | 188,126 | 188,126 | - |

□ 배수지 현황

(단위: m³)

| 총급수 용 량 | 까치울 정수장 | 도 당 | 소사 1 | 소사 2 | 역 곡 | 송 내 | 심 곡 | 범 박 |
|------------|------------|--------|--------|--------|--------|-------|-------|-------|
| 199,800 | 100,000 | 17,000 | 25,000 | 40,000 | 10,000 | 5,000 | 1,800 | 1,000 |

□ 관로현황

(단위: m)

| 재 질 관 경 | 계 | 강 관 | 주 철 | P.V.C | P.E | 스 텐 | 아연도 강관 |
|------------|-----------|--------|---------|-------|-----|---------|-----------|
| 계 | 1,326,748 | 84,489 | 551,136 | 4,325 | 366 | 686,332 | 100 |
| 도 수 관 | 4,326 | 4,326 | - | - | - | - | - |
| 송 수 관 | 5,864 | 5,864 | - | - | - | - | - |
| 배 수 관 | 630,312 | 74,299 | 551,136 | 4,011 | 366 | 500 | |
| 급 수 관 | 686,246 | - | - | 314 | - | 685,832 | 100 |

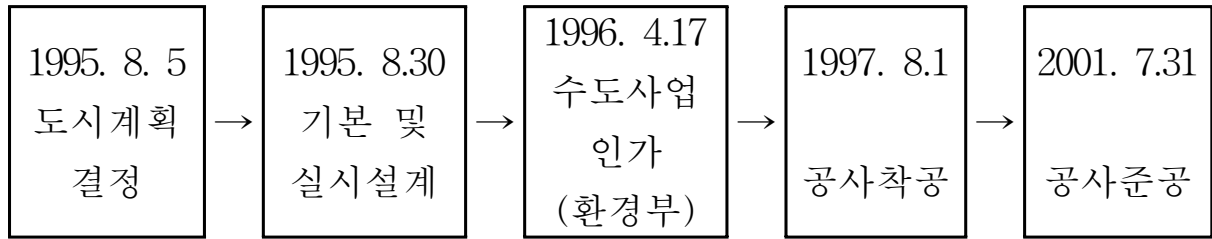
□ 누수율 및 유효수량

(단위: 천m³/연)

| 원 · 정수량 ① | 유효수량② | | ⑤ 무효수량 (누수량) ①-② | 누수율 (%) ③÷① | 무수율 (%) (④+⑤)÷① | 누수율 (%) ⑤÷① |
|--------------|----------|----------|---------------------------|-------------------|-----------------------|-------------------|
| | 유수량 ③ | 무수량 ④ | | | | |
| 101,598 | 88,076 | 4,473 | 9,049 | 86.70 | 13.30 | 8.90 |

□ 정수장 현황

가. 연 혁



나. 위 치 : 부천시 오정구 작동 산60-8

다. 면 적 : 대지 112,282㎡(34,025평)

건축 10,102㎡(3,062평)

라. 공사비 : 92,600백만원

□ 정수시설 현황

| 세부시설명 | 규격 | 수량 | 비고 |
|-------|----------------------------|-----|----|
| 착수정 | W 10.0 x L 12.0 x H 4.0m | 1지 | |
| 혼화지 | W 4.2 x L 4.2 x H 3.4m | 3지 | |
| 응집지 | W 12.0 x L 12.0 x H 4.2m | 9지 | |
| 침전지 | W 12.0 x L 65.0 x H 5.0m | 9지 | |
| 여과지 | W 7.1 (3.55 x 2) x L 10.0m | 24지 | |
| 정수지 | W 40.0 x L 165.0 x H 5.0m | 3지 | |
| 흡수정 | W 20.0 x L 33.5 x H 4.0m | 2지 | |
| 배출수지 | W 4.0 x L 27.0 x H 4.0m | 2지 | |
| 조정조 | W 14.0 x L 27.0 x H 4.0m | 2지 | |
| 농축조 | ∅24.0 x H 3.8 m | 2지 | |

□ 2007. 하수도 공기업특별회계 예산현황

○ 총 예산규모

(단위: 백만원)

| 2007년 | 2006년 | 증(△감) |
|--------|--------|-------|
| 55,383 | 56,054 | △671 |

○ 총 예산내용

(단위: 백만원)

| 수 | | 입 | 지 | | 출 | |
|------|-----------------------|--------|----------------------|--|--------|--|
| 과 목 | | 예산액 | 과 목 | | 예산액 | |
| 예산규모 | | 55,383 | 예산규모 | | 55,383 | |
| 사업예산 | 소 계 | 28,492 | 소 계 | | 19,110 | |
| | 하수도사용료수익 | 20,967 | 인 건 비 | | 2,609 | |
| | 기타 영업수익 (수수료수입 등) | 5,836 | 물 건 비 (일반운영비) | | 373 | |
| | 영업외수익 (수입이자) | 749 | 물 건 비 (직무수행경비 등) | | 236 | |
| | 영업외수익 (국고보조금) | 106 | 물 건 비 (시설장비유지비) | | 503 | |
| | 영업외수익 (기본재산임대수입) | 107 | 이 전 경 비 (연금부담금 등) | | 282 | |
| | 전기손익 수정이익 (과년도체납액) | 727 | 이 전 경 비 (민간위탁금) | | 14,805 | |
| | 순세계잉여금 | 0 | 예비비 및 기타 | | 302 | |
| 자본예산 | 소 계 | 26,891 | 소 계 | | 36,273 | |
| | 타회계건설보조금 (국비보조금) | 11,163 | 자산취득비 | | 3,502 | |
| | 타회계건설보조금 (도비보조금) | 1,333 | 시 설 비 | | 31,558 | |
| | 타회계건설보조금 (일반회계전입금) | 1,000 | 감 리 비 | | 532 | |
| | 타자치단체 공사부담금 | 8,000 | 시설부대비 | | 99 | |
| | 기타공사부담금 | 5,395 | 예비비 및 기타 | | 582 | |

□ 하수도 공기업특별회계 기관별 예산현황

(단위: 백만원)

| 구 분 | 계 | 본 청 | 원미구청 | 소사구청 | 오정구청 |
|-----------|--------|--------|-------|-------|-------|
| 계 | 55,383 | 48,479 | 2,572 | 2,187 | 2,145 |
| 하수도사업비용 | 19,110 | 17,566 | 639 | 470 | 435 |
| 자 본 적 지 출 | 36,273 | 30,913 | 1,933 | 1,717 | 1,710 |

□ 수자원생태공원(하수처리장) 현황

| 구 분 | 계 | 준공(가동) | | 금회시공 (고도처리) | 향후계획 | |
|-------------|-------|-----------|---------|----------------|----------|---------|
| | | 1단계 | 2단계 | | | |
| 북부 (굴포천) | 계획기간 | 1991~2016 | 91~99 | 99~02 | 06~08 | 11~16 |
| | 처리용량 | 108만톤/일 | 60만톤/일 | 30만톤/일 | (60만톤/일) | 18만톤/일 |
| | 사 업 비 | 4,985억원 | 2,271억원 | 1,644억원 | (472억원) | 1,070억원 |
| 남부 (역곡천) | 계획기간 | 2002~2011 | 02~06 | | | 08~11 |
| | 처리용량 | 7.5만톤/일 | 5만톤/일 | | | 2.5만톤 |
| | 사 업 비 | 1,290억원 | 899억원 | | | 391억원 |

※ 북부하수처리장 건설 부담비율 : 부천시 53%, 인천시 47%

□ 수자원생태공원(하수처리장) 민간위탁 현황

| 구 분 | 용 량 (톤/일) | 운영인원 (명) | 위탁비용 (천원/년) | 위탁기간 | 수탁자 | 비고 |
|-------------|--------------|-------------|----------------|-----------------------|------------------|----|
| 북부 하수처리장 | 900,000 | 72 | 14,804,969 | 2007. 1. 1 ~ 12.31 | (주)대우건설 외 1개사 | |
| 남부 하수처리장 | 50,000 | 18 | | | | |

□ 하수도 시설 현황

| 구 분 | 총인구(명) | 하수처리 인구(명) | 처리보급률 (%) | 관거현황(km) | | | 접속보급률 (%) |
|-----|---------|---------------|--------------|----------|-----|-----|--------------|
| | | | | 계 | 합류식 | 분류식 | |
| 계 | 863,397 | 861,857 | 99.8 | 813 | 539 | 274 | 99.8 |
| 원미구 | 447,354 | 447,118 | 99.9 | 425 | 221 | 204 | 99.9 |
| 소사구 | 225,706 | 225,006 | 99.7 | 171 | 144 | 27 | 99.9 |
| 오정구 | 190,337 | 189,733 | 99.7 | 217 | 174 | 43 | 99.7 |

□ 하천 및 소하천 현황

(단위: km)

| 구 분 | 하 천 명 | 연장 (km) | 하천정비 | | 정비율 (%) | 비 고 |
|------|---------|------------|------------|-------------|------------|-----------------------|
| | | | 정비 (km) | 미정비 (km) | | |
| 계 | | 24.66 | 10.36 | 14.30 | 42.0 | |
| 지방2급 | 굴 포 천 | 5.74 | 5.74 | - | 100 | 부천시구간 |
| 소하천 | 삼정천외5개소 | 18.92 | 4.62 | 14.30 | 24 | 소하천정비 기본계획상 정비율 |

□ 지하수 개발·이용 현황

(단위:개소)

| 구 분 구 별 | 계 | 생활용수 | 공업용수 | 농업용수 | 기 타 |
|------------|-------|-------|------|------|-----|
| 계 | 1,904 | 1,670 | 103 | 118 | 13 |
| 원 미 구 | 941 | 875 | 32 | 21 | 13 |
| 소 사 구 | 408 | 331 | 17 | 60 | 0 |
| 오 정 구 | 555 | 464 | 54 | 37 | 0 |

국(局) 주요업무 추진방향

정
책
목
표

깨끗하고 쾌적한 환경도시 조성

외부환경

- 수도권 대기질 특별권역 지정
- 안정적인 상수원 확보
- 환경분야 정부지원 강화

내부환경

- 폐기물 종합처리시설 구축
- 고품질의 수돗물 공급
- 생활하수 100% 처리



중
점
추진방향

전략 1. 지속적인 환경보전

- 「 부천시 환경보전종합계획 」 수립
- 대기환경 오염 예방 및 관리 강화
- 공장폐수 배출행위 효율적 관리

전략 2. 친환경적 폐기물 처리

- 효율적인 청소행정 추진
- 선진국형 폐기물 전처리시설(MBT) 도입
- 폐기물 배출 감량 및 자원재활용품 활성화
- 환경친화적 소각시설 운영

전략 3. 깨끗하고 안전한 수돗물 생산 공급

- 건전한 상수도 공기업 운영
- 배수관 시설 확충 및 노후 급수시설 개량
- 수돗물 품질의 고급화
- 시민참여 수돗물 품질관리

전략 4. 인간 중심의 생태수변 조성

- 시민이 즐겨찾는 환경체험장 운영
- 북부수자원생태공원 고도 및 슬러지 처리시설
- 삼정천 수계 하수관거 정비사업
- 지하수관리 기본계획 수립