

2010. 주요업무 추진실적

기획재정위원회

- 행정지원과
- 세무과
- 환경위생과

오 정 구

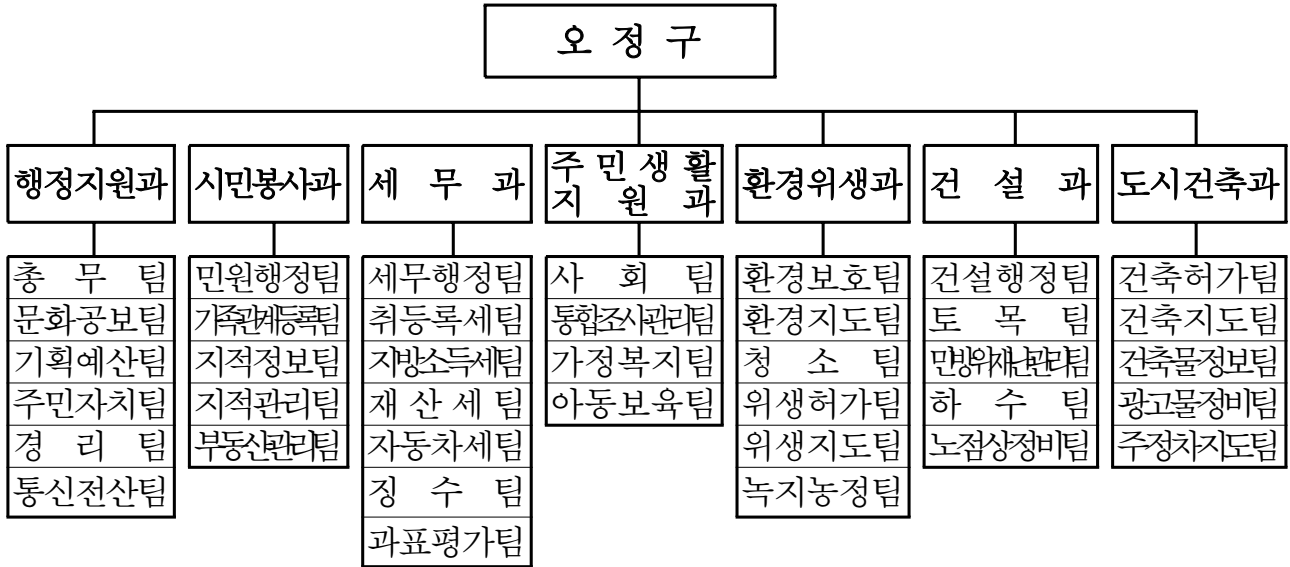
보 고 순 서

<input type="checkbox"/> 일반 현황	_____	3
<input type="checkbox"/> 주요업무 추진실적		
○ 행정지원과	_____	5
○ 세 무 과	_____	11
○ 환경위생과	_____	21

일 반 현 황

□ 조 직 : 7개과 38팀

(2010. 11. 1. 현재)



□ 인 원 : 247명(현원 : 244명)

(단위 : 명)

과 별	계	일 반 직							기 능 직					별정직 지 도
		4급	5급	6급	7급	8급	9급	6급	7급	8급	9급	10급		
계	정원	247	1	14	52	59	50	45	-	3	2	7	13	1
	현원	244	1	14	52	82	39	28	-	7	13	7	-	1
행정지원과	정원	32	1	1	6	7	5	2	-	2	2	2	4	-
	현원	32	1	1	6	9	5	1	-	4	5	-	-	-
시민봉사과	정원	19	-	1	5	4	7	1	-	-	-	-	1	-
	현원	19	-	1	5	11	1	-	-	-	1	-	-	-
세 무 과	정원	28	-	1	7	6	9	5	-	-	-	-	-	-
	현원	27	-	1	7	15	3	1	-	-	-	-	-	-
주민생활 지 원 과	정원	19	-	1	4	4	3	7	-	-	-	-	-	-
	현원	19	-	1	4	8	6	-	-	-	-	-	-	-
환경위생과	정원	27	-	1	6	8	7	1	-	-	-	2	1	1
	현원	26	-	1	6	10	2	3	-	1	2	-	-	1
건 설 과	정원	24	-	1	5	6	5	3	-	1	-	1	2	-
	현원	25	-	1	5	10	4	-	-	2	2	1	-	-
도시건축과	정원	20	-	1	5	5	1	1	-	-	-	2	5	-
	현원	22	-	1	5	4	3	-	-	-	3	6	-	-
동 총 괄	정원	78	-	7	14	19	13	25	-	-	-	-	-	-
	현원	74	-	7	14	15	15	23	-	-	-	-	-	-

행정지원과

□ 2010년도 주요업무 추진실적

- 역사가 있는 문화의 중심 「오정문화」 창달 — 7
- 성과향상을 위한 생산적 행정조직 운영 — 8
- 에너지를 적게쓰는 저소비·저탄소 청사 구축 — 9

역사가 있는 문화의중심 『오정문화』 창달

- ◇ 전통문화체험 및 향토문화 계승·발전으로 역사·문화중심지 이미지 제고
- ◇ 주제가 있는 독창적인 축제 추진 및 건전한 문화공간 조성으로 삶의 질 향상

□ 사업개요

- 시민이 찾아오는 수준 높은 문화예술 공연 상설 운영
- 게임장 등 『문화유통관련업소』 관리 육성으로 건전문화 정착

□ 추진실적

- 수준높은 상설문화예술 연중 공연 : 4개소 23회 6,000여명
 - 오정대공원 주말상설 공연, 찾아가는 음악회, 런치콘서트 등
- 시민을 위한 무료영화 상영 : 4개소 32회 4500여명
 - 은데미예술마당, 구청 회의실, 학교, 오정아트홀 등
- 고유하고 토속적인 향토문화재 관리와 전승 발전
 - 향토문화재 정기점검 : 11개소 2회
 - 전통공예교실 및 생생문화유산 현장체험 등 : 7회 580명
- 지역특색을 살린 지역문화 축제
 - 전통문화축제 : 먼마루 도당우물대동제, 고리울 선사문화제, 3회 450명
 - 지역화합축제 : 거칠개 주민대축제 3,000명
- 건전한 여가문화공간 정착을 위한 유통관련업 교육 및 지도점검
 - 종사자 교육 2회 446명, 점검 3회 266개 업소 : 행정처분 72건 과징금 8,000천원

□ 추진계획

- 오정필하모닉오케스트라 정기연주회 : 11월 오정아트홀
- 시민을 위한 무료영화 상영 : 11월(구청 대회의실 2회)
- 유통업관련(pc방,게임장,노래연습장) 정기점검 : 12월(1회)

□ 추진성과

- 고유의 전통문화 계승·발전으로 역사·문화중심지 이미지 제고
- 특색있는 축제 추진 및 건전한 문화공간 조성으로 문화복지 실현

성과향상을 위한 생산적 행정조직 운영

□ 사업개요

- 전 공직자의 선도적 구정시책 참여 : 전부서, 7개동
- 성과중심의 행정체계 구축 : 성과관리제(BSC), 시정의 총체적개선과제 등

□ 추진실적

- 생산적 행정시스템 운영
 - 성과관리 시스템 운영 강화 : 38개 지표, 150개 이행과제
 - 과제별 추진 이행도 점검 및 공개 : 6회
 - 조직의 생산성 향상을 위한 과제 발굴 및 도입
 - 자체 발굴 개선과제 : 31개 - 타구 우수과제 도입 : 14개
 - 구·동 1부서 1특수시책 발굴 : 13개 시책
 - 구성원의 역량강화 및 창의력 향상 시책추진 : 목표대비 90% 달성
 - 상시 학습, 제안, 봉사활동, 창의행정 등
 - 시민 행복찾기 아이디어 공모 : 45건 중 9개 시책 채택
- 예산 운용의 효율성 제고와 전략적 재원 배분
 - 상반기 조기집행 목표액(11,408백만원) 대비 초과 달성(14,473백만원)
- 구민 의견 및 만족도 조사 실시: 502명(방문조사 350, 인터넷조사 152)
 - 복지문화, 청소, 도로교통 등 7개분야 21개 항목

□ 향후계획

- 조직의 성과관리 체계 강화 : 이행도 점검 및 공개
- 구민의견 및 만족도 조사결과 환류 : 2011 구정업무 및 예산에 반영
- 구성원 역량강화 및 창의력 향상 : 제안, 봉사활동 추진

□ 추진성과

- 공직 내부 조직의 긍정적 변화 창출
- 시민 공감형 시책 추진으로 구정 운영 만족도 향상

에너지를 적게쓰는 저소비·저탄소 청사 구축

□ 사업개요

- 청사 에너지절약 효율화사업 추진
 - 에너지사용량 최근 3년 대비 7% 절약목표 설정
- 청사주변 수목식재 및 녹지조성으로 주민 쉼터 제공

□ 추진실적

- 청사 에너지 사용량(최근 3년 대비) : 10.8%(11,518천원) 절약
 - 청사 사무실 LED조명등 교체(300등) : 3월
 - 청사 피크전력 실시간 감시 및 목표설정 운영 : 475kwh 이하 유지
 - 청사 냉난방 효율개선을 위한 냉온수기 세관 : 6월
- 청사녹화를 통한 시민 휴식공간 제공
 - 청사주변 수목식재 및 하늘정원 리모델링으로 주민쉼터 제공 : 4월
- 관용차량 관리운영 강화
 - 차량관리실태 점검 및 운전자 안전교육 실시 : 10회
 - 구·동 관용차량 전체(29대) 공개입찰방식 보험가입 : 3월
- 사무실 대기전력 제로스위치 설치(130대) : 7월

□ 향후계획

- 청사 에너지절약 효율화사업 및 청사녹화 지속추진
- 관용차량 관리실태 정기점검 및 운영자교육

□ 추진성과

- 청사 에너지이용 효율화 사업으로 온실가스를 감축하는 공공기관 저탄소 녹색성장 기여

세 무 과

□ 2010년도 주요업무 추진실적

- 친근하게 다가가는 세무행정 추진 ————— 13
- 비과세·감면 사후관리 등 공평과세 실현 ————— 14
- 현장중심의 세원관리로 주민세 징수율 향상 ————— 15
- 재산세 증대를 위한 노력 집중 ————— 16
- 자동차세 세원의 건실화로 징수율 향상 ————— 17
- 맞춤형 징수로 체납액 정리를 1% 올리기 ————— 18
- 2010년 개별주택가격 조사·산정 ————— 19

친근하게 다가가는 세무행정 추진

□ 사업개요

- 납세편의시책의 다양한 홍보
- 지방세 현장설명회 추진
- 성실 납세자 세정 서비스 제공

□ 추진실적

- 납세편의시책 다양한 홍보
 - 정기분 고지서 지면을 활용한 홍보 : 5회 218,049건
 - 가상계좌, 전자납부, 위택스 가입 등 납부방법 안내
 - 지방세납부 안내문 활용 홍보 : 수시 12,700명
 - 금융기관 현지 출장 위택스 홍보 : 기업은행 부천테크노지점 등 25개소
 - 구 홈페이지를 통한 홍보 : 연중
- 지방세 현장 설명회 추진 : 7개동 269명(자생단체)
 - 2011 새지방세법, 납세편의시책 등
- 고액 성실 납세자 세정 서비스 제공
 - 구청장 서한문, 세무상담, 복사골소식지 발송 : 7회 309명
 - 지방세 안내 책자 발송 : 460개소

□ 향후계획

- 12월 자동차세 고지서 활용 납세편의시책 홍보 : 1회 32,500건
- 지방세 현장 설명회 추진 : 2회/4개 단체
 - 동 자생단체 회의 및 위생업 종사자 교육 시
- 성실 납세자 서비스 제공 : 서한문 발송, 납세자 보상금 지급 제도 안내 등

□ 추진성과

- 찾아가는 지방세 납세홍보로 자주재원 확충기여
- 시민의 세정 서비스 욕구 충족

비과세·감면 사후관리 등 공평과세 실현

□ 사업개요

- 비과세·감면 부동산 사후관리 안내 및 홍보
- 숨은 세원 발굴 현지조사

□ 추진실적

- 숨은 세원 발굴 현지조사
 - 비영리사업자 등 현지방문 조사 : 1,296건
 - 사치성재산 등 중과세 여부 조사 : 856건
 - 상속 등 1가구 1주택 감면 주택 조사 : 876건
 - 지목변경 등 취득세 신고여부 조사 : 80건
- 자진신고납부 안내 및 홍보
 - 비과세·감면 사후관리 사전안내 : 1,296건
 - 납부기한 SMS 문자서비스 발송 : 2,505건
- 자진신고납부 유도 및 추정실적
 - 사전홍보를 통한 자진신고납부 유도 : 90건, 374백만원
 - 감면조건 미이행자 취득세 등 추정 : 55건, 327백만원
 - 상속 등 1가구 1주택 감면 취득세 추정 : 51건, 273백만원
 - 지목변경 등 미신고자 취득세 추정 : 39건, 47백만원

□ 향후계획

- 비과세·감면 부동산 현지조사 실시
- 유형별 비과세·감면 이행조건 및 추정규정 안내 및 홍보
- 납부기한 SMS 문자서비스 발송 실시

□ 추진성과

- 누수 없는 세원관리로 자주재원 확충
- 사전 안내를 통한 납세자 알 권리 충족

현장중심의 세원관리로 주민세 징수율 향상

□ 사업개요

- 균등할 주민세 체납위주 실태조사를 통한 치밀한 세원관리
- 지방소득세 신고·납부 홍보 강화로 징수율 제고
- 발로 뛰는 현장 독려로 징수율 전년대비 1% 상향 달성

□ 추진실적

- 실태조사를 통한 치밀한 과세자료 정리
 - 주민세(재산분) 고질체납자 실태조사와 징수독려 : 35건 20백만원
 - 주민세(재산분) 과세자료 수집 안내문 발송 : 1,605건
 - 주민세(사업장분, 법인균등분) 고질체납자 실태조사 : 135건 29백만원
 - 지방소득세(법인세, 종소분) 고액체납자 실태조사 : 187건 630백만원
- 지방소득세 신고·납부 홍보강화로 징수율 제고
 - 세목별 이해하기 쉬운 홍보 안내문 발송
 - 지방소비세 및 소득세 도입에 따른 안내문 : 8,217건
 - 지방소득세(법인세, 종소분) 신고·납부 안내문 : 8,576건
 - 주민세(재산분) 신고·납부 안내문 : 1,513건
 - 상가, 공장 밀집지역 현수막 게첨 홍보, 홈페이지 게재 홍보

□ 향후계획

- 발로 뛰는 현장중심으로 체납자 밀착독려
 - 30만원 이상 체납자 현장독려 및 실태조사 : 주 1회
- 사업부도, 행불, 무재산 등 납부 불능자 신속한 결손
 - 현장 독려시 납부 불능자 실태조사 병행 후 결손처분 실시

□ 추진성과

- 철저한 세원관리로 정확한 과세자료 확보
- 신고·납부 세목에 대한 맞춤형 홍보로 납세의식 고취 및 징수율 제고

재산세 증대를 위한 노력 집중

□ 사업개요

- 전년대비 재산세 5% 더 부과하기 및 징수율 0.3% 더 높이기
- 과세 물건에 대한 정확한 세원관리로 신뢰받는 세무행정 추진
- 비과세·감면 물건 현지 조사 확인으로 고유목적 미사용 물건 과세전환

□ 추진실적

- 과세자료의 중점 정비
 - 분리과세 대상토지 일제조사 : 4,130건
 - 소유권변동과 신·증축, 중과세 자료조사 정비 : 1,237건
 - 아파트형 공장 및 비과세 물건 현지조사 : 3,608건
 - 신·증축, 중과세 자료 조사 정비 : 387건
- 재산세 정기분(7월·9월) 부과

(단위:건, 백만원, %)

구 분	부 과		징 수		징 수 율
	건 수	세 액	건 수	세 액	
계	87,765	10,523	69,619	9,426	
7월	64,600	3,070	50,426	2,695	87.7 (전년 ↑ 0.65)
9월	23,165	7,453	19,193	6,731	90.3 (전년 ↑ 0.54)

□ 향후계획

- 체납자에 대한 독촉고지서 발부
- 체납처분 실시(재산조회, 부동산 압류 등 채권확보)

□ 추진성과

- 과세물건의 완벽하고 철저한 정비로 신뢰세정 및 재정신장에 기여
- 재산세 납세편의시책 홍보 및 확대를 통한 징수율 제고

자동차세 세원의 건실화로 징수율 향상

□ 사업개요

- 과세자료의 체계적인 정비
- 납세자 만족 중심의 징수활동
- 전략적 납세 홍보활동 전개

□ 추진실적

- 자동차 과세자료의 체계적인 정비
 - 고질체납차량 중점정리 : 2,431건
 - 비과세 차량 중점정리 : 7,401건
- 납세자 만족 중심의 징수활동 전개
 - 자동차세 연납홍보 및 징수 : 9,930건 2,383백만원
 - 장애인등 비과세 차량 감면규정 안내문 발송 : 분기별 1회
- 납세자에게 다가서는 전략적 홍보활동
 - 마을버스, 주유소 등 현수막 부착홍보, 아파트 관리소등 안내방송
- 2010년 징수실적(9월 현재) : 5,680백만원 (전년 동기대비 2%↑)
 - 부과액 : 56,420건 6,570백만원

□ 향후계획

- 2010년 2기분 자동차세 부과 : 32,500건 3,400백만원
- 미납 자동차세 독촉 및 징수율 향상에 총력(징수목표 90%)

□ 추진성과

- 과세자료의 체계적인 정비와 관리로 건실한 세원 확보
- 납세자에게 다가서는 전략적 홍보활동으로 신뢰세정 구현

맞춤형 징수로 체납액 정리를 1% 올리기

□ 사업개요

- 신속한 채권확보 및 유형별 징수대책 추진
- 납세자 유형별 개인별 책임징수제 운영
- 체납차량 번호판영치 및 통합체납정보시스템 운영 강화

□ 추진실적

- 전직원 책임징수제 운영을 통한 체납징수 : 1,646백만원
- 번호판 영치 : 1,543대 817백만원(반환 1,240대 478백만원)
- 채권 압류 : 8,238명 2,468백만원
 - 부동산 473명 1,853백만원,차량 7,610명 468백만원,기타 채권 155명 147백만원
- 관허사업 제한예고 : 406명 256백만원
- 소액체납자에 대한 아웃바운드 실시 : 1,560명 98백만원
- 체납고지서 및 체납안내문 발송 : 3회 발송(과년도 전세목 체납자)
- 전부서 통합체납정보시스템을 이용한 체납징수 : 546백만원

□ 향후계획

- 징수 불능자에 대한 거주조사를 통한 과감한 결손처분
 - 결손 후 5년간 채권조회를 통한 집중관리
- 개인별 책임징수제 강화 : 집중전화 독려기간 운영
- 주말영치 번호판 영치를 통한 징수
- 각종(인도명령, 부동산공매, 관허사업제한) 예고를 통한 징수 및 불응시 한국자산관리공사에 공매의뢰

□ 추진성과

- 효율적인 체납세 정리로 징수율 제고
 - 체납징수율(500만원 이하) : 42.3%(전년대비 11.4% 증가)
- 납세기피자에 대한 강력한 행정제재로 자주재원 확충

2010년 개별주택가격 조사·산정

□ 사업개요

- 사업기간 : 2009. 11. ~ 2010. 11.
- 2010. 1. 1.자 개별주택 가격조사·산정대상

(단위 : 호)

계	단 독	다가구	주상겸용	비영리단체	기 타
4,284	558	2,153	914	300	359

□ 추진실적

- 개별주택 가격조사·산정
 - 주택가격 산정 및 감정평가사 검증: 3,984호
 - 의견제출 및 이의신청 기간운영 : 의견제출 2건
 - 부동산평가위원회 심의 : 2회
 - 주택가격 결정공시 : 1회(2010. 4. 30.)
- 비영리단체 가격 산정 : 300호
 - 종교 단체 등 소유주택 가격 산정하여 과세자료 활용

□ 향후계획

- 2011년 개별주택가격조사 대상 확정 및 가격조사 준비
 - 기초대상 주택과약 및 현황도면, 건축물관리대장을 출력하는 등 현장조사를 위한 기초자료 마련

□ 추진성과

- 철저한 현장 주택특성 조사로 공시가격의 정확성 확보
- 공정하고 균등한 가격조사·산정으로 공시가격의 신뢰성 제고

환경위생과

□ 2010년도 주요업무 추진실적

- 농업생산 지원 및 농지 관리 ————— 23

농업생산 지원 및 농지 관리

□ 사업개요

- 고품질 쌀 생산을 위한 벼 병해충 공동방제 사업 추진
- 효율적인 농지 관리를 위한 농지 소유 및 이용실태 조사
- 쌀생산 농가 소득 안정을 위하여 직접지불금 지급

□ 추진실적

- 농업생산 지원 : 3개사업, 103백만 원
 - 벼 본논 초기 저온성 해충방제 농약 지원 : 10.5톤, 13백만 원
 - 벼 병해충 항공방제 : 990ha, 87백만 원
 - 방제일시(3회) : 1차방제 6.24일, 2차방제 7.26일, 3차방제 8.20일
 - 벼 병해충 항공방제 위험지역 농약 지원 : 1.5톤, 3백만 원
- 쌀소득 등 보전직불제 신청 및 확인 : 334명, 134ha
 - ※ 고정직불금 12월, 변동직불금 2011. 3월 '녹색농정과'에서 일괄 지급
- 농지 관리 : 237건, 15ha
 - 농지이용실태조사 : 110필지, 15ha
 - ※ 총 조사대상 543필지 75ha 중 20% 조사 완료(11.3일 현재)
 - 농지민원 처리 : 2개분야, 237건
 - 세부내역 : 농지원부 등본 231건, 농지취득자격증명 6건

□ 향후계획

- 2010년산 벼, 정부 보급종 신청 : 6품종, 70농가(7톤)
- 농지이용실태조사 : 433필지, 60ha

□ 추진성과

- 벼 병해충 적기 공동방제 지원으로 방제효율 증대, 농업 노동력 부족 해소 및 농업인 농약중독 등 안전사고 예방
- 쌀생산 농가에게 직접지불금 지급을 통하여 농가 소득 안정에 기여