

# 일 반 현 황

## □ 설립개요

### ○ 목 적

지방공기업법 및 공단설립조례에 의거 부천시장이 지정하는 주차사업, 시설관리사업 등 시장이 필요하다고 인정하는 위탁업무를 효율적으로 관리·운영함으로써 시민생활의 편의와 복지증진에 기여 (공단설립조례 제1조)

### ○ 근 거

- 지방공기업법 제76조
- 부천시시설관리공단설립조례(부천시조례 제1637호)

## □ 연 혁

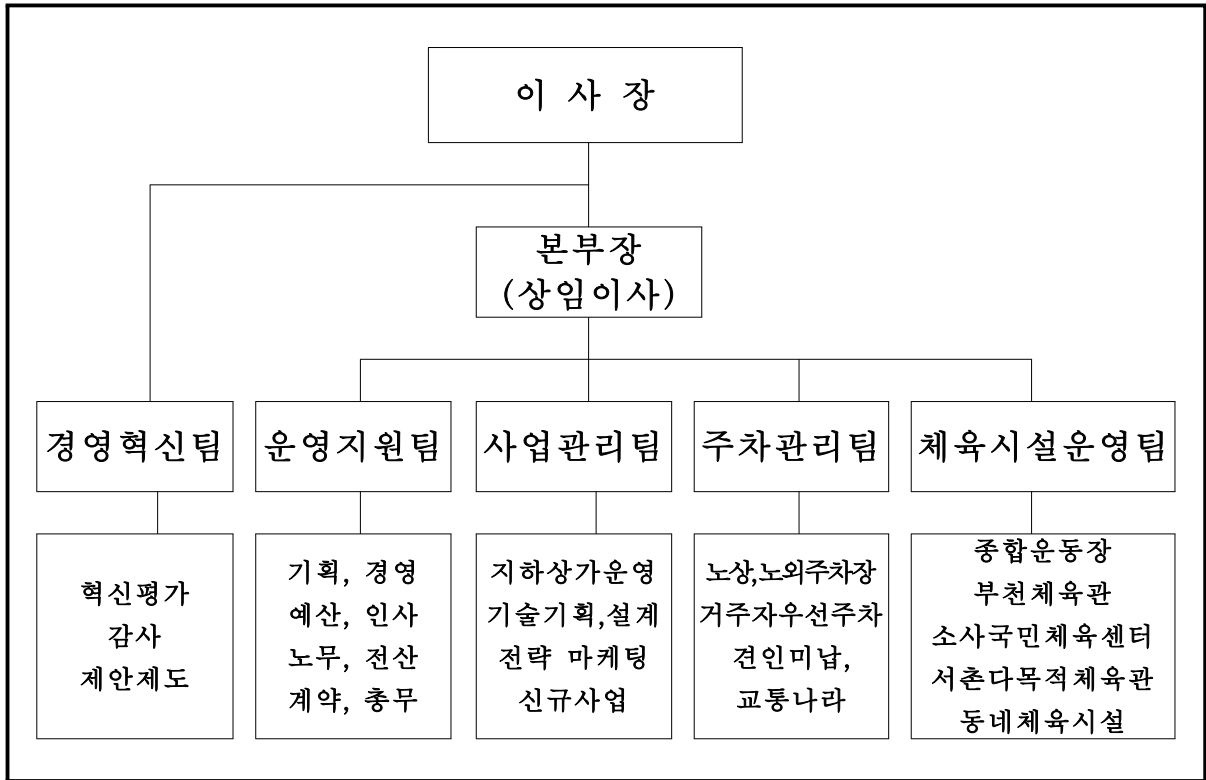
- 1999. 7. 1. 창립(사업개시일)
- 2001. 2. 5. 조직개편(상임이사·감사 및 부제 폐지, 팀제 운영)
- 2001. 5. 1. 부천체육관 인수
- 2001. 10. 1. 문화사업팀 폐지(복사골문화센터, 시민회관 → 부천문화재단)
- 2002. 1. 1. 종합운동장, 궁도장, 시민운동장, 동네체육시설 인수
- 2002. 4. 30. 어린이교통나라 인수
- 2002. 5. 24. 소사국민체육센터 인수
- 2005. 1. 1. 부천역 지하도상가 인수
- 2006. 9. 30. 신청사 입주

## □ 사업의 범위(조례 제17조)

- 주차사업
- 체육시설 관리·운영 사업
- 청소년수련관·환경·문화·여성관련 사업
- 기타 공공시설 및 사업

□ 기구 및 정원(2006.10.31일 현재)

○ 기 구 : 이사장, 상임이사, 5팀



○ 정 · 현원 현황

(단위 : 명)

직급별 부서별	합계	임 원		일 반 직					기능직	
		이사장	이사	소계	일반 3급	일반 4급	일반 5급	일반 6급		일반 7급
정 원	91	1	1	38	4	6	8	10	10	51
현 원	86	1	1	35	4	5	6	8	12	49

※ 상용직 현황 : 총 304명 (주차관리원 227명, 계약직, 사무보조 등)

## □ 사업장 현황

### ○ 공영주차장

구 분	계		노 상		노 의		부 설		거주자	
	개소	면수	개소	면수	개소	면수	개소	면수	개소	면수
계	268	15,443	41	3,203	45	4,929	13	3,248	169	4,063
원미구	122	9,958	29	2,272	28	3,376	11	2,849	54	1,461
소사구	100	3,448	3	211	13	1,361	1	207	83	1,669
오정구	46	2,037	9	720	4	192	1	192	32	933

### ○ 견인보관소

구 분	위 치	시설규모	주차가능대수	주요장비현황	비고
계	2개소		총295대		
견 인 보관소	원미구 중동 1115	대지 3,789m <sup>2</sup>	125대	견인차량 8대	
임 시 보관소	원미구 중동 1116, 1116 1~4	대지 4,135m <sup>2</sup>	170대		송내IC 하부공간 이전시까지

### ○ 어린이교통나라

구 분	위 치	시설규모	주요시설내역	기타 장비	비고
어 린 이 교통나라	원미구 원미동 15-1 (원미공원 내)	<ul style="list-style-type: none"> <li>부지면적 : 6,850m<sup>2</sup></li> <li>건축면적 : 766m<sup>2</sup></li> <li>건물구조: 지상2층 철근콘크리트조</li> </ul>	<ul style="list-style-type: none"> <li>1층 : 전시관</li> <li>2층 : 영상관(71석)</li> <li>실외 : 교통교육시설</li> </ul>	모터카 20대	

### ○ 부천역 지하도상가

구 분	위 치	시설규모	주요시설내역	인수일	비고
부천역 지하도 상 가	<ul style="list-style-type: none"> <li>소사구 심곡본동 529-3(1차분)</li> <li>원미구 심곡2동 498(2차분)</li> </ul>	<ul style="list-style-type: none"> <li>면 적 : 4,376m<sup>2</sup> (한국철도시설공단 1,585m<sup>2</sup> 포함)</li> </ul>	<ul style="list-style-type: none"> <li>점포수 : 237개 (한국철도시설공단 93개 포함)</li> </ul>	2005.1.1	

○ 공공체육시설

구 분	소재지	시설규모	주요시설내역	인수일
부천체육관	중동 1024	부 지: 81,631㎡ 연면적: 15,479㎡ 규 모: 지하1층 지상3층 사업비:19,791백만원 사업기간: 95.8.28~97.9.28	<ul style="list-style-type: none"> <li>• 주경기장 관람석 : 5,429석</li> <li>• 체력단련장 : 1,296㎡ (헬스,탁구,배드민턴,요가 등)</li> <li>• 보조운동장 : 2개소 (85M×65M, 72M×32M)</li> <li>• 인라인 및 조깅트랙 : 600M</li> </ul>	2001. 5. 1
종합운동장	원미구 춘의동 8번지	부 지: 636,400㎡ 연면적: 57,855㎡ 규 모: 지하1층 지상3층 사업비:116,032백만원 사업기간:97.4.25~01.1.31	<ul style="list-style-type: none"> <li>• 주경기장(35,000석)</li> <li>• 보조경기장(잔디구장 및 육상트랙)</li> <li>• 원형광장 7,365㎡(15,000명)</li> <li>• 테니스장 9,197㎡(13면, 846석)</li> <li>• 인공폭포(높이12m×폭24m)</li> <li>• 부설주차장(1,398면)</li> <li>• 관람시설(만화박물관외1개소)</li> <li>• 수익편의시설(놀이시설외5개소)</li> </ul>	2002. 1. 1
공도장	춘의동 48-3	부 지 : 11,303㎡ 연면적 : 1,026㎡ 규 모 : 지상2층 사업비 : 3,678백만원 사업기간: 00.12.14~01.12.13	<ul style="list-style-type: none"> <li>• 지상1층 :활박물관</li> <li>• 지상2층 : 사대 및 사무실</li> <li>• 편의시설 : 테마카페(임대매장)</li> <li>• 잔디광장 : 4,421㎡(124m)</li> </ul>	2002. 1. 1
시민운동장	중동788	부 지 : 12,309㎡ 사업비 : 448,000천원 사업기간 : 85.12.30~88.4.30	<ul style="list-style-type: none"> <li>• 축구경기장 7,140㎡</li> <li>• 육상트랙(우레탄) 130m×6m</li> <li>• 관람석 1,216석</li> <li>• 농구장, 족구장(우레탄) 추가설치</li> </ul>	2002. 1. 1
동네체육시설	관 내 전지역	33구역 57개소	<ul style="list-style-type: none"> <li>• 농구장, 배드민턴장, 축구장</li> <li>• 족구장, 배구장, 테니스장</li> <li>• 게이트볼장, x게임장, 성무정등</li> </ul>	2002. 1. 1
소사국민 체육센터	소사본3동 400-1	부 지: 8,212㎡ 연면적: 6,548㎡ 규 모: 지하1층 지상2층 사업비:10,380백만원 사업기간: 00.7.26~02.5.8	<ul style="list-style-type: none"> <li>• 수영장(50M×10레인)</li> <li>• 에어로빅(234㎡), 헬스장(239㎡) 다목적체육관(1,032㎡, 656석)</li> <li>• 주차장 66면</li> </ul>	2002.5.24
서촌체육관	상동466	부 지 : 16,580㎡ 건축면적 : 736㎡ 연면적 : 779㎡ 규 모 : 지상2층 사업비 : 650,102천원 사업기간: 04.11.15~05.4.13	<ul style="list-style-type: none"> <li>• 건물부지 16,580㎡</li> <li>• 배드민턴, 에어로빅, 탁구</li> <li>• 운동시설 및 조경시설</li> </ul>	2005. 5. 1
야구연습장	춘의동 38번지	부 지 : 24,581㎡ 사업비 : 666,281천원 사업기간: 04.12.15~05.4.30	<ul style="list-style-type: none"> <li>• 야구연습장 및 부대시설</li> </ul>	2005. 5. 1

□ 2006년 사업별 대행사업 수입금 현황

(단위 : 천원, %)

구 분	2006년 목표(수입금)	2006. 10월말		비 고
		실 적	달성률	
합 계	13,084,347	11,265,286	86.0	
공영주차장	8,603,389	7,337,962	85.3	
소사국민체육센터	1,565,300	1,315,557	84.1	
종합운동장	1,352,742	1,215,419	89.9	
부천역 지하도상가	835,406	768,641	92.0	
부천체육관	727,510	627,707	86.3	

※ 2006년 목표 대비 실적(12월말 예상) : 수입금 105.3%(13,775,668천원)

# 공단 주요업무 추진성과

## □ 주요 추진성과

○ 연도별 행정자치부 경영평가 결과(공단창립 7년만에 우수공기업선정)

연도별	2000년	2001년	2002년	2003년	2004년	2005년	2006년
평가결과	마	라	라	다	라	라	나

○ 분야별 주요업무 추진성과

분야별	주요업무추진성과	비고
경영혁신	- SQ(서비스품질) 인증을 통한 고객서비스 품질 향상 - 2006 대한민국 생상성 대상 보전부문 최우수상 수상 - 사이버(Cyber) 감사실 운영	
주차관리	- 공영주차장 LED전광판 설치로 고객서비스 향상 - PDA 도입으로 주차요금징수의 신뢰성 확보	
체육시설	- 고객맞춤형 웰빙 프로그램 운영으로 시민욕구 충족 - 체육문화행사 다양한 유치로 시민과 함께하는 체육공간 조성	
지식경영	- 지방공기업 중 최다지식 출원권 출원 및 등록(출원7건, 등록9건) - 공단 CI인 Best 브랜드 마케팅 협약 체결 - 전국최초 장애우전용 다목적 헬스기구 개발	
사회공헌	- 희망나누미, 사랑회 등 자원봉사단 운영 - 사랑의 헌혈, 1사1촌 농촌마을 돕기, 사랑의 공부방 운영	
내부역량	- 멘토링 제도 등 학습동아리(28개조 56명) 운영 - 사내친절강사 양성을 통한 친절교육 강화 - 특허사례집, 혁신우수성과보고서, 고객감동수기사례집 등 발간	

## □ 향후 추진방향

- 지속적인 인재육성을 통한 내부역량강화로 공단 장기 성장 원동력 확보
- 윤리경영 및 사회공헌 활동의 다양화로 사회적 책임 수행
- 공영주차장 주차요금 현실화 추진 및 다양한 고객유인책 강구
- 고객맞춤형 웰빙 프로그램 개발 및 쾌적하고 안전한 시설물 관리