

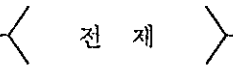
<총무과>

부천시조직개편안요약

□ 법적근거

- 지방자치단체의행정기구와정원기준등에관한규정중개정령(대통령령 1998. 8. 31 개정)
  - ※ 지방조직개편추진지침 (98. 6. 24 경기도)
  - ※ 지방조직개편지침 보완사항 (98. 7. 15 경기도)
  - ※ 기구정원규정개정령시행지침 (98. 8. 28 행정자치부)

□ 추진방향



- 2002년까지 구청 폐지, 2000년까지 동사무소 기능 주민자치센터로 기능전환
- 향후 2~3단계 기구 및 인력 435명(20%) 감축계획(99.상반기 지침시달 계획)



98. 인력감축 및 기구조정 가능한 최소화 개편, 조직의 안정성 도모

- 각종 규제·통제 및 일반관리 지원기능 통·폐합 조정
  - 회계, 총무, 감사, 세무, 정보통신 분야 등
- 행정수요를 감안한 조직, 인력, 사무의 정비
  - 산업과 + 농촌지도소 (지침)
  - 녹지과 + 공원관리사업소 (지침)
  - 영상사업추진기획단, 신교통계획사업단
  - 경제활성화 및 실업대책기능 강화
- 교통통신 발달과 사무자동화에 따른 인력 재배치
  - 시·구·동간 수직적 업무기능 재조정(구·동폐지 대비)
    - 세정 및 건축기능 검토 조정
    - 민방위재난관리업무 재조정
      - 시·구 민방위재난관리 업무 - 시 통합
      - 민방위업무와 재난관리업무의 분리 기능별 부서지정 조정
- 불합리한 기구·유사중복기구의 통·폐합
  - 공영개발사업소 폐지 (98년 한시기구)

- 시본청 관련부서 이관 (용지, 도로 - 도로과, 건축 - 시설과)

• 하수과 업무의 상수도사업소 통합

○ 행정사무의 민간위탁 및 민영화 적극 추진

• 환경사업소, 노동복지회관, 시민회관, 부천체육관 등

※ 제2단계 중점 추진사항으로 하반기 이후 별도 추진예정 (금번 대상 제외)

○ 구·동의 기능전환 대비 인력감축 및 통·폐합

• 구 : 2002년, 동 : 1999년 12월 31일까지 존치하고, 2000년 1월부터는 주민자치센터로 전환

○ 한시기구인 공영개발사업소 폐지

○ 청소사업소장(5급) 밑에 과가 설치돼 불합리한 기구로 과제도 폐지

□ 기구감축

○ 총 괄

구 분	실·국	과	사업소	계(담당)	비 고
현 행	7	62	13	259	
조 정	6	47	12	249	
증 감	△1	△15	△1	△10	

○ 본청 : 6국 24과 → 5국 22과 (감축 1국 2과)

○ 구청(3개 구)

• 31과 126계 → 22과 118계 (감축 9과 8계)

• 부구청장제 폐지 및 인원감축

○ 동(35개) : 사무장제 폐지 및 인원감축

□ 정원감축

○ 98. ~ 2002년 : 690명 (총정원 2,303명의 30%)

○ 98. 감축 : 255명 (총정원 2,303명의 11.08%)

〈감축목표〉

구분	기관별	기구 감축	정원 감축					비고
			계	4급	5급	6급	7급이하 (기능·별정직)	
합	계		255	5	14	47	189	
기구축소에 따른 인력 감축	소계		207	5	14	47	141	
	본청	• 1국 2과 감축	3	1	2			
	사업소	• 공영개발사업소 폐지 • 청소사업소 소장(5급) 폐지	21	1	2	4	14	
	의회사무국	• 1개 전문위원실 폐지	1		1			
	구청	• 부구청장제 폐지 • 9과 8개 폐지	147	3	9	8	127	
	동	• 사무장제 폐지	35			35		
기타	• 기구 통·폐합	48				48		

〈유형별〉

- 총 목 표 ————— 255명
- 기구축소에 따른 인력감축 인원 : 207명
- 업무기능 통·폐합 조정 : 48명

□ 중점 검토사항

- 대국대과주의 실현

기 준

- 1국 유지 : 최소 3과 → 최소 4과 이상
- 1과 유지 : 최소 3계 → 최소(6급) 4인 이상
- 1담당 유지 : 최소 3인 → 최소 4인 이상

- 조직운영의 신속성 제고를 위하여 「계」 제 폐지 → 「팀」 제 도입
- 앞으로 계속될 2·3차 조직개편 대비 기구조정폭 최소화
- 시·구로 이원화되어 있는 세무업무 기능 일원화
- 당면 현안과제인 경제문제와 실업대책 조기극복을 위한 기구 확대
- 의사결정단계 하향조정

□ 주요내용

- 내부관리·통제부서 기능 통·폐합
  - 기획실 + 총무국 → 행정지원국 설치
  - 기획기능의 위상과 통합조정력 강화를 위해 정책기획실(중전 기획담당관실)을 부시장 직속기구로 조정
  - 공보기능 강화 : 공보실(중전 공보담당관실)을 부시장 직속기구로 조정
- 당면 현안과제인 경제문제와 실업대책 조기극복을 위한 기구확대 및 인력보강
  - 국제통상과 신설과 외자유치, 중소기업 지원 적극 추진
- 녹지와 공원관리 기구 통·폐합하여 원활한 업무수행
  - 녹지과 + 공원관리사업소 → 녹지공원관리사업소
- 시·구 세무관련 기구 통·폐합 일원화하여 세무업무 전문성 확보
  - 세무국 신설
- 택지개발과 재개발사업 업무 추진 전담부서 신설 → 도시개발사업소
- 기능취퇴 분야 기구 통·폐합
  - 산업과 + 농촌지도소 → 농산유통사업소
  - 농산진흥과 농산물유통을 통한 실질적인 도시농민의 소득지원 업무 수행
- 공용건축물 공사업무 추진 전담부서 신설 → 시설사업소
- 구청 기구조정
  - 민방위재난관리과 폐지 (일부업무 시로 회수)
  - 시민과 + 지적과 → 시민봉사과
  - 세무과, 징수과 폐지 (세무국으로 업무 이관)

○ 기구조정

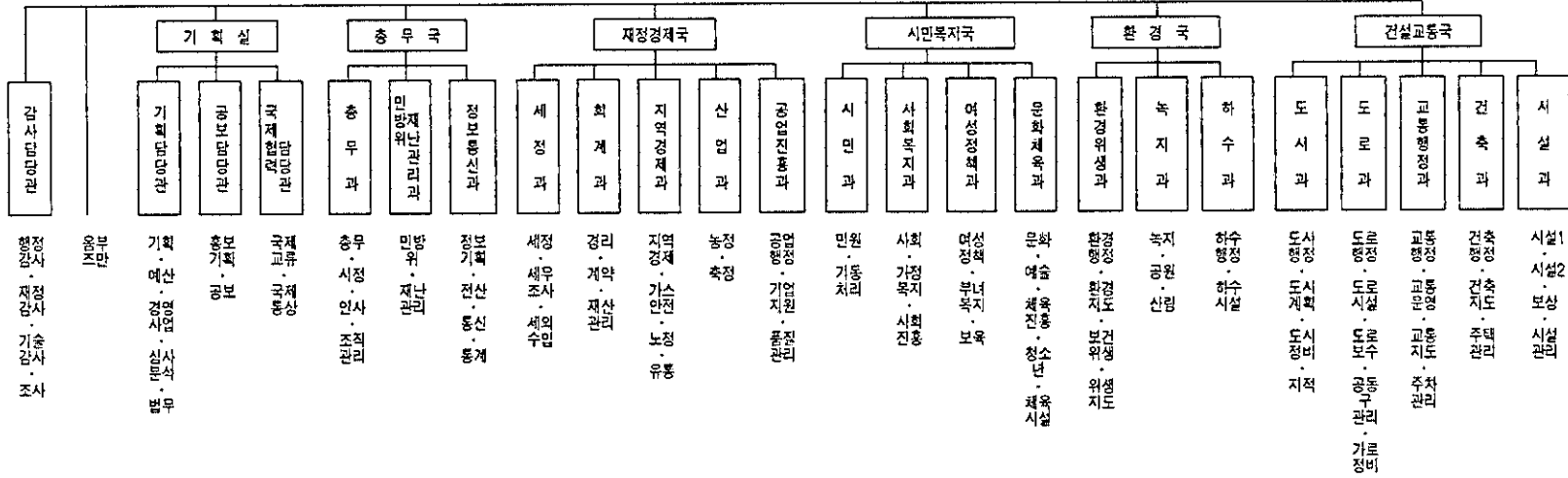
구 분	동 · 폐 합	폐 지	신 설	명칭변경	비 고
합 계	4국 12과 2사업소 ⇒ 2국 5과 2사업소 (△2국 5과 2사업소)	△3사업소 13과	1국 4과 2사업소	1국 2사업소 7과	△ 2국 14과 1사업소
국 단위	· 기획실+총무국 → 행정지원국  · 시민복지국+환경국 → 복지환경국	공영개발사업소	세무국	· 재정경제국 → 지역경제국  · 상수도사업소 → 상하수도사업소	
과 단위	· 산업과 + 농촌지도소 → 농산유통사업소  · 시민과 + 사회복지과 → 시민복지과  · 녹지와 + 공원관리사업소 → 녹지공원관리사업소  · 상수도사업소 급수과 + 누수방지와 → 상하수도사업소 수도시설과  · 구 시민과(3) + 구 지적과(3) → 구 시민봉사과(3)	국제협력담당관실  시설과  기술담당관실  청소과  재활용과  구 민방위재단 관리과(3)  구 세무과(3)  원미구 징수과	국제통상과  세무1과  세무2과  징 수 과  도시개발사업소  시설사업소	· 감사담당관실 → 감사실  · 기획담당관실 → 정책기획실  · 공보담당관실 → 공보실  · 정보통신과 → 전산정보과  · 공업진흥과 → 기업지원과  · 여성정책과 → 여성복지과  · 상수도사업소 업무과 → 상하수도사업소 수도행정과  · 환경사업소 → 맑은물사업소	
기	과 단위	의회전문위원(1)			
타	6급	시민회관 노동복지회관			

## ○ 정원조정안

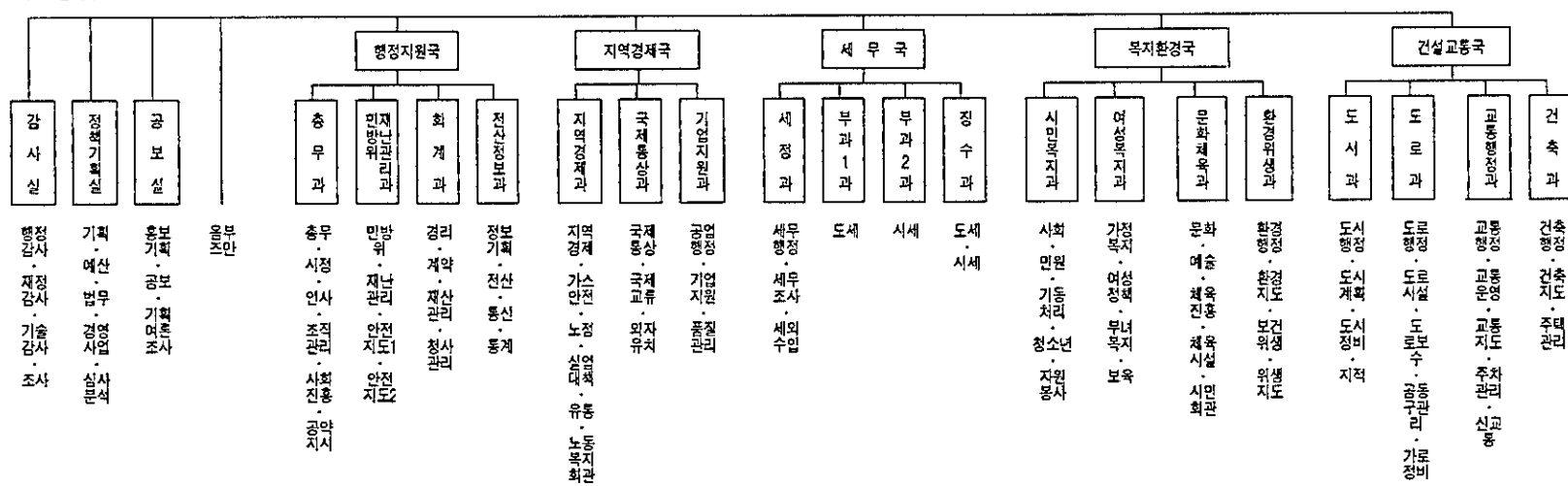
구 분	현 정 원	감 축	조정 정원	비 고
계	2,303	△255	2,048	
2 급	1		1	
4 급	18	△5	13	
5 급	113	△14	99	
6 급	299	△47	252	
7 급	504	△13	491	
8 급	429	△8	421	
9 급	258	△22	236	
기 능 직	550	△73	477	
기 타	131	△73	58	

# 부천시본청기구조정안

## 〈현행〉

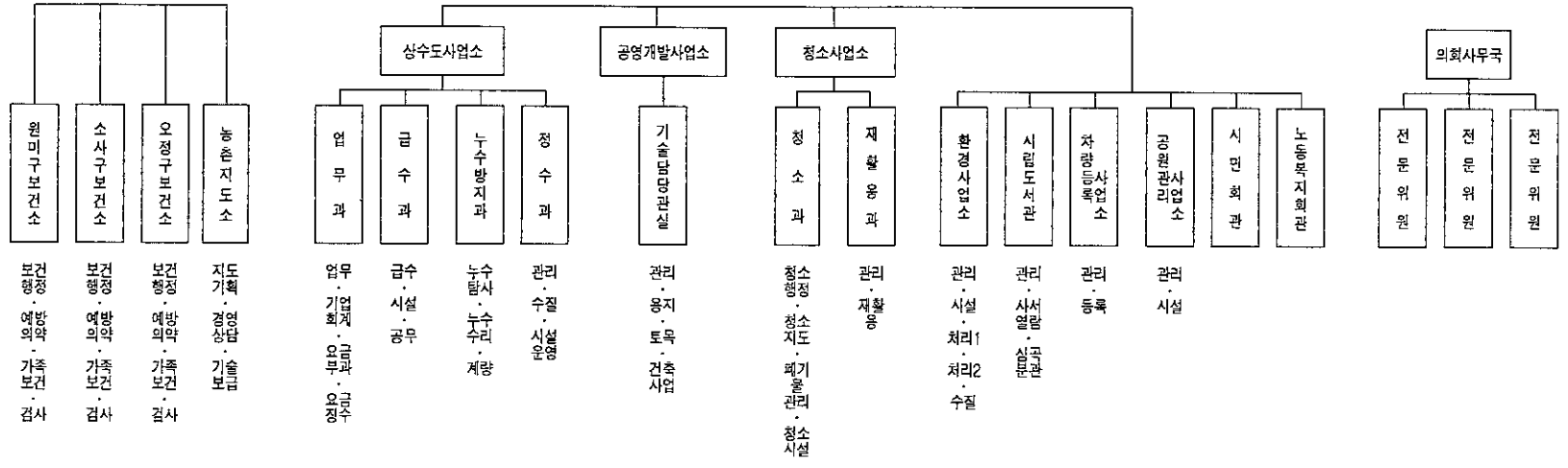


## 〈조정안〉



### 부천시사업소기구조정안

#### 《현행》



#### 《조정안》

