

# 일 반 현 황

## □ 설립개요

### ○ 목 적

지방공기업법 및 공단설립조례에 의거 부천시장이 지정하는 주차사업, 시설관리사업 등 시장이 필요하다고 인정하는 위탁업무를 효율적으로 관리·운영함으로써 시민생활의 편의와 복지증진에 기여 (공단설립조례 제1조)

### ○ 근 거

- 지방공기업법 제76조
- 부천시시설관리공단설립조례(부천시조례 제1637호)

### ○ 자본금 : 310,000천원

## □ 연 혁

- 1998. 10. 22. 시설관리공단 설립 준비단 발족(직원 9명)
- 1999. 7. 1. 창립(사업개시일)
- 2001. 2. 5. 조직개편(상임이사·감사 및 부제 폐지, 팀제 운영)
- 2001. 5. 1. 부천체육관 인수
- 2001. 10. 1. 문화사업팀 폐지(복사골문화센터, 시민회관 → 부천문화재단)
- 2002. 1. 1. 종합운동장, 궁도장, 시민운동장, 동네체육시설 인수
- 2002. 4. 30. 어린이교통나라 인수
- 2002. 5. 24. 소사국민체육센터 인수
- 2005. 1. 1. 부천역 지하도상가 인수

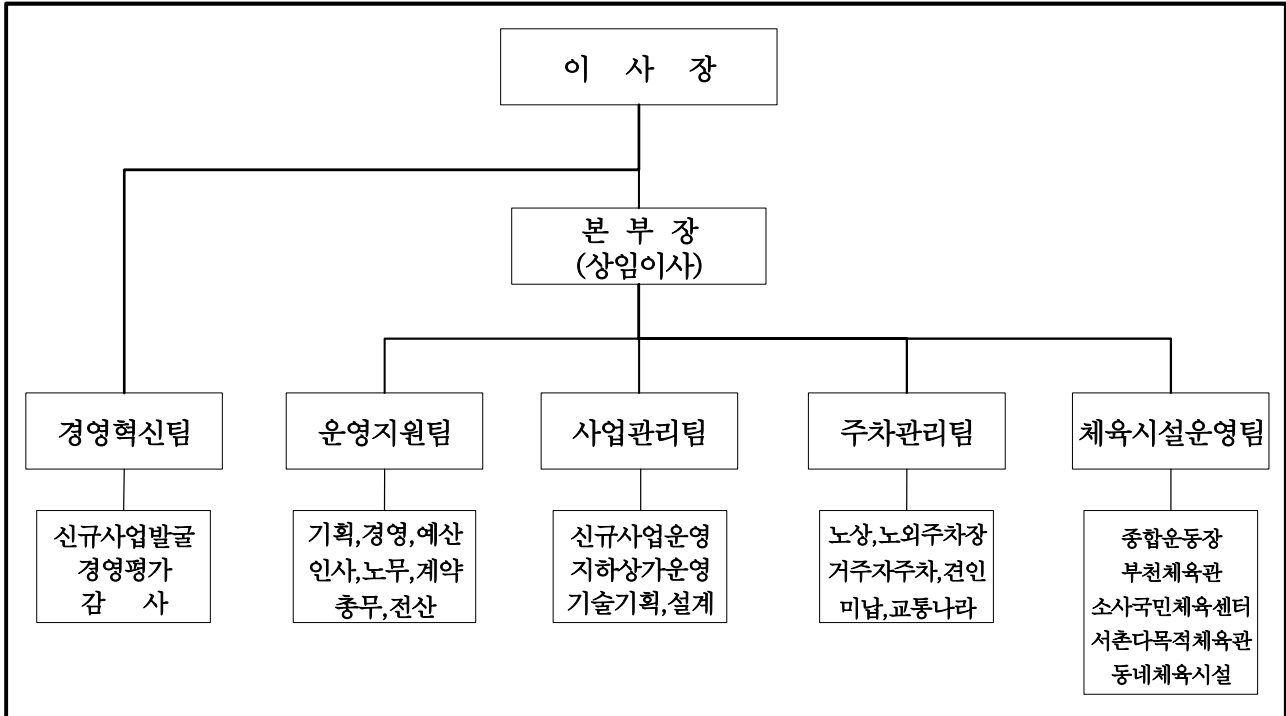
## □ 사업의 범위

- 주차사업
- 체육시설 관리·운영 사업
- 청소년수련관·환경·문화·여성관련 사업
- 기타 공공시설 및 사업

## □ 기구 및 정원

(2006. 7. 1. 현재)

○ 기 구 : 이사장, 본부장, 5팀



○ 정 · 현원 현황

(단위 : 명)

부서별 직급별	합계	임원		일반직						기능직
		이사장	이사	소계	일반 3급	일반 4급	일반 5급	일반 6급	일반 7급	
정원	91	1	1	38	4	6	8	10	10	51
현원	84	1	1	33	4	5	6	8	10	49

○ 상용직 현황 : 총 297명(계약직 33명, 주차관리 227명, 사무보조 13명,  
감시직 6명, 청소원 8명, 기타관리 10명)

## □ 사업장 현황

(2006. 7. 1. 현재)

### ○ 공영주차장

구 분	합 계		노 상		노 외		부 설		거주자		비고
	개소	면수	개소	면수	개소	면수	개소	면수	개소	면수	
계	268	15,418	41	3,294	47	4,863	13	3,248	167	4,013	
원미구	119	9,721	29	2,304	28	3,165	11	2,849	51	1,403	
소사구	101	3,568	4	327	13	1,361	1	207	83	1,673	
오정구	48	2,129	8	663	6	337	1	192	33	937	

### ○ 견인보관소

구 분	위 치	시설규모	주차가능대수	주요장비현황	비고
견 인 보관소	원미구 중동 1115	대지 3,789m <sup>2</sup>	125대	견인차량 8대	

### ○ 어린이교통나라

구 분	위 치	시설규모	주요시설내역	기타 장비	비고
어 린 이 교통나라	원미구 원미동 15-1 (원미공원 내)	<ul style="list-style-type: none"> <li>· 부지면적 : 6,850m<sup>2</sup></li> <li>· 건축면적 : 766m<sup>2</sup></li> <li>· 건물구조: 지상2층 철근콘크리트조</li> </ul>	<ul style="list-style-type: none"> <li>· 1층 : 전시관</li> <li>· 2층 : 영상관(71석)</li> <li>· 실외 : 교통교육시설</li> </ul>	모터카 20대	

### ○ 부천역 지하도상가

구 분	위 치	시설규모	주요시설내역	인수일	비고
부천역 지하도 상 가	<ul style="list-style-type: none"> <li>· 소사구 심곡본동 529-3(1차분)</li> <li>· 원미구 심곡2동 498(2차분)</li> </ul>	<ul style="list-style-type: none"> <li>· 면 적 : 4,376m<sup>2</sup> (한국철도시설공단 1,585m<sup>2</sup> 포함)</li> </ul>	<ul style="list-style-type: none"> <li>· 점포수 : 237개 (한국철도시설공단 93개 포함)</li> </ul>	2005.1.1	

○ 공공체육시설

구분	소재지	시설규모	주요시설내역	인수일
종합운동장	원미구 춘의동 8번지	부지: 636,400㎡ 연면적: 57,855㎡ 규모: 지하1층 지상3층 사업비:116,032백만원 사업기간:97.4.25~01.1.31	<ul style="list-style-type: none"> <li>주경기장(35,000석)</li> <li>보조경기장(잔디구장 및 육상트랙)</li> <li>원형광장 7,365㎡(15,000명)</li> <li>테니스장 9,197㎡(13면, 846석)</li> <li>인공폭포(높이12m×폭24m)</li> <li>부설주차장(1,398면)</li> <li>관람시설(만화박물관외1개소)</li> <li>수익편의시설(놀이시설외5개소)</li> </ul>	2002. 1. 1
공도장	춘의동 48-3	부지 : 11,303㎡ 연면적 : 1,026㎡ 규모 : 지상2층 사업비 : 3,678백만원 사업기간: 00.12.14~01.12.13	<ul style="list-style-type: none"> <li>지상1층 :활박물관</li> <li>지상2층 : 사대 및 사무실</li> <li>편의시설 : 테마카페(임대매장)</li> <li>잔디광장 : 4,421㎡(124m)</li> </ul>	2002. 1. 1
시민운동장	중동788	부지 : 12,309㎡ 사업비 : 448,000천원 사업기간 : 85.12.30~88.4.30	<ul style="list-style-type: none"> <li>축구경기장 7,140㎡</li> <li>육상트랙(우레탄) 130m×6m</li> <li>관람석 1,216석</li> <li>농구장, 족구장(우레탄) 추가설치</li> </ul>	2002. 1. 1
동네체육시설	관내 전지역	26구역 55개소	<ul style="list-style-type: none"> <li>농구장, 배드민턴장, 축구장</li> <li>족구장, 배구장, 테니스장</li> <li>게이트볼장, x게임장, 성무정등</li> </ul>	2002. 1. 1
서촌체육관	상동466	부지 : 16,580㎡ 건축면적 : 736㎡ 연면적 : 779㎡ 규모 : 지상2층 사업비 : 650,102천원 사업기간: 04.11.15~05.4.13	<ul style="list-style-type: none"> <li>건물부지 16,580㎡</li> <li>배드민턴, 에어로빅, 탁구</li> <li>운동시설 및 조경시설</li> </ul>	2005. 5. 1
야구연습장	춘의동 38번지	부지 : 24,581㎡ 사업비 : 666,281천원 사업기간: 04.12.15~05.4.30	<ul style="list-style-type: none"> <li>야구연습장 및 부대시설</li> </ul>	2005. 5. 1
부천체육관	중동 1024	부지: 81,631㎡ 연면적: 15,479㎡ 규모: 지하1층 지상3층 사업비:19,791백만원 사업기간: 95.8.28~97.9.28	<ul style="list-style-type: none"> <li>주경기장 관람석 : 5,156석</li> <li>체력단련장 : 1,296㎡ (헬스,탁구,배드민턴,요가 등)</li> <li>보조운동장 : 2개소 (85M×65M, 72M×32M)</li> <li>인라인 및 조깅트랙 : 600M</li> </ul>	2001. 5. 1
소사국민 체육센터	소사본3동 400-1	부지: 8,212㎡ 연면적: 6,548㎡ 규모: 지하1층 지상2층 사업비:10,380백만원 사업기간: 00.7.26~02.5.8	<ul style="list-style-type: none"> <li>수영장(50M×10레인)</li> <li>에어로빅(234㎡),헬스장(239㎡) 다목적체육관(1,032㎡, 656석)</li> <li>주차장 66면</li> </ul>	2002.5.24

## □ 사업별 대행사업 현황

(단위 : 천원, 천명, %)

사업별		2006년 목표(A)	2006년 상반기실적 (B)	달성률	비고
합계	수입금	13,170,747	6,702,749	50.9	
	이용객	8,040	4,793	54.8	
주차관리	수입금	8,603,389	4,300,620	50.0	교통나라 포함
	이용객	5,484	3,187	58.1	
종합운동장	수입금	1,352,742	664,728	49.1	
	이용객	2,100	988	47.0	
부천체육관	수입금	727,510	404,975	55.7	
	이용객	674	395	58.6	
소사국민 체육센터	수입금	1,565,300	747,987	47.8	
	이용객	483	223	46.2	
부천역 지하도상가	수입금	921,806	584,439	63.4	

※ 2005년도 목표대비 2006년도 목표 증가율

- 수입금 734,181천원(5.9%), 이용객 1,235천명(16.5%)

※ 2005년도 목표대비 실적 달성률

- 수입금 목표 12,436,566천원 / 실적 12,913,671천원(104%)

- 이용객 목표 7,506천명 / 실적 7,890천명(105%)

## □ 사업별 예산 현황

(단위 : 천원, %)

사업별	2006년 예산(A)	2005년 예산(B)	증 감		비고
			금액 (A-B)	비율 ((A-B)/B)	
합 계	16,145,747	14,185,293	1,960,454	13.8	
경영혁신	330,642	-	-	-	2005.11월 조직개편 신설조직
운영지원	1,480,407	1,050,725	429,682	40.9	
주차관리	7,818,599	6,756,603	1,061,996	15.7	교통나라 포함
사업관리	524,407	-	-	-	2005.11월 조직개편 신설조직
종합운동장	2,501,837	2,740,107	△238,270	△8.7	
부천체육관	1,198,121	1,241,711	△43,590	△3.5	
소사국민 체육센터	1,727,981	1,896,960	△168,979	△8.9	
부천역 지하도상가	563,753	499,187	64,566	12.9	

# 공단(公團) 주요업무 추진방향

## 비전 (목표)

고객감동을 실현하는 최우수 시설관리공단

### 외부 환경

- 주5일제 도입과 레저문화 정착
- 민간위탁에 따른 경쟁격화
- 고객욕구 수준 고도화 및 다양화

### 내부 환경

- 시설관리 전문인력의 확보
- 능력과 성과중심의 조직문화 구축
- 안정적 노사관계 유지

## 중점 추진방향

- 전략 1. 고객중심의 섬김경영
  - 고객의 욕구에 맞는 다양한 프로그램 개발 제공
  - 고객에게 가치를 제공하는 시설운영
  - 고객만족 관리체제 강화
- 전략 2. 공익과 수익의 조화로운 관리
  - 사업영역의 확대에 적절한 사업구조 구성
  - 전문적 시설관리로 쾌적한 서비스 공간 제공
  - 실시간(Real Time) 관리체제 구축
- 전략 3. 환경변화에 대응하는 혁신경영
  - 경영혁신의 지속적 추진과 내재화
  - 相生과 발전을 위한 신노사관계 가치창조
- 전략 4. 미래를 준비하는 인재육성
  - 인적역량강화를 위한 교육의 내실화
  - 그룹웨어(사내망)를 통한 지식경영 강화