

2025년 주요 업무계획

재정문화위원회

- 부천여성청소년센터
- 부천시청소년센터
- 산울림청소년센터
- 소사청소년센터
- 부천시청소년상담복지센터
- 부천미래교육센터
- 【수탁】고리울청소년센터

행정복지위원회

- 정 책 기 획 실
- 부 천 시 여 성 회 관
- 부천여성청소년센터
- 【수탁】부천시건강가정지원센터
- 【수탁】부천시일심지원센터

부천여성청소년재단

<input type="checkbox"/> 재단 목표와 주요 추진방향	1
<input type="checkbox"/> 일반현황	3
<input type="checkbox"/> 【재정문화위원회】 부서별 주요 업무	
○ 부 천 여 성 청 소 년 센 터	10
○ 부 천 시 청 소 년 센 터	11
○ 산 을 립 청 소 년 센 터	12
○ 소 사 청 소 년 센 터	13
○ 부천시청소년상담복지센터	14
○ 부 천 미 래 교 육 센 터	15
○ 【수탁】 고 리 을 청 소 년 센 터	16
<input type="checkbox"/> 【행정복지위원회】 부서별 주요 업무	
○ 정 책 기 획 실	20
○ 부 천 시 여 성 회 관	22
○ 부 천 여 성 청 소 년 센 터	23
○ 【수탁】 부천시건강가정지원센터	24
○ 【수탁】 부 천 시 일 쉼 지 원 센 터	25

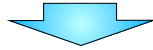
재단 목표와 주요 추진방향

비전

부천 여성·청소년의 주체적 참여와 성장을 함께하기

행안
정경

- 인구감소, 기후변화 등 일상화된 위기·위험에 대응
- 시민의 다양한 참여와 맞춤형 정책 요구 지속 증가
- 지속가능성장을 위한 공공기관의 사회적 책임 확대



중점
추진방향

[4대 경영목표 12대 핵심과제]

① 참여하는 시민(시민 참여 활성화)

- ① 시민체감 의제 발굴·추진
- ② 시민리더와 함께하는 사회 참여 확대

② 향유하는 시민(맞춤서비스 고도화)

- ③ 시민 맞춤형 프로그램 제공
- ④ 위기 영역 대응 체계 고도화
- ⑤ 시민 친화 공간 운영

③ 성장하는 시민(시민 역량 강화)

- ⑥ 모두가 함께하는 성평등한 일상 실천
- ⑦ 핵심역량 기반 청소년활동 강화
- ⑧ 청년의 사회적 소통 확대
- ⑨ 부천형 미래교육 역량 강화

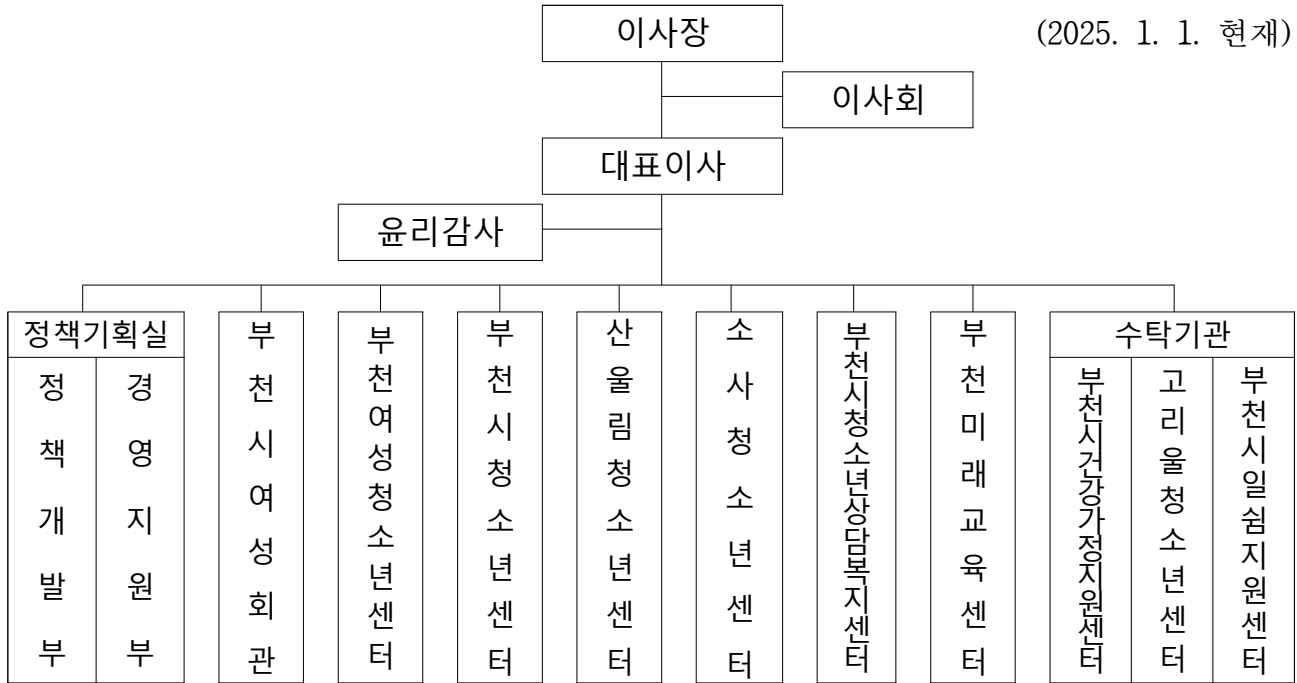
④ 함께하는 재단(지속가능경영 실현)

- ⑩ ESG 책임 경영 강화
- ⑪ 디지털 기반 경영관리 체계 구축
- ⑫ 재무 건전성 확보

일 반 현 황

□ 조 직 : 1실 1관 6센터 3수탁기관

(2025. 1. 1. 현재)



□ 정 원 : 119명(현원 : 110명)

(단위 : 명)

구분	계	대표이사	윤리감사	정책기획실	부천시여성회관	부천여성청소년센터	부천시청소년센터	산울림청소년센터	소사청소년센터	부천시청소년상담복지센터	부천미래교육센터	부천시일심지원센터
		정원	현원	정원	현원	정원	현원	정원	현원	정원	현원	정원
합계	정원	119	1	2	13	6	14	8	15	18	30	12
	현원	110	-	2	13	6	13	6	14	15	29	12
대표이사	정원	1	1	-	-	-	-	-	-	-	-	-
	현원	-	-	-	-	-	-	-	-	-	-	-
전문계약직 1급	정원	8	-	-	1	1	1	1	1	1	1	1
	현원	8	-	-	1	1	1	1	1	1	1	1
일반직(가) 2급	정원	9	-	-	2	1	1	1	1	1	1	1
	현원	8	-	-	1	1	1	1	1	1	1	1
일반직(가) 3급 5급	정원	60	-	2	10	2	6	4	7	10	9	10
	현원	55	-	2	11	2	6	2	6	7	9	10
일반직(나)	정원	41	-	-	-	2	6	2	6	6	19	-
	현원	39	-	-	-	2	5	2	6	6	18	-

※ 결원 9명 : 대표이사 1명, 일반직(가) 6명, 일반직(나) 2명

□ 수탁기관 정원 : 20명(현원 : 19명)

(단위 : 명)

구분		계	센터장	부장	팀장/과장	팀원/직원
합계	정원	20	3	1	4	12
	현원	19	2	1	4	12
부천시건강가정지원센터	정원	5	1	-	1	3
	현원	4	-	-	1	3
고리울청소년센터	정원	9	1	1	2	5
	현원	9	1	1	2	5
부천시일심지원센터	정원	6	1	-	1	4
	현원	6	1	-	1	4

※ 결원 1명 : 부천시건강가정지원센터 1명

□ 2025년 예산현황

(단위 : 억 원, %)

연도별 부서명	2025년 예산액	2024년 최종 예산액	증감액	증감률 (%)	비 고
합계	104.96	114.53	△9.57	△8.4	
윤 리 감 사	0.08	0.09	△0.01	△6.3	
정 책 기 획 실	59.26	60.68	△1.42	△2.3	
부 천 시 여 성 회 관	3.96	4.06	△0.10	△2.6	
부천여성청소년센터	5.49	6.56	△1.07	△16.4	
부천시청소년센터	2.15	2.15	0.00	0.1	
산울림청소년센터	6.84	8.07	△1.23	△15.3	
소사청소년센터	9.48	10.79	△1.31	△9.9	
부 천 시 청 소 년 상 담 복 지 센 터	13.55	15.40	△1.85	△12.0	
부천미래교육센터	4.15	6.73	△2.58	△38.3	

※ 수탁기관 제외

□ 주요사업 추진계획

(단위 : 억 원)

연번	사업명	예산액	주요내용	비고
계		46.41		
1	청소년 위기 영역 대응 체계 고도화	13.32	<ul style="list-style-type: none"> ○ 청소년전문상담, 청소년 안전망 ○ 맞춤형 위기개입 특화사업 운영 ○ 학교밖 청소년 학업·자립·성장 맞춤형 지원, 청소년카페 운영 등 	부천시 청소년상담센터
2	청소년 창의융합 활동의 중심 '상상·창의공작소'	9.12	<ul style="list-style-type: none"> ○ 자기주도 프로젝트(청소년운영위원회 청소년동아리 등) ○ 지역동행 프로젝트(여가문화마켓 소소한마당 등) ○ 열린공간 프로젝트(따르릉북카페 등) ○ 창의융합 프로젝트(상상아울LAB, 우드아울LAB 등) 	소청소사센터
3	지속가능한 삶을 위한 생태전환교육 실현	6.45	<ul style="list-style-type: none"> ○ 청소년환경그리너, 청소년프로마울러 ○ 숲속의행복나눔축제(환경의날 기념) ○ 모두의숲학교, 야외활동프로메이커 ○ 사계절생태체험, 기후재난행동프로젝트 	산울림청소년센터
4	나눔의 가치를 담아 함께 성장하는 마을공동체	5.11	<ul style="list-style-type: none"> ○ 여성마을참여연구소, 여성마을학교 잇다 ○ 메이커스이음, 생애주기적여성건강권 ○ 마을공유작업실, 꿈틀꿈틀 공유작업실 ○ 생각대로 유스, 원미친화마을축제 	부천시청소사센터
5	부천형 미래교육을 통한 미래핵심역량 강화	3.93	<ul style="list-style-type: none"> ○ 부천미래교육의제 발굴·운영 ○ 부천미래교육자원 발굴·활용 ○ 부천미래교육과정 개발·운영 ○ 부천진로교육 	부천시미래교육센터
6	성평등한 일상 문화를 실천하는 협력 플랫폼	3.68	<ul style="list-style-type: none"> ○ 지역연계 성평등 문화 확산 ○ 워킹맘가사지원서비스 ○ 여성창업 역량강화 사업 ○ 양성평등주간 기념행사 	부천시여성회관
7	시민과 함께 만드는 변화 '시민 중심' 재단 운영	2.90	<ul style="list-style-type: none"> ○ 지역맞춤형 의제개발 연구 ○ 젠더·유스 거버넌스 운영 ○ 청소년의날 기념행사 ○ 시민체감 의제발굴 포럼 등 	정기책희실
8	청소년 음악 창작·창업공간 '와락 엔터테인먼트'	1.90	<ul style="list-style-type: none"> ○ 청소년직업탐사대, 청소년문화예술동아리 ○ 청소년공연지원사업 볼룸업 ○ 후기청소년문화예술지원사업 '와인드업' ○ Culture 메이커 스페이스 등 	부천시청소년센터

□ 위원회 현황 : 20개

연번	명칭	구성일자	위원장 (의장)	위원수 (명)	설치근거
1	재단이사회	2015.11.05.	조용익	17	부천시여성청소년재단 설립 및 운영에 관한 조례 제8조
2	재단인사위원회	2015.12.14.	(공석)	7	재단 인사규정 제6조
3	재단인권경영위원회	2020.12.09.	허혜영	7	재단 인권경영지침 제18조
4	부천시여성회관 운영위원회	2007.06.14.	당영란	10	재단 시설 운영규정 제6조
5	부천여성청소년센터 운영위원회	2006.09.04.	김수경	13	부천시 청소년시설 설치 및 운영에 관한 조례 제13조
6	부천여성청소년센터 청소년운영위원회	2006.11.01.	박시연	16	청소년활동진흥법 제4조
7	부천시청소년센터 운영위원회	2010.12.10.	이주항	10	부천시 청소년시설 설치 및 운영에 관한 조례 제13조
8	부천시청소년 참여위원회	2004.03.02.	박단아	14	청소년기본법 제5조 부천시 청소년 기본조례 제6조
9	부천시청소년센터 청소년운영위원회	2003.03.02.	이소연	14	청소년활동진흥법 제4조
10	산울림청소년센터 운영위원회	2008.05.30.	나유진	12	부천시 청소년시설 설치 및 운영에 관한 조례 제13조
11	산울림청소년센터 청소년운영위원회	2007.04.22.	황현지	15	청소년활동진흥법 제4조
12	소사청소년센터 운영위원회	2018.06.21.	신상금	13	부천시 청소년시설 설치 및 운영에 관한 조례 제13조
13	소사청소년센터 청소년운영위원회	2017.11.11.	김은석	15	청소년활동진흥법 제4조
14	부천시청소년상담복지센터 운영위원회	2019.10.23.	이은경	12	부천시 청소년시설 설치 및 운영에 관한 조례 제13조
15	부천시청소년상담복지센터 실무위원회	2009.10.16.	백진현	24	청소년복지지원법 제9조
16	부천미래교육센터 운영위원회	2022.07.01.	이정아	15	부천미래교육센터 설치 및 운영 조례 제6조
17	부천시건강가정지원센터 운영위원회	2008.09.26.	김근영	9	건강가정기본법 제35조
18	고리울청소년센터 운영위원회	2001.11.01.	김혜련	11	부천시 청소년시설 설치 및 운영에 관한 조례 제13조
19	고리울청소년센터 청소년운영위원회	2003.03.14.	진혜수	9	청소년활동진흥법 제4조
20	부천시일شم지원센터 운영위원회	2022.07.27.	김인자	8	부천시일شم지원센터 설치 및 운영 조례 제9조

재정문화위원회

재정문화위원회

□ 부서별 주요업무

- 부천여성청소년센터 10
- 부천시청소년센터 11
- 산울림청소년센터 12
- 소사청소년센터 13
- 부천시청소년상담복지센터 14
- 부천미래교육센터 15
- **【수탁】** 고리울청소년센터 16

나눔의 가치를 담아 함께 성장하는 마을공동체

- ◇ 사회적 가치 실현을 위한 영역별 핵심활동 추진
- ◇ 마을을 넘어 다양한 연대로 지속적 협력체계 구축

□ 사업개요

- 기 간 : 2025. 1. ~ 12.
- 수혜대상 : 부천시 여성 및 청소년, 시민 연 16,470명
- 사업량 : 여성마을참여연구소 등 9개 사업
- 총사업비 : 4,908만 원(출연금 4,188만 원, 자부담 720만 원)
- 주요내용
 - [여성활동지원사업] 여성친화마을조성과 마을공동체 강화
 - 여성마을참여연구소, 메이커스 이음, 생애주기적여성건강권, 마을공유작업실, 마을문화사랑방 운영
 - [청소년활동지원사업] 마을과 연계한 핵심역량기반 청소년활동 강화
 - 마을청소년동아리활동, 원미친화마을축제, 청년문화살롱, 꿈틀꿈틀 공유작업실 운영

□ 추진계획

- 2025. 1. ~ 12. : 메이커스 이음 **신규**
 - 마을 공동체의 풍부한 자원(마을작가, 수공예공방네트워크 등)을 통한 소외계층 대상 프로그램 운영으로 사회적 가치체제 구축
- 2025. 3. ~ 12. : 미래+클 메이커스 공유학교 지속 운영 **협업**
 - 부천교육지원청 및 학교 연계를 통한 다양한 청소년활동 확대
- 2025. 5. ~ 10. : 여성마을참여연구소 추가 개소(오정권), 청소년 지역활동
- 2025. 6. ~ 10. : 성인지적 건강권 운영과 확산, 원미친화마을축제 운영
- 2025. 11. : 지역사회 나눔활동 추진(수익금 기부, 재능 기부 등)
- 2025. 11. ~ 12. : 여성·청소년 활동 성과공유회 개최 등

청소년 음악 창작·창업공간 외곽 엔터테인먼트

- ◇ 학교 안 밖 문화예술 교육, 청소년 음원 제작 시설과 공간 운영
- ◇ 청소년과 청년예술인의 협업·창업 공간 제공과 기획프로젝트 운영

□ 사업개요

- 기 간 : 2025. 1. ~ 12.
- 수혜대상 : 부천시 청소년 및 청년예술인 연 15,950명
- 사업량 : 문화예술활동 특성화 공간 운영 등 7개 사업
- 총사업비 : 1억 986만 원(출연금 4,458만 원, 자부담 6,528만 원)
- 주요내용 :
 - [청소년 문화예술활동 플랫폼 구축] 문화예술 활동과 문화생산 및 공연
 - 문화예술동아리와 문화예술아지트 운영, 지역연계 청소년문화예술 축제 ‘와락FESTIVAL’ 등
 - [청소년 맞춤형교육 지원] 학교 안밖의 다양한 맞춤형교육과 성장 지원
 - 학교연계사업 ‘학교와락 땡땡땡’, 학교밖 교육 ‘청소년배움터’
 - [젊은 시민의 직업역량 강화 지원] 전문교육과 실전경험으로 자립역량 강화
 - 젊은 시민직업탐사대 운영, 기획활동 및 프로젝트 운영

□ 추진계획

- 2025. 1. ~ 3. : 청소년 문화예술동아리, 청년예술인 모집과 선발, 학교 안 문화예술교육 홍보, 연계 학교 모집
- 2025. 1. ~ 12. : 학교 밖 문화예술교육 운영(총 4학기), 문화예술 활동 특성화 공간 운영 및 동아리 활동 지원
- 2025. 3. ~ 12. : 음원 제작·발매, 공간 기반 프로젝트 등 8회 운영
- 2025. 5. ~ 12. : 지역연계 문화예술공연 및 와락 페스티벌 운영

지속가능한 삶을 위한 생태전환교육¹⁾ 실현

- ◇ 환경과 생명의 가치를 알고 전환을 실천하는 생태시민²⁾ 양성
- ◇ 다양한 체험과 활동 중심의 환경교육 프로그램 제공

□ 사업개요

- 기 간 : 2025. 1. ~ 12.
- 수혜대상 : 부천시 청소년 및 시민 연 12,310명
- 사업량 : 청소년참여활동 및 환경교육 등 13개 사업
- 총사업비 : 8,047만 원(출연금 6,247만 원, 자부담 1,800만 원)
- 주요내용
 - [청소년참여활동] 청소년의 균형 있는 성장과 미래핵심역량 증진
 - 청소년운영위원회, 청소년환경그리너, 청소년프로마을러, 산울림청년크루
 - [생태전환교육] 체험·실천 중심의 다양한 생태환경교육 운영
 - 일일체험활동, 모험가 캠프, 모두의 숲학교, 사계절생태체험, 숲속의 행복나눔축제, 기후재난 행동 프로젝트, 야외활동 프로메이커, 울림이네 가족텃밭, 생태탐방센터 운영

□ 추진계획

- 2025. 1. ~ 3. : 청소년 자치조직 및 동아리 참가자 모집과 선발, 연간사업 연계 학교·단체 참가자 모집
- 2025. 5. 31. : 부천시 및 유관기관과 자원 연계를 통한 환경의 날 기념 ‘환경교육한마당 및 숲속의 행복나눔축제’ 개최
- 2025. 1. ~ 12. : 생태시민 양성을 위한 학교 및 지역연계 생태전환교육 (모두의 숲학교, 울림이네 가족텃밭, 사계절 생태체험 등)

산울림청소년센터

센터장 : 유승중 / 부장 : 박성희 ☎ 070-4457-2590

1) 기후변화와 환경재난 등에 대응하고 인간과 자연의 공존과 지속가능한 삶을 위해 개인의 생각과 행동 양식뿐만 아니라 조직문화와 시스템까지 총체적인 전환을 추구한 교육

2) 자신을 둘러싼 지역적 환경의 변화를 이해하고, 공동체의 시민으로서 기후변화와 환경재난 등의 위기상황을 극복하는 과정에 능동적, 주체적으로 참여할 수 있는 시민

청소년 창의융합 활동의 중심 '상상·창의공작소'

◇ 디지털·공예 기반의 메이커활동으로 다양한 기술과 지식을 배우고, 상상력을 발휘한 창작경험 제공

□ 사업개요

- 기 간 : 2025. 1. ~ 12.
- 수혜대상 : 부천시 청소년 및 시민 연 13,057명
- 사업량 : 창의융합 및 청년 지원 프로젝트 5개 사업
- 총사업비 : 4,625만 원(출연금 3,441만 원, 자부담 1,184만 원)
- 주요내용
 - [창의융합 프로젝트] 상상아울LAB, 우드아울LAB
 - 목공활동가, 3D프린터 전문가 과정, 원데이·융합 클래스, 청소년공예 활동가, 청소년드론활동가, ESG-지구(Earth)력 메이커, 상시 공간 (드론, 자투리 나무 활동 등 체험) 운영 등
 - [청년 지원 프로젝트] 청년공예활동가, 청년메이트, 청년 아지트 운영
 - 청년 중심 창작활동, 공정무역 역량 강화 교육 및 청년 강사 양성, 청년 커뮤니티 공간 구성 등

□ 추진계획

- 2025. 1. ~ 12. : 상시 이용 공간 운영
(드론, 자투리 나무, 청년 전용 공간 **신규** 운영 등)
- 2025. 1. ~ 12. : 교육과정 개발 및 운영
(목공활동가, 3D프린터 전문가 과정 등)
- 2025. 3. ~ 12. : 핵심 메이커 그룹 운영
(청소년공예활동가, 청소년드론 촬영가 등)
- 2025. 7. ~ 8. : 지구(Earth)력 메이커 등 ESG 관련 프로그램 개발·운영

청소년 위기 영역 대응 체계 고도화

- ◇ 고립·은둔, 자해·자살, 학교 밖 청소년 등 위기 유형별 근거 기반 프로그램 운영으로 맞춤형 개입 체계의 고도화
- ◇ 위기 청소년 조기 발굴 개입체계 마련과 유관기관과의 협력 체계 구축으로 통합적 지원이 가능한 청소년안전망 고도화

□ 사업개요

- 기 간 : 2025. 1. ~ 12.
- 수혜대상 : 부천시 위기(가능) 청소년 연 19,980명³⁾
- 사업량 : 고립·은둔 청(소)년 지원사업 등 12개 사업
- 총사업비 : 11억 5,064만 원(출연금 4,139만 원, 보조금 11억 925만 원)
- 주요내용 : 위기 유형별 맞춤형 프로그램, 청소년안전망 구축 등
 - [고위기 청소년 집중 심리클리닉] 자살·자해 집중 심리지원
 - [고립·은둔 청(소)년 지원사업] 온·오프 커뮤니티, 보호자 자조모임
 - [학교밖청소년지원센터 운영] 자립 작업장 운영, 학업복귀 및 사회진입 지원
 - [오정지역 마음돌봄사업] 보호자 집단상담, 청(소)년 또래상담자 양성
 - [청소년안전망 구축사업] 공공기관 네트워크, 민간지원단 운영

□ 추진계획

- 2025. 1. ~ 12. : 고위기 청소년 집중심리클리닉 운영
- 2025. 1. ~ 12. : 학교 밖 청소년 영역별 맞춤형 사업 추진
- 2025. 2. ~ 11. : 고립·은둔 온·오프 프로그램, 보호자 자조모임
- 2025. 2. ~ 12. : 청소년·보호자 집단상담 ‘마마DOL’⁴⁾ 운영 **신규**
- 2025. 3. ~ 12. : 청(소)년 마음성장 운영단 ‘마마LOOK’⁵⁾ 운영 **신규**

부천시청소년상담복지센터

센터장 : 백진현 / 부장 : 양근원 ☎ 070-4112-7528

3) 부천시 전체 청소년 인구(109,539명, 2024. 8. 기준) 대비 위기실태조사 비율 및 위기영역별 청소년 수로부터 도출된 위기청소년 추정치

4) ‘DOL’은 ‘Day of Life’의 약자로, 마을에서 청소년의 마음과 일상을 돌보겠다는 의미를 내포

5) ‘LOOK’은 마을에서 청(소)년의 마음을 위한 안부를 묻고 마을을 챙기다라는 의미를 내포

부천형 미래교육을 통한 미래핵심역량¹⁾ 강화

- ◇ 부천시 정책과 연계, 부천시 교육자원을 체계적으로 발굴·제공하고 청소년 맞춤형 미래교육을 내실화하여 미래핵심역량을 강화

□ 사업개요

- 기 간 : 2025. 1. ~ 12.
- 수혜대상 : 부천시 청소년 연 30,480명, 관내 학교 130개
- 사업량 : 부천교육원클릭 외 4개 사업
- 총사업비 : 2억 9,005만 원(출연금 2억 9,005만 원)
- 주요내용
 - [부천교육원클릭] 교육자원, 교육정보 제공, 학교교육과정 매칭 등
 - [진로진학컨설팅] 입시(수시·정시), 학습 방식 등 1:1 맞춤 컨설팅
 - [진로박람회] 신산업군 직업체험, 진로탐색, 대학정보 부스 운영
 - [맞춤형진로교육] 진로탐색, 직업체험, 청소년비즈니스랩, 청년진로멘토링
 - [미래가치융합교육] 과학+예술 융합, 인공지능과 디지털 리터러시 등

□ 추진계획

- 2025. 1. ~ 6. : 사용자 중심 부천교육원클릭시스템 개선
 - 진로진학컨설팅 온라인 창구 개설로 시민편의 증진
- 2025. 3. ~ 12. : 미래교육 협력파트너 구축으로 지역 교육력 강화 **강화**
 - 관내 대학, 기업, 연계 학교 등 협력파트너 구축
- 2025. 3. ~ 12. : 미래핵심역량 강화 집중 운영
 - 맞춤형 진로교육, 대학·신업체 연계 미래가치 융합교육 등
- 2025. 5. : 2025년 진로박람회 개최
 - 중등교육 연계 진로박람회, 신산업군 직업체험, 진로탐색, 대학정보 부스 운영

1) 미래핵심역량 : 창의적사고 역량, 협력적 소통 역량, 지식정보 처리 역량, 심미적 역량, 자기관리 역량, 공동체 역량

꿈꾸는 청소년 미디어활동 활성화

- ◇ 즐거운 활동 경험과 체험을 통한 미디어활동 저변 확대
- ◇ 진로 연계 및 영상 제작 교육을 통한 전문성 강화

□ 사업개요

- 기 간 : 2025. 1. ~12.
- 수혜대상 : 미디어 및 영상제작에 관심 있는 부천 청소년 연 9,800명
- 사업량 : 미디어축제 등 6개 사업
- 총사업비 : 2,530만 원(위탁금 1,530만 원, 보조금 1,000만 원)
- 주요내용
 - [미디어지원시설 운영] 부천 유일의 열린 청소년미디어센터 운영, 미디어콘텐츠 운영, 미디어제작 1:1 멘토링 등
 - [미디어활동지원] 미디어활동 저변확대 및 전문성 강화
미디어 동아리 운영(3개), 미디어 기획교육 지원, 진로 연계 등
 - [미디어 배급] 누구나 쉽고 간단하게 참여하는 청소년 미디어축제 운영, 미디어축제 청소년기획단 운영, 제작워크숍, 공동체상영회, 부천 국제판타스틱 영화제와 연계협력 등

□ 추진계획

- 2025. 1. ~ 2. : 미디어센터 운영, 미디어사업 체계 구축 및 기획
- 2025. 3. ~ 5. : 미디어축제 청소년기획단 구성/워크숍
학교연계를 통한 청소년 미디어활동 활성화 구축, 동아리 구성 및 확대, 미디어Day 등 미디어접근성 강화를 위한 프로그램 기획·운영
- 2025. 6. ~ 9. : 동아리/미디어 기획교육 운영, 미디어축제 집중 워크숍 등
- 2025. 10. ~ 11. : 미디어축제, 미디어활동 결과물 상영회, 전시회, 청소년 영화제 출품 등

행정복지위원회

행정복지위원회

□ 부서별 주요업무

- 정 책 기 획 실 20
- 부 천 시 여 성 회 관 22
- 부 천 여 성 청 소 년 센 터 23
- 【수탁】 부천시건강가정지원센터 24
- 【수탁】 부천시일손지원센터 25

시민과 함께 만드는 변화 '시민 중심' 재단 운영

◇ 재단 10주년(2015. 11. 5. 설립)을 기념하고 새로운 10년을 준비하는 변화 전략으로 부천시민이라서 행복한 '시민 중심' 재단 운영

□ 사업개요

- 기 간 : 2025. 1. ~ 12.
- 수혜대상 : 부천시민 연 3,830명
- 사 업 량 : 시민체감 의제발굴 포럼 등 7개 사업
- 총사업비 : 7,060만 원(출연금 4,355만 원, 자부담 2,705만 원)
- 주요내용 : 10주년 기념사업, 시민리더 생태계 조성, 지속가능경영 혁신 추진 등

□ 추진방향

- 시민과 함께, 어제를 담고 내일을 여는 10주년 기념사업 추진 **신규**
 - 시민 참여형 아카이빙 '시민, 부천을 기록하고 기억하다' (가칭), 시민 중심 지역재단이 나아갈 방향을 모색하는 '토크 콘서트' (가칭) 등
- 시민 참여로 부천의 변화를 선도하는 시민리더 생태계 조성
 - 부천을 넘어 세계로, 국내외 여성·청소년 이슈와 아젠다를 지역에 적용·확산하는 '시민 임팩트 포럼' 및 '지역성장 캠퍼스' 운영
 - 젠더·유스 거버넌스 활성화로 시민주도 정책 실행력 강화
- 시민이 체감하는 지속가능 도시, 부천을 위한 경영혁신 선도
 - 청년사업 워킹그룹, ESG전담조직 '으쓱(ESG)한 모임' 등 칸막이 없는 협업으로 시민 서비스를 최우선으로 하는 고객만족경영 실현
 - 부천시 공공기관 최초, 유엔글로벌콤팩트(UNGC)* 회원사로 인권, 노동, 환경, 반부패 분야 이니셔티브(initiative)⁷⁾ 발휘를 통한 차별화된 ESG경영 사례 확산

7) 어떤 주제에 대해 논의를 이끌어 가거나 해결해 가는 주도권과 자발적 계획을 의미

* 국제연합(UN)의 세계 최대 자발적 기업 지속 가능성 이니셔티브로 전 세계 165개국
2만 4천여 개 기관 등이 회원사로 참여

- 저비용-고효율의 조직체계 구성과 인사평가 시스템 고도화, 수요자
관점의 수입구조 개선 등을 통한 재무건전성 강화로 효율경영 이행

□ 추진계획

- 2025. 1. ~ 12. : 변화를 선도하는 시민리더 생태계 조성
 - 시민리더의 사회참여 활동 기회 마련
- 2025. 1. ~ 12. : 시민사회와 함께 성장하는 협업 구조 마련 **신규**
 - 국내외 여성·청소년 이슈를 선도적으로 학습
 - 시민임팩트 포럼(분기별 1회, 총 4회)
 - 지역성장 캠퍼스 운영(총 2회)
- 2025. 1. ~ 12. : 시민중심 재단, 지속가능 경영혁신 추진
 - 다양성과 포용성, 여청다움으로 지역 선도
 - ESG전담조직 ‘으쓱(ESG)한 모임’ 운영(월 1회)
 - 유엔글로벌콤팩트(UNGC) 회원사 활동
- 2025. 11. : 시민과 함께, 어제를 담고 내일을 여는 10년 **신규**
 - 시민 참여형 아카이빙 ‘시민, 부천을 기록하다’
 - 시민과 함께 만드는 변화, 10주년 토크 콘서트

정책기획실

실장 : 양승부 / 부장 : 이승봉 ☎ 070-4457-2587

성평등한 일상 문화를 실천하는 협력 플랫폼

- ◇ 시민 사회참여 확대와 성평등한 일상 지원으로 젠더 협력망 확대
- ◇ 시민의 보육 및 가사부담 완화로 일·생활 균형의 일상화
- ◇ 지속적인 여성리더 발굴과 양성으로 민관협력 체계 강화

□ 사업개요

- 기 간 : 2025. 1. ~ 12.
- 수혜대상 : 여성단체 및 여성활동가, 청년 여성 등 연 50,000명
- 사업량 : 양성평등주간 기념행사 등 10개 사업
- 총사업비 : 3억 6,773만 원(출연금 2억 3,519만 원, 자부담 1억 3,254만 원)
- 주요내용 : 성평등 문화 확산, 일·생활균형 기반 구축, 여성리더 양성, 여성 경제활동 활성화 추진 등

□ 추진계획

- 2025. 1. ~ 12. : 시민 수요 맞춤형 프로그램 운영(연 35,000명)
 - 여성인재아카데미, 지역사회 활동가 발굴
- 2025. 1. ~ 12. : 시민 친화 협력 공간 운영(연 5,000명) **강화**
 - 소통과 활동·보육과 돌봄 공간 제공으로 양육자 교육 기회 확대
- 2025. 1. ~ 12. : 모두가 함께하는 성평등한 일상 실천(연 10,000명)
 - 성평등 플랫폼, 일가정 양립, 여성 네트워크 활성화, 창업문화 조성, 청년세대 맞춤 프로그램

나눔의 가치를 담아 함께 성장하는 마을공동체

- ◇ 사회적 가치 실현을 위한 영역별 핵심활동 추진
- ◇ 마을을 넘어 다양한 연대로 지속적 협력체계 구축

□ 사업개요

- 기 간 : 2025. 1. ~ 12.
- 수혜대상 : 부천시 여성 및 청소년, 시민 연 16,470명
- 사업량 : 여성마을참여연구소 등 9개 사업
- 총사업비 : 4,908만 원(출연금 4,188만 원, 자부담 720만 원)
- 주요내용
 - [여성활동지원사업] 여성친화마을조성과 마을공동체 강화
 - 여성마을참여연구소, 메이커스 이음 **신규**,
생애주기적여성건강권, 마을공유작업실, 마을문화사랑방 운영
 - [청소년활동지원사업] 마을과 연계한 핵심역량기반 청소년활동 강화
 - 마을청소년동아리활동, 원미친화마을축제, 청년문화살롱,
꿈틀꿈틀 공유작업실 운영

□ 추진계획

- 2025. 1. ~ 12. : 메이커스 이음 **신규**
 - 마을 공동체의 풍부한 자원(마을작가, 수공예공방네트워크 등)을 통한 소외계층 대상 프로그램 운영으로 사회적 가치체제 구축
- 2025. 3. ~ 12. : 미래+클 메이커스 공유학교 지속 운영 **협업**
 - 부천교육지원청 및 학교 연계를 통한 다양한 청소년활동 확대
- 2025. 5. ~ 10. : 여성마을참여연구소 추가 개소(오정권), 청소년 지역활동
- 2025. 6. ~ 10. : 성인지적 건강권 운영과 확산, 원미친화마을축제 운영
- 2025. 11. : 지역사회 나눔활동 추진(수익금 기부, 재능 기부 등)
- 2025. 11. ~ 12. : 여성·청소년 활동 성과공유회 개최 등

취약·위기가족을 위한 통합적 서비스 제공

- ◇ 취약·위기가족이 가진 복합적 문제해결 및 욕구해소를 위한 지속적인 상담과 사례관리로 가족기능 회복과 정서·경제적 자립역량 강화 도모

□ 사업개요

- 기 간 : 2025. 1. ~ 12.
- 수혜대상 : 부천시 거주 한부모가정, 저소득가정 등 4,577명
- 사업량 : 사례관리, 긴급위기지원, 가족상담, 교육문화 4개 사업
- 총사업비 : 1억 5,019만 원(보조금 1억 5,019만 원)
- 주요내용 : 사례관리, 개인·부부·가족상담, 청소년 한부모 및 미혼모·부 출산양육지원, 교육문화프로그램, 보듬 매니저 파견사업(학습정서지원, 생활도움지원, 긴급돌봄)

□ 추진계획

- 2025. 1. ~ 12. : 취약가구 발굴 및 서비스 제공, 가족상담사업(연중)
- 2025. 1. ~ 12. : 지역기관 협의체 구성 및 회의(분기별 1회), 지역기관 네트워크 활동(4개 부천시 네트워크 회의)
- 2025. 2. ~ 11. : 청소년(한)부모, 미혼모·부 지원(월 1회), 전문상담 연계(연중)
- 2025. 2. ~ 12. : 보듬매니저 연계사업 추진(연중)
- 2025. 10. ~ 11. : 1인 가구 식생활교육 프로그램, 양육자 대상 양육교육 프로그램 및 문화체험 실시

감정노동 존중 ‘부천의 다양한 움직임’ 확산

- ◇ ‘시민의 다양한 움직임’으로 만들어가는 감정노동 존중 도시
- ◇ ‘부천다움’ 확산으로 감정노동 존중 지역 환경 조성

□ 사업개요

- 기 간 : 2025. 1. ~ 12.
- 수혜대상 : 부천시 감정노동자 연 2,850명
- 사업량 : 감정노동 인식개선 캠페인 외 3개 사업
- 총사업비 : 1,300만 원(위탁금 300만 원, 자부담 1,000만 원)
- 주요내용 : 감정노동 존중 인식개선 캠페인, 감정노동 시민지침 개발 및 확산, 자문단 운영 및 워크숍, 토론회 등

□ 추진계획

- 2025. 1. ~ 12. : 감정노동자 자조모임 지원(공간 등)
- 2025. 2. ~ 3. : 네트워크 전문가 워크숍 1회
- 2025. 3. ~ 10. : 감정노동 존중도시 ‘부천다움’ 추진 **강화**
 - 감정노동 존중 시민지침 ‘부천시민다움’ 개발 **신규**
 - 감정노동 인식개선 지역 공동캠페인 3차 운영
 - 감정노동 존중 시상식 개최
 - 부천노동영화제와 함께하는 감정노동 존중 영화제
- 2025. 11. : 감정노동 존중 도시 ‘부천다움’ 토론 간담회

