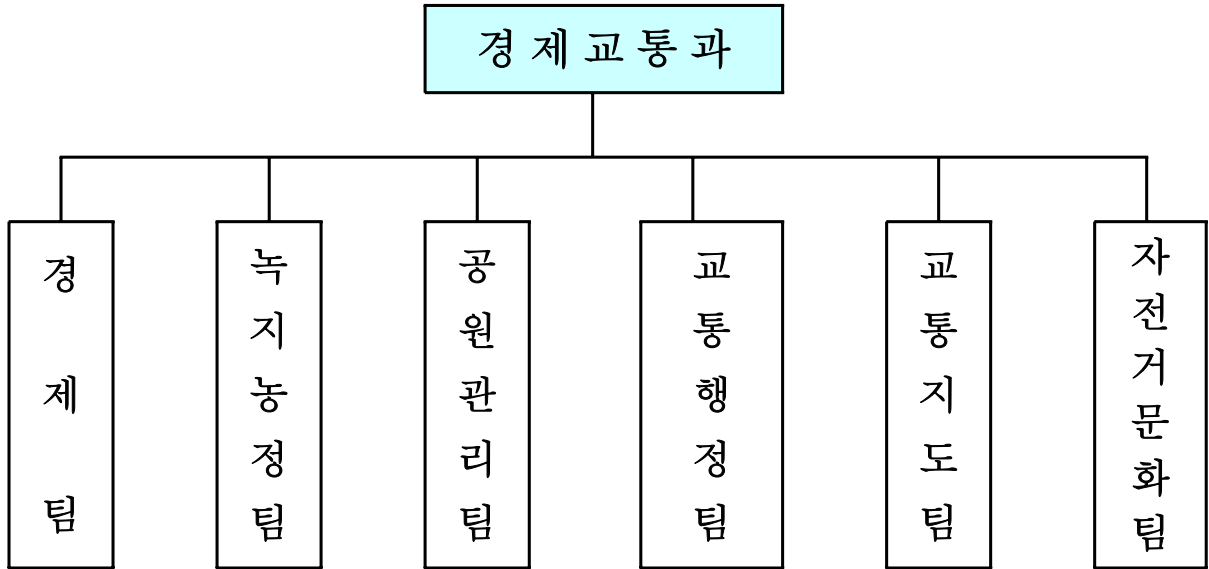


(경제교통과)

# 일 반 현 황

(2006. 10. 31 현재)

□ 기 구



□ 인 원 : 45명(43명)

(단위:명)

구 분	계	5급	6급	7급	8급	9급	기능직
계	45/43	1/1	6/6	6/9	6/5	3/1	23/21
경제팀	7/7	1/1	1/1	1/3	2/1	1/0	1/1
녹지농정팀	6/7	-	1/1	2/2	1/2	1/1	1/1
공원관리팀	3/3	-	1/1	1/1	1/1	-	-
교통행정팀	3/5	-	1/1	1/1	1/1	-	0/2
교통지도팀	24/19	-	1/1	1/1	-	1/0	21/17
자전거문화팀	2/2	-	1/1	0/1	1/0	-	-

□ 단체현황

단체명	단체수	인원(명)	비고
농지관리위원회	1	10	

□ 경지면적 및 농가 현황

농가수	계	전	답	과수원
1,772명	43.2ha	35ha	6ha	2.2ha

□ 녹지현황

(단위:개소/m<sup>2</sup>)

계	보행자	시설녹지	공공녹지	경관광장
188 (510,661)	50 (148,725)	60 (164,737)	70 (140,061)	8 (57,138)

□ 산림 현황

계	원미산	도당산	역곡산	비고
308 ha	187 ha (해발168m)	35 ha (해발108m)	86 ha (해발103m)	

※ 부천시 전체의 31.4%

□ 어린이공원 및 삼지공원 현황

계		어린이공원		삼지공원		비고
개소수	면적(m <sup>2</sup> )	개소수	면적(m <sup>2</sup> )	개소수	면적(m <sup>2</sup> )	
86	188,65	50	177,59	36	10,806	

# 지역경제 활성화

- 중소기업운영에 따른 애로사항 수렴 및 행정지원 강화로 지역경제 활성화를 도모하고
- 재래시장 환경 개선 지원 및 상인서비스 향상(자구노력)등을 통한 경쟁력 강화

## □ 사업개요

- 관내 중소기업에 대한 다각적인 행정지원
- 침체되고 있는 전통 재래시장 보호를 위한 활성화사업 추진
- 적극적인 취업알선으로 구인 구직난 해소

## □ 추진실적

- 뉴딜정책 추진
  - 관내 인력, 장비, 생산자재 활용을 통한 지역경제활성화
    - ▶ 인력투입: 9,050명 / 자재활용: 256백만원 / 장비투입: 1,115건
- 중소기업 행정지원
  - 원미구 경영인 협의회구성 운영 : 54개업체
  - 중소기업제품 판매 전시장 운영 : 23개사/194개 품목
    - ▶ 판매실적 : 20,670천원
- 재래시장 활성화 지원
  - 고객편의센터 확충 : 1개소 410 백만원
  - 홈페이지 정비 : 6개시장/변동사항 입력 520건
  - 번영회장 간담회 : 2회/24명
  - 상인 교육 : 120명/2개시장(원미, 부흥)
- 취업알선 : 구직신청 1,307건 , 알선 592건,

## □ 추진성과

- 부천형 뉴딜정책 추진강화로 지역경제 활성화에 기여
- 취업알선 기능 활성화로 고용안정 효과 거양

# 차보다 자전거가 편리한 도시건설

편리한 자전거이용시설 조성으로 자전거타기의 저변확대와 자전거이용의 생활화로 도시 교통문제를 해결하고 환경문제 개선과 시민건강 증진에 기여하고자 함

## □ 사업개요

- 자전거이용시설 정비 및 확충으로 자전거문화 정착과 저변확대
- 자전거타기의 활성화로 도시교통과 환경문제 개선

## □ 추진실적

- 자전거이용시설 확충 및 정비
  - 자전거주차장 신규설치 및 재배치 : 460면(신규204면,재배치256면)
  - 자전거주차장 정비 : 전철역 5개소 202회
  - 자전거도로 실태조사 및 주차장 설치대상지 조사 : 20개 노선, 15개소
  - 전철역 및 아파트단지 방치자전거 처리 : 1회 90대
- 자전거문화의 시민의식 확산
  - 자전거전문가 양성을 위한 지도자교육 지원 : 13명
  - 자전거문화의 저변확대를 위한 홍보물 및 전문지 배부 : 2,548부
  - 자전거추진위원회 정기회 및 임시회 개최 : 3회
  - 동 자전거사랑회 자전거행사 및 캠페인 전개 : 30회 600명

## □ 추진성과

- 전철역사, 학원밀집지역 자전거주차장 확충으로 자전거이용 편리 도모
- 동자전거사랑회의 각종행사 및 캠페인참여로 자전거이용에 대한 일반주민의 관심 고취
- 자전거 전문지도자 양성으로 체계적인 주민 지도체계 마련