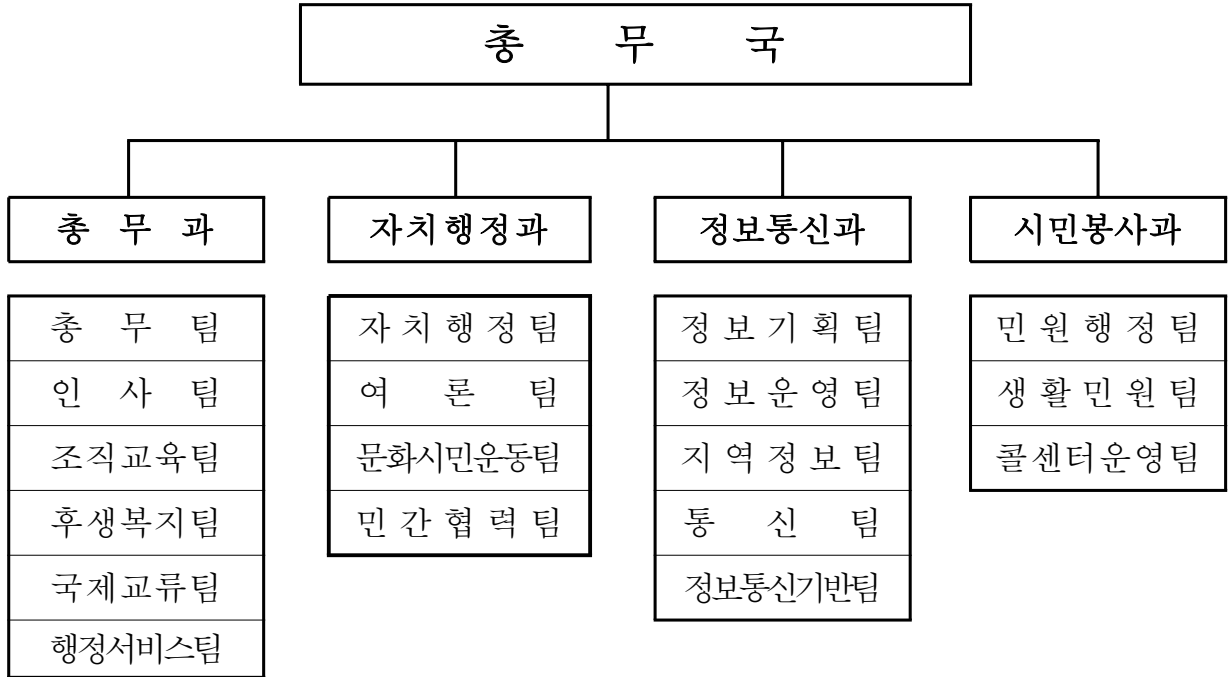


<총무국>

일 반 현 황

□ 조 직 (4과 18팀)

(2007. 10. 31현재)



□ 인 원 : 98명(현원 : 98명)

(단위 : 명)

과 별	정원	현원 (계)	일 반 직							기 능 직						비고
			소계	4급	5급	6급	7급	8급	9급	소계	6급	7급	8급	9급	10급	
계	98	98	82	1	4	18	28	28	3	16		6	7	3		
총무과	35	35	29	1	1	6	11	10		6		3	1	2		
자치행정과	18	18	18		1	4	7	6								
정보통신과	27	27	21		1	5	7	6	2	6		3	2	1		
시민봉사과	18	18	14		1	3	3	6	1	4				4		

※ 비서실 : 9명 / 기타 : 4명(대기2, 퇴직준비 1, 부천무역개발 1)
 별도정원 : 19명 (파견 5, 공로연수 6, 교육 7, 시설관리공단 1)

□ 행정기구

- 시본청 및 사업소 : 7국 2실 35과 3직속기관 1과 1사업소
- 구청 및 동사무소 : 3구 26과 37동
- 시의회 : 1사무국

□ 공무원 정·현원

(2007. 10. 31 현재)

(단위 : 명)

기관별 구분	계	의회	시본청	사업소	원미구	소사구	오정구
정 원	2,100	31	947	46	501	301	274
현 원	2,079	31	939	43	497	298	271
과 원	△21		△8	△3	△4	△3	△3

□ 공인현황

(단위 : 개)

구 분	계	직 인	청 인	회 계 공 인	특 수 공 인	복합인증기 (공인부착)	전자이미지 공 인
계	1,017	46	37	634	96	65	139
시	250	6	20	154	52	12	6
원 미 구	413	21	5	238	21	24	104
소 사 구	197	11	6	137	11	15	17
오 정 구	157	8	6	105	12	14	12

□ 기록물 보유 현황

(단위 : 권)

구 분	계	기 록 물 보 존 년 도						
		영구	준영구	20년	10년	5년	3년	1년
계	249,001	6,818	21,538	7,410	67,780	95,065	46,182	4,208
시	133,259	2,370	6,485	6,086	49,109	48,350	18,549	2,310
원 미 구	40,189	1,892	3,011	331	4,760	18,224	10,917	1,054
소 사 구	43,358	1,318	7,898	735	4,607	17,335	10,861	604
오 정 구	32,195	1,238	4,144	258	9,304	11,156	5,855	240

□ 국내 자매결연 도시 현황

자치단체명	면적 (km ²)	세대수	인구	공무원수	자매결연일시	비고
경기도 화성시	687	135,706	355,275	1,218	'96. 9. 3	
경북 봉화군	1,201	15,038	37,244	587	'97. 1.16	
전남 진도군	430	15,817	37,408	541	'97. 5.21	
전북 무주군	631	10,641	26,059	395	'97. 6.25	
충북 옥천군	537	21,121	54,691	613	'02.10.22	
강원 강릉시	1,040	84,211	225,333	1,209	'04. 7. 6	

□ 국제도시간 자매·우호결연 체결 현황

연도별	체결도시	체결일자	체결장소	서명대표		비고
				부천시	상대도시	
계	4개국 6도시					
1995	중국 흑룡강성 하얼빈市	'95. 11. 28	부천시	부천시장이 해선	하얼빈시장 석충신	자매도시
1996	일본 가나가와현 가와사키市	'96. 10. 21	부천시	부천시장이 해선	가와사키시장 아베 다카오	우호도시
2000	중국 산둥성 웨이하이市	'00. 1. 7	웨이하이시	부천시장 원혜영	웨이하이시장 송원방	경제·문화우호도시
2002	일본 오카야마현 오카야마市	'02. 2. 26	오카야마시	부천시장 원혜영	오카야마시장 하기와라 세이지	우호도시
2002	러시아 하바로프스크市	'02. 6. 24	하바로프스크시	부천시장 원혜영	하바로프스크시장 알렉산더 소콜로프	자매도시
2006	미국 베이커스필드市	'06. 9. 25	베이커스필드시	부천시장 홍건표	베이커스필드시장 하비홀	자매도시

□ 콘도보유현황

구분	보유형태	구좌수	구좌당 금액(구입년·평형)	총액(원)	연간이용일수
계		26		584,636,000	768일
대명	회원제	10	15,840,000×5구좌('03, 22평형) 19,602,000×2구좌('04, 22평형) 28,314,000×3구좌('04, 32평형)	203,346,000	30×10=300
일성	공유제 회원제	5 2	16,740,000×5구좌('03, 25평형) 20,700,000×2구좌('04, 23평형)	125,100,000	30×7=210
한화	회원제	9	27,500,000×4구좌('03, 25평형) 66,240,000×2구좌('05, 38평형) 79,950,000×3구좌('05, 20평형)	256,190,000	28×4=112 28×2=56 30×3=90

□ 주민자치위원회 현황

구분	계(여)	유형별(명)								비고
		통·반장	자영업	직능단체	주부	회사원	학계	농축산업	기타	
계	816명 (267)	40 (18)	344 (32)	120 (36)	128 (128)	51 (14)	35 (20)	5 (0)	93 (19)	

· 자영업 42.1%, 주부 15.6%, 직능단체 14.7%, 통·반장 4.9%

□ 주민자치센터 프로그램 및 이용인원

(단위 : 개, 명)

구분	계		원미구		소사구		오정구	
	프로그램	연간이용인원	프로그램	연간이용인원	프로그램	연간이용인원	프로그램	연간이용인원
계	268개	686,734명	150	311,751	71	138,686	47	236,297

□ 장학기금 현황

○ 기금조성액 : 3,774,507천원(출연금 + 이자 - 장학금 지급)

▶ 2007년도 이자수입은 통합관리기금 결산후 합산예정으로 미계상

연도별	계	1997	1998	1999	2000	2001	2002	2003	2004	2005	2006	2007
출연금	38억4천	10억	5억	2억	3억4천	-	10억	2억	2억	2억	1억	1억

※ 장학금 수혜인원 : 2,282명, 1,634백만원(중·고·대학생)

□ 국민운동단체 현황

단체명	회장	설립일	회원수(명)	비고
사)부천시 새마을회	김기명	1984. 3.15	1,478	
바르게살기운동 부천시협의회	이필주	1987. 3. 1	952	
한국자유총연맹 부천시지부	이언석	1989. 4. 1	510	
자연보호 부천시협의회	김진오	1993. 3. 5	513	

□ 정보화 장비 현황

전산장비 (5,427대)	주전산기	컴퓨터	노트북	프린터	스캐너
	180대	3,593대	159대	1,269대	226대
통신장비 (310대)	교환기		백본스위치및허브		암호화장비
	5식		247대		58대
통신회선 (1,061대)	데이터전용회선		인터넷 회선		일반전용회선
	419회선		58회선		584회선

□ 민원모니터위촉현황

(단위 : 명)

계	주부	회사원	자영업	버스기사	학생	교직원	의료인	기타
57	24	19	5	2	3	1	1	2

□ 통·반, 인구수 현황

(2007. 10. 31현재)

구 · 동별	통	반	세대수	인구수	면적(k㎡)	비고
총 계	650	4,717	314,918	860,811	53.50	
원미구	소 계	340	2,382	161,790	443,609	20.58
	심곡 1동	14	97	6,339	14,496	0.47
	심곡 2동	15	115	8,250	16,661	0.59
	심곡 3동	12	98	6,326	15,546	0.43
	원미 1동	15	101	7,837	20,835	0.99
	원미 2동	15	115	6,553	16,704	0.51
	소사동	10	82	4,906	11,408	0.55
	역곡 1동	18	110	7,105	19,845	1.13
	역곡 2동	15	122	7,035	18,374	1.10
	춘의동	17	118	6,533	16,636	2.92
	도당동	25	185	10,003	26,526	1.99
	약대동	19	114	6,271	17,405	0.72
	중동	13	111	7,024	17,671	0.94
	중 1동	24	130	12,697	35,826	1.25
	중 2동	20	154	9,369	29,662	1.17
	중 3동	17	121	8,755	25,553	0.93
	중 4동	18	100	8,522	23,935	0.29
	상동	18	136	8,420	22,308	0.91
	상 1동	16	112	9,864	28,521	0.74
	상 2동	20	129	9,966	31,856	1.51
상 3동	19	132	10,015	33,841	1.44	
소사구	소 계	155	1,222	83,080	227,736	12.89
	심곡본1동	13	71	8,417	20,639	0.76
	심곡본동	15	96	8,483	20,641	0.95
	소사본1동	11	105	6,366	16,467	1.21
	소사본2동	8	77	4,359	10,772	0.81
	소사본3동	25	212	12,358	37,316	1.00
	범박동	14	103	7,065	22,425	2.98
	괴안동	18	130	8,488	24,530	1.02
	역곡3동	19	159	9,933	25,677	1.79
	송내1동	18	145	8,530	24,184	1.13
	송내2동	14	124	9,081	25,085	1.24
오정구	소 계	155	1,113	70,048	189,466	20.03
	성곡동	33	168	13,381	36,805	4.09
	원종 1동	20	179	9,669	27,149	1.61
	원종 2동	21	160	9,715	27,157	0.78
	고강본동	28	195	13,720	35,728	1.70
	고강 1동	15	118	6,724	18,016	1.84
	오정동	15	140	8,163	23,163	6.87
	신흥동	23	153	8,676	21,448	3.14

국 주요업무 추진성과

□ 정책목표 : 경쟁력 있는 자치경영 도시

□ 성과평가 및 시사점

○ 고객과 성과중심의 행정시스템 구축

- 총액인건비제 안정적 운영과 인사풀제 지속추진
- 공무원의 후생복지 증진과 교육을 통한 내부역량 강화
- 고객만족 행정서비스로 고객에게 감동을 주는 서비스 추진
- 대화행정 추진으로 시민행정참여 확대추진
- 고객상담 콜센터 운영으로 원 스톱 민원서비스 제공

○ u-부천 구현을 위한 기반조성 사업의 단계적 추진

- u-정보통신 기반 및 모바일서비스 구축
- 정보화사업 지원으로 정보통신 시스템이용 활성화
- 지식행정포탈(슬기샘) 구현

□ 향후과제

- 행정환경변화에 따라 역동적이고 탄력적인 행정조직으로 운영
- 고객에 대한 최고의 서비스를 위해서 교육과 학습으로 내부역량강화
- 자율, 협력, 참여와 주민홍보 강화로 성공적인 문화시민운동 추진
- u-부천 구현을 위한 기반조성 확대 추진과 정보화 환경의 지속적인 개선