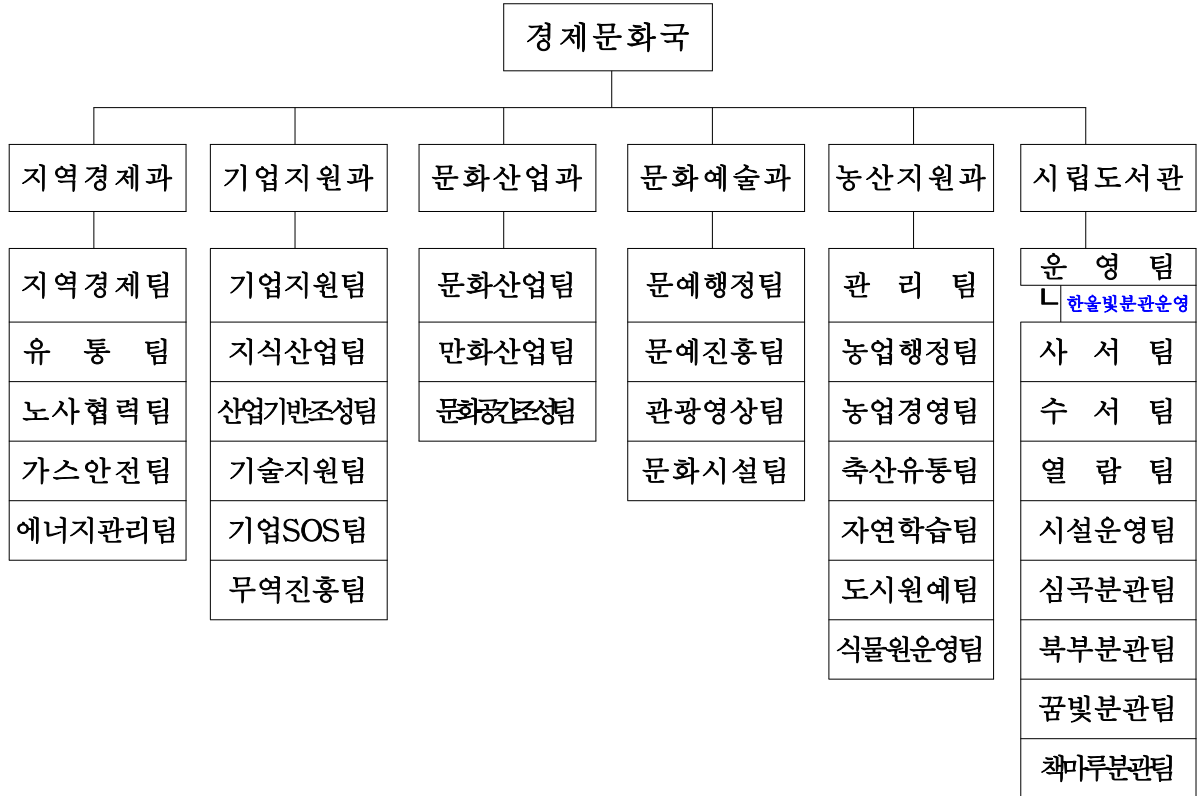


<경제문화국>

일 반 현 황

□ 조 직 (6과 34팀)

(2008. 10. 31. 현재)



□ 인 원 : 150명(현원 : 151명)

(단위 : 명)

과 별	정원	현원 (계)	일 반 직							기 능 직					비고
			소계	4급	5급	6급	7급	8급	9급	소계	6급	7급	8급	9급	
계	150	151	118	1	6	32	45	21	12	25	2	9	14		9
지역경제과	21	20	18	1	1	5	7	4		2		1	1	-	
기업지원과	23	23	20		1	6	11	2		3		2	1	-	
문화산업과	13	13	12		1	3	6	2		1		1			
문화예술과	19	19	15		1	4	6	4		4	1		3	-	청경 1
농산지원과	28	27	14		1	5	6	1	1	5	1	1	2	1	지도 8
시립도서관	46	49	38		1	9	9	8	11	11		4	7	-	휴직자 3명포함

□ 유통업 현황

○ 대규모점포 및 재래시장

(단위:개소)

계	대 규모 점 포						재래시장
	소계	백화점	쇼핑센터	할인점	전문점	기타	
37	18	2	5	7	1	3	19

○ 특수판매업

(단위:개소)

계	통신판매업	방문판매업	전화권유	다단계	대부업
5,779	4,588	672	136	3	380

□ 직업소개소 현황

(단위:개소)

총 계	유 료	무 료
114	97	17

□ 노동단체 현황

단 체 명	의 장	구성인원	소 재 지
한국노총 경기본부 부천지역지부	김준영	32개노조 (3,067명)	원미구 중동 1093-1
민주노총 경기본부 부천·시흥·김포지구협의회	박양희	10개노조 (1,173명)	원미구 중동 676-10

□ 근로자복지시설 현황

시 설 명	부 지	건 물 연면적	운 영 자	위탁기간
근로자 종합복지관	2,709㎡	3,390㎡	한국노총부천지부 (의장 김준영)	2005.12.01 ~ 2010.11.30
노동복지회관	2,359㎡	2,621㎡	실업극복부천시민운동본부 (대표 고광철)	2005.11.14 ~ 2010.11.13

□ 도시가스 보급률 현황

(단위:가구, %)

연도별	2005년		2006년		2007년		2008년	
보급율(%)	94.3		94.1		93.4		92.4	
총가구수	302,996		307,496		315,098		319,232	
보급가구수	285,660	94.3	289,275	94.1	294,353	93.4	294,991	92.4
원미구	149,612	95.7	152,023	95.9	153,500	95.7	152,092	93.7
소사구	73,953	93.3	74,761	92.1	77,035	93.3	76,953	91.0
오정구	62,095	92.1	62,491	92.1	63,818	92.1	65,946	91.0

※ 출처 : (주)삼천리, 2008년 10월말 기준

□ 연료판매업 현황

(단위:개소)

계	주유소	석유 및 용제판매소	LPG판매소	LPG충전소
157	82	53	12	10

□ 기업체(제조업) 현황

구분	단위	경 기		부 천		비 율(%)	
		총업체수	등록업체	총업체수	등록업체	총업체수	등록업체
제조업체수	개	85,020	39,891	9,255	3,185	10.71	7.6
종사자수	명	996,071	873,141	69,963	55,772	7.25	6.5

□ 부천시 연도별 수출현황

(단위: 백만불)

연도별 수출·입	2002	2003	2004	2005	2006	2007	2008 (10월말)
수 출	1,715	1,603	1,738	1,663	1,860	1,980	1,221
수 입	1,308	1,005	1,083	1,303	1,399	1,508	946

※ 출처 : 한국무역협회

□ 종업원수 및 업종별 제조업체 현황

(2008.10.31현재)

업종별 \ 종업원수	1~4	5~9	10~19	20~49	50~99	100~299	300~499	500인 이상	계	비율
계	5,563	2,018	978	54	120	22	4	2	9,255	
(비율%)	60.11	21.80	10.57	5.92	1.30	0.24	0.04	0.02	100	100
음식료품	606	40	25	10	5	1	-	-	687	7.42
섬유제품제조업	149	43	15	12	2	-	-	-	221	2.39
봉제의복,모피,가죽	196	64	28	14	5	-	-	-	307	3.32
나무,출판,인쇄,기록매체	424	111	36	18	3	-	-	-	592	6.40
화학,고무,프라스틱	466	286	149	130	32	8	2	-	1,073	11.59
1차금속,조립금속	1,541	434	193	87	12	-	-	-	2,267	24.49
기계및장비제조	1,045	432	209	80	23	4	1	-	1,794	19.38
전기·전자제품	686	456	245	159	32	5	1	2	1,586	17.14
의료,정밀,광학,시계	450	152	78	38	6	4	-	-	728	7.87

□ 기업체 기술지원사업 현황 (2008년도)

사업명 \ 구분	기업체수	지원금액 (백만원)	비고
계	215	888	
해외규격인증 획득 지원	70	280	ISO, QS, CE/UL
산학관 공동기술개발지원	20	300	대학·연구기관 공동 기술개발
산업디자인 개발 지원	13	165	제품, 포장, 시각디자인분야
산업재산권 지원	80	60	특허, 신용실안
중소기업 경영혁신 지원	17	53	경영구조 고도화
특화산업 전시참가 지원	15	30	특화산업 국내외 마케팅

□ 부천시 중소기업육성기금 현황

(단위:천 원)

예금 종류	예탁금	출연총금액	이자수입	이자차액 보전금
정기예(적)금	16,656,051	10,200,000	11,879,882	5,423,831

□ 연구개발(R&D) 기관 현황

기관명	전화번호	홈페이지	분야
한국부품·소재산업진흥원 부천지원센터	3229-119	www.kmac.or.kr	-부품소재산업의 집적화와 지원 시스템구축
전자부품연구원 지능메가트로닉스연구센터	621-2851	www.keti.re.kr/pre mech	-지능형 서비스로봇 연구 및 개발
한국생산기술연구원 부천디지털금형센터	234-0615	www.bucheon.kitech. re.kr	-부천지역 금형산업 육성을 통한 생산성 향상과 고부가 가치화를 창출
한국조명기술연구소	670-8888	www.kilt.re.kr	-조명기기 전광판 및 연구 개발을 통한 클러스터화 및 고부가가치 상품화를 위한 기술개발
한국화학시험연구원 부천사업소	328-2793	www.kotric.or.kr	-생산품에 대한 유해물질 조사
부천대학 종합기술지원센터	234-5900	www.sanhak.bc.ac .kr	-중소기업 기술지원, 자문 및 신기술 교육을 통한 중소기업 의 경쟁력 강화
중앙대학교 디자인경영센터	328-4660	www.designmc.or. kr	-디자인경영 통합관리 시스템에 의한 디자인 개발로 기업상품 경쟁력 확보
한국산업기술대학교 지능로봇연구소	327-8838	www.roboticslab.co. kr	-지능형 서비스 로봇 연구 및 개발
한국센서연구조합	621-2626	www.sensorcall.net	-센서기술이 개량 및 신기술개발
한국계측기기연구조합	234-3131	www.kmib2b.com	-중소기업 계측관리 기술지원
한국로봇산업연구조합	234-4550	www.robotics.or.kr	-로보틱스 분야의 공통애로 기술, 관련 첨단기술 등에 대한 기술혁신을 통한 관련 업계의 성장발전 도모
제어·로봇시스템학회	234-5801~7	www.icaso.or.kr	-산학연 상호연계와 협력을 바탕으로 기반기술 발전을 위한 연구 환경의 조성
가톨릭대학교 경기지역 협력연구센터(GRRC)	02- 2164-4032	www.cykrnd-iact.ac. kr	- 기초과학 연구결과를 산업체 기술이전 - 의약품원천기술개발 - 생체의학관련 교육 및 환경조성

□ 2008. 부천시 해외통상 지원사업 현황

(단위 / 천원)

단위사업	참가 규모	추진시기	사업비	사 업 요 약	비고 (대행 기관)	
시장개척단 파견사업	사업비 총계	320	549,000	※ 예산 및 파견지역에 따라 항공료 50% 지원이 없을 수 있음. -항공료 50%지원 / 1업체 1명 / 업체부담 : 항공료 (50%)+체재비		
	인도, 중동 시장개척단	10	4.20-4.29	51,000	두바이, 뭄바이, 이스탄불	경기중소기업종합지원센터
	동남아 시장개척단	10	6.2-6.10	47,000	싱가폴, 자카르타, 쿠알라룸푸르	인천무역관
	구주시장개척단	10	10. 8-10.17	74,000	코펜하겐, 브뤼셀, 비엔나	인천무역관
해외박람회 참가 지원	하노이종합박람회	2	4.9.-4.13	6,000	【운영방침】 ■ 부천시지원 : 기본부스양차비+통역료 (1업체 1명)+전시품 운송비 등 ■ 업체부담 : 항공료+체재비+전시품반송비 ■ 부천시 국제자매도시 경제교류박람회 개최 (러시아 하바로브스크시, 중국 하얼빈시)	인천무역관
	하바로프스크건축박람회	3	5.26-6.1	12,000		산업진흥재단
	하얼빈경제무역박람회	6	6.15-6.19	13,000		산업진흥재단
	하얼빈한국주상품전시회	10	올림픽개최로취소	500		인천무역관
	홍콩전자박람회(완제품)	5	10.13-10.16	24,000		인천무역관
	세계일류한국상품전시회	3	미정	10,000		인천무역관
	제2기 베트남교역상담회	5	12.3-12.7	7,500		경인일보사
라스베이거스전자박람회	4	1월(2009)	20,000	인천무역관		
특별전시회	부천시 유망 수출 상품 필리핀특별전시회	16	9. 19-9. 21 (출국 : 9. 18, 귀국 : 9. 22)	65,000	부천시 + 부천상공회의소 + 필리핀한인무역인 협회와 공동으로 개최 (부천시 업체만 참가하는 특별전시회)	부천상공회의소
기타 지원사업	해외박람회 (전시회) 개별참가비 지원	20	2월신청 (년중지원)	70,000	해외박람회는 업체 자율신청→참가 후 결과보고서 제출시 3.5백만원 까지 지원 (1업체당) → 지원확정 업체에 한해 (2월중 확정)	부천상공회의소
	선진수출시장견학단 파견(하노이박람회 /31업체)	17(상) 14(하)	4.20 - 4.26 11.10-11.16	80,000	현지강사비용, 교육장임차료, 통역료, 바이어 발굴비용, 수출 상담회장임차료, 항공료 50% 등 (부천상공회의소 주관) 상반기 : 독일(하노이), 체코(프라하), 오스트리아 하반기 : 독일(뮌헨, 프랑크푸르트), 스위스	부천상공회의소
	해외지사화사업비 지원	10	년중 (3월신청)	15,000	KOTRA현지무역관과 지사협약 체결시 협약금의 50%지원 (지원확정업체에 한해)	인천무역관
	내고장공산품특별판매전	54	5.3-5.5	15,000	부스 및 진열장 설치, 현수막, 의자, 전기 시설 일체	부천시
	카탈로그 제작비 지원	20	년중 (2월신청)	20,000	외국어로 카탈로그 제작시('08제작분) 1업체당 1백만원까지 지원 (지원확정업체에 한해)	부천상공회의소
	해외광고 지원	15	년중	10,000	해외전문 홍보지 광고 대행 → 광고비 중 최고 50만원 지원(1업체1회)	산업진흥재단
	외국어 통·번역 지원	40	년중	6,000	번역-1업체/년15매한 통역-1업체/ 4시간 20만원(년1회한도)	부천시
수출유공자 표창	10	12월	1,000	수출업체(500만불이하)에 대한 표창(기업5, 임직원5)	부천시	
무엇고교육	무역전문인력 양성 및 무역마케팅교육	35명	10월	2,000	중소기업에 임직원 대상 / 계약, 인코덱스., 통관, 관세, 전자무역 등	부천상공회의소

□ 법인 설립 현황

○ 부천산업진흥재단

법인성격	설립	대표자	위치	자본금	사업내용
재단법인	2003. 3. 13	홍대의	약대동 193테크노파크 401동1503호	125백만원	중소벤처기업 지원, 첨단산업관련 국비사업수행 203동·401동 관리

○ (재)경기디지털콘텐츠진흥원(경기도와 공동설립)

법인성격	설립	대표자	위치	시설규모	사업내용
재단법인	2001.8.29 (2002.3.26 개소)	서병문	춘의동 202 춘의테크노파크(II)	19,917㎡ 40개사업주	성장동력산업인 애니메이션, 게임 캐릭터 관련 유망기업 집적화 및 체계적인 지원정책을 통해 고용 창출 및 지역경제 활성화

○ PISAF조직위원회

법인성격	설립	이사장	위치	시설규모	사업내용
사단법인	2000. 6. 1.	성완경 (애니메이션 학회장)	복사골문화센터(3층)	49.6㎡	· 국제학생애니메이션페스티벌 추진 · 전국고교만화애니메이션대전 개최 · 인재양성 및 글로벌네트워크 추진

○ (재)부천만화정보센터

법인성격	개관	이사장	위치	시설규모	사업내용
재단법인	1999. 5. 4	조관제	춘의동 8 외1	· 박물관: 1,636㎡ · 도서관: 965㎡ · 사무국: 219㎡ · 지원관 3,622㎡	만화박물관 운영, 만화규장각 사업, 만화도서관, 만화작가 지원 등 출판만화 육성

○ PiFan조직위원회

법인성격	설립	위원장	위치	시설규모	사업내용
사단법인	1997. 2.27	부천시장	복사골문화센터(3층)	344.49㎡ 회의실1 / 창고1 사무실3	· 부천국제판타스틱영화제 개최 · 부천영상문화 발전사업

○ 부천문화재단

법인 성격	개 관	이사장	위 치	시 설 규 모	사 업 내 용
재단 법인	2001. 10. 1	부천 시장	상1동 394-2	· 총면적(44,556㎡) -복사골문화센터 (31,097㎡) -시민회관(10,417㎡) -오정아트홀(3,042㎡)	· 문화예술진흥사업 · 여성, 청소년 육성 사업 · 복사골연수원 운영 · 판타스틱스튜디오 및 박물관 운영 · 동화기차어린이도서관 운영

○ 부천예총

법인 성격	설 립	회 장	위 치	시 설 규 모	사 업 내 용
사단 법인	1985. 3.11.	김정환	복사골문화 센터(3층)	99.17㎡	· 예술문화 창달을 위한 사업 · 지역 및 국제간 예술문화 교류 등

○ 부천문화원

법인 성격	설 립	원 장	위 치	시 설 규 모	사 업 내 용
특수 법인	1966. 3.14.	박형재	송내동 387-5	710.74㎡	· 부천문화의 집 운영 · 지방문화 육성 지원 · 향토사 조사연구 및 사료수집 보존

○ 부천세계무형문화유산엑스포

법인 성격	설 립	위원장	위 치	시 설 규 모	사 업 내 용
사단 법인	2008. 2.14	부천 시장	상1동 394-2	685.75㎡	· 무형문화재의 전시,공연,시연,체험 등 운영

□ 문화예술단체 및 동호인회

계	사 단 법 인				재단법인 부천 문화재단	부 천 문 화 원	문 화 예 술 동 호 인 회
	소계	영 화 재 조직위원회	한국예총 부천지부	부천예총 소속지부			
128	11	1	1	9	1	1	115

※ 부천예총 소속지부(9) : 국악,무용,문인,미술,사진작가,연극,연예,영화인,음악

□ 문화산업 집적화 조성 현황

집적지별	조성(개소)일	규모	비고
(재)경기디지털콘텐츠진흥원 (춘의테크노파크(Ⅱ))	2002. 3.26	19,917㎡	·GDCA 및 아카데미 · 입주업체 40개
만화산업종합지원센터 (원미구청앞)	2002. 4.22	4개층 3,622㎡	·업체 : 10개업체 ·작가 : 20팀

□ 부천문화재단 운영관리 문화시설

시설명	위치	규모	구성	개관일
북사골 문화센터	상1동 394-2	9,117㎡ (지하2층, 지상6층)	·여성·청소년 기술취미·교양시설 ·어린이집, 공연장, 체육시설, 독서실 등	99. 7. 1.
부천 시민회관	중동 788	10,198㎡ (지하2층, 지상3층)	·대공연장 : 1,208석 ·소공연장 : 352석 ·입주단체 : 시립예술단	88. 2.20
오정 아트홀	오정동 129	3,045㎡ (지하1층, 지상3층)	·본공연장 414석 ·영사실, 소공연장, 문화교실, 사무실, 연습실, 대기실, 소품창고, 공조실	03. 5.15
판타스틱 제1스튜디오	상동 529-2	160개동 (40,707㎡)	·1930~1980년의 종로, 명동거리 재현 ·드라마 제작, 영화촬영	04. 9. 9

□ 시립예술단

예술단명	창립일	단원수 (정원/현원)	지휘자
부천필하모닉 오케스트라	'88. 4. 6	98/77	임헌정 (서울대음대교수)
부천필하모닉 오케스트라코러스	'88. 2.20	62/52	이상훈 (성결대교수)
청소년 합창단	'96. 6. 7	62/31	조익현 (협성대 겸임교수)

□ 무형문화재

문화재명	지정일시	기 보유자	주소
중요무형문화재제47호 궁시장	'96.12.10	김박영	소사구 심곡본동 530-130
경기도무형문화재제39호 조각장	'04.01.05	곽홍찬	소사구 소사본동 주공2단지

□ 무형문화재 공방거리

위 치	면 적	구 성	개관일	비 고
원미구 상동 529-2 (영상문화단지 내)	598㎡	· 전시판매장 1개동 · 공방 7개동, 화장실 1개동	2008. 11월	무형문화재 기능7종목

□ 유형문화재

문 화 재 명	지 정	지정일시	관리자	주 소
부천석왕사목조 관음보살좌상	도 유형문화재 제204호	'07.09.03	석왕사 주지	원미구 원미동 29-30

□ 중요무형문화재 전수교육관

위 치	종 목	면적	구 성	개관일	비고
여월동 98-8	제3호 남사당놀이	631㎡	· 대·중·소연습실 6개 · 사무실, 조선당, 식당	2006. 2.19	
	제57호 경기민요	631㎡	· 대·중·소연습실 5개 · 사무실, 휴게실, 식당	2008. 11.5	

□ 부천시 향토유적

유적명	지 정 (소재지)	지 정 일 시	관리자	지 정 사 유
변종인 신도비	제1호 (고강동 산 63-9)	1986. 4.29	변창순	북방경비 종사, 이시에 난 평정 등, 병법에 능 통하였고, 검소함이 후세에 귀감으로 전함.
한 언 신도비	제2호 (계수동 산3-15)	1998. 2. 5	한진기	언론 및 외교관계 업무에 탁월하였으며, 공적인 업무처리에 소신과 원칙을 철저히 지켜 많은 칭송을 받았음.
한 준 신도비	제3호 (계수동 산3-15)	1998. 2. 5	한진기	임진왜란 당시 근왕병을 모집하여 광해군 보위 전력이 있으며, 문무를 겸비한 장덕 거인으로 칭해짐
이한규 묘	제4호 (여월동 산55)	2004. 5.27	이정화	정조때 오랑캐 무리를 평정하는 등 문무를 겸비한 끝은 인품으로 많은 덕을 베풀었음

※ 지정기준 : 학술적, 예술적, 역사적 가치가 있는 1945년 이전 유적으로 보호
관리함으로써 향토문화, 토속, 풍속을 연구하는데 필요한 유적
(자문기관 : 경기도문화재 전문위원, 심의결정 : 문화예술위원회)

□ 박물관

박물관명	소재지	규모 (㎡)	개관	전시물품	비고
유럽자기 박물관	춘의동 8 (종합운동장 내)	516.26	2003.5	유럽자기 903점	문화예술과 (부천문화재단)
교육박물관	춘의동 8 (종합운동장 내)	647.05	2003.4	교과서 및 참고서 등 4,712점	
수석박물관	춘의동8 (종합운동장 내)	607.70	2004.10	국내외 수석 2,212점	
활박물관	춘의동 48-3 (종합운동장 내)	669.70	2004.12	국궁관련유물 338점	
필벽기념관	심곡본동566-9	190.76	2006.9	필벽관련 유물 및 책자 232점	문화예술과 (한국필벽재단)
만화 박물관	춘의동8 (종합운동장 내)	1,633㎡	2001.10	소장자료 등 5,253점	문화산업과 (만화정보센터)
자연생태 박물관	춘의동 381	1,131.9	2000.9	자연생태표본 8,000여점	농산지원과 (시설관리공단)
식물원	춘의동 381	3,523	2006.11.	식물식재 310종 9,975본	농산지원과
부천로보파크전시관	약대동 193	2,224.97	2005.12	로봇 47종 135점	기업지원과 (산업진흥재단)
물박물관	작동 산60-8 (까치울정수장 내)	597.3	2001.7	상수도관련 100여점	정수과

□ 공연장 및 상영관

계	공 연 장		상 영 관	
	개소	명 칭	개소	명 칭
13 개소	5	· 시민회관대공연장 및 소공연장 · 복사골문화센터 대공연장 및 소공연장 · 오정아트홀	8 (73관)	· 씨네올넷(12) · CGV부천8(8) · 엠엠씨(8) · 더잼(9) · 판타스틱11(11) · CGV역곡(6) · 프리머스시네마(8) · (주)프리머스시네마 소풍지점(11)

□ 관광사업체

계	호 텔	여 행 업			
		소계	국내	국외	국내·외
60	6	54	11	12	31

※ 관광호텔(6) : 테마파크, 스카이, 리즈빌, 폴라리스, 고려, 뉴프린스

□ 축제 개최 현황

축 제 명	개최시기 (기간)	축제주요내용	주최/주관	최초 개최	축제 예산
제24회 복사골예술제	2008.5.1.~ 5.5	○전야제 ○개막식/ 본행사 -영상의적 등 60개 행사	한국예총 부천시부	1985	3억원
제12회부천국제 판타스틱영화제	2008.7.18~ 7.27	○국제영화제 개최 -상영작: 39개국 202편	(사)부천국제 판타스틱 영화 제조직위원회	1997	국비/6.7억 도비/4.0억 시비/7.8억 기타/13.5억
제11회 부천국제만화축제	2008.8.14~ 8.17	○개막식,리셉션 ○코믹북페어 ○기획전시	재)부천만화 정보센터	1998	3억원 도비/0.6억 시비/2.4억
제10회부천국제 학생애니메이션 페스티벌	2008.11.7 ~11.11	○애니메이션영화제 ○전시관 운영 ○PSPP ○교육컨벤션	사)PISAF 조직위원회	1999	6억원 도비/3억 시비/3억
2008 부천세계 무형문화유산엑스포	2008.10.10 ~10.30	○전통문화 공연 ○전시관 운영 ○무형문화재시연 ○체험관 운영	사)부천세계무 형문화유산엑 스포조직위원 회	2008	64억원 도비/20억 시비/30억 기타/14억
제2회 기업사랑 한마당축제	2008.10.16 ~ 10.18	○내고장공산품 판매 및 홍보전시 ○기업사랑 한마당 페스티벌	부천상공회의소	2007	1억

□ 농업분야

○ 농가 및 경지 면적

구 분	농가수 (호)	농 경 지 면 적 (ha)					비고
		계	전	답			
				소계	수리안전답	수리불안전답	
계	15,288	809	327	482	463	19	
원미구	10,024	43	37	6		6	
소사구	4,251	121	113	8		8	
오정구	1,013	645	177	468	463	5	

* 농가수 : 2008. 10. 31현재 농지원부 등재 기준임.

○ 작목별 재배 면적

구분	벼	채소류	과수	화훼	곡류기타
면적(ha)	390	140	17	3.6	200

○ 주요 가축 사육현황

구분 \ 축종	한우	유우	돼지	닭	양봉
사육두수 (농가수)	171 (5)	80 (1)	211 (1)	415 (5)	1,770군 (15)

○ 주요농기계 보유 현황

구분	경운기	트랙터	이앙기	콤바인	건조기
계	264	85	68	52	16
원미구	25	9	7	7	1
소사구	52	24	10	9	3
오정구	187	52	51	36	12

○ 농업인(학습) 단체

단체명	농촌지도자	농업인후계자	생활개선회
회수(회)	1	1	1
인원(명)	110	15	40

○ 정부양곡 공급현황

쌀 가공업체	떡 제조업소	학교급식	기초생활수급자(가구)	무료급식소
4	154	93	5,000	3

※ 양곡보관은 시흥시 소재 농협창고를 임차 이용하고 있음(보관능력 825톤)

○ 축산 관련업체

(단위 : 개소)

축산물		동물병원	동물약품 도매상	동물 약국	축산물 공판장
판매업	가공업				
902	56	52	1	26	1

□ 도서관 시설현황

도서관명	시 설		규 모	열람석수 (석)	개관일
	부지(m ²)	건물(m ²)			
계	26,359	18,668		3,973	
중 앙	7,135	4,396	지하1층 / 지상3층	968	'94. 7. 1.
심 곡	3,553	2,450	지하1층 / 지상4층	516	'85. 3. 25.
북 부	7,317	2,974	지하1층 / 지상3층	562	'99. 6. 1.
꿈 빛	6,259	4,055	지하1층 / 지상3층	905	'02. 9. 10.
책마루	595	1,593	지하1층 / 지상4층	265	'07. 2. 5.
한울빛	1,500	3,200	지하1층 / 지상3층	757	'08. 9. 20.

□ 작은도서관(공립문고) 현황 - 13개소

문 고 명	위탁법인명 / 대표자	위치	소 재 지	시 설 및 자 료		위탁기간
				면적(m ²)	장서(권)	
계	13개소					
도란도란 작은도서관	학교법인 가톨릭학원 / 정진석	고강북지 회관	고강본동 324-4	125	11,708	'07.3.22.- '11.2.28.
복사꽃필 무렵 도서관	사회복지법인 기독교대한 감리회 사회복지재단 부 천제일교회 / 신경하	심곡북지 회관	심곡본1동 665-13	114.39	11,350	'07.3.22- '09.10.20.
새싹어린이 도서관	사회복지법인 대한불교조계종 사회복지재단 / 임영담	원종종합 사회복지관	오정동 139-1	132	11,649	'07.5.1.- '12.4.30.
아름드리 도서관	사회복지법인 한국장로회 총회한국장로교복지재단/박 래창	삼정북지 회관	삼정동 365-2	132	10,790	'06.6.1.- '11.5.31.
신나는가족 도서관	재단법인 대한예수교장로회 서울노회 유지재단 / 안중환	약대동 주민센터	약대동 123	105.6	11,124	'07.11.12.- '12.11.11.
꿈나무가족 도서관	재단법인 한국지역사회교육 연구원 / 백정란	역곡3동 주민센터	괴안동 108-1	209.5	11,449	'07.12.19.- '12.12.18.
햇살이가득한 도서관	재단법인 한국지역사회교육 연구원 / 백정란	심곡2동 주민센터	심곡동 135-3	209.3	10,501	'07.12.19.- '12.12.18.
행복한도서관	사단법인 실업극복부천시민운동 본부 / 고광철	노동북지 회관	오정동 611	82.5	10,682	'08.4.13- '10.11.13.
사랑나무 가족도서관	한국노동조합총연맹부천 지역지부 / 김준영	근로자 종합복지관	중2동 1093	148.5	9,157	'08.4.13.- '10.11.13.
소새울 가족도서관	재단법인대한예수교장로회총회 유지재단 / 최성구	소사본3동 문화체육 센터	소사본3동 277-32	153.2	7,871	'04.8.16.- '09.8.15.
고리울 꿈터도서관	고강1동 주민자치위원회 / 변중서	고 강 1 동 주민센터	고강동 290-2	97.5	10,377	'04.9.13- '09.9.12.
소나무푸른 작은도서관	사단법인 한국 예술 문화 단 체총연합회 / 조홍동	중동 주민센터	중동 801	383.63	6,258	'06.8.14.- '11.8.13.
민들레힐씨 작은도서관	사단법인대한YWCA후원회/ 김영정	상3동 주민센터	상동 528-5	186.16	6,258	'06.8.14.- '11.8.13.

□ 도서관 운영현황

구 분	자 료 보 유			이 용 시 간		휴관일
	도 서(권)	비도서(점)	정기간행물(종)	열람실	자료실	
계	591,640	45,992	704			
중 앙	186,392	14,710	160	07:00 ~ 22:00	09:00 ~ 18:00	매주 월요일 및 국경일
심 곡	126,275	10,545	107			
북 부	86,695	7,840	104			
꿈 빛	127,092	7,033	143			
책마루	41,606	3,693	79	없음	09:00 ~ 18:00	
한울빛	23,580	2,171	111	07:00 ~ 22:00	09:00 ~ 18:00	매주 금요일 및 국경일

□ 새마을 이동도서관 현황

운 영 주 체 (대 표 자)	새마을문고중앙회 부천시지부 (회장 차동길)		
소 재 지	원미구 약대동 169-130 새마을회관4층	설 립 일	1994. 1. 28
위 탁 기 간	2008.3.15 ~ 2011.3.14	운 영 인 력	10명
순 회 지 역	83개소	장 서 수	113,595권
2 0 0 8 예 산	349,160천원	차 량 수	6대 (일반:5, 장애인:1)

국 주요업무 추진성과

□ 국의 비전 : 지식기반산업을 선도하는 국내 최고의 경제문화도시

□ 성과평가 및 시사점

○ 부천형 뉴딜정책 추진으로 지역경제 활성화

· 2008. 10월말 : 인력 고용 141천명, 자재·장비 사용 865억원, 하도급 454억원 등

○ 기업사랑 도약, 기업하기 좋은 환경 조성

· 세일즈 시티 선포, 공산품 판매망 구축(우체국 인터넷 쇼핑몰)
· 기술개발, 해외 마케팅, 중소기업 육성자금 등 맞춤형 기업지원
· 오정지방산업단지 조성을 통한 우수기업 유치(분양 51업체, 임대 7업체)

○ 부천세계무형문화유산 엑스포 개최로 문화적 도약

· 무형문화재 콘텐츠 선점, 세계문화유산 도시로서의 기능 및 브랜드 구축
· 세계적인 무형문화유산 허브도시로의 도약 및 발전 가능성 발견

○ 6대 문화 사업의 전략화로 지역문화행사의 성공적 개최

· BPO, PiFan, PISAF, BCIC, 복사골 예술제, 시민어울림 한마당 등

○ 문화산업진흥지구 지정(2008. 5월)으로 산업육성 환경 조성

· 한국만화영상진흥원, 상가지역 문화산업클러스터 구축 및 문화콘텐츠
산업육성환경조성 (지구면적 449,120㎡)

○ 도시녹화용 꽃묘(105만본) 생산으로 아름다운 도시환경 조성

· 사계절 꽃 전시회 개최, 원예활동 및 웰빙 체험장 운영

○ 균형 있는 도서관 인프라 구축 및 책읽는 도시 부천 만들기 구현

· 한울빛도서관 건립 등으로 권역별 균형있는 도서관 인프라 구축
· 독서문화프로그램 시민 참여율 전년대비 10% 증가
· 작은도서관 운영매뉴얼 문화체육관광부와 공동발간으로 우수모델 전국 확산

□ 향후과제

○ 우량기업의 유치를 위한 산업기반 입지조성 필요

☞ 기존 공업지역의 재 개발 및 환경개선사업을 통해 도로, 주차장 등을
확충하고 R&D 기관 유치로 시너지 효과 창출

○ 무형문화유산엑스포 개최 및 허브도시로서의 정통성 확보

☞ 국가 및 국제적으로 공인되는 엑스포로의 발전방안 강구