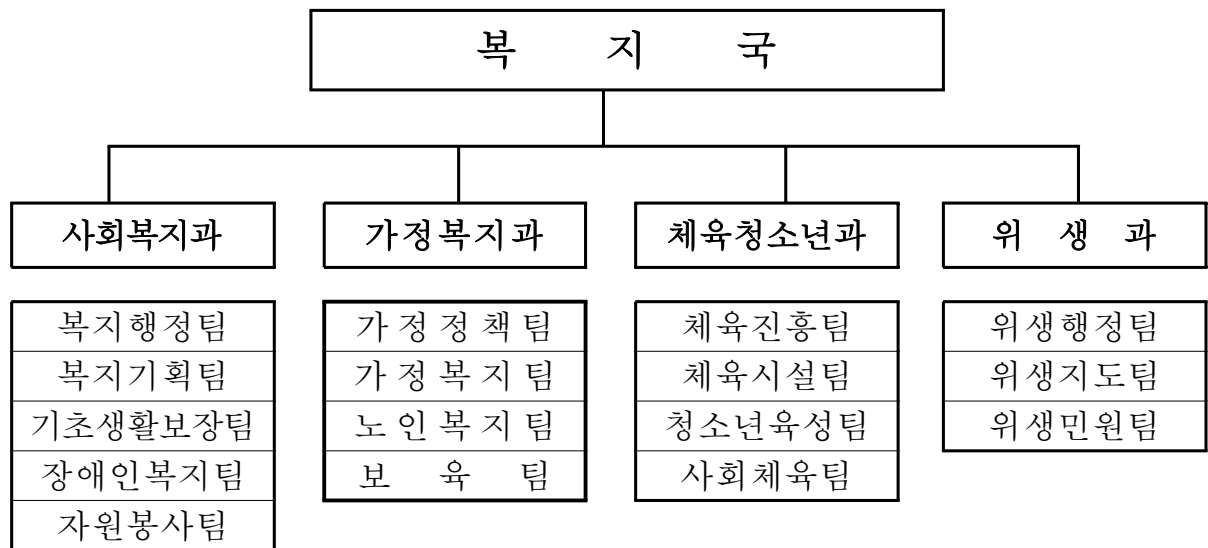


<복지국>

조직 및 인원현황

□ 조직 (4과 16팀)

(2007. 01. 01 현재)



□ 인원 : 68명(현원)

(단위 : 명)

과 별	정원	현원	계	일 반 직							기 능 직						비 고
				소계	4급	5급	6급	7급	8급	9급	소계	6급	7급	8급	9급	10급	
계	68	68	68	64	1	4	16	25	17	1	4		1		3		
사회복지과	19	19	19	18	1	1	5	5	6		1				1		
가정복지과	19	19	19	19		1	4	8	6								
체육청소년과	16	16	16	14		1	4	5	3	1	2		1		1		
위 생 과	14	14	14	13		1	3	7	2		1				1		

일 반 현 황

□ 국민기초생활보장 수급자 ——— 8,924가구 15,943명(인구대비 1.9%)

- 전 국 : 750,414가구 1,420,642명(인구대비 2.9%)
- 경기도 : 101,113가구 185,955명(인구대비 1.8%)

□ 의료급여 수급자 ————— 19,985명(인구대비 2.3%)

- 전 국 : 1,520,762명 (인구대비 3.1%)
- 경기도 : 194,331명 (인구대비 1.9%)

□ 장애인 등록 ————— 28,997명(인구대비 3.3%)

- 전 국 : 1,741,000명 (인구대비 3.5%)
- 경기도 : 331,364명 (인구대비 3.0%)

□ 보훈단체 ————— 6단체 3,247명

- 광복회, 상이군경회, 한얼특별지회, 전몰군경유족회, 전몰군경미망인회, 무공수훈자회

□ 군 관련단체 ————— 7단체 18,094명

- 6.25참전유공자회, 고엽제후유의증전우회, HID특수임무부친동지회, 재향군인회, 베트남참전전우회, 해병대전우회, 월남참전유공자전우회

□ 장애인단체 ————— 4단체 2,800명

- 지체장애인협회, 시각장애인협회, 농아인협회, 신체장애인복지회

□ 장애인 생활시설 ————— 6개소

- 부천혜림원, 부천혜림요양원, 나눔의집, 희망의집, 사랑의공동체, 작은예수의집

□ 사회복지관 ————— 9개소

- 경기도 총 46개소의 20%

□ 장애인 이용시설 ————— 1개소

- 부천시장애인종합복지관

□ **자활후견기관** ----- 3개소

- 나눔자활후견기관, 원미자활후견기관, 소사자활후견기관

□ **자원봉사센터** ----- 1개소

□ **여성상담소 · 여성보호시설** ----- 10개소

- 여성의전화부설 성폭력상담소, 새부천성폭력상담소, 부천청소년성폭력상담소, 부천가정폭력상담소, 행복가정상담센터, 가톨릭가족상담센터, 엘림가정폭력상담소, 영광가정폭력상담소, 여성의 쉼터, 새소망빌라,

□ **여성복지시설** ----- 4개소

- 여성회관, 부천여성청소년센터, 부천여성인력개발센터, 부천여성근로자복지센터

□ **여성단체** ----- 13개단체 3,968명

- 새마을부녀회, 한국자유총연맹, 생활개선회, 대한적십자사봉사회부천지구협의회, 한국부인회, 바르게살기부녀회, 여성의용소방대, 걸스카웃연합회, 대한미용사회 원미지부, 대한미용사회소사지부, 주부교실, 칭찬모임, 한국여성지도자연합

□ **모 · 부자가정** ----- 1,238세대 3,287명

□ **노인시설** ----- 364개소

- **주거의료 복지시설** ----- 9개소
 - 요양원 : 5개소 (성가, 부천삼광전문, 동산노블케어, 너싱홈, 평강실버홈)
 - 양로원 : 4개소 (언덕위의 집, 엠마우스 쉼터, 기쁨의 집, 한마음 복지관)
- **재가 복지시설** ----- 10개소
 - 주간보호센터 : 7개소 (부천시경로, 원미, 소사, 오정, 동산, 삼광)
 - 가정봉사원파견센터 : 3개소 (부천시가정봉사원파견센터, 나눔가정봉사원, 평강노인)
- **여가 복지시설** ----- 343개소
 - 노인종합복지회관 : 3개소 (원미구, 소사구, 오정구)
 - 경로당 : 326개소 (원미구 145, 소사구 95, 오정구 86)
 - 노인교실 : 14개소 (원미구 6, 소사구 4, 오정구 4)
- **고용창출기관** ----- 1개소
 - 부천시니어클럽
- **미인가시설** ----- 1개소
 - 온전한 사랑의 집

□ 노인단체 ----- 3개 지회 14,289명

- 대한노인회 원미구지회, 대한노인회 소사구지회, 대한노인회, 오정구지회

□ 장례식장 ----- 10개소

□ 아동시설 ----- 6개소

- 새소망의 집, 경기부천아동보호전문기관, 꿈나무아동복지관,
살레시오(여월동,원미동) 나눔의 집, 엠마오의 집

□ 아동복지시설 ----- 44개소

- 아동양육시설 ----- 3개소
- 새소망의 집, 살레시오(여월동,원미동)나눔의 집
- 공동생활가정 ----- 1개소
- 엠마오의 집
- 소규모 아동보호전문기관----- 1개소
- 경기부천아동보호전문기관
- 아동복지관 ----- 1개소
- 꿈나무 아동복지관
- 지역아동센터 ----- 38개소

□ 보육관련시설 ----- 507개소

- 보육정보센터 ----- 1개소
- 정부지원 및 민간보육시설 ----- 506개소

□ 소년소녀가정 및 가정위탁보호아동 ----- 206세대 299명

□ 체육시설 ----- 149개소

- 공공 체육시설 : 10개소
- 동네 체육시설 : 139개소 / 247면

□ 체육단체 ----- 2개단체 73,000명

- 부천시체육회, 부천시생활체육협의회

□ 청소년 관련시설 ----- 7개소

- 부천시청소년수련관, 산울림청소년수련관, 고리울청소년문화의집, 송내동청소년문화의집, 부천여성청소년센터, 부천시청소년상담센터, 부천시모퉁이청소년쉼터

□ 부천시 직장운동부 ----- 6개운동부 47명

- 검도, 육상, 수영, 레슬링, 탁구, 테니스 : 현원 46명

□ 학교운동부(초.중.고) ----- 58개교 75개종목 985명

□ 위생업소 ----- 16,155개소

- 공중위생 관련업소 : 3,085개소
- 식품위생 관련업소 : 13,070개소

□ 위생 관련 단체 ----- 17단체 8,655명

국(局) 주요업무 추진방향

□ 정책목표 : 더불어 사는 복지도시 구현

□ 주요업무 추진방향

○ 참여복지 실현

- 시민의 기본적 생활보장과 자립·자활기반 조성
- 장애인 편의시설 확충 및 생활안정 지원
- 노인복지시설 건립 및 활기찬 노후생활보장
- 시정과 함께하는 자원봉사시스템 구축

○ 건강하고 행복한 가정 만들기

- 건강가정 기반조성
- 여성의 사회참여 활성화
- 영·유아와 어린이가 행복한 도시 만들기
- 저소득 모·부자가장 생활안정 지원

○ 창의적이고 진취적인 청소년 육성

- 청소년 종합예술제 개최 및 청소년 동아리활동 지원
- 청소년시설별 특성화 프로그램 운영 및 방과 후 아카데미 운영
- 청소년 길거리상담 및 가출 청소년쉼터 운영

○ 건강하고 살기 좋은 체육환경 조성

- 수요자 중심의 체육시설 확충
- 시민건강 증진을 위한 생활체육 활성화
- 체계적인 체육인프라 구축

○ 시민의 건강한 식품문화 향상

- 식품안전사고 예방인프라 구축 및 위생관리 등급제 운영
- 올바른 식습관 형성을 통한 건강한 어린이 육성