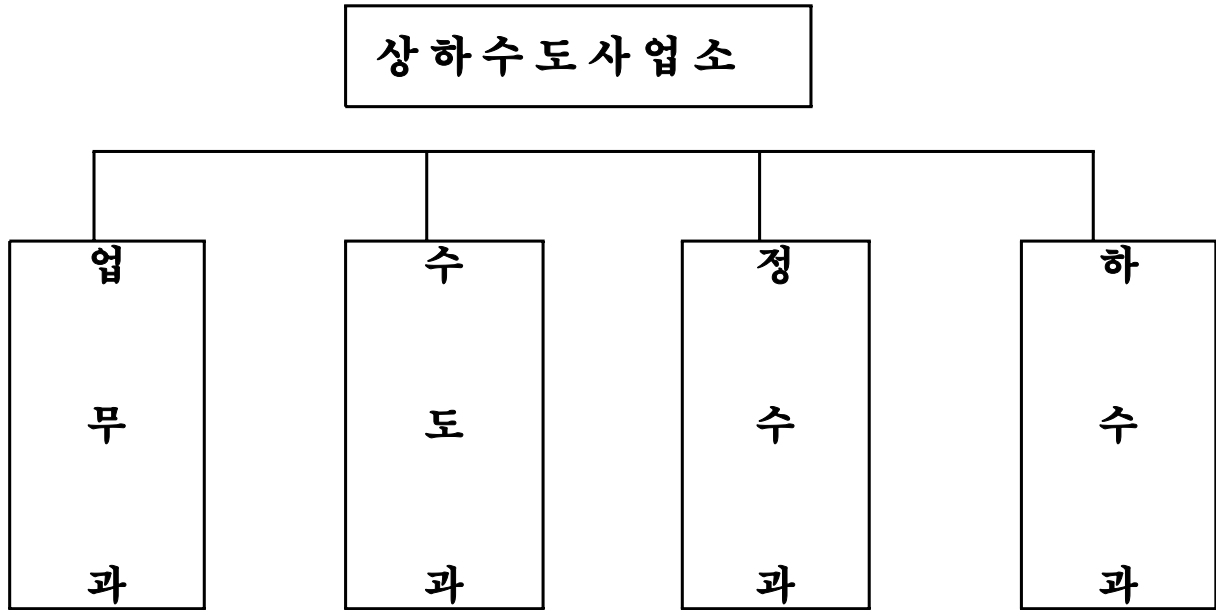


<상하수도사업소>

일 반 현 황

□ 기 구



□ 인 원

(정원/현원)

구 분	계	일 반 직							기 능 직						연 구 직	정원외		
		소 계	4급	5급	6급	7급	8급	9급	소계	6급	7급	8급	9급	10급		소계	청경	일용
계	136/134	62/61	1/1	4/4	17/17	26/27	13/9	1/3	72/71	3/3	8/12	7/39	25/17	29/0	2/2	25	10	15
업무 과	44/44	14/14	1/1	1/1	3/3	4/4	4/4	1/1	30/30			2/19	5/11	23/0		2		2
수도 과	32/31	12/12		1/1	5/5	4/5	2/0	/1	20/19		1/3	0/12	13/4	6/0		10		10
정수 과	39/39	17/17		1/1	5/5	10/10	1/1		20/20	3/3	7/9	5/7	5/1		2/2	13	10	3
하수 과	21/20	19/18		1/1	4/4	8/8	6/4	/1	2/2			/1	2/1					

□ 2005. 상수도 공기업특별회계 예산현황

○ 총 예산규모

(단위:백만원)

2005년	2004년	증(△)감
46,011	46,398	△387

○ 총 예산내용

(단위:백만원)

수 입		지 출		
과 목	예산액	과 목	예산액	
예 산 규 모		예 산 규 모		
	47,790		46,011	
사 업 예 산	소 계	44,556	소 계	38,846
	급 수 수 입	41,533	인 건 비	5,806
	급 수 공 사 수 입	1,193	동 력 비	981
	이 자 수 입	1,200	원 .정 수 구 입 비	22,849
	하수도 징수 수수료	200	약 품 비	421
	도비보조금(기채이자)	212	수 선 비	2,144
	기 타	218	공동구 운영 관리비	280
			경 상 비	1,593
			기 채 상 환 이 자	616
			급 수 공 사 비	1,193
자 본 예 산	소 계	3,234	소 계	7,165
	시 설 분 담 금 수 입	950	송.배수관 부설 공사비	517
	소래 가압장 부지매각	1,324	유 수 율 제 고 사업비	2,200
	도비보조금(기채원금)	960	계 량기옥외자동검침장치	100
			원수가압송수방식개선공사	300
			기 채 원 금 상 환	2,700
			기 타 및 예 비 비	1,348

□ 2005. 하수도 공기업특별회계 예산현황

○ 총 예산규모

(단위:백만원)

2005년	2004년	증(△감)
71,328	65,310	6,018

○ 총 예산내용

(단위:백만원)

수		입	지		출	
과 목		예산액	과 목		예산액	
예산규모		71,328	예산규모		71,328	
사업예산	소 계	25,822	소 계		13,973	
	하수도사용료수익	20,101	인 건 비		2,347	
	수수료수익	4,105	일반운영비		405	
	이자수입	500	수선교체비		674	
	기타특별이익 (과년도채납액)	455	민간위탁금		9,636	
	순세계잉여금		복리후생비		346	
	잡수익	591	연금부담금등		141	
	임대수입	70	기타 및 예비비		424	
자본예산	소 계	45,506	소 계		57,355	
	국고보조금	32,007	시설비등(구축물)		23,082	
	타회계건설보조금 (일반회계전입금)	4,000	자산취득비 (토지)		585	
	타자치단체 공사부담금	4,981	시설비등(건설가계정)		11,581	
	기타공사부담금	4,518	민간대행사업비 (건설중인자산)		18,477	
			자산취득비 (건설중인자산)		1,734	
			기타 및 예비비		1,896	

□ 하수도 공기업특별회계 기관별 예산현황

(단위:백만원)

구 분	계	본 청	원미구청	소사구청	오정구청
계	71,328	64,242	2,859	1,628	2,599
하수도사업비용	13,973	12,323	851	353	446
자 본 적 지 출	57,355	51,919	2,008	1,275	2,153

□ 통합 하수종말처리장 투자현황(계획)

처리장명		계 획	1 단 계	2 단 계	3 단 계	비고
굴포천	기 간	2010	'91~'99	'99~2006	2007~2010	
	용 량	105만톤/일	60만톤/일	30만톤/일	15만톤/일	
	사업비	4,973억원	2,271억원	1,632억원	1,070억원	
역곡	기 간	2002~2010	2002~2006	2007~2010		
	용 량	7.5만톤/일	5만톤/일	2.5만톤/일		
곡	사업비	1,261억원	865억원	396억원		

□ 급수현황 및 시설용량

○ 급수현황

2004.11.30현재

인 구(명)			보급율 (%)	시설용량 (m ³ /일)	1일평균 생산량 (m ³ /일)	1일평균 급수량 (m ³ /일)	1인 1일 급수량 (ℓ)
총 인 구	급수구역내 인 구	급수인구					
854,162	854,162	852,453	99.8	475,000	278,799	243,345	285

○ 상수도 시설용량

2004.11.30현재

(단위:m³/일)

구 분	시설용량			생 산 량		
	계	자 체 정수장	노 온 정수장	계	자 체 정수장	노 온 정수장
총 계	475,000	235,000	240,000	280,000	190,000	90,000
생 활 용 수	3,4단계 (노온)	240,000	240,000	90,000		90,000
	5단계 (까치울)	235,000	235,000	190,000	190,000	

□ 배수지 현황

(단위:m³)

총급수 용 량	까치울 정수장	도 당	소사 1	소사 2	역 곡	송 내	심 곡	범 박
199,800	100,000	17,000	25,000	40,000	10,000	5,000	1,800	1,000

□ 관로현황

2004.11.30현재

(단위:m)

재 질 관경	계	강 관	주 철	P.V.C	P.E	스 텐
계	1,317,693	84,559	540,646	4,325	366	687,797
원 수 관	22,418	22,418				
송 수 관	5,864	5,864				
배 수 관	601,078	56,115	540,086	4,011	366	500
급 수 관	688,333	162	560	314		687,297

□ 누수율 및 유효수량

2004.11.30현재

(단위:천m³/년)

원 · 정수량 ①	유효수량②		⑤ 무효수량 (누수량) ①-②	유수율 (%) ③÷①	무수율 (%) (④+⑤)÷①	누수율 (%) ⑤÷①
	유수량 ③	무수량 ④				
92,701	80,998	3,778	7,925	87.38	12.62	8.55

□ 고포천하수처리장 민간위탁 현황

용 량 (톤/일)	운영인원 (명)	위탁비용 (천원/년)	위탁기간	수탁자	비고
750,000	56	9,636,500	2004.4.21~ 2006.4.20	(주)대우건설 외 2개사	

□ 하수도 시설

(단위:km)

시설계획(연장)			시설현황(연장)			시 설 율(%)		
계	합류	분류	계	합류	분류	계	합류	분류
1,317	538	779	799	538	261	61	100	34

□ 하천 및 소하천

(단위:km)

구 분	하 천 명	연장 (km)	하천정비		정비율 (%)	비 고
			정비 (km)	미정비 (km)		
계		24.66	9.54	15.72	38.7	
지방2급	굴 포 천	5.74	5.74	-	100	부천시구간
소하천	삼정천외5개소	18.92	3.80	15.72	20	소하천정비 기본계획상 정비율

□ 지하수 개발·이용현황(2004.12.31현재)

(단위:개소)

구 분 구 별	계	생활용수	공업용수	농업용수	기 타
계	1,720	1,505	111	103	1
원 미 구	632	586	29	16	1
소 사 구	419	354	18	47	-
오 정 구	669	565	64	40	-